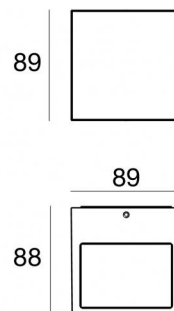
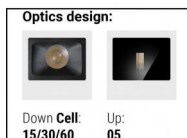




Luminaria de pared | 198-264 V  
2 x powerLEDs - 1 arrayLED 13.4 W DC - 15.5 W AC | CRI 80  
**76624N60**



Datos técnicos	
Tipo	Superficie
Posición de instalación	Pared
Ambiente de instalación	Exteriores
Fuente de luz	LED
Circuit structure	powerLEDs + arrayLED
Óptica	Ultra Spot + Wide Flood
Light emission direction	upward + downward
Potencia nominal	13.4 W DC
Poder total	15.5 W
Flujo luminoso (fuente)	1393 lm
Tensión nominal de entrada	220 - 240 V AC
Rango de voltaje de entrada	198 - 264 V AC
Frequency	50 - 60 Hz
CCT / Tone	4000 K
Índice de rendimientos cromático	80 Ra
C.C. / C.V.	AC
Clase de aislamiento	1
IP	IP65
IK	IK08
Test del hilo incandescente	850°
Montaje directo sobre superficies normalmente inflamables	Sí
CE	Sí
Driver incluido.	driver
Artículo regulable	No
Orientabilidad	No
Basculación	No
Practicabilidad	No
Transitabilidad	No
Cable incluido.	No
Resinado	No
Tipología de emisión luminosa	Dos emisiones
Peso neto	0.83 Kg
Protección descargas electrostáticas	Sí
Protección contra sobretensiones	1 KV

Acabado cuerpo	
Material	Aluminio fundido EN AB - 46100
Color	Blanco
Elaboración	Anodizado de poro abierto + pintado con polvo
Acabado difusor	
Material	Vidrio extra claro - templado
Color	transparente
Elaboración	Serigrafía

Luminaria de pared | 198-264 V | 2 x powerLEDs - 1 arrayLED 13.4 W DC - 15.5 W AC |  
CRI 80  
**76624N60**

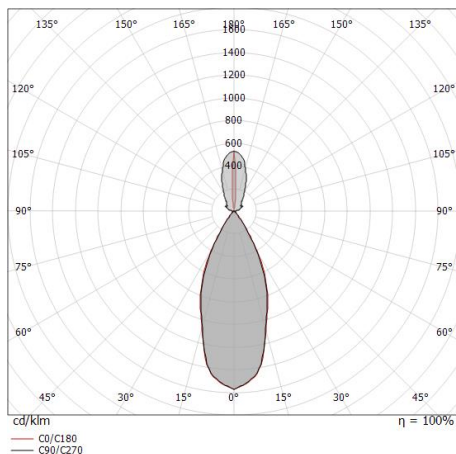
Double emission wall lights for outdoor application. The natural white LED light source with a ultra spot light distribution is composed of 2 powerled LEDs with CCT of 4000 K and a CRI 80; the source luminous flux is 458 lm, with a 68.4 lm/W nominal luminous efficacy The natural white LED light source with a medium wide flood light distribution is composed of 1 arrayled LEDs with CCT of 4000 K and a CRI 80; the source luminous flux is 935 lm, with a 139.6 lm/W nominal luminous efficacy.

The device body is made of die-cast aluminium en ab - 46100 and features a white finish, processed by means of open pore anodizing + powder coating; the diffuser is made of extra clear glass - tempered with a silk-screening treatment. The ingress protection degree is IP65; the total weight is of 0.83 kg.

The total absorbed power is 15.5 W.

The device features protection class I and can be wall lights-mounted.

Compliant with the EN 60598-1 standard and its specific provisions.



Distance [m]	Cone diameter [m]	illuminance [lx]
0.5	0.40 0.41	E(0°) 4521 E(C90) 1819 E(C0) 1806
1.0	0.80 0.81	E(0°) 1130 E(C90) 455 E(C0) 451
1.5	1.19 1.22	E(0°) 502 E(C90) 202 E(C0) 201
2.0	1.59 1.62	E(0°) 283 E(C90) 114 E(C0) 113
2.5	1.99 2.03	E(0°) 181 E(C90) 73 E(C0) 72
3.0	2.39 2.44	E(0°) 126 E(C90) 51 E(C0) 50

— C0/C180 (Half-peak divergence: 44.2°)  
— C90/C270 (Half-peak divergence: 43.4°)

### Clase de eficiencia energética

Este producto contiene 2 fuentes de luz de clase de eficiencia energética E, E.

### Características Luminotécnicas

Light Output Ratio (LOR)	51 %
Flujo luminoso (fuente)	1393 lm
Flujo luminoso de luminaria	719 lm
Consumption	15.5 W
Rendimiento luminoso de las luminarias	46 lm/W
Temperatura de color	4000 K
Standard Deviation of Colour Matching	3 Step MacAdam
Índice de rendimientos cromático	80 Ra

Temperatura estándar del ambiente de servicio	-20 / +50°C
Temperatura típica sobre el vidrio	40°C

### LED Life / Failure Ratio

L70 B10 C0 134020h (at Tj 65 Ta 25 )

### UGR

UGR axial	19
UGR transversal	21.2
X=4H   Y=8H	S=0.25H
Reflection factor	70/50/20

### OPTICAL

Óptica C0/C180	43°
Light distribution simmetry	Symmetrical