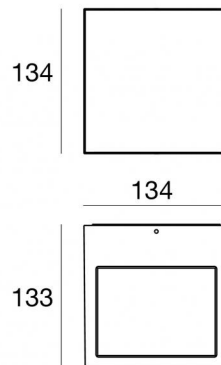
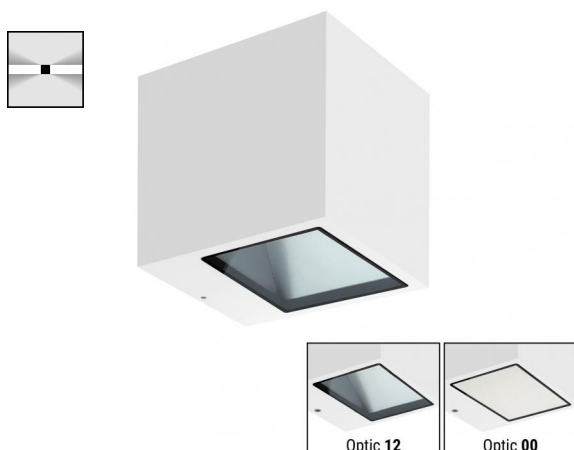


Luminaria de pared | 2 arrayLED 24 W AC 200-264 V AC | CRI 80
76301W00



Datos técnicos	
Tipo	Superficie
Posición de instalación	Pared
Ambiente de instalación	Exteriores
Fuente de luz	LED
Circuit structure	arrayLED
Óptica	Double Diffused
Light emission direction	downward and upward
Potencia nominal	24 W AC
Flujo luminoso (fuente)	2534 lm
Rango de voltaje de entrada	200-264V
CCT / Tone	3000 K
Índice de rendimientos cromático	80 Ra
C.C. / C.V.	AC
Clase de aislamiento	1
IP	IP65
IK	IK08
Test del hilo incandescente	850°
Montaje directo sobre superficies normalmente inflamables	Sí
CE	Sí
Artículo regulable	No
Orientabilidad	No
Basculación	No
Practicabilidad	No
Transitabilidad	No
Cable incluido.	No
Resinado	No
Tipología de emisión luminosa	Dos emisiones
Peso neto	1.99 Kg
Protección descargas electrostáticas	No
Protección contra sobretensiones	1,5 KV

Acabado cuerpo	
Material	Aluminio fundido EN AB - 46100
Color	Blanco
Elaboración	Anodizado de poro abierto + pintado con polvo
Acabado difusor	
Material	Vidrio extra claro - templado
Color	transparente
Elaboración	Serigrafía

Luminaria de pared | 2 arrayLED 24 W AC 200-264 V AC | CRI 80 76301W00

Double emission wall lights for outdoor application. The warm white LED light source with a double diffused light distribution is composed of 2 arrayed LEDs with CCT of 3000 K and a CRI 80; the source luminous flux is 2534 lm, with a 105.6 lm/W nominal luminous efficacy.

The device body is made of die-cast aluminium en ab - 46100 and features a white finish, processed by means of open pore anodizing + powder coating; the diffuser is made of extra clear glass - tempered with a silk-screening treatment. The ingress protection degree is IP65; the total weight is of 1.99 kg.

The total absorbed power is 24 W.

The device features protection class I and can be wall lights-mounted.

Compliant with the EN 60598-1 standard and its specific provisions.

Clase de eficiencia energética

Este producto contiene 2 fuentes de luz de clase de eficiencia energética E.

Características Luminotécnicas

Light Output Ratio (LOR)	47 %
Flujo luminoso (fuente)	2534 lm
Flujo luminoso de luminaria	1216 lm
Consumption	24 W
Rendimiento luminoso de las luminarias	50 lm/W
Temperatura de color	3000 K
Standard Deviation of Colour Matching	3 Step MacAdam
Índice de rendimientos cromático	80 Ra

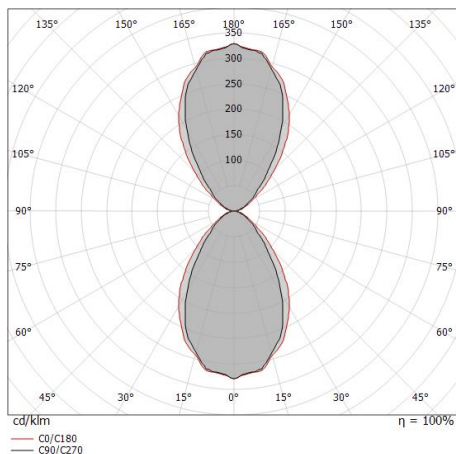
Temperatura estándar del ambiente de servicio	-20 / +50°C
Temperatura típica sobre el vidrio	40°C

UGR

UGR axial	18.5
UGR transversal	19.6
X=4H Y=8H	S=0.25H
Reflection factor	70/50/20

OPTICAL

Óptica C90/C270	65°
Óptica C0/C180	75°
Light distribution simmetry	Symmetrical 2 assis



Distance [m]	Cone diameter [m]	illuminance [lx]
0.5	0.63 0.76	E(0°) 1600 E(C90) 484 E(C0) 404
1.0	1.27 1.52	E(0°) 400 E(C90) 121 E(C0) 101
1.5	1.90 2.29	E(0°) 178 E(C90) 54 E(C0) 45
2.0	2.54 3.05	E(0°) 100 E(C90) 30 E(C0) 25
2.5	3.17 3.81	E(0°) 64 E(C90) 19 E(C0) 16
3.0	3.81 4.57	E(0°) 44 E(C90) 13 E(C0) 11

— C0/C180 (Half-peak divergence: 74.6°)
— C90/C270 (Half-peak divergence: 64.8°)