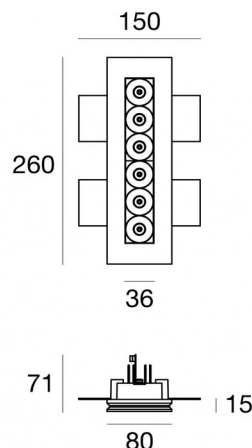
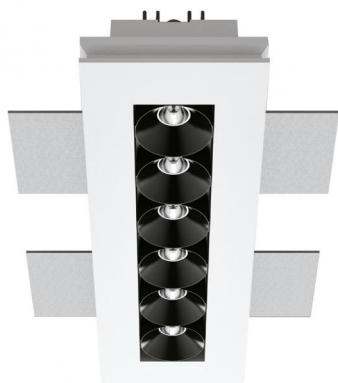


Gypsum Cell



Downlights | 6 x powerLEDs 12 W DC 630 mA | CRI 80
64548N45



270 x
90


Datos técnicos	
Posición de instalación	Techo
Ambiente de instalación	Interiores
Fuente de luz	LED
Circuit structure	powerLEDs
Óptica	Medium Wide Flood
Light emission direction	downward
Potencia nominal	12 W DC
Flujo luminoso (fuente)	1422 lm
Rango de voltaje de entrada	630mA
CCT / Tone	4000 K
Índice de rendimientos cromático	80 Ra
C.C. / C.V.	CC
Clase de aislamiento	3
IP	IP20
Test del hilo incandescente	850°
Montaje directo sobre superficies normalmente inflamables	Sí
CE	Sí
Driver incluido.	No
Artículo regulable	DALI - 1-10V
Orientabilidad	No
Basculación	No
Practicabilidad	No
Transitabilidad	No
Cable incluido.	Sí
Largo del cable	0.170 m
Resinado	No
Tipología de emisión luminosa	Una emisión
Peso neto	0.690 Kg
Protección descargas electrostáticas	No
Protección contra sobretensiones	No
Características tecnológicas del producto	TVS

Acabado cuerpo	
Material	gesso
Color	blanco

Acabado difusor	
Material	ABS
Color	Negro


Acabado radiador	
Material	Aluminio 6060
Color	Negro anodizado
Elaboración	Anodizado 15 µm

Electrónica

 99115
1-10V - N/O button Multi Power 198~264V AC / 180~275V DC (1 art.)

 99105
On/Off Driver 198~264V AC (1 - 2 art.)

 99129
On/Off Driver 198~264V AC (1 art.)

 C-E100001
Push and Simply Dim - DALI-2 Multi Power 198~264V AC / 180~275V DC (1 - 2 art.)

Cables Electrification	
Cable connector	No

Downlights | 6 x powerLEDs 12 W DC 630 mA | CRI 80
64548N45

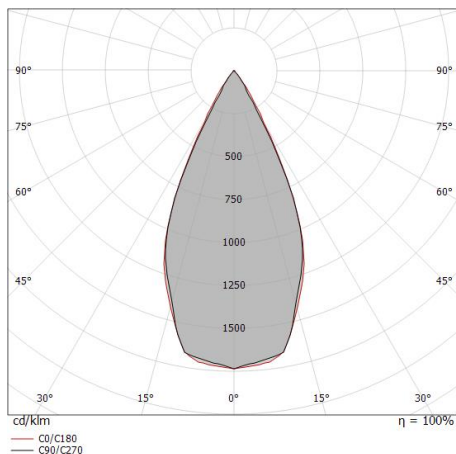
Single emission recessed downlights for indoor application. The natural white LED light source with a medium wide flood light distribution is composed of 6 powerled LEDs with CCT of 4000 K and a CRI 80; the source luminous flux is 1422 lm, with a 118.5 lm/W nominal luminous efficacy.

The device body is made of plaster and features a white finish; the diffuser is made of ABS. The ingress protection degree is IP20; the total weight is of 0.690 kg. The power supply driver is not provided and is to be ordered separately.

The total absorbed power is 12 W. The power supply cable is included and features a 0.170 m length.

The device features protection class III and can be ceiling-mounted, with a 270 x 90 mm hole (in plasterboard).

Compliant with the EN 60598-1 standard and its specific provisions.



Distance [m]	Cone diameter [m]	illuminance [lx]
0.5	0.45 0.45	E(0°) 6371 E(C90) 24.4° 2408 E(C0) 24.3° 2423
1.0	0.91 0.90	E(0°) 1593 E(C90) 24.4° 602 E(C0) 24.3° 606
1.5	1.36 1.35	E(0°) 708 E(C90) 24.4° 268 E(C0) 24.3° 269
2.0	1.81 1.81	E(0°) 398 E(C90) 24.4° 150 E(C0) 24.3° 151
2.5	2.27 2.26	E(0°) 255 E(C90) 24.4° 96 E(C0) 24.3° 97
3.0	2.72 2.71	E(0°) 177 E(C90) 24.4° 67 E(C0) 24.3° 67

— C0/C180 (Half-peak divergence: 48.6°)
 — C90/C270 (Half-peak divergence: 48.8°)

Clase de eficiencia energética

Este producto contiene 2 fuentes de luz de clase de eficiencia energética E.

Características Luminotécnicas

Light Output Ratio (LOR)	64 %
Flujo luminoso (fuente)	1422 lm
Flujo luminoso de luminaria	918 lm
Consumption	12 W
Rendimiento luminoso de las luminarias	76 lm/W
Temperatura de color	4000 K
Standard Deviation of Colour Matching	3 Step MacAdam
Índice de rendimientos cromático	80 Ra

Temperatura estándar del ambiente de servicio -20 / +50°C

Temperatura típica sobre el vidrio 40°C

LED Life / Failure Ratio

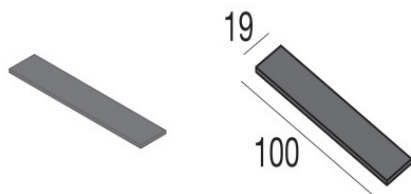
L70 B20 C0 214455h (at Tj 60 Ta 25)

UGR

UGR axial	9.4
UGR transversal	11.1
X=4H Y=8H	S=0.25H
Reflection factor	70/50/20

OPTICAL

Óptica C0/C180	49°
Light distribution simmetry	Symmetrical



Espesores - KIT espesores para la instalación de paneles de yeso

Code

60830