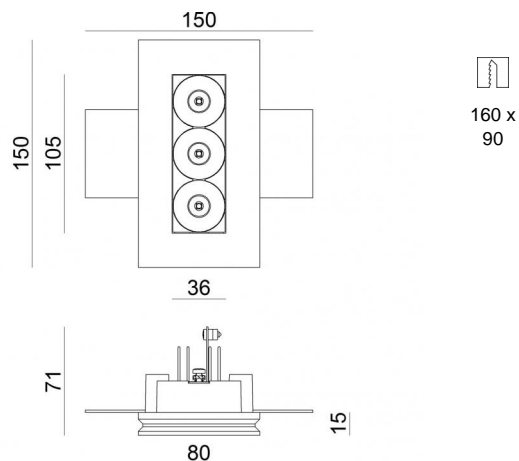
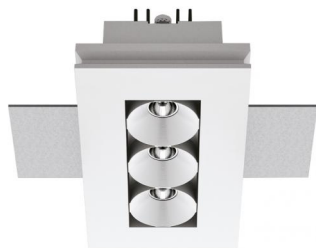


# Gypsum Cell



Downlights | 3 x powerLEDs 6 W DC 630 mA | CRI 80  
64547N30



Datos técnicos	
Posición de instalación	Techo
Ambiente de instalación	Interiores
Fuente de luz	LED
Circuit structure	powerLEDs
Óptica	Medium Flood
Light emission direction	downward
Potencia nominal	6 W DC
Flujo luminoso (fuente)	711 lm
Rango de voltaje de entrada	630mA
CCT / Tone	4000 K
Índice de rendimientos cromático	80 Ra
C.C. / C.V.	CC
Clase de aislamiento	3
IP	IP20
Test del hilo incandescente	850°
Montaje directo sobre superficies normalmente inflamables	Sí
CE	Sí
Driver incluido.	No
Artículo regulable	DALI - 1-10V
Orientabilidad	No
Basculación	No
Practicabilidad	No
Transitabilidad	No
Cable incluido.	Sí
Largo del cable	0.170 m
Resinado	No
Tipología de emisión luminosa	Una emisión
Peso neto	0.500 Kg
Protección descargas electrostáticas	No
Protección contra sobretensiones	No
Características tecnológicas del producto	TVS

## Acabado cuerpo

Material	gesso
Color	blanco

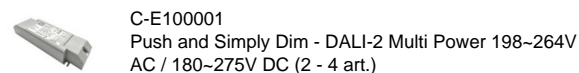
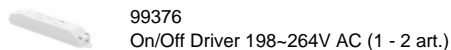
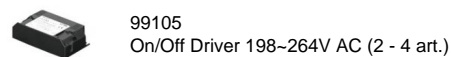
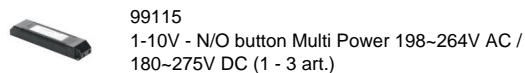
## Acabado difusor

Material	ABS
Color	Blanco

## Acabado radiador

Material	Aluminio 6060
Color	Negro anodizado
Elaboración	Anodizado 15 µm

## Electrónica



## Cables Electrificación

Cable connector	No
-----------------	----

Downlights | 3 x powerLEDs 6 W DC 630 mA | CRI 80  
**64547N30**

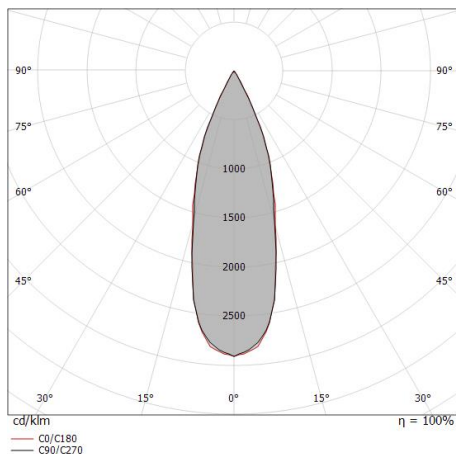
Single emission recessed downlights for indoor application. The natural white LED light source with a medium flood light distribution is composed of 3 powered LEDs with CCT of 4000 K and a CRI 80; the source luminous flux is 711 lm, with a 118.5 lm/W nominal luminous efficacy.

The device body is made of plaster and features a white finish; the diffuser is made of ABS. The ingress protection degree is IP20; the total weight is of 0.500 kg. The power supply driver is not provided and is to be ordered separately.

The total absorbed power is 6 W. The power supply cable is included and features a 0.170 m length.

The device features protection class III and can be ceiling-mounted, with a 160 x 90 mm hole (in plasterboard).

Compliant with the EN 60598-1 standard and its specific provisions.



Distance [m]	Cone diameter [m]	illuminance [lx]
0.5	0.29 0.30	E(0°) 7083 E(C90) 3139 E(C0) 3115
1.0	0.58 0.60	E(0°) 1771 E(C90) 785 E(C0) 779
1.5	0.87 0.90	E(0°) 787 E(C90) 349 E(C0) 346
2.0	1.16 1.20	E(0°) 443 E(C90) 196 E(C0) 195
2.5	1.45 1.50	E(0°) 283 E(C90) 126 E(C0) 125
3.0	1.74 1.80	E(0°) 197 E(C90) 87 E(C0) 87

Distance [m] Cone diameter [m] illuminance [lx]

— C0/C180 (Half-peak divergence: 33.4°)  
 — C90/C270 (Half-peak divergence: 32.4°)

### Clase de eficiencia energética

Este producto contiene una fuente de luz de clase de eficiencia energética E.

### Características Luminotécnicas

Light Output Ratio (LOR)	74 %
Flujo luminoso (fuente)	711 lm
Flujo luminoso de luminaria	532 lm
Consumption	6 W
Rendimiento luminoso de las luminarias	88 lm/W
Temperatura de color	4000 K
Standard Deviation of Colour Matching	3 Step MacAdam
Índice de rendimientos cromático	80 Ra

Temperatura estándar del ambiente de servicio -20 / +50°C

Temperatura típica sobre el vidrio 40°C

### LED Life / Failure Ratio

L70 B20 C0 214455h (at Tj 60 Ta 25 )

### UGR

UGR axial	8.5
UGR transversal	8.3
X=4H   Y=8H	S=0.25H
Reflection factor	70/50/20

### OPTICAL

Óptica C0/C180	32°
Light distribution simmetry	Symmetrical



Espesores - KIT espesores para la instalación de paneles de yeso

**Code**

60830