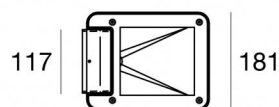
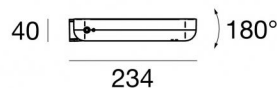




Proyectores | 100-264 V AC /176-264 V DC  
1 arrayLED 13.5 W DC - 16 W AC | CRI 80  
**64523N07**



Datos técnicos	
Tipo	Superficie - -
Posición de instalación	Pared - Piso
Ambiente de instalación	Exteriores
Fuente de luz	LED
Circuit structure	arrayLED
Óptica	Asymmetric Wallwasher
Light emission direction	frontal
Potencia nominal	13.5 W DC
Poder total	16 W
Flujo luminoso (fuente)	1794 lm
Tensión nominal de entrada	220 - 240 V AC
Rango de voltaje de entrada	100 - 264 V AC
Frequency	50 - 60 Hz
CCT / Tone	4000 K
Índice de rendimientos cromático	80 Ra
C.C. / C.V.	AC
Clase de aislamiento	2
IP	IP65
IK	IK09
Test del hilo incandescente	850°
Montaje directo sobre superficies normalmente inflamables	Sí
CE	Sí
Driver incluido.	driver
Artículo regulable	No
Orientabilidad	Orientabile
ángulo total (plano vertical)	180 °
Basculación	No
Practicabilidad	No
Transitabilidad	No
Cable incluido.	No
Resinado	Sí
Tipología de emisión luminosa	Una emisión
Peso neto	2 Kg
Protección descargas electrostáticas	Sí
Protección contra sobretensiones	0.5 KV
Características tecnológicas del producto	Acquastop - TCS

### Acabado cuerpo

Material	Aluminio fundido EN AB - 46100
Color	gris
Elaboración	Anodizado de poro abierto + pintado con polvo

### Acabado difusor

Material	Vidrio extra claro - templado
Color	transparente
Elaboración	Serigrafía

La fuente de alimentación contenida en el dispositivo cumple con la norma IEC 61347-2-13 anexo J y, por lo tanto, puede alimentarse mediante sistemas de alimentación centralizados.



Proyectores | 100-264 V AC /176-264 V DC | 1 arrayLED 13.5 W DC - 16 W AC | CRI 80  
**64523N07**

Single emission projectors or for outdoor application. The natural white LED light source with a asymmetric wallwasher light distribution is composed of 1 arrayed LEDs with CCT of 4000 K and a CRI 80; the source luminous flux is 1794 lm, with a 132.9 lm/W nominal luminous efficacy.

The device body is made of die-cast aluminium en ab - 46100 and features a grey ral 7021 finish, processed by means of open pore anodizing + powder coating; the diffuser is made of extra clear glass - tempered with a silk-screening treatment. The ingress protection degree is IP65; the total weight is of 2 kg.

The total absorbed power is 16 W.

The device features protection class II and can be wall lights or floor-mounted.

Compliant with the EN 60598-1 standard and its specific provisions.

### Clase de eficiencia energética

Este producto contiene una fuente de luz de clase de eficiencia energética E.

### Características Luminotécnicas

Light Output Ratio (LOR)	55 %
Flujo luminoso (fuente)	1794 lm
Flujo luminoso de luminaria	995 lm
Consumption	16 W
Rendimiento luminoso de las luminarias	62 lm/W
Temperatura de color	4000 K
Standard Deviation of Colour Matching	2 Step MacAdam
Índice de rendimientos cromático	80 Ra

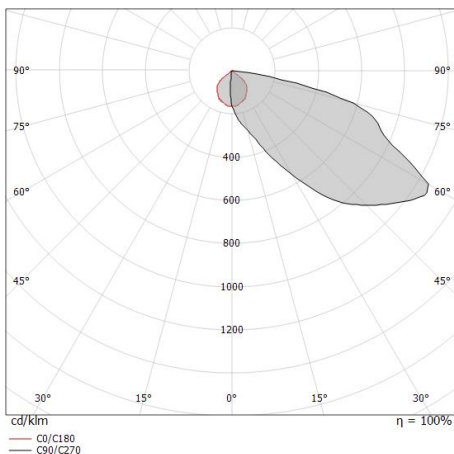
Temperatura estándar del ambiente de servicio	-20 / +50°C
Temperatura típica sobre el vidrio	40°C

### LED Life / Failure Ratio

L70 B10 C0 252000h (at Tj 65 Ta 25 )

### OPTICAL

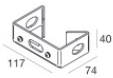
Óptica C0/C180	96°
Light distribution symmetry	Asymmetrical





**Piquete**  
posición de instalación: terreno, Material de revestimiento: pc

**Code**  
14931



**Soporte**  
posición de instalación: pared L=117mm, H=40mm, D=80mm.  
Material: Acero AISI 304, color: gris, elaboración :Recubrimiento en polvo.

**Code**  
64539



**Soporte**  
L=117mm, H=40mm, D=68,5mm.  
Material: Aluminio 6026, color: gris, elaboración :Anodizado de poro abierto + pintado con polvo.

**Code**  
64533



**Polo**

**Code**  
64537