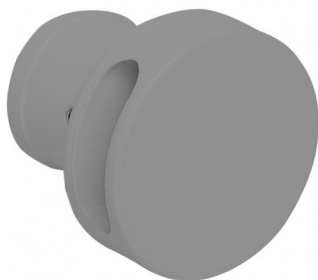
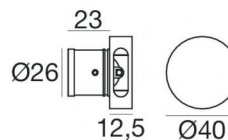




Wandleuchten | 2 x powerLED 2 W DC 350 mA | CRI 80
92282C70



29



Technische Daten	
Typ	Halbeinbau - -
Installationsposition	Wand
Installationsumgebung	Outdoor
Lichtquelle	LED
Optik	Double Wide Flood
Light emission direction	downward and upward
Lampe Nennleistung	2 W DC
Lichtstrom (Lichtquelle)	330 lm
Eingangsspannungsbereich	350mA
Ähnlichste Farbtemperatur / Tone	5000 K
Farbwiedergabeindex	80 Ra
Gleichstrom/Gleichspannung	CC
Isolierklasse	3
IP	IP66
Glühdrahtprüfung	850°
Direkte Montage auf normal entflammaren Oberflächen	Ja
CE	Ja
Einschließlich Driver	Nein
Leuchte dimmbar	DALI - 1-10V
Schwenkbarkeit	Nein
Drehbarkeit	Nein
Begehbarkeit	Nein
Überrollbarkeit	Nein
Einschließlich Kabel	Ja
Kabellänge	1 m
Harzbeschichtung	Ja
Typ Lichtabstrahlung	Zweiflammig
Nettogewicht	0.108 Kg
Schutz vor elektrostatischen Entladungen	Nein
Schutz vor Stoßspannungen	Nein

Oberfläche Gehäuse

Material	Aluminium
Farbe	Grau
Bearbeitungstyp	Lackierung

Elektronik



89421
On/Off Driver 198~264V AC / 176~275V DC (1 - 3 art.)



89419
On/Off Driver 198~264V AC / 176~275V DC (1 art.)



C-E200006
On/Off Driver 198~264V AC / 180~275V DC (1 - 6 art.)

Wandleuchten | 2 x powerLED 2 W DC 350 mA | CRI 80
92282C70

Double emission wall lights for outdoor application. The cold white LED light source with a double wide flood light distribution is composed of 2 powerLED LEDs with CCT of 5000 K and a CRI 80; the source luminous flux is 330 lm, with a 165.0 lm/W nominal luminous efficacy.

The device body is made of aluminium and features a grey finish, processed by means of coating. The ingress protection degree is IP66; the total weight is of 0.108 kg. The power supply driver is not provided and is to be ordered separately.

The total absorbed power is 2 W. The power supply cable is included and features a 1 m length.

The device features protection class III and can be wall lights-mounted, with a 29 mm diameter hole (in plasterboard) with an outer casing, code 84915(for concrete or masonry).

Compliant with the EN 60598-1 standard and its specific provisions.

Energieeffizienzklasse

Dieses Produkt enthält 2 Lichtquellen der Energieeffizienzklasse D.

Illuminotechnical Eigenschaften

Light Output Ratio (LOR)	49 %
Lichtstrom (Lichtquelle)	330 lm
Leuchten Lichtstrom	164 lm
Consumption	2,0 W
Leuchten Lichtausbeute	82 lm/W
Farbtemperatur	5000 K
Standard Deviation of Colour Matching	1/16 ANSI BIN
Farbwiedergabeindex	80 Ra

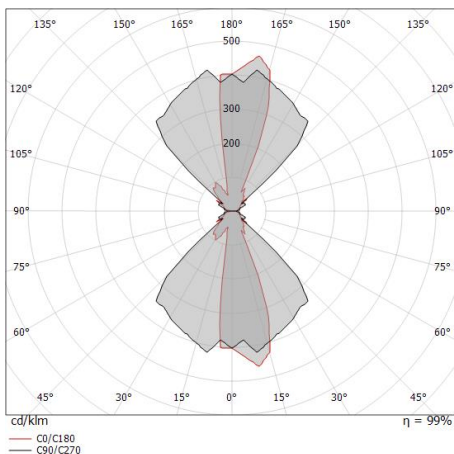
Standardumgebungstemperatur	-20 / +50°C
Typische Temperatur am Glas	40°C

LED Life / Failure Ratio

L70 B10 C0 361980h (at Tj 60 Ta 25)

OPTICAL

Optik C90/C270	92°
Light distribution symmetry	Asymmetrical





Einbaugehäuse

installationsposition: decke; typ installation: mauerwerk L=42mm, H=35mm, D=35mm.
Material:Kunststoff ABS, farbe:Schwarz.

Code

84336



Einbaugehäuse

installationsposition: wand; typ installation: mauerwerk L=49mm, H=60mm, D=60mm.
Material:Kunststoff ABS, farbe:Schwarz.

Code

84915