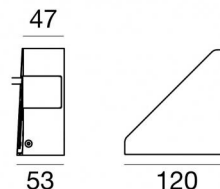
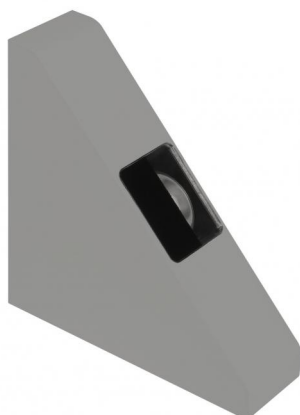




Wandleuchten | 198-264 V AC /186-275 V DC
1 x powerLED 8.4 W DC - 10.5 W AC | CRI 80
91598M90



| Technische Daten | |
|---|---------------------------|
| Designer | OKAPI |
| Typ | Oberfläche - - |
| Installationsposition | Wand |
| Installationsumgebung | Outdoor |
| Lichtquelle | LED |
| Circuit structure | powerLED |
| Optik | 90° |
| Light emission direction | external |
| Lampe Nennleistung | 8.4 W DC |
| Gesamtleistung | 10.5 W |
| Lichtstrom (Lichtquelle) | 854 lm |
| Nominale Eingangsspannung | 220 - 240 V AC |
| Eingangsspannungsbereich | 198 - 264 V AC |
| Frequency | 50 - 60 Hz |
| Ähnlichste Farbtemperatur / Tone | 2700 K |
| Farbwiedergabeindex | 80 Ra |
| Gleichstrom/Gleichspannung | AC |
| Isolierklasse | 1 |
| IP | IP65 |
| IK | IK05 |
| Glühdrahtprüfung | 850° |
| Direkte Montage auf normal entflammaren Oberflächen | Ja |
| CE | Ja |
| Einschließlich Driver | Driver |
| Leuchte dimmbar | Nein |
| Schwenkbarkeit | Nein |
| Drehbarkeit | Nein |
| Begehbarkeit | Nein |
| Überrollbarkeit | Nein |
| Einschließlich Kabel | Ja |
| Kabellänge | 1 m |
| Harzbeschichtung | Nein |
| Typ Lichtabstrahlung | Emissione ad angolo retto |
| Nettogewicht | 0.746 Kg |
| Schutz vor elektrostatischen Entladungen | Ja |
| Schutz vor Stoßspannungen | 2 KV |
| Technische Merkmale des Produkts | TCS - TVS |

Oberfläche Gehäuse

| | |
|-----------------|---|
| Material | Stranggepresstes Aluminium EN AB - 46100 |
| Farbe | Grau |
| Bearbeitungstyp | Offenporige Anodisierung + Pulverlackierung |

Oberfläche Diffusor

| | |
|-----------------|------------------------------|
| Material | Extra-helles Glas - Gehärtet |
| Farbe | transparent |
| Bearbeitungstyp | Siebdruck |

Cables Electrification

| | |
|-----------------|----|
| Cable connector | No |
|-----------------|----|

Das im Gerät enthaltene Netzteil entspricht IEC 61347-2-13 Anhang J und kann daher über zentrale Stromversorgungssysteme mit Strom versorgt werden.

Wandleuchten | 198-264 V AC /186-275 V DC | 1 x powerLED 8.4 W DC - 10.5 W AC | CRI 80
91598M90

Diffusion at right angle wall lights for outdoor application. The super warm white LED light source is composed of 1 powered LEDs with CCT of 2700 K and a CRI 80; the source luminous flux is 854 lm, with a 101.7 lm/W nominal luminous efficacy.

The device body is made of die-cast aluminium en ab - 46100 and features a grey finish, processed by means of open pore anodizing + powder coating; the diffuser is made of extra clear glass - tempered with a silk-screening treatment. The ingress protection degree is IP65; the total weight is of 0.746 kg.

The total absorbed power is 10.5 W. The power supply cable is included and features a 1 m length.

The device features protection class I and can be wall lights-mounted.

Compliant with the EN 60598-1 standard and its specific provisions.

Energieeffizienzklasse

ieses Produkt enthält eine Lichtquelle der Energieeffizienzklasse E.

Illuminotechnical Eigenschaften

| | |
|---------------------------------------|----------------|
| Light Output Ratio (LOR) | 36 % |
| Lichtstrom (Lichtquelle) | 854 lm |
| Leuchten Lichtstrom | 311 lm |
| Consumption | 10.5 W |
| Leuchten Lichtausbeute | 29 lm/W |
| Farbtemperatur | 2700 K |
| Standard Deviation of Colour Matching | 3 Step MacAdam |
| Farbwiedergabeindex | 80 Ra |
| Black Body Locus | On |
| Standardumgebungstemperatur | -20 / +50°C |
| Typische Temperatur am Glas | 35°C |

LED Life / Failure Ratio

L70 B10 C0 247450h (at Tj 60 Ta 25)

