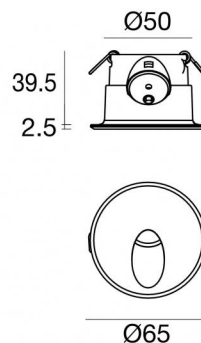




Wandleuchten | 1 x powerLED 2 W DC 630 mA | CRI 80
85543W70



52

Technische Daten	
Installationsposition	Wand
Installationsumgebung	Outdoor
Lichtquelle	LED
Circuit structure	powerLED
Optik	Asymmetric Wallwasher
Light emission direction	downward
Lampe Nennleistung	2 W DC
Lichtstrom (Lichtquelle)	249 lm
Eingangsspannungsbereich	630mA
Ähnlichste Farbtemperatur / Tone	3000 K
Farbwiedergabeindex	80 Ra
Gleichstrom/Gleichspannung	CC
Isolierklasse	3
IP	IP65
IK	IK10
Glühdrahtprüfung	850°
Direkte Montage auf normal entflammaren Oberflächen	Ja
CE	Ja
Einschließlich Driver	Nein
Leuchte dimmbar	DALI - 1-10V
Schwenkbarkeit	Nein
Drehbarkeit	Nein
Begehbarkeit	Nein
Überrollbarkeit	Nein
Einschließlich Kabel	Ja
Kabellänge	1 m
Harzbeschichtung	Ja
Typ Lichtabstrahlung	Einflammig
Nettogewicht	0.13 Kg
Schutz vor elektrostatischen Entladungen	Nein
Schutz vor Stoßspannungen	Nein

Oberfläche Gehäuse

Material	Aluminium
Farbe	Weiß
Bearbeitungstyp	Offenporige Anodisierung + Pulverlackierung

Elektronik



89420
On/Off Driver 198~264V AC / 176~275V DC (1 - 2 art.)



99186
On/Off Driver 198~264V AC (6 - 12 art.)



C-E200008
On/Off Driver 198~264V AC / 180~275V DC (3 - 6 art.)

Wandleuchten | 1 x powerLED 2 W DC 630 mA | CRI 80
85543W70

Single emission wall lights for outdoor application. The warm white LED light source with a asymmetric wallwasher light distribution is composed of 1 powered LEDs with CCT of 3000 K and a CRI 80; the source luminous flux is 249 lm, with a 124.5 lm/W nominal luminous efficacy.

The device body is made of aluminium and features a white finish, processed by means of open pore anodizing + powder coating. The ingress protection degree is IP65; the total weight is of 0.13 kg. The power supply driver is not provided and is to be ordered separately.

The total absorbed power is 2 W. The power supply cable is included and features a 1 m length.

The device features protection class III and can be wall lights-mounted, with a 52 mm diameter hole (in plasterboard) with an outer casing, code 84338(for concrete or masonry).

Compliant with the EN 60598-1 standard and its specific provisions.

Energieeffizienzklasse

ieses Produkt enthält eine Lichtquelle der Energieeffizienzklasse D.

Illuminotechnical Eigenschaften

Light Output Ratio (LOR)	46 %
Lichtstrom (Lichtquelle)	249 lm
Leuchten Lichtstrom	117 lm
Consumption	2,0 W
Leuchten Lichtausbeute	58 lm/W
Farbtemperatur	3000 K
Standard Deviation of Colour Matching	1.5 Step
Farbwiedergabeindex	80 Ra

Standardumgebungstemperatur -20 / +50°C

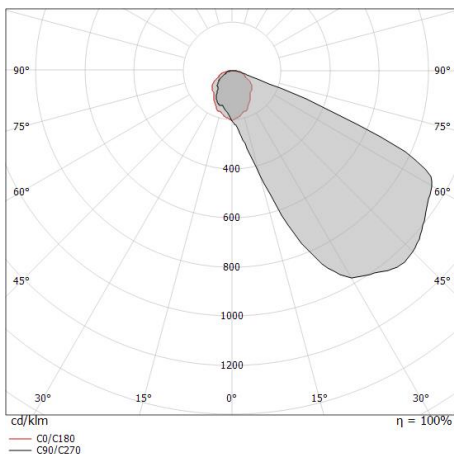
Typische Temperatur am Glas 40°C

LED Life / Failure Ratio

L70 B10 C0 361980h (at Tj 60 Ta 25)

OPTICAL

Optik C0/C180	104°
Light distribution simmetry	Asymmetrical



Distance [m]	Cone diameter [m]	Illuminance [lx]
0.5	1.29	E(0°) 96 E(C0) 11
1.0	2.58	E(0°) 24 E(C0) 3
1.5	3.87	E(0°) 11 E(C0) 1
2.0	5.16	E(0°) 6 E(C0) 1
2.5	6.45	E(0°) 4 E(C0) 0
3.0	7.74	E(0°) 3 E(C0) 0

— C0/C180 (Half-peak divergence: 104.4°)



Quara_R | Step Lights | Accessories
85543W70



Einbaugehäuse

installationsposition: wand; typ installation: mauerwerk L=72mm, H=62mm, D=62mm.

Material:Kunststoff ABS, farbe:Schwarz.

Code

84338