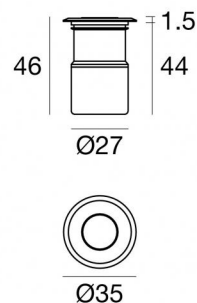
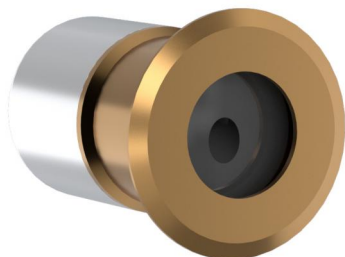




Wandleuchten | 1 x powerLED 1.5 W DC 24 V | CRI 90  
84077W07



Technische Daten	
Installationsposition	Boden
Installationsumgebung	Outdoor
Lichtquelle	LED
Circuit structure	powerLED
Optik	Asymmetric Wallwasher
Light emission direction	upward
Lampe Nennleistung	1.5 W DC
Lichtstrom (Lichtquelle)	199 lm
Eingangsspannungsbereich	24 V
Ähnlichste Farbtemperatur / Tone	3000 K
Farbwiedergabeindex	90 Ra
Gleichstrom/Gleichspannung	CV
Isolierklasse	3
IP	IP66
IK	IK05
Glühdrahtprüfung	850°
Direkte Montage auf normal entflammaren Oberflächen	Ja
CE	Ja
Einschließlich Driver	Nein
C.V. - C.C. Converter	24 V Konverter enthalten
Leuchte dimmbar	DALI - 1-10V
Schwenkbarkeit	Nein
Drehbarkeit	Nein
Begehbarkeit	Ja
Überrollbarkeit	Nein
Einschließlich Kabel	Ja
Kabellänge	1 m
Harzbeschichtung	Ja
Typ Lichtabstrahlung	Einflammig
Nettogewicht	0.174 Kg
Schutz vor elektrostatischen Entladungen	Nein
Schutz vor Stoßspannungen	Nein
Technische Merkmale des Produkts	TVS

### Oberfläche Gehäuse

Material	Messing OT58
Farbe	Rohmessing

### Oberfläche sockel

Material	Edelstahl --
Farbe	Stahl

### Elektronik



89488  
On/Off Driver 190-250V AC / 180-275V DC 15 W (1 - 10 art.)



89179  
On/Off Driver 198-264V AC 24 W (1 - 16 art.)



89359  
On/Off Driver 198-264V AC / 180-275V DC 48 W (1 - 32 art.)



99331  
On/Off Driver 198-264V AC / 180-275V DC 150 W (1 art.)



99660  
DALI - 1-10V Controller 24V DC 216 W (1 art.)



C-E500023  
DALI - 1-10V - Push and Simply Dim Controller 8-53V DC 576 W (1 art.)

### Cables Electrification

Cable connector	No
-----------------	----



## Wandleuchten | 1 x powerLED 1.5 W DC 24 V | CRI 90 84077W07

Single emission wall lights for outdoor application. The warm white LED light source with a asymmetric wallwasher light distribution is composed of 1 powered LEDs with CCT of 3000 K and a CRI 90; the source luminous flux is 199 lm, with a 132.7 lm/W nominal luminous efficacy.

The device body is made of ot58 brass and features a raw brass finish. The ingress protection degree is IP66; the total weight is of 0.174 kg.

The total absorbed power is 1.5 W. The power supply cable is included and features a 1 m length.

The device features protection class III and can be floor-mounted with an outer casing, code 84918(for concrete or masonry).

Compliant with the EN 60598-1 standard and its specific provisions.

### Energieeffizienzklasse

ieses Produkt enthält eine Lichtquelle der Energieeffizienzklasse F.

### Illuminotechnical Eigenschaften

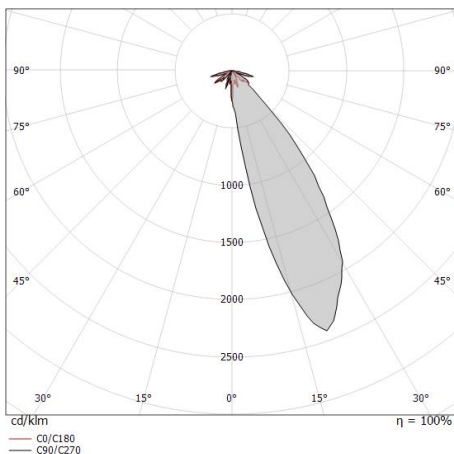
Light Output Ratio (LOR)	4 %
Lichtstrom (Lichtquelle)	199 lm
Leuchten Lichtstrom	8 lm
Consumption	1,5 W
Leuchten Lichtausbeute	8 lm/W
Farbtemperatur	3000 K
Standard Deviation of Colour Matching	3 Step MacAdam
Farbwiedergabeindex	90 Ra
Standardumgebungstemperatur	-20 / +50°C
Typische Temperatur am Glas	40°C

### LED Life / Failure Ratio

L70 B20 C0 214455h (at Tj 60 Ta 25 )

### OPTICAL

Optik C0/C180	154°
Light distribution simmetry	Asymmetrical



Distance [m]	Cone diameter [m]	illuminance [lx]
0.5	4.40	$\frac{E(0^\circ)}{E(C0)} 77.2^\circ \frac{8}{0}$
1.0	8.80	$\frac{E(0^\circ)}{E(C0)} 77.2^\circ \frac{2}{0}$
1.5	13.20	$\frac{E(0^\circ)}{E(C0)} 77.2^\circ \frac{1}{0}$
2.0	17.61	$\frac{E(0^\circ)}{E(C0)} 77.2^\circ \frac{0}{0}$
2.5	22.01	$\frac{E(0^\circ)}{E(C0)} 77.2^\circ \frac{0}{0}$
3.0	26.41	$\frac{E(0^\circ)}{E(C0)} 77.2^\circ \frac{0}{0}$

— C0/C180 (Half-peak divergence: 154.4°)



Quara\_R | Step Lights | Accessories  
**84077W07**



Einbaugehäuse

installationsposition: boden; typ installation: mauerwerk L=87mm, H=60mm, D=60mm.

Material:Kunststoff ABS, farbe:Schwarz.

**Code**

84918