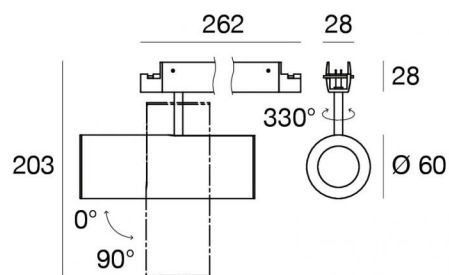




Systeme - Lineare Elemente  
1 arrayLED 22 W DC 24 V | CRI 90

**84000W60**



Technische Daten	
Designer	Linea Light
Typ	Systeme
Installationsposition	Kabel
Installationsumgebung	Indoor
Lichtquelle	LED
Circuit structure	arrayLED
Optik	Wide Flood
Light emission direction	downward
Lampe Nennleistung	22 W DC
Lichtstrom (Lichtquelle)	2534 lm
Eingangsspannungsbereich	24 V
Frequency	50-60 Hz
Ähnlichste Farbtemperatur / Tone	3000 K
Farbwiedergabeindex	90 Ra
Gleichstrom/Gleichspannung	CV
Isolierklasse	3
IP	IP40
Glühdrahtprüfung	650°
Direkte Montage auf normal entflammaren Oberflächen	Ja
CE	Ja
Einschließlich Driver	Nein
C.V. - C.C. Converter	24 V Konverter enthalten
Leuchte dimmbar	P2P
Schwenkbarkeit	Orientabile
Gesamtwinkel (vertikale Ebene)	330 °
Drehbarkeit	Ja
Gesamtwinkel (horizontale Ebene)	90 °
Begehbarkeit	Nein
Überrollbarkeit	Nein
Einschließlich Kabel	Nein
Harzbeschichtung	Nein
Typ Lichtabstrahlung	Einflammig
Nettogewicht	0.930 Kg
Schutz vor elektrostatischen Entladungen	Nein
Schutz vor Stoßspannungen	Nein
Optiktechnologie	Honey comb

### Oberfläche Gehäuse

Material	Aluminium
Bearbeitungstyp	Lackierung

### Oberfläche Diffusor

Material	PMMA
Farbe	transparent


### Oberfläche Fassung

Material	Aluminium
Bearbeitungstyp	Lackierung

### Elektronik

 81416  
On/Off Driver 220-240V AC 120 W

 81417  
On/Off Driver 220-240V AC 180 W

 84018  
DALI - DALI-2 - P2P Controller 24V DC 150 W

Systeme - Lineare Elemente | 1 arrayLED 22 W DC 24 V | CRI 90  
**84000W60**

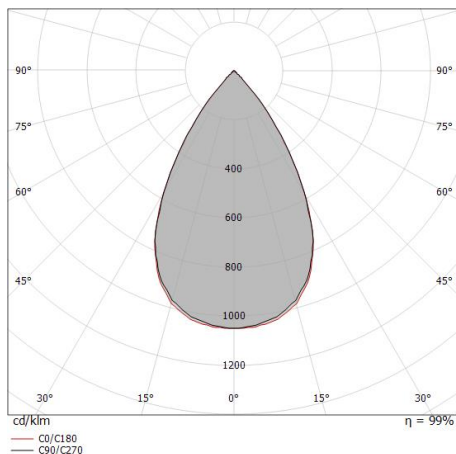
Single emission systems or lines for indoor application. The warm white LED light source with a wide flood light distribution is composed of 1 topped LEDs with CCT of 3000 K and a CRI 90; the source luminous flux is 2534 lm, with a 115.2 lm/W nominal luminous efficacy.

The device body is made of aluminium and features a 5g 9005 black finish, processed by means of coating; the diffuser is made of pmma; the mounting frame is made of aluminium, with a 5g 9005 black finish, processed by means of coating. The ingress protection degree is IP40; the total weight is of 0.930 kg.

The total absorbed power is 22 W.

The device features protection class III and can be cable-mounted.

Compliant with the EN 60598-1 standard and its specific provisions.



Distance [m]	Cone diameter [m]	illuminance [lx]
0.5	0.60	E(0°) 8219 E(C0) 2603
1.0	1.20	E(0°) 2055 E(C0) 651
1.5	1.80	E(0°) 913 E(C0) 289
2.0	2.40	E(0°) 514 E(C0) 163
2.5	3.00	E(0°) 329 E(C0) 104
3.0	3.61	E(0°) 228 E(C0) 72

Distance [m] Cone diameter [m] illuminance [lx]  
 — C0/C180 (Half-peak divergence: 62.0°)

## Energieeffizienzklasse

ieses Produkt enthält eine Lichtquelle der Energieeffizienzklasse F.

## Illuminotechnical Eigenschaften

Light Output Ratio (LOR)	77 %
Lichtstrom (Lichtquelle)	2534 lm
Leuchten Lichtstrom	1957 lm
Consumption	22 W
Leuchten Lichtausbeute	88 lm/W
Farbtemperatur	3000 K
Standard Deviation of Colour Matching	3 Step MacAdam
Farbwiedergabeindex	90 Ra
Verbindungstemperatur (Leuchte)	80

Standardumgebungstemperatur -20 / +50°C

## LED Life / Failure Ratio

L80 B20 C0 80000h

## UGR

UGR axial	23.6
UGR transversal	23.5
X=4H   Y=8H	S=0.25H
Reflection factor	70/50/20

## OPTICAL

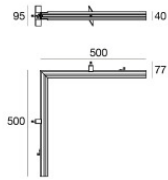
Optik C0/C180	62°
Light distribution simmetry	Symmetrical



		<p><b>Kabel</b> Typ Kabel power cable; Länge 5000 mm; isolierung doppio; querschnitt 1.5 mm<sup>2</sup>; kabelklemme: nein; farben: schwarz - rot.</p>	<p><b>Code</b> <u>81410</u></p>
		<p><b>Kabel</b> Typ Kabel power cable; Länge 10000 mm; isolierung doppio; querschnitt 1.5 mm<sup>2</sup>; kabelklemme: nein; farben: schwarz - rot.</p>	<p><b>Code</b> <u>81411</u></p>
		<p><b>Kabel</b> Typ Kabel power cable; Länge 1000 mm; isolierung doppio; querschnitt 1.5 mm<sup>2</sup>; kabelklemme: nein; farben: schwarz - rot.</p>	<p><b>Code</b> <u>84016</u></p>
		<p><b>Werkzeug - Kabelabschneider/-Abschäler</b></p>	<p><b>Code</b> <u>81427</u></p>
		<p><b>Profil - Einbauecke</b> Material:Aluminium, bearbeitungstyp :Lackierung.</p>	<p><b>Code</b> <u>84015</u></p>
		<p><b>Profil - L. 1000mm</b> Material:Aluminium, bearbeitungstyp :Lackierung.</p>	<p><b>Code</b> <u>84012</u></p>
		<p><b>Profil - L. 2000mm</b> Material:Aluminium, bearbeitungstyp :Lackierung.</p>	<p><b>Code</b> <u>84013</u></p>
		<p><b>Profil - L. 3000mm</b> Material:Aluminium, bearbeitungstyp :Lackierung.</p>	<p><b>Code</b> <u>84014</u></p>

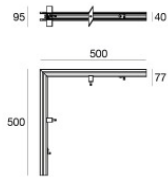


Ink system\_SP | Lines | Accessories  
**84000W60**



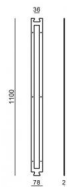
Profil - Einbauecke - IN  
Material:Aluminium, bearbeitungstyp :Lackierung.

**Code**  
84073



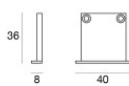
Profil - Einbauecke - OUT  
Material:Aluminium, bearbeitungstyp :Lackierung.

**Code**  
84074



Lochschablone

**Code**  
83186



Endkappe - 2X  
Material:PC, farbe:Schwarz.

**Code**  
83153