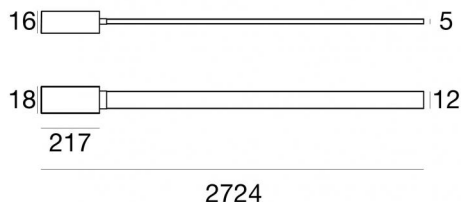
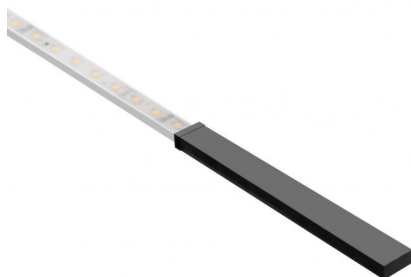




Systeme - Lineare Elemente
175 topLED 8 W DC 24 V | CRI 90

83991W00



Technische Daten

Designer	Linea Light
Jahr der Verwirklichung	2020
Typ	Systeme
Installationsposition	Kabel
Installationsumgebung	Indoor
Lichtquelle	LED
Circuit structure	topLED
Optik	Diffuses
Light emission direction	downward
Lampe Nennleistung	8 W DC
Lichtstrom (Lichtquelle)	1010 lm
Eingangsspannungsbereich	24 V
Frequency	50-60 Hz
Ähnlichste Farbtemperatur / Tone	3000 K
Farbwiedergabeindex	90 Ra
Gleichstrom/Gleichspannung	CV
Isolierklasse	3
IP	IP40
Glühdrahtprüfung	650°
Direkte Montage auf normal entflammaren Oberflächen	Ja
CE	Ja
Einschließlich Driver	Nein
C.V. - C.C. Converter	24 V Konverter enthalten
Leuchte dimmbar	DALI-2 - P2P
Schwenkbarkeit	Nein
Drehbarkeit	Nein
Begehbarkeit	Nein
Überrollbarkeit	Nein
Einschließlich Kabel	Nein
Harzbeschichtung	Ja
Typ Lichtabstrahlung	Einflammig
Nettogewicht	0.996 Kg
Schutz vor elektrostatischen Entladungen	Nein
Schutz vor Stoßspannungen	Nein




Oberfläche Gehäuse

Material	PU
Farbe	Weiß

Oberfläche Fassung

Material	PC
Farbe	Schwarz RAL 9005
Bearbeitungstyp	Lackierung

Elektronik

	81416 On/Off Driver 220~240V AC 120 W
	81417 On/Off Driver 220~240V AC 180 W
	84018 DALI - DALI-2 - P2P Controller 24V DC 150 W



Systeme - Lineare Elemente | 175 topLED 8 W DC 24 V | CRI 90 83991W00

Single emission systems or lines for indoor application. The warm white LED light source with a diffused light distribution is composed of 175 topped LEDs with CCT of 3000 K and a CRI 90; the source luminous flux is 1010 lm, with a 126.3 lm/W nominal luminous efficacy.

The device body is made of pu and features a white finish; the mounting frame is made of PC, with a black ral 9005 finish, processed by means of coating. The ingress protection degree is IP40; the total weight is of 0.996 kg.

The total absorbed power is 8 W.

The device features protection class III and can be cable-mounted.

Compliant with the EN 60598-1 standard and its specific provisions.

Energieeffizienzklasse

ieses Produkt enthält eine Lichtquelle der Energieeffizienzklasse G.

Illuminotechnical Eigenschaften

Light Output Ratio (LOR)	67 %
Lichtstrom (Lichtquelle)	1010 lm
Leuchten Lichtstrom	677 lm
Consumption	8 W
Leuchten Lichtausbeute	84 lm/W
Farbtemperatur	3000 K
Standard Deviation of Colour Matching	3 Step MacAdam
Farbwiedergabeindex	90 Ra
Verbindungstemperatur (Leuchte)	80
Standardumgebungstemperatur	-20 / +50°C

LED Life / Failure Ratio

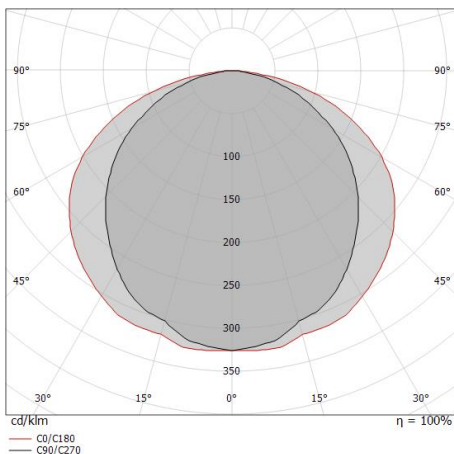
L70 B20 C0 72500h (at Tj 115 Ta 25)

UGR

UGR axial	22.6
UGR transversal	25
X=4H Y=8H	S=0.25H
Reflection factor	70/50/20

OPTICAL

Optik C90/C270	109°
Optik C0/C180	132°
Light distribution simmetry	Symmetrical 2 assis

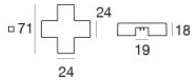
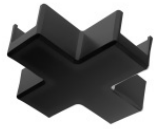


Distance [m]	Cone diameter [m]	illuminance [lx]	E(0°)	E(C90)	E(C0)
0.5	1.41 2.23	881 85 31	54.7°	65.8°	
1.0	2.82 4.45	220 21 8	54.7°	65.8°	
1.5	4.24 6.68	98 9 3	54.7°	65.8°	
2.0	5.65 8.90	55 5 2	54.7°	65.8°	
2.5	7.06 11.13	35 3 1	54.7°	65.8°	
3.0	8.47 13.35	24 2 1	54.7°	65.8°	

— C0/C180 (Half-peak divergence: 131.6°)
— C90/C270 (Half-peak divergence: 109.4°)

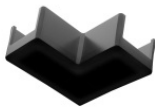


Ink system_L | Lines | Accessories
83991W00



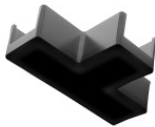
Kabelverbindung
 Typ linear.
 Material:PC, bearbeitungstyp :Lackierung.

Code
81418



Kabelverbindung - L-Verbindungsstück schwarz, elektrifiziert
 Typ linear.
 Material:PC, bearbeitungstyp :Lackierung.


Code
81419



Kabelverbindung
 Typ linear.
 Material:PC, bearbeitungstyp :Lackierung.

Code
81420

Kabelverbindung
 Material:Aluminium, bearbeitungstyp :Lackierung.

Finish
 **Code**
83436


Kabelverbindung

Code
83442

Kabelverbindung
 Material:Aluminium, bearbeitungstyp :Lackierung.

Finish
 **Code**
83438

Kabelverbindung
 Material:Aluminium, bearbeitungstyp :Lackierung.

Finish
 **Code**
83440



Kabel
 Typ Kabel power cable; Länge 5000 mm; isolierung doppio; querschnitt 1.5 mm²;
 kabelklemme: nein; farben: schwarz - rot.

Code
81410



		<p>Kabel Typ Kabel power cable; Länge 10000 mm; isolierung doppio; querschnitt 1.5 mm²; kabelklemme: nein; farben: schwarz - rot.</p>	<p>Code <u>81411</u></p>
		<p>Kabel Typ Kabel power cable; Länge 1000 mm; isolierung doppio; querschnitt 1.5 mm²; kabelklemme: nein; farben: schwarz - rot.</p>	<p>Code <u>84016</u></p>
		<p>Kabel Länge 1000 mm; farben: schwarz.</p>	<p>Code <u>83445</u></p>
		<p>Kabel Länge 1000 mm; farben: schwarz.</p>	<p>Code <u>83446</u></p>
		<p>Kabel für Aufhängung Material:Aluminium, bearbeitungstyp :Lackierung.</p>	<p>Code <u>81425</u></p>
		<p>Kabel für Aufhängung Material:Aluminium, bearbeitungstyp :Lackierung.</p>	<p>Code <u>83426</u></p>
		<p>Kabel für Aufhängung Material:Aluminium, bearbeitungstyp :Lackierung.</p>	<p>Code <u>83443</u></p>
		<p>Profil - Kit 5 x Material:Aluminium, bearbeitungstyp :Lackierung.</p>	<p>Code <u>81426</u></p>



Ink system_L | Lines | Accessories
83991W00

		<p>Profil - Kit 2 x Material:Aluminium, bearbeitungstyp :Lackierung.</p>	<p>Code <u>81430</u></p>
		<p>Profil Material:Aluminium, bearbeitungstyp :Lackierung.</p>	<p>Code <u>84010</u></p>
		<p>Profil Material:Aluminium, bearbeitungstyp :Lackierung.</p>	<p>Code <u>84011</u></p>
		<p>Drahtabdeckung - 2X Material:Gummi, farbe:Schwarz.</p>	<p>Code <u>81423</u></p>
		<p>Drahtabdeckung - 2X Material:Eisen, bearbeitungstyp :Lackierung.</p>	<p>Code <u>81422</u></p>
		<p>Drahtabdeckung - Abzweigdose schwarz Material:PC, bearbeitungstyp :Lackierung.</p>	<p>Code <u>81424</u></p>
		<p>Endkappe - Verschlusskappe schwarz, elektrifiziert Material:PC, bearbeitungstyp :Lackierung.</p>	<p>Code <u>81421</u></p>
		<p>Werkzeug - Kabelabschneider/-Abschäler</p>	<p>Code <u>81427</u></p>

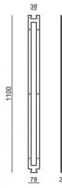


Ink system_L | Lines | Accessories
83991W00



Klammer - 2X
installationsposition: wand, decke.
Material:Aluminium, bearbeitungstyp :Lackierung.

Finish	Code
	84017



Lochschiablone

Code
83186

Schiene
Länge: 1000mm.
Material:Aluminium, bearbeitungstyp :Lackierung.

Finish	Code
	83432

Schiene
Länge: 2000mm.
Material:Aluminium, bearbeitungstyp :Lackierung.

Finish	Code
	83434