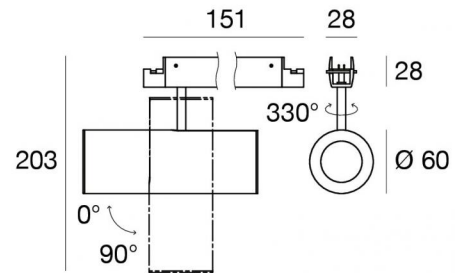




Systeme - Lineare Elemente
1 arrayLED 22 W DC 24 V | CRI 90
83959W35



Technische Daten	
Designer	Linea Light
Jahr der Verwirklichung	2020
Typ	Systeme - Lineare Elemente
Installationsposition	Kabel
Installationsumgebung	Indoor
Lichtquelle	LED
Circuit structure	arrayLED
Optik	Medium Flood
Light emission direction	downward
Lampe Nennleistung	22 W DC
Lichtstrom (Lichtquelle)	2534 lm
Eingangsspannungsbereich	24 V
Frequency	50-60 Hz
Ähnlichste Farbtemperatur / Tone	3000 K
Farbwiedergabeindex	90 Ra
Gleichstrom/Gleichspannung	CV
Isolierklasse	3
IP	IP40
Glühdrahtprüfung	650°
Direkte Montage auf normal entflammaren Oberflächen	Ja
CE	Ja
Einschließlich Driver	Nein
C.V. - C.C. Converter	24 V Konverter enthalten
Leuchte dimmbar	DALI - 1-10V - PUSH DIM
Schwenkbarkeit	Orientabile
Gesamtwinkel (vertikale Ebene)	330 °
Drehbarkeit	Ja
Gesamtwinkel (horizontale Ebene)	90 °
Begehbarkeit	Nein
Überrollbarkeit	Nein
Einschließlich Kabel	Nein
Harzbeschichtung	Nein
Typ Lichtabstrahlung	Einflammig
Nettogewicht	0.825 Kg
Schutz vor elektrostatischen Entladungen	Nein
Schutz vor Stoßspannungen	Nein
Optiktechnologie	Honey comb

Oberfläche Gehäuse

Material	Aluminium
Bearbeitungstyp	Lackierung


Oberfläche Diffusor


Material	PMMA
Farbe	transparent

Oberfläche Fassung

Material	Aluminium
Bearbeitungstyp	Lackierung

Elektronik

 81416
On/Off Driver 220~240V AC 120 W (- art.)

 81417
On/Off Driver 220~240V AC 180 W (- art.)

 83042
1-10V - Push and Simply Dim - DALI-2 Controller (- art.)



Systeme - Lineare Elemente | 1 arrayLED 22 W DC 24 V | CRI 90
83959W35

Single emission systems or lines for indoor application. The warm white LED light source with a medium flood light distribution is composed of 1 topped LEDs with CCT of 3000 K and a CRI 90; the source luminous flux is 2534 lm, with a 115.2 lm/W nominal luminous efficacy.

The device body is made of aluminium and features a 5g 9005 black finish, processed by means of coating; the diffuser is made of pmma; the mounting frame is made of aluminium, with a 5g 9005 black finish, processed by means of coating. The ingress protection degree is IP40; the total weight is of 0.825 kg.

The total absorbed power is 22 W.

The device features protection class III and can be cable-mounted.

Compliant with the EN 60598-1 standard and its specific provisions.

Energieeffizienzklasse

ieses Produkt enthält eine Lichtquelle der Energieeffizienzklasse F.

Illuminotechnical Eigenschaften

Light Output Ratio (LOR)	78 %
Lichtstrom (Lichtquelle)	2534 lm
Leuchten Lichtstrom	1977 lm
Consumption	22 W
Leuchten Lichtausbeute	89 lm/W
Farbtemperatur	3000 K
Standard Deviation of Colour Matching	3 Step MacAdam
Farbwiedergabeindex	90 Ra
Verbindungstemperatur (Leuchte)	80
Standardumgebungstemperatur	-20 / +50°C

LED Life / Failure Ratio

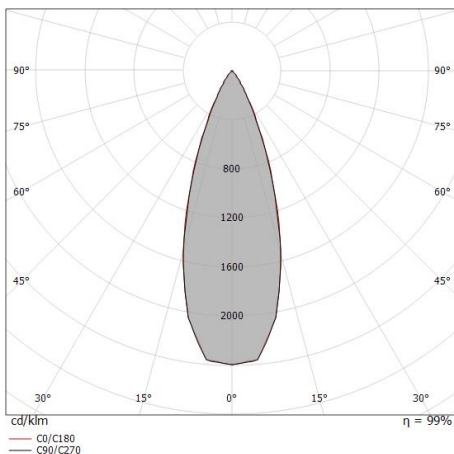
L80 B20 C0 80000h

UGR

UGR axial	17.3
UGR transversal	17.4
X=4H Y=8H	S=0.25H
Reflection factor	70/50/20

OPTICAL

Optik C0/C180	36°
Light distribution simmetry	Symmetrical



Distance [m]	Cone diameter [m]	illuminance [lx]
0.5	0.32 0.32	E(0°) 18934 E(C90) 8248 E(C0) 8182
1.0	0.64 0.65	E(0°) 4733 E(C90) 2062 E(C0) 2045
1.5	0.96 0.97	E(0°) 2104 E(C90) 916 E(C0) 909
2.0	1.28 1.29	E(0°) 1183 E(C90) 515 E(C0) 511
2.5	1.61 1.61	E(0°) 757 E(C90) 330 E(C0) 327
3.0	1.93 1.94	E(0°) 526 E(C90) 229 E(C0) 227

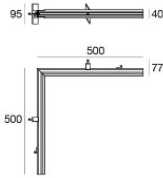
Distance [m] Cone diameter [m] illuminance [lx]

— C0/C180 (Half-peak divergence: 35.8°)
— C90/C270 (Half-peak divergence: 35.6°)



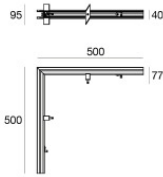
Ink system_SP | Lines | Accessories
83959W35

		<p>Werkzeug - Kabelabschneider-/Abschäler</p>	<p>Code <u>81427</u></p>
		<p>Kabel Typ Kabel power cable; Länge 1000 mm; isolierung doppio; querschnitt 1.5 mm²; kabelklemme: nein; farben: schwarz - rot.</p>	<p>Code <u>84016</u></p>
		<p>Kabel Typ Kabel power cable; Länge 5000 mm; isolierung doppio; querschnitt 1.5 mm²; kabelklemme: nein; farben: schwarz - rot.</p>	<p>Code <u>81410</u></p>
		<p>Kabel Typ Kabel power cable; Länge 10000 mm; isolierung doppio; querschnitt 1.5 mm²; kabelklemme: nein; farben: schwarz - rot.</p>	<p>Code <u>81411</u></p>
		<p>Profil - L. 1000mm Material:Aluminium, bearbeitungstyp :Lackierung.</p>	<p>Code <u>84012</u></p>
		<p>Profil - L. 2000mm Material:Aluminium, bearbeitungstyp :Lackierung.</p>	<p>Code <u>84013</u></p>
		<p>Profil - L. 3000mm Material:Aluminium, bearbeitungstyp :Lackierung.</p>	<p>Code <u>84014</u></p>
		<p>Profil - Einbauecke Material:Aluminium, bearbeitungstyp :Lackierung.</p>	<p>Code <u>84015</u></p>



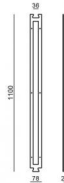
Profil - Einbauecke - IN
Material:Aluminium, bearbeitungstyp :Lackierung.

Code
84073



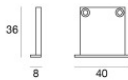
Profil - Einbauecke - OUT
Material:Aluminium, bearbeitungstyp :Lackierung.

Code
84074



Lochschablone

Code
83186



Endkappe - 2X
Material:PC, farbe:Schwarz.

Code
83153