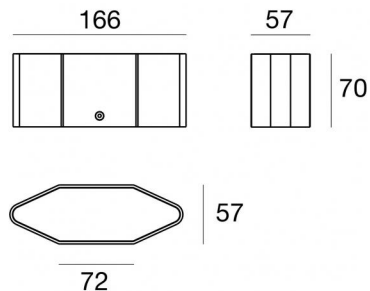




Downlights - Uplights - Lineare Elemente
 220-240 V AC /176-276 V DC | 3 x powerLED 9.6 W DC - 11 W AC | CRI 80
83862M15



Technische Daten

Typ	-- Begehbar --- Oberfläche
Installationsposition	Wand - Decke - Boden
Installationsumgebung	Outdoor
Lichtquelle	LED
Circuit structure	powerLED
Optik	Spot
Light emission direction	upward
Lampe Nennleistung	9.6 W DC
Gesamtleistung	11 W
Lichtstrom (Lichtquelle)	1210 lm
Nominale Eingangsspannung	220 - 240 V AC
Eingangsspannungsbereich	220 - 240 V AC
Frequency	50 - 60 Hz
Ähnlichste Farbtemperatur / Tone	2700 K
Farbwiedergabeindex	80 Ra
Gleichstrom/Gleichspannung	AC
Isolierklasse	2
IP	IP67
IK	IK10
Glühdrahtprüfung	850°
Direkte Montage auf normal entflammaren Oberflächen	Nein
CE	Ja
Einschließlich Driver	Driver
Leuchte dimmbar	Nein
Schwenkbarkeit	Nein
Drehbarkeit	Nein
Begehbarkeit	Ja
Überrollbarkeit	Nein
Einschließlich Kabel	Ja
Kabellänge	0.5 m
Harzbeschichtung	Ja
Typ Lichtabstrahlung	Einflammig
Nettogewicht	1.3 Kg
Schutz vor elektrostatischen Entladungen	Ja
Schutz vor Stoßspannungen	4 KV
Technische Merkmale des Produkts	Acquastop - TCS

Oberfläche Gehäuse

Material	Aluminium 6060
Farbe	Schwarz
Bearbeitungstyp	Offenporige Anodisierung + Pulverlackierung

Oberfläche Diffusor

Material	Extra-helles Glas - Polycarbonat UV-beständige
Farbe	transparent - Schwarz
Bearbeitungstyp	Siebdruck

Oberfläche bügel

Material	Stahl AISI 316
Farbe	Stahl

Cables Electrification

Cable connector	No
-----------------	----

Das im Gerät enthaltene Netzteil entspricht IEC 61347-2-13 Anhang J und kann daher über zentrale Stromversorgungssysteme mit Strom versorgt werden.

Downlights - Uplights - Lineare Elemente | 220-240 V AC /176-276 V DC | 3 x powerLED 9.6 W DC - 11 W AC | CRI 80
83862M15

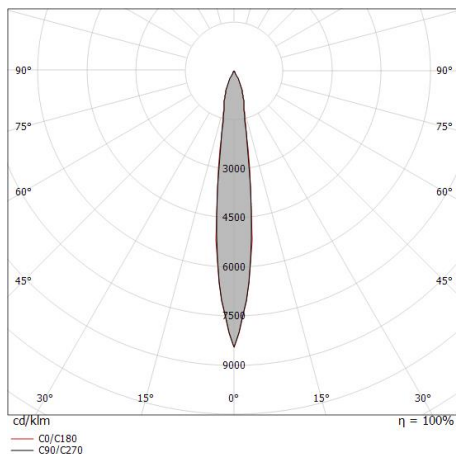
Single emission recessed downlights, recessed downlights, uplights, lines or lines for outdoor application. The super warm white LED light source with a spot light distribution is composed of 3 powered LEDs with CCT of 2700 K and a CRI 80; the source luminous flux is 1210 lm, with a 126.0 lm/W nominal luminous efficacy.

The device body is made of aluminium 6060 and features a black finish, processed by means of open pore anodizing + powder coating; the diffuser is made of extra clear glass with a silk-screening treatment; the diffuser is made of uv resistant polycarbonate. The ingress protection degree is IP67; the total weight is of 1.3 kg.

The total absorbed power is 11 W. The power supply cable is included and features a 0.5 m length.

The device features protection class II and can be wall lights, ceiling or floor-mounted with an outer casing, code 83123(for concrete or masonry).

Compliant with the EN 60598-1 standard and its specific provisions.



Distance [m]	Cone diameter [m]	illuminance [lx]
0.5	0.12 0.13	E(0°) 20426 E(C90) 10086 E(C0) 10126
1.0	0.25 0.25	E(0°) 5106 E(C90) 2521 E(C0) 2531
1.5	0.37 0.38	E(0°) 2270 E(C90) 1121 E(C0) 1125
2.0	0.50 0.51	E(0°) 1277 E(C90) 630 E(C0) 633
2.5	0.62 0.63	E(0°) 817 E(C90) 403 E(C0) 405
3.0	0.75 0.76	E(0°) 567 E(C90) 280 E(C0) 281

— C0/C180 (Half-peak divergence: 14.4°)
 — C90/C270 (Half-peak divergence: 14.2°)

Energieeffizienzklasse

Dieses Produkt enthält 3 Lichtquellen der Energieeffizienzklasse E.

Illuminotechnical Eigenschaften

Light Output Ratio (LOR)	49 %
Lichtstrom (Lichtquelle)	1210 lm
Leuchten Lichtstrom	604 lm
Consumption	11 W
Leuchten Lichtausbeute	54 lm/W
Farbtemperatur	2700 K
Standard Deviation of Colour Matching	3 Step MacAdam
Farbwiedergabeindex	80 Ra
Black Body Locus	On
Standardumgebungstemperatur	-20 / +50°C
Typische Temperatur am Glas	50°C

LED Life / Failure Ratio

L70 B10 C0 247450h (at Tj 60 Ta 25)

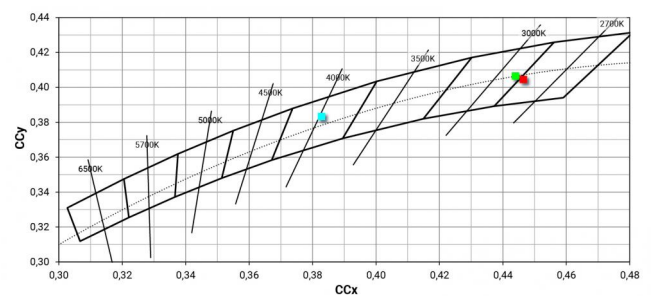
UGR

UGR axial	7.4
UGR transversal	7.3
X=4H Y=8H	S=0.25H
Reflection factor	70/50/20

OPTICAL

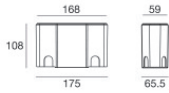
Optik C0/C180	14°
Light distribution simmetry	Symmetrical

COLOR VECTOR GRAPHIC





Skin_F | Lines | Accessories
83862M15



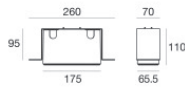
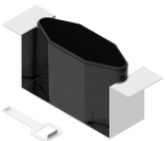
Einbaugehäuse - Extraktionsschlüssel enthalten

Typ Installation: mauerwerk L=168mm, H=108mm, D=65.5mm.

Material:Kunststoff ABS, farbe:Schwarz.

Code

83123



Einbaugehäuse - Installation in Downlight-Version / Extraktionsschlüssel enthalten

installationsposition: decke; typ installation: mauerwerk L=260mm, H=95mm, D=70mm

Code

83125