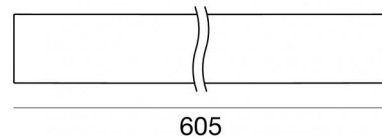
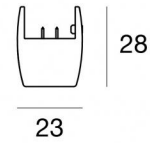




Systeme - Lineare Elemente  
36 topLED 14 W DC 24 V | CRI 90  
**82920W30**



Technische Daten	
Jahr der Verwirklichung	2019
Typ	Systeme - Lineare Elemente
Installationsposition	Kabel
Installationsumgebung	Indoor
Lichtquelle	LED
Circuit structure	topLED
Optik	Medium Flood
Light emission direction	downward
Lampe Nennleistung	14 W DC
Lichtstrom (Lichtquelle)	1282 lm
Frequency	50-60 Hz
Ähnlichste Farbtemperatur / Tone	3000 K
Farbwiedergabeindex	90 Ra
Gleichstrom/Gleichspannung	CV
Isolierklasse	3
IP	IP40
Glühdrahtprüfung	650°
Direkte Montage auf normal entflammaren Oberflächen	Ja
CE	Ja
Einschließlich Driver	Nein
Leuchte dimmbar	DALI - 1-10V - PUSH DIM
Schwenkbarkeit	Nein
Drehbarkeit	Nein
Begehbarkeit	Nein
Überrollbarkeit	Nein
Einschließlich Kabel	Nein
Harzbeschichtung	Nein
Typ Lichtabstrahlung	Einflammig
Nettogewicht	0.315 Kg
Schutz vor elektrostatischen Entladungen	Nein
Schutz vor Stoßspannungen	Nein
Optiktechnologie	Dark light




## Oberfläche Gehäuse

Material	Aluminium
Bearbeitungstyp	Lackierung

## Oberfläche Diffusor

Material	PC
Bearbeitungstyp	Lackierung

## Elektronik

	81416 On/Off Driver 220~240V AC 120 W (1 - 8 art.)
	81417 On/Off Driver 220~240V AC 180 W (1 - 12 art.)
	83042 1-10V - Push and Simply Dim - DALI-2 Controller (1 - 20 art.)



Systeme - Lineare Elemente | 36 topLED 14 W DC 24 V | CRI 90  
**82920W30**

Single emission systems or lines for indoor application. The warm white LED light source with a medium flood light distribution is composed of 36 topped LEDs with CCT of 3000 K and a CRI 90; the source luminous flux is 1282 lm, with a 91.6 lm/W nominal luminous efficacy.

The device body is made of aluminium, processed by means of coating; the diffuser is made of PC with a coating treatment. The ingress protection degree is IP40; the total weight is of 0.315 kg. The power supply driver is not provided and is to be ordered separately.

The total absorbed power is 14 W.

The device features protection class III and can be cable-mounted.

Compliant with the EN 60598-1 standard and its specific provisions.

### Energieeffizienzklasse

ieses Produkt enthält eine Lichtquelle der Energieeffizienzklasse F.

### Illuminotechnical Eigenschaften

Light Output Ratio (LOR)	40 %
Lichtstrom (Lichtquelle)	1282 lm
Leuchten Lichtstrom	520 lm
Consumption	14 W
Leuchten Lichtausbeute	37 lm/W
Farbtemperatur	3000 K
Standard Deviation of Colour Matching	3 Step MacAdam
Farbwiedergabeindex	90 Ra
Verbindungstemperatur (Leuchte)	80
Standardumgebungstemperatur	-20 / +50°C

### LED Life / Failure Ratio

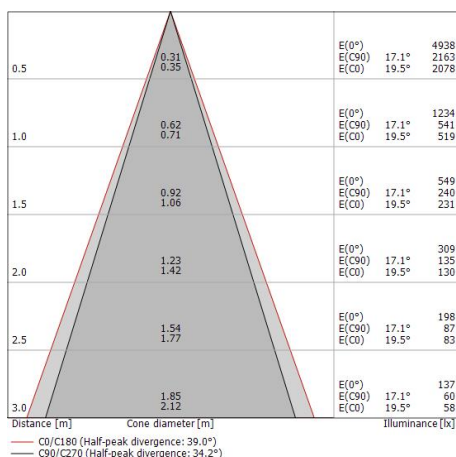
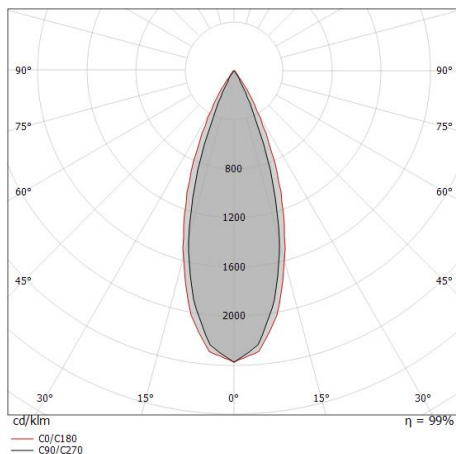
L70 B20 C0 72500h (at Tj 115 Ta 25 )

### UGR

UGR axial	3.8
UGR transversal	10.7
X=4H   Y=8H	S=0.25H
Reflection factor	70/50/20

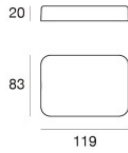
### OPTICAL

Optik C90/C270	34°
Optik C0/C180	39°
Light distribution simmetry	Symmetrical 2 assis



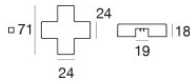
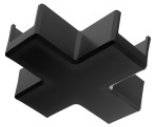


Ink system\_L UGR | Lines | Accessories  
**82920W30**



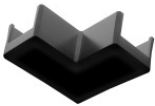
Drahtabdeckung - Abzweigdose schwarz  
 Material:PC, bearbeitungstyp :Lackierung.

**Code**  
81424



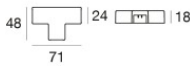
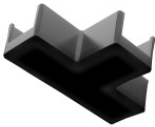
Kabelverbindung  
 Typ linear.  
 Material:PC, bearbeitungstyp :Lackierung.

**Code**  
81418



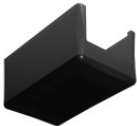
Kabelverbindung - L-Verbindungsstück schwarz, elektrifiziert  
 Typ linear.  
 Material:PC, bearbeitungstyp :Lackierung.

**Code**  
81419



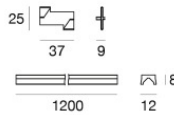
Kabelverbindung  
 Typ linear.  
 Material:PC, bearbeitungstyp :Lackierung.

**Code**  
81420



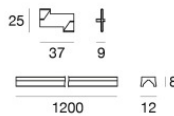
Endkappe - Verschlusskappe schwarz, elektrifiziert  
 Material:PC, bearbeitungstyp :Lackierung.

**Code**  
81421



Profil  
 Material:Aluminium, bearbeitungstyp :Lackierung.

**Code**  
84010



Profil  
 Material:Aluminium, bearbeitungstyp :Lackierung.

**Code**  
84011



Klammer - 2X  
 installationsposition: wand, decke.  
 Material:Aluminium, bearbeitungstyp :Lackierung.

**Finish**  
**Code**  
84017

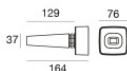


Ink system\_L UGR | Lines | Accessories  
**82920W30**



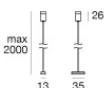
Drahtabdeckung - 2X  
 Material:Eisen, bearbeitungstyp :Lackierung.

**Code**  
81422



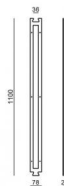
Drahtabdeckung - 2X  
 Material:Gummi, farbe:Schwarz.

**Code**  
81423



Kabel für Aufhängung  
 Material:Aluminium, bearbeitungstyp :Lackierung.

**Code**  
81425



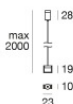
Lochschablone

**Code**  
83186



Werkzeug - Kabelabschneider/-Abschäler

**Code**  
81427



Kabel für Aufhängung  
 Material:Aluminium, bearbeitungstyp :Lackierung.

**Code**  
83426

Schiene  
 Länge: 1000mm.  
 Material:Aluminium, bearbeitungstyp :Lackierung.

**Finish**  
 **Code**  
83432

Schiene  
 Länge: 2000mm.  
 Material:Aluminium, bearbeitungstyp :Lackierung.

**Finish**  
 **Code**  
83434



Kabelverbindung  
Material:Aluminium, bearbeitungstyp :Lackierung.

**Finish**  
█ **Code**  
83436

Kabelverbindung  
Material:Aluminium, bearbeitungstyp :Lackierung.

**Finish**  
█ **Code**  
83438

Kabelverbindung  
Material:Aluminium, bearbeitungstyp :Lackierung.

**Finish**  
█ **Code**  
83440

Kabelverbindung

**Code**  
83442

Kabel für Aufhängung  
Material:Aluminium, bearbeitungstyp :Lackierung.

**Code**  
83443

Kabel  
Länge 1000 mm; farben: schwarz.

**Code**  
83445

Kabel  
Länge 1000 mm; farben: schwarz.

**Code**  
83446



Profil - Kit 2 x  
Material:Aluminium, bearbeitungstyp :Lackierung.

**Code**  
81430



Profil - Kit 5 x  
Material:Aluminium, bearbeitungstyp :Lackierung.

**Code**  
81426



Kabel  
Typ Kabel power cable; Länge 1000 mm; isolierung doppio; querschnitt 1.5 mm<sup>2</sup>;  
kabelklemme: nein; farben: schwarz - rot.

**Code**  
84016



Kabel  
Typ Kabel power cable; Länge 10000 mm; isolierung doppio; querschnitt 1.5 mm<sup>2</sup>;  
kabelklemme: nein; farben: schwarz - rot.

**Code**  
81411



Kabel  
Typ Kabel power cable; Länge 5000 mm; isolierung doppio; querschnitt 1.5 mm<sup>2</sup>;  
kabelklemme: nein; farben: schwarz - rot.

**Code**  
81410