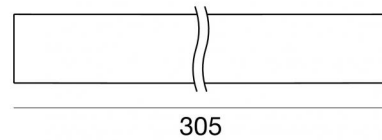
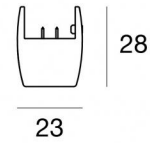




Systeme - Lineare Elemente | 18 topLED 7 W DC 24 V
CRI 90
82918W30



Technische Daten	
Jahr der Verwirklichung	2019
Typ	Systeme - Lineare Elemente
Installationsposition	Kabel
Installationsumgebung	Indoor
Lichtquelle	LED
Circuit structure	topLED
Optik	Medium Flood
Light emission direction	downward
Lampe Nennleistung	7 W DC
Lichtstrom (Lichtquelle)	641 lm
Frequency	50-60 Hz
Ähnlichste Farbtemperatur / Tone	3000 K
Farbwiedergabeindex	90 Ra
Gleichstrom/Gleichspannung	CV
Isolierklasse	3
IP	IP40
Glühdrahtprüfung	650°
Direkte Montage auf normal entflammaren Oberflächen	Ja
CE	Ja
Einschließlich Driver	Nein
Leuchte dimmbar	DALI - 1-10V - PUSH DIM
Schwenkbarkeit	Nein
Drehbarkeit	Nein
Begehbarkeit	Nein
Überrollbarkeit	Nein
Einschließlich Kabel	Nein
Harzbeschichtung	Nein
Typ Lichtabstrahlung	Einflammig
Nettogewicht	0.19 Kg
Schutz vor elektrostatischen Entladungen	Nein
Schutz vor Stoßspannungen	Nein
Optiktechnologie	Dark light

Oberfläche Gehäuse

Material	Aluminium
Bearbeitungstyp	Lackierung

Oberfläche Diffusor

Material	PC
Bearbeitungstyp	Lackierung

Elektronik



81416
On/Off Driver 220~240V AC 120 W (1 - 17 art.)



81417
On/Off Driver 220~240V AC 180 W (1 - 25 art.)



83042
1-10V - Push and Simply Dim - DALI-2 Controller (1 - 41 art.)



Systeme - Lineare Elemente | 18 topLED 7 W DC 24 V | CRI 90
82918W30

Single emission systems or lines for indoor application. The warm white LED light source with a medium flood light distribution is composed of 18 topped LEDs with CCT of 3000 K and a CRI 90; the source luminous flux is 641 lm, with a 91.6 lm/W nominal luminous efficacy.

The device body is made of aluminium, processed by means of coating; the diffuser is made of PC with a coating treatment. The ingress protection degree is IP40; the total weight is of 0.19 kg. The power supply driver is not provided and is to be ordered separately.

The total absorbed power is 7 W.

The device features protection class III and can be cable-mounted.

Compliant with the EN 60598-1 standard and its specific provisions.

Energieeffizienzklasse

ieses Produkt enthält eine Lichtquelle der Energieeffizienzklasse F.

Illuminotechnical Eigenschaften

Light Output Ratio (LOR)	40 %
Lichtstrom (Lichtquelle)	641 lm
Leuchten Lichtstrom	260 lm
Consumption	7 W
Leuchten Lichtausbeute	37 lm/W
Farbtemperatur	3000 K
Standard Deviation of Colour Matching	3 Step MacAdam
Farbwiedergabeindex	90 Ra
Verbindungstemperatur (Leuchte)	80
Standardumgebungstemperatur	-20 / +50°C

LED Life / Failure Ratio

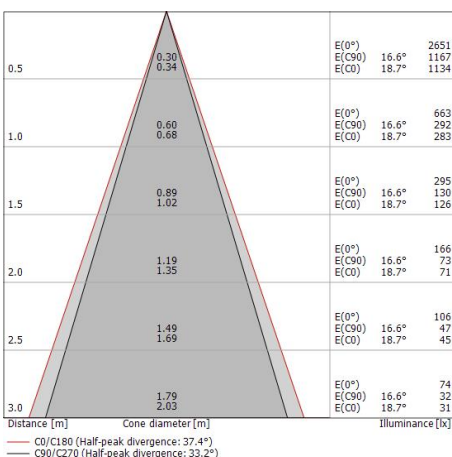
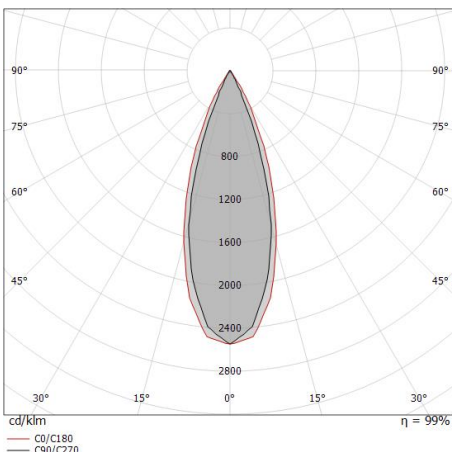
L70 B20 C0 72500h (at Tj 115 Ta 25)

UGR

UGR axial	2.9
UGR transversal	9.8
X=4H Y=8H	S=0.25H
Reflection factor	70/50/20

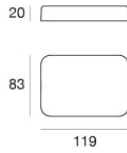
OPTICAL

Optik C90/C270	33°
Optik C0/C180	37°
Light distribution simmetry	Symmetrical 2 assis



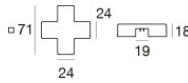
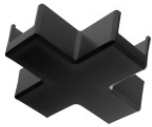


Ink system_L UGR | Lines | Accessories
82918W30



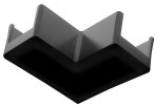
Drahtabdeckung - Abzweigdose schwarz
 Material:PC, bearbeitungstyp :Lackierung.

Code
81424



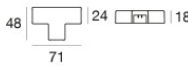
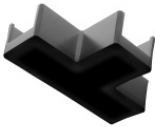
Kabelverbindung
 Typ linear.
 Material:PC, bearbeitungstyp :Lackierung.

Code
81418



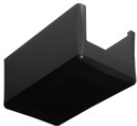
Kabelverbindung - L-Verbindungsstück schwarz, elektrifiziert
 Typ linear.
 Material:PC, bearbeitungstyp :Lackierung.

Code
81419



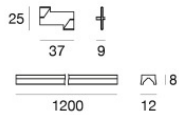
Kabelverbindung
 Typ linear.
 Material:PC, bearbeitungstyp :Lackierung.

Code
81420



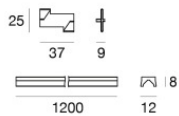
Endkappe - Verschlusskappe schwarz, elektrifiziert
 Material:PC, bearbeitungstyp :Lackierung.

Code
81421



Profil
 Material:Aluminium, bearbeitungstyp :Lackierung.

Code
84010

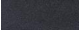


Profil
 Material:Aluminium, bearbeitungstyp :Lackierung.

Code
84011



Klammer - 2X
 installationsposition: wand, decke.
 Material:Aluminium, bearbeitungstyp :Lackierung.

Finish
 **Code**
84017

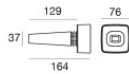


Ink system_L UGR | Lines | Accessories
82918W30



Drahtabdeckung - 2X
 Material:Eisen, bearbeitungstyp :Lackierung.

Code
81422



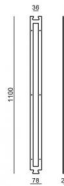
Drahtabdeckung - 2X
 Material:Gummi, farbe:Schwarz.

Code
81423



Kabel für Aufhängung
 Material:Aluminium, bearbeitungstyp :Lackierung.

Code
81425



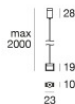
Lochschablone

Code
83186



Werkzeug - Kabelabschneider/-Abschäler


Code
81427




Kabel für Aufhängung
 Material:Aluminium, bearbeitungstyp :Lackierung.

Code
83426

Schiene
 Länge: 1000mm.
 Material:Aluminium, bearbeitungstyp :Lackierung.

Finish
 **Code**
83432

Schiene
 Länge: 2000mm.
 Material:Aluminium, bearbeitungstyp :Lackierung.

Finish
 **Code**
83434



Ink system_L UGR | Lines | Accessories
82918W30

Kabelverbindung
Material:Aluminium, bearbeitungstyp :Lackierung.

Finish
[Black swatch] **Code**
83436

Kabelverbindung
Material:Aluminium, bearbeitungstyp :Lackierung.

Finish
[Black swatch] **Code**
83438

Kabelverbindung
Material:Aluminium, bearbeitungstyp :Lackierung.

Finish
[Black swatch] **Code**
83440

Kabelverbindung

Code
83442

Kabel für Aufhängung
Material:Aluminium, bearbeitungstyp :Lackierung.

Code
83443

Kabel
Länge 1000 mm; farben: schwarz.

Code
83445

Kabel
Länge 1000 mm; farben: schwarz.

Code
83446



Profil - Kit 2 x
Material:Aluminium, bearbeitungstyp :Lackierung.

Code
81430



Profil - Kit 5 x
Material:Aluminium, bearbeitungstyp :Lackierung.

Code
81426



Kabel
Typ Kabel power cable; Länge 1000 mm; isolierung doppio; querschnitt 1.5 mm²;
kabelklemme: nein; farben: schwarz - rot.

Code
84016



Kabel
Typ Kabel power cable; Länge 10000 mm; isolierung doppio; querschnitt 1.5 mm²;
kabelklemme: nein; farben: schwarz - rot.

Code
81411



Kabel
Typ Kabel power cable; Länge 5000 mm; isolierung doppio; querschnitt 1.5 mm²;
kabelklemme: nein; farben: schwarz - rot.

Code
81410