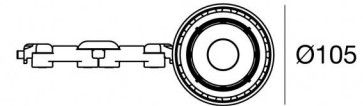
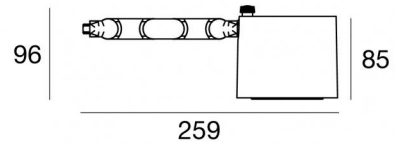


Navata_Optus



Scheinwerfer | 1 arrayLED 35 W DC 950 mA | CRI 90
82909C30



Technische Daten

Typ	Oberfläche
Installationsposition	Wand - Decke - Boden
Installationsumgebung	Indoor
Lichtquelle	LED
Circuit structure	arrayLED
Optik	Flood
Light emission direction	frontal
Lampe Nennleistung	35 W DC
Lichtstrom (Lichtquelle)	5059 lm
Eingangsspannungsbereich	950mA
Ähnlichste Farbtemperatur / Tone	5000 K
Farbwiedergabeindex	90 Ra
Gleichstrom/Gleichspannung	CC
Isolierklasse	3
IP	IP20
Glühdrahtprüfung	850°
Direkte Montage auf normal entflammaren Oberflächen	Ja
CE	Ja
Einschließlich Driver	Nein
Leuchte dimmbar	DALI - 1-10V
Schwenkbarkeit	Orientabile
Gesamtwinkel (vertikale Ebene)	180 °
Gesamtwinkel (horizontale Ebene)	360 °
Drehbarkeit	Nein
Begehbarkeit	Nein
Überrollbarkeit	Nein
Einschließlich Kabel	Ja
Kabellänge	0,2 m
Harzbeschichtung	Nein
Typ Lichtabstrahlung	Einflammig
Nettogewicht	0.800 Kg
Schutz vor elektrostatischen Entladungen	Nein
Schutz vor Stoßspannungen	Nein

Oberfläche Gehäuse

Material	Aluminium
Farbe	Sand
Bearbeitungstyp	Pulverbeschichtung

Elektronik

	99146 On/Off Driver 198~264V AC (1 art.)
	99330 DALI - Push and Simply Dim Multi Power 198~264V AC / 176~275V DC (1 art.)
	83054 Push and Simply Dim - DALI-2 Controller (1 art.)
	83055 Multi Power 198~264V AC / 176~264V DC (1 art.)
	83051 DALI Multi Power 198~264V AC / 176~275V DC (1 art.)
	83052 Multi Power 198~264V AC / 176~264V DC (1 art.)
	83176 Bluetooth Controller (1 art.)
	C-E100009 Multi Power 198~264V AC / 180~275V DC (1 art.)



Scheinwerfer | 1 arrayLED 35 W DC 950 mA | CRI 90
82909C30

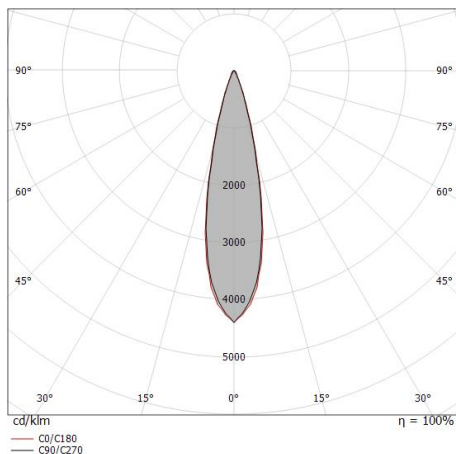
Single emission projectors for indoor application. The cold white LED light source with a flood light distribution is composed of 1 arrayed LEDs with CCT of 5000 K and a CRI 90; the source luminous flux is 5059 lm, with a 144.5 lm/W nominal luminous efficacy.

The device body is made of aluminium and features a sand finish, processed by means of powder coating. The ingress protection degree is IP20; the total weight is of 0.800 kg. The power supply driver is not provided and is to be ordered separately.

The total absorbed power is 35 W. The power supply cable is included and features a 0,2 m length.

The device features protection class III and can be wall lights, ceiling or floor-mounted.

Compliant with the EN 60598-1 standard and its specific provisions.



Distance [m]	Cone diameter [m]	illuminance [lx]
0.5	0.21 0.22	E(0°) 71186 E(C90) 12.0° 33457 E(C0) 12.2° 33654
1.0	0.43 0.43	E(0°) 17796 E(C90) 12.0° 8364 E(C0) 12.2° 8414
1.5	0.64 0.65	E(0°) 7910 E(C90) 12.0° 3717 E(C0) 12.2° 3739
2.0	0.85 0.86	E(0°) 4449 E(C90) 12.0° 2091 E(C0) 12.2° 2103
2.5	1.06 1.08	E(0°) 2847 E(C90) 12.0° 1338 E(C0) 12.2° 1346
3.0	1.28 1.30	E(0°) 1977 E(C90) 12.0° 929 E(C0) 12.2° 935

— C0/C180 (Half-peak divergence: 24.4°)
 — C90/C270 (Half-peak divergence: 24.0°)

Energieeffizienzklasse

ieses Produkt enthält eine Lichtquelle der Energieeffizienzklasse E.

Illuminotechnical Eigenschaften

Light Output Ratio (LOR)	80 %
Lichtstrom (Lichtquelle)	5059 lm
Leuchten Lichtstrom	4052 lm
Consumption	34 W
Leuchten Lichtausbeute	119 lm/W
Farbtemperatur	5000 K
Standard Deviation of Colour Matching	2 Step MacAdam
Farbwiedergabeindex	90 Ra
Colour Rendering Index	60 R9
Black Body Locus	On
Standardumgebungstemperatur	-20 / +50°C
Typische Temperatur am Glas	40°C

LED Life / Failure Ratio

L70 B10 C0 252000h (at Tj 65 Ta 25)

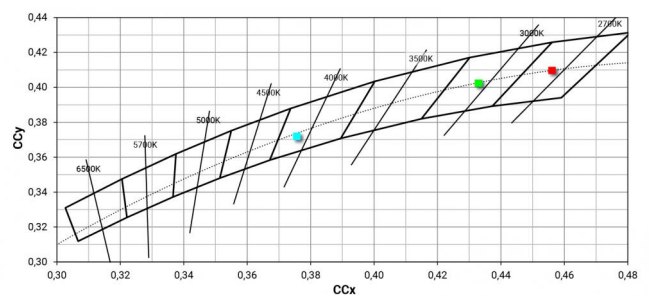
UGR

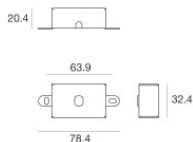
UGR axial	24.2
UGR transversal	24.2
X=4H Y=8H	S=0.25H
Reflection factor	70/50/20

OPTICAL

Optik C0/C180	24°
Light distribution simmetry	Symmetrical

COLOR VECTOR GRAPHIC





Befestigungsplatte - Basis ohne Netzteil
 Material:Eisen, farbe:Sand, bearbeitungstyp :Lackierung.

Code
83242



Optik - WIDE FLOOD
 Lichtverteilung: medium flood,Material Verkleidung: polycarbonat uv-beständige

Code
C-U300017



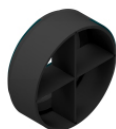
Optik - FLOOD
 Lichtverteilung: flood,Material Verkleidung: polycarbonat uv-beständige

Code
C-U300016



Optik - SPOT
 Lichtverteilung: spot,Material Verkleidung: polycarbonat uv-beständige

Code
C-U300015



Blendschutz
 Blendschutzart: frangiluce a croce.
 Material:Pom-C, farbe:Schwarz.

Code
C-U300031



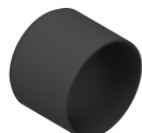
Blendschutz
 Blendschutzart: wabenraster.
 Material:Pom-C, farbe:Schwarz.

Code
C-U300014



Diffusor - Es ist nicht mit 60°-Optiken kompatibel

Code
C-U300013



Blendschutz
 Blendschutzart: schermo cilindrico.
 Material:Pom-C, farbe:Schwarz.

Code
C-U300029



Blendschutz
Blendschutzart: schermo cilindrico 45°.
Material:Pom-C, farbe:Schwarz.

Code
C-U300030



Optik
Lichtverteilung: einstellbar,Material Verkleidung: aluminium

Code
C-U300034