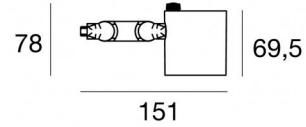


# Navata\_Optus



Scheinwerfer | 1 arrayLED 16 W DC 450 mA | CRI 90  
82903M30



Technische Daten	
Typ	Oberfläche
Installationsposition	Wand - Decke - Boden
Installationsumgebung	Indoor
Lichtquelle	LED
Circuit structure	arrayLED
Optik	Medium Flood
Light emission direction	frontal
Lampe Nennleistung	16 W DC
Lichtstrom (Lichtquelle)	2457 lm
Eingangsspannungsbereich	450mA
Ähnlichste Farbtemperatur / Tone	2700 K
Farbwiedergabeindex	90 Ra
Gleichstrom/Gleichspannung	CC
Isolierklasse	3
IP	IP20
Glühdrahtprüfung	850°
Direkte Montage auf normal entflammaren Oberflächen	Ja
CE	Ja
Einschließlich Driver	Nein
Leuchte dimmbar	DALI - 1-10V
Schwenkbarkeit	Orientabile
Gesamtwinkel (vertikale Ebene)	180 °
Gesamtwinkel (horizontale Ebene)	360 °
Drehbarkeit	Nein
Begehbarkeit	Nein
Überrollbarkeit	Nein
Einschließlich Kabel	Ja
Kabellänge	0,2 m
Harzbeschichtung	Nein
Typ Lichtabstrahlung	Einflammig
Nettogewicht	0.351 Kg
Schutz vor elektrostatischen Entladungen	Nein
Schutz vor Stoßspannungen	Nein

## Oberfläche Gehäuse

Material	Aluminium
Farbe	Sand
Bearbeitungstyp	Pulverbeschichtung

## Elektronik

	99734 Multi Power 198~264V AC / 180~275V DC
	99730 DALI - Push and Simply Dim Multi Power 198~264V AC / 180~275V DC
	83054 Push and Simply Dim - DALI-2 Controller
	83055 Multi Power 198~264V AC / 176~264V DC
	83051 DALI Multi Power 198~264V AC / 176~275V DC
	83052 Multi Power 198~264V AC / 176~264V DC
	83170 Bluetooth Controller
	C-E100007 Multi Power 198~264V AC / 180~275V DC



Scheinwerfer | 1 arrayLED 16 W DC 450 mA | CRI 90  
82903M30

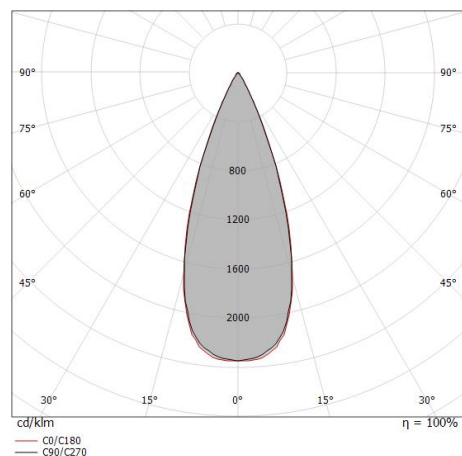
Single emission projectors for indoor application. The super warm white LED light source with a medium flood light distribution is composed of 1 arrayed LEDs with CCT of 2700 K and a CRI 90; the source luminous flux is 2457 lm, with a 153.6 lm/W nominal luminous efficacy.

The device body is made of aluminium and features a sand finish, processed by means of powder coating. The ingress protection degree is IP20; the total weight is of 0.351 kg. The power supply driver is not provided and is to be ordered separately.

The total absorbed power is 16 W. The power supply cable is included and features a 0,2 m length.

The device features protection class III and can be wall lights, ceiling or floor-mounted.

Compliant with the EN 60598-1 standard and its specific provisions.



Distance [m]	Cone diameter [m]	illuminance [lx]
0.5	0.35 0.35	E(0°) 16783 E(C90) 19.1° 7152 E(C0) 19.2° 7123
1.0	0.69 0.70	E(0°) 4196 E(C90) 19.1° 1788 E(C0) 19.2° 1781
1.5	1.04 1.04	E(0°) 1865 E(C90) 19.1° 795 E(C0) 19.2° 791
2.0	1.39 1.38	E(0°) 1049 E(C90) 19.1° 447 E(C0) 19.2° 445
2.5	1.73 1.74	E(0°) 671 E(C90) 19.1° 286 E(C0) 19.2° 285
3.0	2.08 2.09	E(0°) 466 E(C90) 19.1° 199 E(C0) 19.2° 198

— C0/C180 (Half-peak divergence: 38.4°)  
— C90/C270 (Half-peak divergence: 38.2°)

## Energieeffizienzklasse

ieses Produkt enthält eine Lichtquelle der Energieeffizienzklasse E.

## Illuminotechnical Eigenschaften

Light Output Ratio (LOR)	72 %
Lichtstrom (Lichtquelle)	2457 lm
Leuchten Lichtstrom	1785 lm
Consumption	16 W
Leuchten Lichtausbeute	111 lm/W
Farbtemperatur	2700 K
Standard Deviation of Colour Matching	2 Step MacAdam
Farbwiedergabeindex	90 Ra
Colour Rendering Index	60 R9
Black Body Locus	On
Standardumgebungstemperatur	-20 / +50°C
Typische Temperatur am Glas	40°C

## LED Life / Failure Ratio

L70 B10 C0 252000h (at Tj 65 Ta 25 )

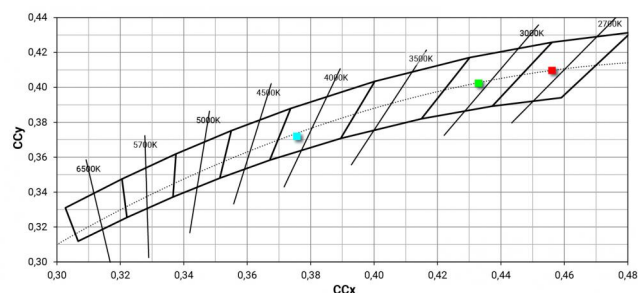
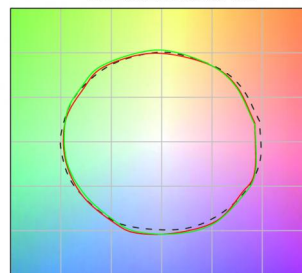
## UGR

UGR axial	18.5
UGR transversal	18.5
X=4H   Y=8H	S=0.25H
Reflection factor	70/50/20

## OPTICAL

Optik C0/C180	38°
Light distribution simmetry	Symmetrical

## COLOR VECTOR GRAPHIC





Optik  
Lichtverteilung: spot,Material Verkleidung: polycarbonat uv-beständige

**Code**  
99827



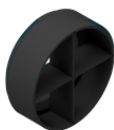
Optik  
Lichtverteilung: medium flood,Material Verkleidung: polycarbonat uv-beständige

**Code**  
99828



Optik  
Lichtverteilung: flood,Material Verkleidung: polycarbonat uv-beständige

**Code**  
99829



Blendschutz  
Blendschutzart: frangiluce a croce.  
Material:Pom-C, farbe:Schwarz.

**Code**  
99779



Blendschutz  
Blendschutzart: wabenraster.  
Material:Pom-C, farbe:Schwarz.

**Code**  
99780



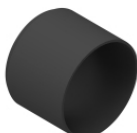
Diffusor  
Diffusorart: filtro ellittico.  
Material:Pom-C, farbe:Schwarz.

**Code**  
99781



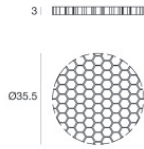
Blendschutz  
Blendschutzart: schermo cilindrico 45°.  
Material:Pom-C, farbe:Schwarz.

**Code**  
99782



Blendschutz  
Blendschutzart: schermo cilindrico.  
Material:Pom-C, farbe:Schwarz.

**Code**  
99783



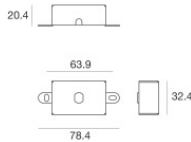
Blendschutz - Zubehör für Fokal-Kit mit Code 83347.  
Blendschutzart: wabenraster.  
Material:Pom-C, farbe:Schwarz.

**Code**  
99841



Optik - Fokussier-Kit (min 16° max 50°)  
Lichtverteilung: einstellbar,Material Verkleidung: aluminium

**Code**  
99844



Befestigungsplatte - Basis ohne Netzteil  
Material:Eisen, farbe:Sand, bearbeitungstyp :Lackierung.

**Code**  
83242