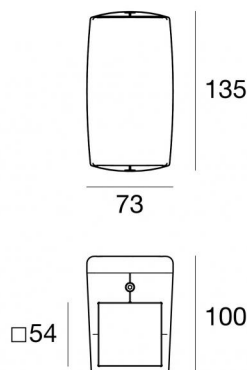




Wandleuchten | 198-264 V  
1 arrayLED 8 W DC - 9 W AC | CRI 80  
**82783W00**



Technische Daten	
Typ	Oberfläche
Installationsposition	Wand
Installationsumgebung	Outdoor
Lichtquelle	LED
Circuit structure	arrayLED
Optik	Diffuses
Light emission direction	downward
Lampe Nennleistung	8 W DC
Gesamtleistung	9 W
Lichtstrom (Lichtquelle)	1087 lm
Nominale Eingangsspannung	220 - 240 V AC
Eingangsspannungsbereich	198 - 264 V AC
Frequency	50 - 60 Hz
Ähnlichste Farbtemperatur / Tone	3000 K
Farbwiedergabeindex	80 Ra
Gleichstrom/Gleichspannung	AC
Isolierklasse	1
IP	IP66
IK	IK07
Glühdrahtprüfung	850°
Direkte Montage auf normal entflammaren Oberflächen	Ja
CE	Ja
Einschließlich Driver	Driver
Leuchte dimmbar	Nein
Schwenkbarkeit	Nein
Drehbarkeit	Nein
Begehbarkeit	Nein
Überrollbarkeit	Nein
Einschließlich Kabel	Ja
Kabellänge	1 m
Harzbeschichtung	Ja
Typ Lichtabstrahlung	Einflammig
Nettogewicht	0.31 Kg
Schutz vor elektrostatischen Entladungen	Ja
Schutz vor Stoßspannungen	1 KV
Technische Merkmale des Produkts	Acquastop

Oberfläche Gehäuse	
Material	Stranggepresstes Aluminium EN AB - 46100
Farbe	Weiß
Bearbeitungstyp	Offenporige Anodisierung + Pulverlackierung
Oberfläche Diffusor	
Material	Extra-helles Glas - Gehärtet
Farbe	Opal
Bearbeitungstyp	Sandstrahlen



Wandleuchten | 198-264 V | 1 arrayLED 8 W DC - 9 W AC | CRI 80  
**82783W00**

Single emission wall lights for outdoor application. The warm white LED light source with a diffused light distribution is composed of 1 arrayed LEDs with CCT of 3000 K and a CRI 80; the source luminous flux is 1087 lm, with a 135.9 lm/W nominal luminous efficacy.

The device body is made of die-cast aluminium en ab - 46100 and features a white finish, processed by means of open pore anodizing + powder coating; the diffuser is made of extra clear glass - tempered with a sandblasting treatment. The ingress protection degree is IP66; the total weight is of 0.31 kg.

The total absorbed power is 9 W. The power supply cable is included and features a 1 m length.

The device features protection class I and can be wall lights-mounted.

Compliant with the EN 60598-1 standard and its specific provisions.

### Energieeffizienzklasse

ieses Produkt enthält eine Lichtquelle der Energieeffizienzklasse E.

### Illuminotechnical Eigenschaften

Light Output Ratio (LOR)	26 %
Lichtstrom (Lichtquelle)	1087 lm
Leuchten Lichtstrom	289 lm
Consumption	9 W
Leuchten Lichtausbeute	32 lm/W
Farbtemperatur	3000 K
Standard Deviation of Colour Matching	2 Step MacAdam
Farbwiedergabeindex	80 Ra
Standardumgebungstemperatur	-20 / +50°C
Typische Temperatur am Glas	40°C

### LED Life / Failure Ratio

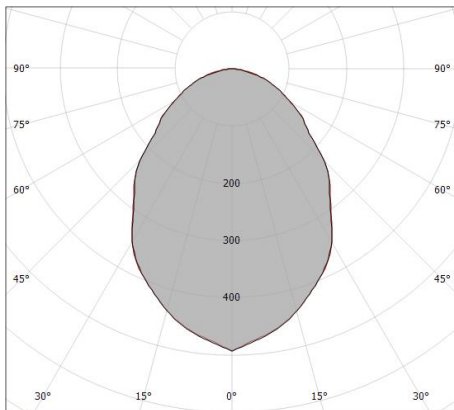
L70 B10 C0 252000h (at Tj 65 Ta 25 )

### UGR

UGR axial	31.5
UGR transversal	31.7
X=4H   Y=8H	S=0.25H
Reflection factor	70/50/20

### OPTICAL

Optik C0/C180	85°
Light distribution simmetry	Symmetrical



Distance [m]	Cone diameter [m]	Intensity [cd/klm]	E(0°)	E(C90)	E(C0)
0.5	0.92 0.93	568 113 112	42.7°	42.8°	42.8°
1.0	1.85 1.85	142 28 28	42.7°	42.8°	42.8°
1.5	2.77 2.78	63 13 12	42.7°	42.8°	42.8°
2.0	3.69 3.70	36 7 7	42.7°	42.8°	42.8°
2.5	4.61 4.63	23 5 4	42.7°	42.8°	42.8°
3.0	5.54 5.56	16 3 3	42.7°	42.8°	42.8°

Distance [m]      Cone diameter [m]      Illuminance [lx]

— C0/C180 (Half-peak divergence: 85.6°)  
 — C90/C270 (Half-peak divergence: 85.4°)