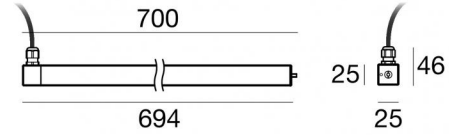
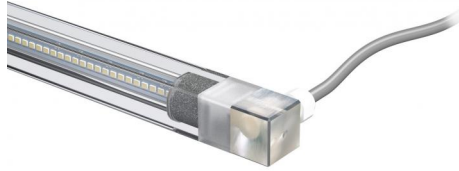




Unterwasserleuchten | topLED 0 W DC | CRI 80  
82650C30



Technische Daten	
Typ	Oberfläche
Installationsposition	Wand
Installationsumgebung	Outdoor
Lichtquelle	LED
Circuit structure	topLED
Optik	Extra Wide Flood
Light emission direction	frontal
Lampe Nennleistung	0 W DC
Ähnlichste Farbtemperatur / Tone	6000 K
Farbwiedergabeindex	80 Ra
Gleichstrom/Gleichspannung	CV
Isolierklasse	3
IP	IP68
Maximale Einbautiefe	25 m
IK	IK08
Glühdrahtprüfung	850°
Direkte Montage auf normal entflammaren Oberflächen	Ja
CE	Ja
Einschließlich Driver	Nein
Leuchte dimmbar	DALI - 1-10V
Schwenkbarkeit	Orientabile
Gesamtwinkel (vertikale Ebene)	360 °
Drehbarkeit	Nein
Begehbarkeit	Nein
Überrollbarkeit	Nein
Einschließlich Kabel	Ja
Kabellänge	5 m
Harzbeschichtung	Ja
Typ Lichtabstrahlung	Einflammig
Nettogewicht	0.40 Kg
Schutz vor elektrostatischen Entladungen	Nein
Schutz vor Stoßspannungen	Nein
Technische Merkmale des Produkts	Acquastop - UV Resistant

Oberfläche Gehäuse	
Material	Stahl AISI 316L
Farbe	Stahl
Oberfläche Diffusor	
Material	Polycarbonat UV-beständige
Farbe	transparent
Cables Electrification	
Cable connector	No



MK68\_Q | Submerged | Accessories  
82650C30



Stecker - 3-Wege-Gelstecker - IP68 Max 3x1,5 mm<sup>2</sup>

**Code**  
98991



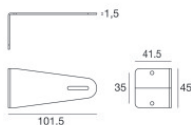
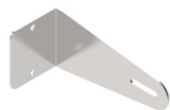
Stecker - 3-Wege-Anschluss - IP68 Min. 3 x 0,5 mm<sup>2</sup> / Max. 3 x 1,5 mm<sup>2</sup>

**Code**  
84893



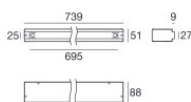
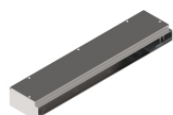
Stecker

**Code**  
89548



Klammer  
installationsposition: wand, decke, boden L=101.5mm, H=45mm, D=41.5mm.  
Material:Stahl AISI 316, farbe:Stahl.

**Finish**  
 **Code**  
83020



Einbaugehäuse  
installationsposition: boden; typ installation: mauerwerk L=739mm, H=88mm, D=51mm  
Material:Stahl AISI 316, farbe:Stahl.

**Finish**  
 **Code**  
83022