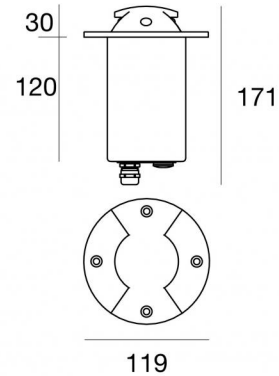


# Alcor\_R2 Blade



Uplights | 198-264 V  
2 x powerLED 8 W DC - 9 W AC | CRI 80  
**82640M12**



Technische Daten	
Typ	Halbeinbau - -
Installationsposition	Boden
Installationsumgebung	Outdoor
Lichtquelle	LED
Circuit structure	powerLED
Optik	Radial Bi-directional emission
Light emission direction	external
Lampe Nennleistung	8 W DC
Gesamtleistung	9 W
Lichtstrom (Lichtquelle)	980 lm
Nominale Eingangsspannung	220 - 240 V AC
Eingangsspannungsbereich	198 - 264 V AC
Frequency	50 - 60 Hz
Ähnlichste Farbtemperatur / Tone	2700 K
Farbwiedergabeindex	80 Ra
Gleichstrom/Gleichspannung	AC
Isolierklasse	1
IP	IP67
IK	IK10
Glühdrahtprüfung	850°
Direkte Montage auf normal entflammaren Oberflächen	Ja
CE	Ja
Einschließlich Driver	Driver
Leuchte dimmbar	Nein
Schwenkbarkeit	Nein
Drehbarkeit	Nein
Begehbarkeit	Ja
Überrollbarkeit	2500 Kg
Einschließlich Kabel	Ja
Kabellänge	1 m
Harzbeschichtung	Nein
Typ Lichtabstrahlung	Zweiflammig
Nettogewicht	1.32 Kg
Schutz vor elektrostatischen Entladungen	Ja
Schutz vor Stoßspannungen	Ja
Technische Merkmale des Produkts	Acquastop - TVS

## Oberfläche Diffusor

Material	Extra-helles Glas - Gehärtet
Farbe	Opal
Bearbeitungstyp	Sandstrahlen

## Oberfläche flansch

Material	Aluminium
Farbe	Grau RAL 9006
Bearbeitungstyp	Lackierung

## Oberfläche socket

Material	PC
Farbe	Schwarz



Uplights | 198-264 V | 2 x powerLED 8 W DC - 9 W AC | CRI 80  
**82640M12**

Double emission uplights for outdoor application. The super warm white LED light source with a radial bi-directional emission light distribution is composed of 2 powerled LEDs with CCT of 2700 K and a CRI 80; the source luminous flux is 980 lm, with a 122.5 lm/W nominal luminous efficacy.

The diffuser is made of extra clear glass - tempered with a sandblasting treatment. The ingress protection degree is IP67; the total weight is of 1.32 kg.

The total absorbed power is 9 W. The power supply cable is included and features a 1 m length.

The device features protection class I and can be floor-mounted with an outer casing, code 84900(for concrete or masonry).

Compliant with the EN 60598-1 standard and its specific provisions.

### Energieeffizienzklasse

Dieses Produkt enthält 2 Lichtquellen der Energieeffizienzklasse E.

### Illuminotechnical Eigenschaften

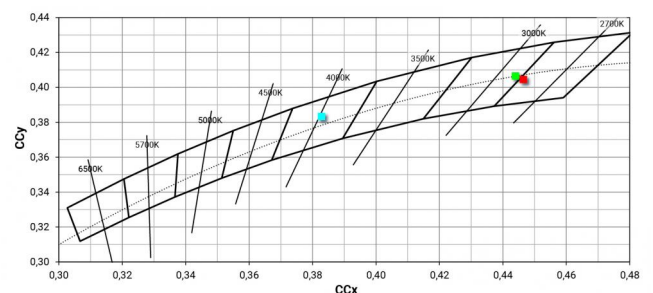
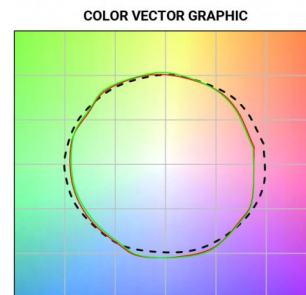
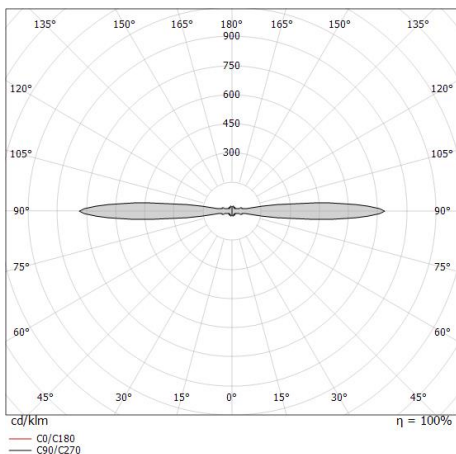
Light Output Ratio (LOR)	19 %
Lichtstrom (Lichtquelle)	980 lm
Leuchten Lichtstrom	189 lm
Consumption	9 W
Leuchten Lichtausbeute	21 lm/W
Farbtemperatur	2700 K
Standard Deviation of Colour Matching	3 Step MacAdam
Farbwiedergabeindex	80 Ra
Black Body Locus	On
Standardumgebungstemperatur	-20 / +50°C
Typische Temperatur am Glas	50°C

### LED Life / Failure Ratio

L70 B10 C0 247450h (at Tj 60 Ta 25 )

### OPTICAL

Optik C0/C180	180°
Light distribution simmetry	Symmetrical





**Einbaugehäuse**

installationsposition: boden; typ installation: mauerwerk L=220mm, H=110mm, D=110mm.

Material:Kunststoff ABS, farbe:Schwarz.

**Code**

84900