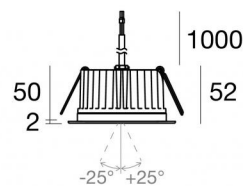
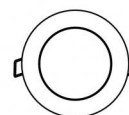


Downlights | 1 arrayLED 9 W DC 24 V | CRI 80
82453W60



86



Ø97

Technische Daten	
Installationsposition	Decke
Installationsumgebung	Outdoor
Lichtquelle	LED
Circuit structure	arrayLED
Optik	60°
Light emission direction	downward
Lampe Nennleistung	9 W DC
Lichtstrom (Lichtquelle)	1320 lm
Eingangsspannungsbereich	24 V
Ähnlichste Farbtemperatur / Tone	3000 K
Farbwiedergabeindex	80 Ra
Gleichstrom/Gleichspannung	CV
Isolierklasse	3
IP	IP67
IK	IK10
Glühdrahtprüfung	850°
Direkte Montage auf normal entflammaren Oberflächen	Ja
CE	Ja
Einschließlich Driver	Nein
C.V. - C.C. Converter	24 V Konverter enthalten
Leuchte dimmbar	DALI - 1-10V
Schwenkbarkeit	Nein
Drehbarkeit	Ja
Gesamtwinkel (vertikale Ebene)	50 °
Begehbarkeit	Nein
Überrollbarkeit	Nein
Einschließlich Kabel	Ja
Kabellänge	1 m
Harzbeschichtung	Ja
Typ Lichtabstrahlung	Einflammmig
Nettogewicht	0.5 Kg
Schutz vor elektrostatischen Entladungen	Nein
Schutz vor Stoßspannungen	Nein
Optiktechnologie	Honey comb
Technische Merkmale des Produkts	Acquastop

Oberfläche Gehäuse

Material	Stranggepresstes Aluminium EN AB - 46100
Farbe	Schwarz
Bearbeitungstyp	Offenporige Anodisierung + Pulverlackierung

Oberfläche Diffusor

Material	Extra-helles Glas - Gehärtet
Farbe	transparent
Bearbeitungstyp	Siebdruck

Oberfläche flansch

Material	Stahl AISI 316L
Farbe	Stahl
Bearbeitungstyp	Bürsten

Elektronik



89488
On/Off Driver 190~250V AC / 180~275V DC 15 W (1 art.)



89179
On/Off Driver 198~264V AC 24 W (1 - 2 art.)



89359
On/Off Driver 198~264V AC / 180~275V DC 48 W (1 - 5 art.)



99331
On/Off Driver 198~264V AC / 176~275V DC 150 W (1 - 16 art.)



99660
DALI - 1-10V Controller 24V DC 216 W (- art.)



C-E500023
DALI - 1-10V - Push and Simply Dim Controller 8~53V DC 576 W (- art.)

Cables Electrification

Cable connector No



Downlights | 1 arrayLED 9 W DC 24 V | CRI 80
82453W60

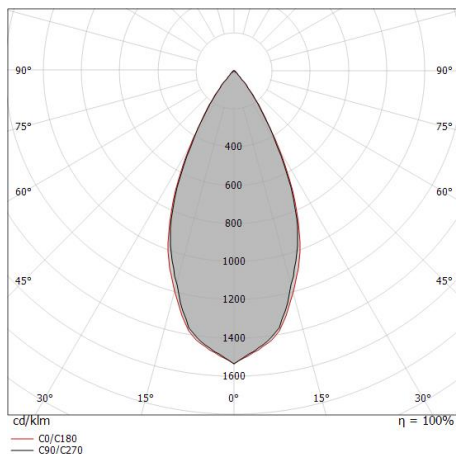
Single emission recessed downlights for outdoor application. The warm white LED light source is composed of 1 arrayLEDs with CCT of 3000 K and a CRI 80; the source luminous flux is 1320 lm, with a 146.7 lm/W nominal luminous efficacy.

The device body is made of die-cast aluminium en ab - 46100 and features a black finish, processed by means of open pore anodizing + powder coating; the diffuser is made of extra clear glass - tempered with a silk-screening treatment. The ingress protection degree is IP67; the total weight is of 0.5 kg.

The total absorbed power is 9 W. The power supply cable is included and features a 1 m length.

The device features protection class III and can be ceiling-mounted, with a 86 mm diameter hole (in plasterboard) with an outer casing, code 99749(for concrete or masonry).

Compliant with the EN 60598-1 standard and its specific provisions.



Distance [m]	Cone diameter [m]	illuminance [lx]
0.5	0.45 0.46	E(0°) 4141 E(C90) 24.4° 1567 E(C0) 24.8° 1549
1.0	0.91 0.92	E(0°) 1035 E(C90) 24.4° 392 E(C0) 24.8° 387
1.5	1.36 1.39	E(0°) 460 E(C90) 24.4° 174 E(C0) 24.8° 172
2.0	1.81 1.85	E(0°) 259 E(C90) 24.4° 98 E(C0) 24.8° 97
2.5	2.27 2.31	E(0°) 166 E(C90) 24.4° 63 E(C0) 24.8° 62
3.0	2.72 2.77	E(0°) 115 E(C90) 24.4° 44 E(C0) 24.8° 43

— C0/C180 (Half-peak divergence: 49.6°)
 — C90/C270 (Half-peak divergence: 48.8°)

Energieeffizienzklasse

ieses Produkt enthält eine Lichtquelle der Energieeffizienzklasse E.

Illuminotechnical Eigenschaften

Light Output Ratio (LOR)	51 %
Lichtstrom (Lichtquelle)	1320 lm
Leuchten Lichtstrom	675 lm
Consumption	9 W
Leuchten Lichtausbeute	75 lm/W
Farbtemperatur	3000 K
Standard Deviation of Colour Matching	2 Step MacAdam
Farbwiedergabeindex	80 Ra
Standardumgebungstemperatur	-20 / +50°C
Typische Temperatur am Glas	40°C

LED Life / Failure Ratio

L70 B10 C0 252000h (at Tj 65 Ta 25)

UGR

UGR axial	16.5
UGR transversal	16.5
X=4H Y=8H	S=0.25H
Reflection factor	70/50/20

OPTICAL

Optik C0/C180	49°
Light distribution simmetry	Symmetrical



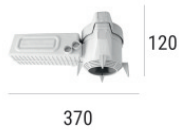
Orma_CJ | Downlights | Accessories
82453W60



Einbaugehäuse

installationsposition: decke; typ installation: mauerwerk L=200mm, H=113mm, D=137mm.
 Material:Polypropylen, farbe:Weiß.

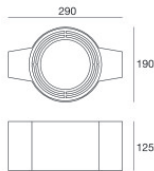
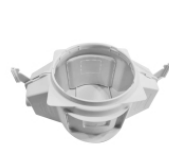
Code
89373



Einbaugehäuse

installationsposition: decke; typ installation: mauerwerk L=370mm, H=120mm, D=200mm.
 Material:Polypropylen, farbe:Weiß.

Code
89374



Einbaugehäuse - (zu ergänzen mit Universalgrill 99750)

installationsposition: decke; typ installation: mauerwerk L=290mm, H=125mm, D=190mm

Code
99749



Zubehör für Außengehäuse - Universalgitter für Außengehäuse 99749

Code
99750