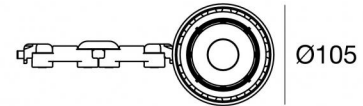
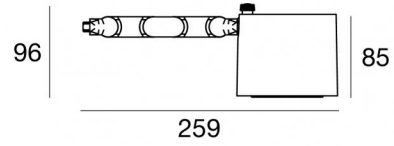


Navata_Optus



Scheinwerfer | 1 arrayLED 35 W DC 950 mA | CRI 90
82396W15



Technische Daten	
Typ	Oberfläche
Installationsposition	Wand - Decke - Boden
Installationsumgebung	Indoor
Lichtquelle	LED
Circuit structure	arrayLED
Optik	Spot
Light emission direction	frontal
Lampe Nennleistung	35 W DC
Lichtstrom (Lichtquelle)	5019 lm
Eingangsspannungsbereich	950mA
Ähnlichste Farbtemperatur / Tone	3000 K
Farbwiedergabeindex	90 Ra
Gleichstrom/Gleichspannung	CC
Isolierklasse	3
IP	IP20
Glühdrahtprüfung	850°
Direkte Montage auf normal entflammaren Oberflächen	Ja
CE	Ja
Einschließlich Driver	Nein
Leuchte dimmbar	DALI - 1-10V
Schwenkbarkeit	Orientabile
Gesamtwinkel (vertikale Ebene)	180 °
Gesamtwinkel (horizontale Ebene)	360 °
Drehbarkeit	Nein
Begehbarkeit	Nein
Überrollbarkeit	Nein
Einschließlich Kabel	Ja
Kabellänge	0,2 m
Harzbeschichtung	Nein
Typ Lichtabstrahlung	Einflammig
Nettogewicht	0.800 Kg
Schutz vor elektrostatischen Entladungen	Nein
Schutz vor Stoßspannungen	Nein

Oberfläche Gehäuse

Material	Aluminium
Farbe	Schwarz
Bearbeitungstyp	Lackierung

Elektronik



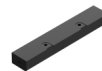
99146
On/Off Driver 198~264V AC (1 art.)



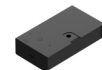
99330
DALI - Push and Simply Dim Multi Power 198~264V AC / 176~275V DC (1 art.)



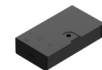
99941
Push and Simply Dim - DALI-2 Controller (1 art.)



99943
Multi Power 198~264V AC / 176~264V DC (1 art.)



99951
DALI Multi Power 198~264V AC / 176~275V DC (1 art.)



99953
Multi Power 198~264V AC / 176~264V DC (1 art.)



83175
Bluetooth Controller (1 art.)



C-E100009
Multi Power 198~264V AC / 180~275V DC (1 art.)



Scheinwerfer | 1 arrayLED 35 W DC 950 mA | CRI 90
82396W15

Single emission projectors for indoor application. The warm white LED light source with a spot light distribution is composed of 1 arrayed LEDs with CCT of 3000 K and a CRI 90; the source luminous flux is 5019 lm, with a 143.4 lm/W nominal luminous efficacy.

The device body is made of aluminium and features a black finish, processed by means of coating. The ingress protection degree is IP20; the total weight is of 0.800 kg. The power supply driver is not provided and is to be ordered separately.

The total absorbed power is 35 W. The power supply cable is included and features a 0,2 m length.

The device features protection class III and can be wall lights, ceiling or floor-mounted.

Compliant with the EN 60598-1 standard and its specific provisions.

Energieeffizienzklasse

ieses Produkt enthält eine Lichtquelle der Energieeffizienzklasse E.

Illuminotechnical Eigenschaften

Light Output Ratio (LOR)	80 %
Lichtstrom (Lichtquelle)	5019 lm
Leuchten Lichtstrom	4016 lm
Consumption	34 W
Leuchten Lichtausbeute	118 lm/W
Farbtemperatur	3000 K
Standard Deviation of Colour Matching	2 Step MacAdam
Farbwiedergabeindex	90 Ra
Colour Rendering Index	60 R9
Black Body Locus	On
Standardumgebungstemperatur	-20 / +50°C
Typische Temperatur am Glas	40°C

LED Life / Failure Ratio

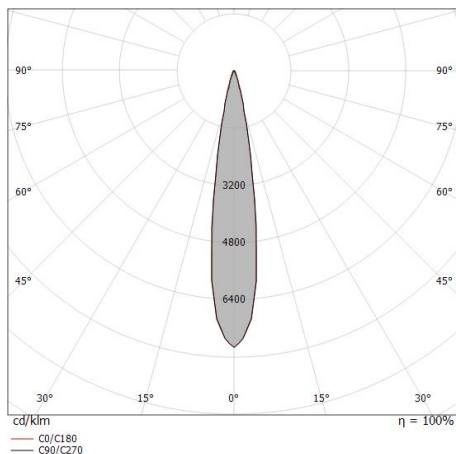
L70 B10 C0 252000h (at Tj 65 Ta 25)

UGR

UGR axial	23.6
UGR transversal	23.7
X=4H Y=8H	S=0.25H
Reflection factor	70/50/20

OPTICAL

Optik C0/C180	17°
Light distribution simmetry	Symmetrical



Distance [m]	Cone diameter [m]	illuminance [lx]
0.5	0.15 0.15	E(0°) 124290 E(C90) 8.7° 60538 E(C0) 8.6° 60758
1.0	0.31 0.30	E(0°) 31073 E(C90) 8.7° 15134 E(C0) 8.6° 15189
1.5	0.46 0.45	E(0°) 13810 E(C90) 8.7° 6726 E(C0) 8.6° 6751
2.0	0.61 0.60	E(0°) 7768 E(C90) 8.7° 3784 E(C0) 8.6° 3797
2.5	0.77 0.76	E(0°) 4972 E(C90) 8.7° 2422 E(C0) 8.6° 2430
3.0	0.92 0.91	E(0°) 3453 E(C90) 8.7° 1682 E(C0) 8.6° 1688

— C0/C180 (Half-peak divergence: 17.2°)
— C90/C270 (Half-peak divergence: 17.4°)

COLOR VECTOR GRAPHIC





Befestigungsplatte - Basis ohne Netzteil
Material:Eisen, farbe:Schwarz, bearbeitungstyp :Lackierung.

Code
98589



Diffusor - Es ist nicht mit 60°-Optiken kompatibel

Code
C-U300013



Blendschutz
Blendschutzart: wabenraster.
Material:Pom-C, farbe:Schwarz.

Code
C-U300014



Blendschutz
Blendschutzart: schermo cilindrico 45°.
Material:Pom-C, farbe:Schwarz.

Code
C-U300030



Blendschutz
Blendschutzart: frangiluce a croce.
Material:Pom-C, farbe:Schwarz.

Code
C-U300031



Blendschutz
Blendschutzart: schermo cilindrico.
Material:Pom-C, farbe:Schwarz.

Code
C-U300029



Optik - SPOT
Lichtverteilung: spot,Material Verkleidung: polycarbonat uv-beständige

Code
C-U300015



Optik - FLOOD
Lichtverteilung: flood,Material Verkleidung: polycarbonat uv-beständige

Code
C-U300016



Optik - WIDE FLOOD

Lichtverteilung: medium flood,Material Verkleidung: polycarbonat uv-beständige

Code

C-U300017



Optik

Lichtverteilung: einstellbar,Material Verkleidung: aluminium

Code

C-U300034