



Scheinwerfer | 1 arrayLED 24 W DC 700 mA | CRI 98
82391N60



Technische Daten

Typ	Oberfläche
Installationsposition	Wand - Decke - Boden
Installationsumgebung	Indoor
Lichtquelle	LED
Circuit structure	arrayLED
Optik	Wide Flood
Light emission direction	frontal
Lampe Nennleistung	24 W DC
Lichtstrom (Lichtquelle)	3974 lm
Eingangsspannungsbereich	700mA
Ähnlichste Farbtemperatur / Tone	4000 K
Farbwiedergabeindex	98 Ra
Gleichstrom/Gleichspannung	CC
Isolierklasse	3
IP	IP20
Glühdrahtprüfung	850°
Direkte Montage auf normal entflammaren Oberflächen	Ja
CE	Ja
Einschließlich Driver	Nein
Leuchte dimmbar	DALI - 1-10V
Schwenkbarkeit	Orientabile
Gesamtwinkel (vertikale Ebene)	180 °
Gesamtwinkel (horizontale Ebene)	360 °
Drehbarkeit	Nein
Begehbarkeit	Nein
Überrollbarkeit	Nein
Einschließlich Kabel	Ja
Kabellänge	0,2 m
Harzbeschichtung	Nein
Typ Lichtabstrahlung	Einflammig
Nettogewicht	0.600 Kg
Schutz vor elektrostatischen Entladungen	Nein
Schutz vor Stoßspannungen	Nein

Oberfläche Gehäuse

Material	Aluminium
Farbe	Weiß
Bearbeitungstyp	Lackierung

Elektronik



99112
On/Off Driver 198~264V AC (1 art.)



99938
Multi Power 198~264V AC / 176~264V DC (1 art.)



99936
Push and Simply Dim - DALI-2 Controller (1 art.)



99946
DALI Multi Power 198~264V AC / 176~275V DC (1 art.)



99948
Multi Power 198~264V AC / 176~264V DC (1 art.)



83171
Bluetooth Controller (1 art.)



C-E100008
Multi Power 198~264V AC / 180~275V DC (1 art.)



Scheinwerfer | 1 arrayLED 24 W DC 700 mA | CRI 98
82391N60

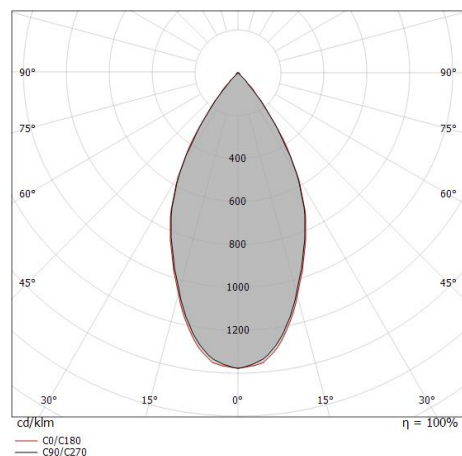
Single emission projectors for indoor application. The natural white LED light source with a wide flood light distribution is composed of 1 arrayed LEDs with CCT of 4000 K and a CRI 98; the source luminous flux is 3974 lm, with a 165.6 lm/W nominal luminous efficacy.

The device body is made of aluminium and features a white finish, processed by means of coating. The ingress protection degree is IP20; the total weight is of 0.600 kg. The power supply driver is not provided and is to be ordered separately.

The total absorbed power is 24 W. The power supply cable is included and features a 0,2 m length.

The device features protection class III and can be wall lights, ceiling or floor-mounted.

Compliant with the EN 60598-1 standard and its specific provisions.



Distance [m]	Cone diameter [m]	illuminance [lx]
0.5	0.49 0.50	E(0°) 13681 E(C90) 26.2° 4956 E(C0) 26.5° 4921
1.0	0.98 1.00	E(0°) 3420 E(C90) 26.2° 1239 E(C0) 26.5° 1230
1.5	1.48 1.50	E(0°) 1520 E(C90) 26.2° 351 E(C0) 26.5° 347
2.0	1.97 1.99	E(0°) 855 E(C90) 26.2° 310 E(C0) 26.5° 308
2.5	2.46 2.49	E(0°) 547 E(C90) 26.2° 198 E(C0) 26.5° 197
3.0	2.95 2.99	E(0°) 380 E(C90) 26.2° 138 E(C0) 26.5° 137

— C0/C180 (Half-peak divergence: 53.0°)
— C90/C270 (Half-peak divergence: 52.4°)

Energieeffizienzklasse

ieses Produkt enthält eine Lichtquelle der Energieeffizienzklasse E.

Illuminotechnical Eigenschaften

Light Output Ratio (LOR)	62 %
Lichtstrom (Lichtquelle)	3974 lm
Leuchten Lichtstrom	2483 lm
Consumption	24 W
Leuchten Lichtausbeute	103 lm/W
Farbtemperatur	4000 K
Standard Deviation of Colour Matching	2 Step MacAdam
Farbwiedergabeindex	98 Ra
Black Body Locus	On
Standardumgebungstemperatur	-20 / +50°C
Typische Temperatur am Glas	40°C

LED Life / Failure Ratio

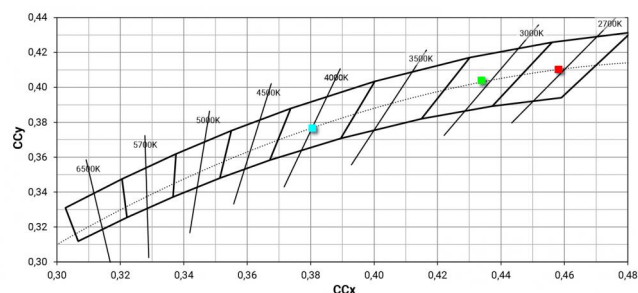
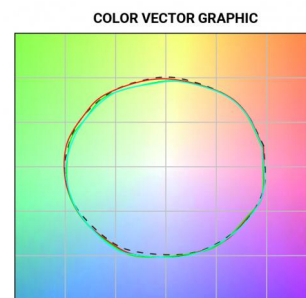
L70 B10 C0 252000h (at Tj 65 Ta 25)

UGR

UGR axial	21.8
UGR transversal	21.9
X=4H Y=8H	S=0.25H
Reflection factor	70/50/20

OPTICAL

Optik C0/C180	52°
Light distribution simmetry	Symmetrical





Befestigungsplatte - Basis ohne Netzteil
Material:Eisen, farbe:Weiß, bearbeitungstyp :Lackierung.

Code
98588



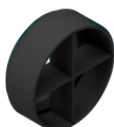
Optik - Fokuss-Kit (min 16° max 42°)
Lichtverteilung: einstellbar,Material Verkleidung: aluminium

Code
99843



Diffusor
Diffusorart: filtro ellittico.
Material:Pom-C, farbe:Schwarz.

Code
99797



Blendschutz
Blendschutzart: frangiluce a croce.
Material:Pom-C, farbe:Schwarz.

Code
99799



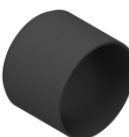
Blendschutz
Blendschutzart: wabenraster.
Material:Pom-C, farbe:Schwarz.

Code
99798



Blendschutz
Blendschutzart: schermo cilindrico 45°.
Material:Pom-C, farbe:Schwarz.

Code
99795



Blendschutz
Blendschutzart: schermo cilindrico.
Material:Pom-C, farbe:Schwarz.

Code
99796



Optik
Lichtverteilung: spot,Material Verkleidung: polycarbonat uv-beständige

Code
99808



Optik

Lichtverteilung: medium flood,Material Verkleidung: polycarbonat uv-beständige

Code

99809

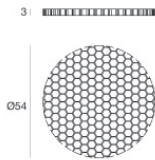


Optik

Lichtverteilung: flood,Material Verkleidung: polycarbonat uv-beständige

Code

99810



Blendschutz

Blendschutzart: wabenraster.

Material:Pom-C, farbe:Schwarz.

Code

99842