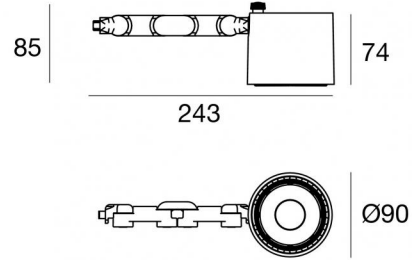




Scheinwerfer | 1 arrayLED 24 W DC 700 mA | CRI 90
82389W15



Technische Daten	
Typ	Oberfläche
Installationsposition	Wand - Decke - Boden
Installationsumgebung	Indoor
Lichtquelle	LED
Circuit structure	arrayLED
Optik	Spot
Light emission direction	frontal
Lampe Nennleistung	24 W DC
Lichtstrom (Lichtquelle)	3877 lm
Eingangsspannungsbereich	700mA
Ähnlichste Farbtemperatur / Tone	3000 K
Farbwiedergabeindex	90 Ra
Gleichstrom/Gleichspannung	CC
Isolierklasse	3
IP	IP20
Glühdrahtprüfung	850°
Direkte Montage auf normal entflammaren Oberflächen	Ja
CE	Ja
Einschließlich Driver	Nein
Leuchte dimmbar	DALI - 1-10V
Schwenkbarkeit	Orientabile
Gesamtwinkel (vertikale Ebene)	180 °
Gesamtwinkel (horizontale Ebene)	360 °
Drehbarkeit	Nein
Begehbarkeit	Nein
Überrollbarkeit	Nein
Einschließlich Kabel	Ja
Kabellänge	0,2 m
Harzbeschichtung	Nein
Typ Lichtabstrahlung	Einflammig
Nettogewicht	0.600 Kg
Schutz vor elektrostatischen Entladungen	Nein
Schutz vor Stoßspannungen	Nein

Oberfläche Gehäuse

Material	Aluminium
Farbe	Weiß
Bearbeitungstyp	Lackierung

Elektronik

	99112 On/Off Driver 198~264V AC
	99938 Multi Power 198~264V AC / 176~264V DC
	99936 DALI-2 Controller
	99946 DALI Multi Power 198~264V AC / 176~275V DC
	99948 Multi Power 198~264V AC / 176~264V DC
	83171 Bluetooth Controller
	C-E100008 Multi Power 198~264V AC / 180~275V DC

Scheinwerfer | 1 arrayLED 24 W DC 700 mA | CRI 90
82389W15

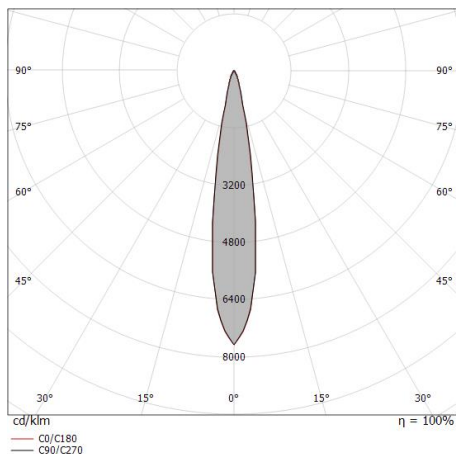
Single emission projectors for indoor application. The warm white LED light source with a spot light distribution is composed of 1 arrayed LEDs with CCT of 3000 K and a CRI 90; the source luminous flux is 3877 lm, with a 161.5 lm/W nominal luminous efficacy.

The device body is made of aluminium and features a white finish, processed by means of coating. The ingress protection degree is IP20; the total weight is of 0.600 kg. The power supply driver is not provided and is to be ordered separately.

The total absorbed power is 24 W. The power supply cable is included and features a 0,2 m length.

The device features protection class III and can be wall lights, ceiling or floor-mounted.

Compliant with the EN 60598-1 standard and its specific provisions.



Distance [m]	Cone diameter [m]	illuminance [lx]
0.5	0.15 0.15	E(0°) 82502 E(C90) 8.6° 40402 E(C0) 8.5° 40609
1.0	0.30 0.30	E(0°) 20625 E(C90) 8.6° 10100 E(C0) 8.5° 10152
1.5	0.45 0.45	E(0°) 9167 E(C90) 8.6° 4489 E(C0) 8.5° 4512
2.0	0.60 0.60	E(0°) 5156 E(C90) 8.6° 2525 E(C0) 8.5° 2538
2.5	0.76 0.75	E(0°) 3300 E(C90) 8.6° 1616 E(C0) 8.5° 1624
3.0	0.91 0.90	E(0°) 2292 E(C90) 8.6° 1122 E(C0) 8.5° 1128

— C0/C180 (Half-peak divergence: 17,0°)
 — C90/C270 (Half-peak divergence: 17,2°)

Energieeffizienzklasse

ieses Produkt enthält eine Lichtquelle der Energieeffizienzklasse E.

Illuminotechnical Eigenschaften

Light Output Ratio (LOR)	69 %
Lichtstrom (Lichtquelle)	3877 lm
Leuchten Lichtstrom	2696 lm
Consumption	24 W
Leuchten Lichtausbeute	112 lm/W
Farbtemperatur	3000 K
Standard Deviation of Colour Matching	2 Step MacAdam
Farbwiedergabeindex	90 Ra
Colour Rendering Index	60 R9
Black Body Locus	On
Standardumgebungstemperatur	-20 / +50°C
Typische Temperatur am Glas	40°C

LED Life / Failure Ratio

L70 B10 C0 252000h (at Tj 65 Ta 25)

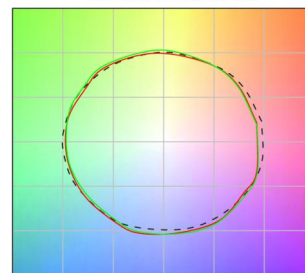
UGR

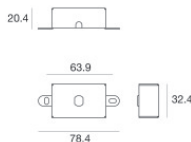
UGR axial	17.8
UGR transversal	17.7
X=4H Y=8H	S=0.25H
Reflection factor	70/50/20

OPTICAL

Optik C0/C180	17°
Light distribution simmetry	Symmetrical

COLOR VECTOR GRAPHIC





Befestigungsplatte - Basis ohne Netzteil
 Material:Eisen, farbe:Weiß, bearbeitungstyp :Lackierung.

Code
98588



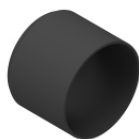
Diffusor
 Diffusorart: filtro ellittico.
 Material:Pom-C, farbe:Schwarz.

Code
99797



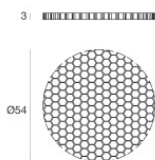
Blendschutz
 Blendschutzart: wabenraster.
 Material:Pom-C, farbe:Schwarz.

Code
99798



Blendschutz
 Blendschutzart: schermo cilindrico.
 Material:Pom-C, farbe:Schwarz.

Code
99796



Blendschutz
 Blendschutzart: wabenraster.
 Material:Pom-C, farbe:Schwarz.

Code
99842



Optik
 Lichtverteilung: spot,Material Verkleidung: polycarbonat uv-beständige

Code
99808



Optik
 Lichtverteilung: medium flood,Material Verkleidung: ,polycarbonat uv-
 beständige,polycarbonat uv-beständige,polycarbonat uv-beständige

Code
99809



Optik
 Lichtverteilung: flood,Material Verkleidung: ,polycarbonat uv-beständige,polycarbonat uv-
 beständige,polycarbonat uv-beständige

Code
99810



Optik - Fokus-Kit (min 16° max 42°)
Lichtverteilung: einstellbar,Material Verkleidung: ,aluminium

Code
99843