



Scheinwerfer | 1 arrayLED 16 W DC 450 mA | CRI 98
82386W30



Technische Daten	
Typ	Oberfläche
Installationsposition	Wand - Decke - Boden
Installationsumgebung	Indoor
Lichtquelle	LED
Circuit structure	arrayLED
Optik	Medium Flood
Light emission direction	frontal
Lampe Nennleistung	16 W DC
Lichtstrom (Lichtquelle)	2263 lm
Eingangsspannungsbereich	450mA
Ähnlichste Farbtemperatur / Tone	3000 K
Farbwiedergabeindex	98 Ra
Gleichstrom/Gleichspannung	CC
Isolierklasse	3
IP	IP20
Glühdrahtprüfung	850°
Direkte Montage auf normal entflammaren Oberflächen	Ja
CE	Ja
Einschließlich Driver	Nein
Leuchte dimmbar	DALI - 1-10V
Schwenkbarkeit	Orientabile
Gesamtwinkel (vertikale Ebene)	180 °
Gesamtwinkel (horizontale Ebene)	360 °
Drehbarkeit	Nein
Begehbarkeit	Nein
Überrollbarkeit	Nein
Einschließlich Kabel	Ja
Kabellänge	0,2 m
Harzbeschichtung	Nein
Typ Lichtabstrahlung	Einflammig
Nettogewicht	0.380 Kg
Schutz vor elektrostatischen Entladungen	Nein
Schutz vor Stoßspannungen	Nein

Oberfläche Gehäuse

Material	Aluminium
Farbe	Schwarz
Bearbeitungstyp	Lackierung

Elektronik

	99734 Multi Power 198~264V AC / 180~275V DC (- art.)
	99730 DALI - Push and Simply Dim Multi Power 198~264V AC / 180~275V DC (- art.)
	99941 DALI-2 Controller (1 - 2 art.)
	99943 Multi Power 198~264V AC / 176~264V DC (1 - 2 art.)
	99951 DALI Multi Power 198~264V AC / 176~275V DC (1 art.)
	99953 Multi Power 198~264V AC / 176~264V DC (1 art.)
	83169 Bluetooth Controller (1 art.)
	C-E100007 Multi Power 198~264V AC / 180~275V DC (1 art.)



Scheinwerfer | 1 arrayLED 16 W DC 450 mA | CRI 98
82386W30

Single emission projectors for indoor application. The warm white LED light source with a medium flood light distribution is composed of 1 arrayed LEDs with CCT of 3000 K and a CRI 98; the source luminous flux is 2263 lm, with a 141.4 lm/W nominal luminous efficacy.

The device body is made of aluminium and features a black finish, processed by means of coating. The ingress protection degree is IP20; the total weight is of 0.380 kg. The power supply driver is not provided and is to be ordered separately.

The total absorbed power is 16 W. The power supply cable is included and features a 0,2 m length.

The device features protection class III and can be wall lights, ceiling or floor-mounted.

Compliant with the EN 60598-1 standard and its specific provisions.



Distance [m]	Cone diameter [m]	E(0°)	E(C90)	E(C0)
0.5	0.35 0.35	15404	19.1° 6564	19.2° 6538
1.0	0.69 0.70	3851	19.1° 1641	19.2° 1635
1.5	1.04 1.04	1712	19.1° 729	19.2° 726
2.0	1.39 1.38	963	19.1° 410	19.2° 409
2.5	1.73 1.74	616	19.1° 263	19.2° 262
3.0	2.08 2.09	428	19.1° 182	19.2° 182

— C0/C180 (Half-peak divergence: 38.4°)
— C90/C270 (Half-peak divergence: 38.2°)

Energieeffizienzklasse

ieses Produkt enthält eine Lichtquelle der Energieeffizienzklasse E.

Illuminotechnical Eigenschaften

Light Output Ratio (LOR)	72 %
Lichtstrom (Lichtquelle)	2263 lm
Leuchten Lichtstrom	1639 lm
Consumption	16 W
Leuchten Lichtausbeute	102 lm/W
Farbtemperatur	3000 K
Standard Deviation of Colour Matching	2 Step MacAdam
Farbwiedergabeindex	98 Ra
Black Body Locus	On
Standardumgebungstemperatur	-20 / +50°C
Typische Temperatur am Glas	40°C

LED Life / Failure Ratio

L70 B10 C0 252000h (at Tj 65 Ta 25)

UGR

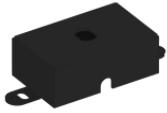
UGR axial	18.2
UGR transversal	18.2
X=4H Y=8H	S=0.25H
Reflection factor	70/50/20

OPTICAL

Optik C0/C180	38°
Light distribution simmetry	Symmetrical

COLOR VECTOR GRAPHIC





Befestigungsplatte - Basis ohne Netzteil
 Material:Eisen, farbe:Schwarz, bearbeitungstyp :Lackierung.

Code
98589



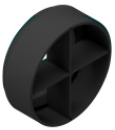
Diffusor
 Diffusorart: filtro ellittico.
 Material:Pom-C, farbe:Schwarz.

Code
99781



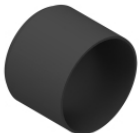
Blendschutz
 Blendschutzart: wabenraster.
 Material:Pom-C, farbe:Schwarz.

Code
99780



Blendschutz
 Blendschutzart: frangiluce a croce.
 Material:Pom-C, farbe:Schwarz.

Code
99779



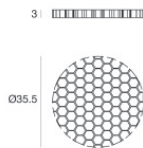
Blendschutz
 Blendschutzart: schermo cilindrico.
 Material:Pom-C, farbe:Schwarz.

Code
99783



Blendschutz
 Blendschutzart: schermo cilindrico 45°.
 Material:Pom-C, farbe:Schwarz.

Code
99782



Blendschutz - Zubehör für Fokal-Kit mit Code 83347.
 Blendschutzart: wabenraster.
 Material:Pom-C, farbe:Schwarz.

Code
99841



Optik
 Lichtverteilung: spot,Material Verkleidung: polycarbonat uv-beständige

Code
99827



Optik

Lichtverteilung: medium flood,Material Verkleidung: ,polycarbonat uv-
beständige,polycarbonat uv-beständige,polycarbonat uv-beständige

Code

99828



Optik

Lichtverteilung: flood,Material Verkleidung: ,polycarbonat uv-beständige,polycarbonat uv-
beständige,polycarbonat uv-beständige

Code

99829



Optik - Fokus-Kit (min 16° max 50°)

Lichtverteilung: einstellbar,Material Verkleidung: ,aluminium

Code

99844