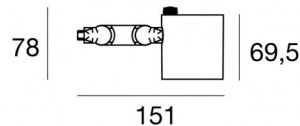




Scheinwerfer | 1 arrayLED 16 W DC 450 mA | CRI 98
82386M60



Technische Daten	
Typ	Oberfläche
Installationsposition	Wand - Decke - Boden
Installationsumgebung	Indoor
Lichtquelle	LED
Circuit structure	arrayLED
Optik	Wide Flood
Light emission direction	frontal
Lampe Nennleistung	16 W DC
Lichtstrom (Lichtquelle)	2212 lm
Eingangsspannungsbereich	450mA
Ähnlichste Farbtemperatur / Tone	2700 K
Farbwiedergabeindex	98 Ra
Gleichstrom/Gleichspannung	CC
Isolierklasse	3
IP	IP20
Glühdrahtprüfung	850°
Direkte Montage auf normal entflammaren Oberflächen	Ja
CE	Ja
Einschließlich Driver	Nein
Leuchte dimmbar	DALI - 1-10V
Schwenkbarkeit	Orientabile
Gesamtwinkel (vertikale Ebene)	180 °
Gesamtwinkel (horizontale Ebene)	360 °
Drehbarkeit	Nein
Begehbarkeit	Nein
Überrollbarkeit	Nein
Einschließlich Kabel	Ja
Kabellänge	0,2 m
Harzbeschichtung	Nein
Typ Lichtabstrahlung	Einflammig
Nettogewicht	0.380 Kg
Schutz vor elektrostatischen Entladungen	Nein
Schutz vor Stoßspannungen	Nein

Oberfläche Gehäuse

Material	Aluminium
Farbe	Schwarz
Bearbeitungstyp	Lackierung

Elektronik



99734
Multi Power 198~264V AC / 180~275V DC



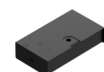
99730
DALI - Push and Simply Dim Multi Power 198~264V AC / 180~275V DC



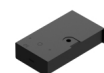
99941
Push and Simply Dim - DALI-2 Controller



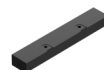
99943
Multi Power 198~264V AC / 176~264V DC



99951
DALI Multi Power 198~264V AC / 176~275V DC



99953
Multi Power 198~264V AC / 176~264V DC



83169
Bluetooth Controller



C-E100007
Multi Power 198~264V AC / 180~275V DC



Scheinwerfer | 1 arrayLED 16 W DC 450 mA | CRI 98
82386M60

Single emission projectors for indoor application. The super warm white LED light source is composed of 1 arrayed LEDs with CCT of 2700 K and a CRI 98; the source luminous flux is 2212 lm, with a 138.3 lm/W nominal luminous efficacy.

The device body is made of aluminium and features a black finish, processed by means of coating. The ingress protection degree is IP20; the total weight is of 0.380 kg. The power supply driver is not provided and is to be ordered separately.

The total absorbed power is 16 W. The power supply cable is included and features a 0,2 m length.

The device features protection class III and can be wall lights, ceiling or floor-mounted.

Compliant with the EN 60598-1 standard and its specific provisions.

Energieeffizienzklasse

ieses Produkt enthält eine Lichtquelle der Energieeffizienzklasse E.

Illuminotechnical Eigenschaften

Light Output Ratio (LOR)	71 %
Lichtstrom (Lichtquelle)	2212 lm
Leuchten Lichtstrom	1590 lm
Consumption	16 W
Leuchten Lichtausbeute	99 lm/W
Farbtemperatur	2700 K
Standard Deviation of Colour Matching	2 Step MacAdam
Farbwiedergabeindex	98 Ra
Black Body Locus	On
Standardumgebungstemperatur	-20 / +50°C
Typische Temperatur am Glas	40°C

LED Life / Failure Ratio

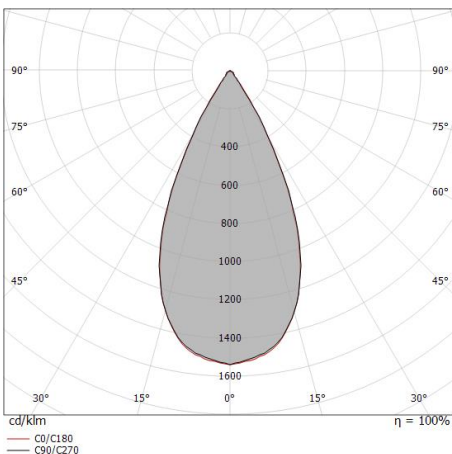
L70 B10 C0 252000h (at Tj 65 Ta 25)

UGR

UGR axial	20
UGR transversal	20
X=4H Y=8H	S=0.25H
Reflection factor	70/50/20

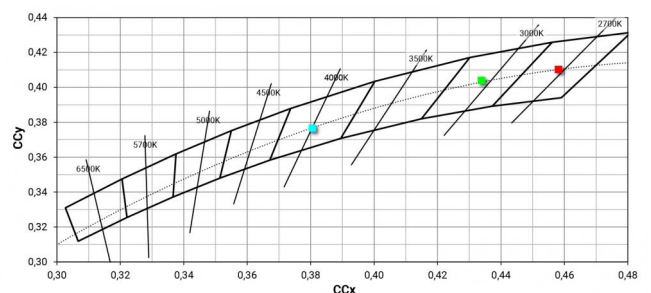
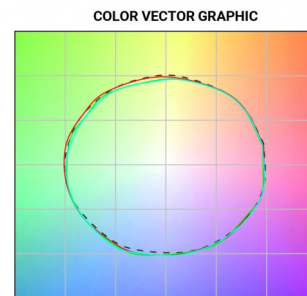
OPTICAL

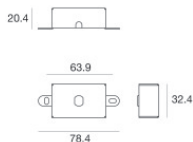
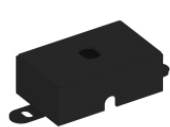
Optik C0/C180	49°
Light distribution simmetry	Symmetrical



Distance [m]	Cone diameter [m]	illuminance [lx]
0.5	0.47 0.46	E(0°) 9784 E(C90) 25.0° 3652 E(C0) 24.7° 3698
1.0	0.93 0.92	E(0°) 2446 E(C90) 25.0° 913 E(C0) 24.7° 925
1.5	1.40 1.38	E(0°) 1087 E(C90) 25.0° 406 E(C0) 24.7° 411
2.0	1.87 1.84	E(0°) 612 E(C90) 25.0° 228 E(C0) 24.7° 231
2.5	2.33 2.30	E(0°) 391 E(C90) 25.0° 146 E(C0) 24.7° 148
3.0	2.80 2.76	E(0°) 272 E(C90) 25.0° 101 E(C0) 24.7° 103

— C0/C180 (Half-peak divergence: 49.4°)
— C90/C270 (Half-peak divergence: 50.0°)





Befestigungsplatte - Basis ohne Netzteil
Material:Eisen, farbe:Schwarz, bearbeitungstyp :Lackierung.

Code
98589



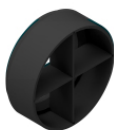
Diffusor
Diffusorart: filtro ellittico.
Material:Pom-C, farbe:Schwarz.

Code
99781



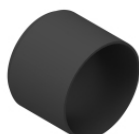
Blendschutz
Blendschutzart: wabenraster.
Material:Pom-C, farbe:Schwarz.

Code
99780



Blendschutz
Blendschutzart: frangiluce a croce.
Material:Pom-C, farbe:Schwarz.

Code
99779



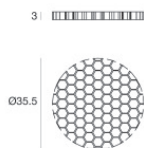
Blendschutz
Blendschutzart: schermo cilindrico.
Material:Pom-C, farbe:Schwarz.

Code
99783



Blendschutz
Blendschutzart: schermo cilindrico 45°.
Material:Pom-C, farbe:Schwarz.

Code
99782



Blendschutz - Zubehör für Fokal-Kit mit Code 83347.
Blendschutzart: wabenraster.
Material:Pom-C, farbe:Schwarz.

Code
99841



Optik
Lichtverteilung: spot,Material Verkleidung: polycarbonat uv-beständige

Code
99827



Optik
Lichtverteilung: medium flood,Material Verkleidung: polycarbonat uv-beständige

Code
99828



Optik
Lichtverteilung: flood,Material Verkleidung: polycarbonat uv-beständige

Code
99829



Optik - Fokus-Kit (min 16° max 50°)
Lichtverteilung: einstellbar,Material Verkleidung: aluminium

Code
99844