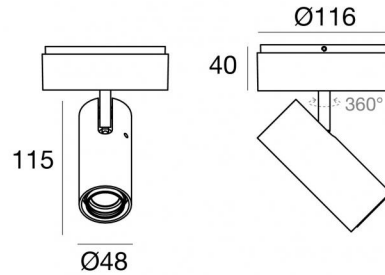




Deckenleuchten | 110-240 V
1 arrayLED 13 W DC - 15.5 W AC | CRI 90
82366M15



Technische Daten	
Typ	Oberfläche
Installationsposition	Decke
Installationsumgebung	Indoor
Lichtquelle	LED
Circuit structure	arrayLED
Optik	Spot
Light emission direction	frontal
Lampe Nennleistung	13 W DC
Gesamtleistung	15.5 W
Lichtstrom (Lichtquelle)	1669 lm
Nominale Eingangsspannung	220 - 240 V AC
Eingangsspannungsbereich	110 - 240 V AC
Frequency	50 - 60 Hz
Ähnlichste Farbtemperatur / Tone	2700 K
Farbwiedergabeindex	90 Ra
Gleichstrom/Gleichspannung	AC
Isolierklasse	1
IP	IP20
Glühdrahtprüfung	850°
Direkte Montage auf normal entflammaren Oberflächen	Ja
CE	Ja
Einschließlich Driver	Driver
Leuchte dimmbar	DALI
Schwenkbarkeit	Orientabile
Gesamtwinkel (vertikale Ebene)	90 °
Gesamtwinkel (horizontale Ebene)	360 °
Drehbarkeit	Nein
Begehbarkeit	Nein
Überrollbarkeit	Nein
Einschließlich Kabel	Nein
Harzbeschichtung	Nein
Typ Lichtabstrahlung	Einflammig
Nettogewicht	0.390 Kg
Schutz vor elektrostatischen Entladungen	Ja
Schutz vor Stoßspannungen	3.75 KV
Optiktechnologie	Anti - Glare

Oberfläche Gehäuse	
Material	Stranggepresstes Aluminium EN AB - 46100
Farbe	Schwarz
Bearbeitungstyp	Pulverbeschichtung



Deckenleuchten | 110-240 V | 1 arrayLED 13 W DC - 15.5 W AC | CRI 90 82366M15

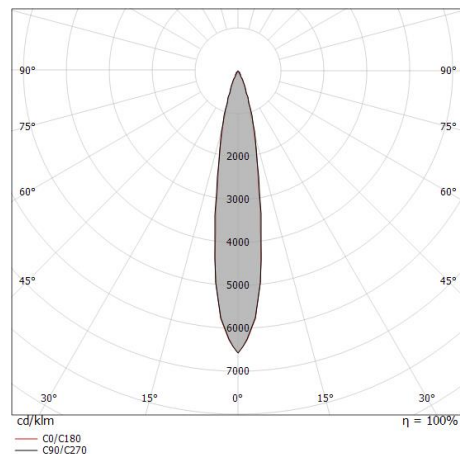
Single emission ceiling downlights for indoor application. The super warm white LED light source with a spot light distribution is composed of 1 arrayed LEDs with CCT of 2700 K and a CRI 90; the source luminous flux is 1669 lm, with a 128.4 lm/W nominal luminous efficacy.

The device body is made of die-cast aluminium en ab - 46100 and features a black finish, processed by means of powder coating. The ingress protection degree is IP20; the total weight is of 0.390 kg.

The total absorbed power is 15.5 W.

The device features protection class I and can be ceiling-mounted.

Compliant with the EN 60598-1 standard and its specific provisions.



Distance [m]	Cone diameter [m]	illuminance [lx]
0.5	0.16 0.16	E(0°) 28010 E(C90) 9.2° 13491 E(C0) 8.9° 13677
1.0	0.32 0.31	E(0°) 7003 E(C90) 9.2° 3373 E(C0) 8.9° 3419
1.5	0.49 0.47	E(0°) 3112 E(C90) 9.2° 1499 E(C0) 8.9° 1520
2.0	0.65 0.63	E(0°) 1751 E(C90) 9.2° 843 E(C0) 8.9° 855
2.5	0.81 0.78	E(0°) 1120 E(C90) 9.2° 540 E(C0) 8.9° 547
3.0	0.97 0.94	E(0°) 778 E(C90) 9.2° 375 E(C0) 8.9° 380

— C0/C180 (Half-peak divergence: 17.8°)
— C90/C270 (Half-peak divergence: 18.4°)

Energieeffizienzklasse

ieses Produkt enthält eine Lichtquelle der Energieeffizienzklasse E.

Illuminotechnical Eigenschaften

Light Output Ratio (LOR)	63 %
Lichtstrom (Lichtquelle)	1669 lm
Leuchten Lichtstrom	1066 lm
Consumption	15.5 W
Leuchten Lichtausbeute	68 lm/W
Farbtemperatur	2700 K
Standard Deviation of Colour Matching	2 Step MacAdam
Farbwiedergabeindex	90 Ra
Colour Rendering Index	60 R9
Black Body Locus	On
Standardumgebungstemperatur	-20 / +50°C
Typische Temperatur am Glas	40°C

LED Life / Failure Ratio

L70 B10 C0 252000h (at Tj 65 Ta 25)

UGR

UGR transversal	13.6
UGR axial	13.8
X=4H Y=8H	S=0.25H
Reflection factor	70/50/20

OPTICAL

Optik C0/C180	18°
Light distribution simmetry	Symmetrical

COLOR VECTOR GRAPHIC





Optik
Lichtverteilung: spot,Material Verkleidung: polycarbonat uv-beständige

Code
99805



Optik
Lichtverteilung: medium flood,Material Verkleidung: polycarbonat uv-beständige

Code
99806



Optik
Lichtverteilung: flood,Material Verkleidung: polycarbonat uv-beständige

Code
99807



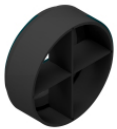
Diffusor
Diffusorart: filtro ellittico.
Material:Pom-C, farbe:Schwarz.

Code
99775



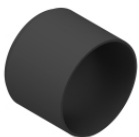
Blendschutz
Blendschutzart: wabenraster.
Material:Pom-C, farbe:Schwarz.

Code
99776



Blendschutz
Blendschutzart: frangiluce a croce.
Material:Pom-C, farbe:Schwarz.

Code
99777



Blendschutz
Blendschutzart: schermo cilindrico.
Material:Pom-C, farbe:Schwarz.

Code
99774



Blendschutz
Blendschutzart: schermo cilindrico 45°.
Material:Pom-C, farbe:Schwarz.

Code
99773