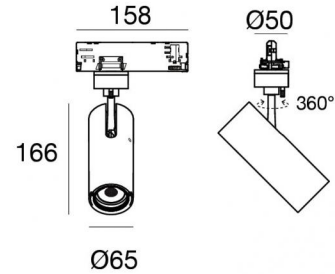


# Pound\_T



Scheinwerfer | 198-264 V  
1 arrayLED 23 W DC 630 mA | CRI 90  
**82230N60**



Technische Daten	
Typ	Schiene
Installationsposition	Decke
Installationsumgebung	Indoor
Lichtquelle	LED
Circuit structure	arrayLED
Optik	Wide Flood
Light emission direction	frontal
Lampe Nennleistung	23 W DC
Lichtstrom (Lichtquelle)	3418 lm
Nominale Eingangsspannung	220 - 240 V AC
Eingangsspannungsbereich	198 - 264 V AC
Frequency	50 - 60 Hz
Ähnlichste Farbtemperatur / Tone	4000 K
Farbwiedergabeindex	90 Ra
Gleichstrom/Gleichspannung	AC
Isolierklasse	2
IP	IP20
Glühdrahtprüfung	850°
Direkte Montage auf normal entflammaren Oberflächen	Ja
CE	Ja
Einschließlich Driver	Driver
Leuchte dimmbar	Dimming on Board
Schwenkbarkeit	Orientabile
Gesamtwinkel (vertikale Ebene)	90 °
Gesamtwinkel (horizontale Ebene)	360 °
Drehbarkeit	Nein
Begehbarkeit	Nein
Überrollbarkeit	Nein
Einschließlich Kabel	Nein
Harzbeschichtung	Nein
Typ Lichtabstrahlung	Einflammig
Nettogewicht	0.612 Kg
Schutz vor elektrostatischen Entladungen	Ja
Schutz vor Stoßspannungen	2 KV
Optiktechnologie	Anti - Glare

Oberfläche Gehäuse	
Material	Stranggepresstes Aluminium EN AB - 46100
Farbe	Schwarz
Bearbeitungstyp	Pulverbeschichtung



Scheinwerfer | 198-264 V | 1 arrayLED 23 W DC 630 mA | CRI 90  
**82230N60**

Single emission projectors for indoor application. The natural white LED light source with a wide flood light distribution is composed of 1 arrayed LEDs with CCT of 4000 K and a CRI 90; the source luminous flux is 3418 lm, with a 148.6 lm/W nominal luminous efficacy.

The device body is made of die-cast aluminium en ab - 46100 and features a black finish, processed by means of powder coating. The ingress protection degree is IP20; the total weight is of 0.612 kg.

The total absorbed power is 26 W.

The device features protection class II and can be ceiling-mounted.

Compliant with the EN 60598-1 standard and its specific provisions.

### Energieeffizienzklasse

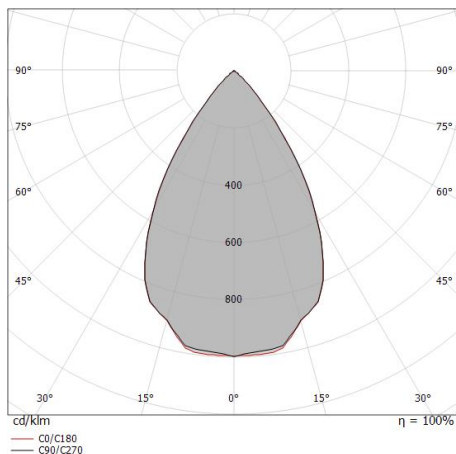
ieses Produkt enthält eine Lichtquelle der Energieeffizienzklasse E.

### Illuminotechnical Eigenschaften

Lichtstrom (Lichtquelle)	3418 lm
Farbtemperatur	4000 K
Standard Deviation of Colour Matching	2 Step MacAdam
Farbwiedergabeindex	90 Ra
Colour Rendering Index	60 R9
Black Body Locus	On
Standardumgebungstemperatur	-20 / +50°C
Typische Temperatur am Glas	40°C

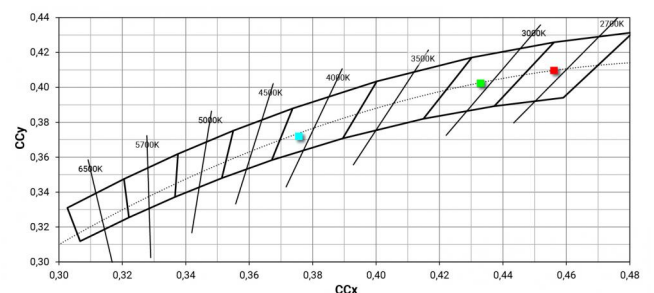
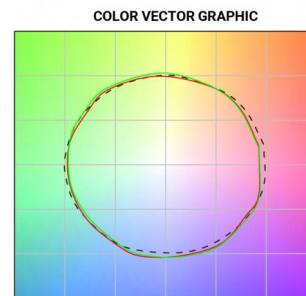
### LED Life / Failure Ratio

L70 B10 C0 252000h (at Tj 65 Ta 25)



Distance [m]	Cone diameter [m]	illuminance [lx]
0.5	0.62 0.62	E(0°) 8638 E(C90) 2663 E(C0) 2669
1.0	1.24 1.24	E(0°) 2160 E(C90) 666 E(C0) 667
1.5	1.86 1.85	E(0°) 960 E(C90) 296 E(C0) 297
2.0	2.48 2.47	E(0°) 540 E(C90) 166 E(C0) 167
2.5	3.10 3.09	E(0°) 346 E(C90) 107 E(C0) 107
3.0	3.72 3.71	E(0°) 240 E(C90) 74 E(C0) 74

— C0/C180 (Half-peak divergence: 63.4°)  
 — C90/C270 (Half-peak divergence: 63.6°)





Optik  
Lichtverteilung: spot,Material Verkleidung: polycarbonat uv-beständige

**Code**  
99827



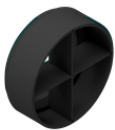
Optik  
Lichtverteilung: medium flood,Material Verkleidung: ,polycarbonat uv-  
beständige,polycarbonat uv-beständige,polycarbonat uv-beständige

**Code**  
99828



Optik  
Lichtverteilung: flood,Material Verkleidung: ,polycarbonat uv-beständige,polycarbonat uv-  
beständige,polycarbonat uv-beständige

**Code**  
99829



Blendschutz  
Blendschutzart: frangiluce a croce.  
Material:Pom-C, farbe:Schwarz.

**Code**  
99779



Blendschutz  
Blendschutzart: wabenraster.  
Material:Pom-C, farbe:Schwarz.

**Code**  
99780



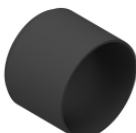
Diffusor  
Diffusorart: filtro ellittico.  
Material:Pom-C, farbe:Schwarz.

**Code**  
99781



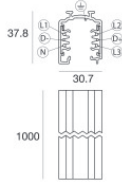
Blendschutz  
Blendschutzart: schermo cilindrico 45°.  
Material:Pom-C, farbe:Schwarz.

**Code**  
99782



Blendschutz  
Blendschutzart: schermo cilindrico.  
Material:Pom-C, farbe:Schwarz.

**Code**  
99783



Schiene

Länge: 1000mm; Typ Schiene: Standard.

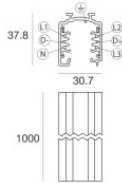
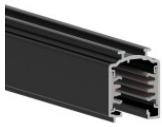
Material:Aluminium, farbe:Weiß, bearbeitungstyp :Lackierung.

**Finish**

White

**Code**

83336



Schiene

Länge: 1000mm; Typ Schiene: Standard.

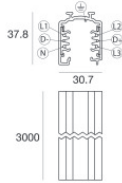
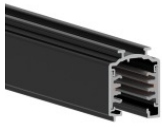
Material:Aluminium, farbe:Schwarz, bearbeitungstyp :Lackierung.

**Finish**

Black

**Code**

83339



Schiene

Länge: 3000mm; Typ Schiene: Standard.

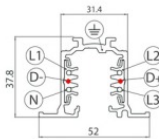
Material:Aluminium, farbe:Schwarz, bearbeitungstyp :Lackierung.

**Finish**

Black

**Code**

83341



Schiene

Länge: 2000mm; Typ Schiene: Standard.

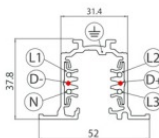
Material:Aluminium, farbe:Weiß, bearbeitungstyp :Lackierung.

**Finish**

White

**Code**

80991



Schiene

Länge: 1000mm; Typ Schiene: Standard.

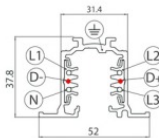
Material:Aluminium, farbe:Schwarz, bearbeitungstyp :Lackierung.

**Finish**

Black

**Code**

80993



Schiene

Länge: 3000mm; Typ Schiene: Standard.

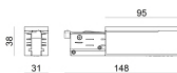
Material:Aluminium, farbe:Weiß, bearbeitungstyp :Lackierung.

**Finish**

White

**Code**

80992

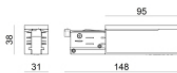


Stromversorgung

Material:PC, farbe:Weiß.

**Code**

81033



Stromversorgung

Material:PC, farbe:Schwarz.

**Code**

81037



		<p>Kabelverbindung Typ linear. Material:PC, farbe:Weiß.</p>	<p><b>Finish</b> White</p>	<p><b>Code</b> 81042</p>
		<p>Kabelverbindung Typ linear. Material:PC, farbe:Schwarz.</p>	<p><b>Finish</b> Black</p>	<p><b>Code</b> 81043</p>
		<p>Schiene Länge: 2000mm; Typ Schiene: Standard. Material:Aluminium, farbe:Schwarz, bearbeitungstyp :Lackierung.</p>	<p><b>Finish</b> Black</p>	<p><b>Code</b> 80994</p>
		<p>Stromversorgung Material:PC, farbe:Weiß.</p>		<p><b>Code</b> 81036</p>
		<p>Kabelverbindung Typ linear. Material:PC, farbe:Weiß.</p>	<p><b>Finish</b> White</p>	<p><b>Code</b> 81051</p>
		<p>Kabelverbindung Typ linear. Material:PC, farbe:Schwarz.</p>	<p><b>Finish</b> Black</p>	<p><b>Code</b> 81052</p>
		<p>Schiene Länge: 2000mm; Typ Schiene: Standard. Material:Aluminium, farbe:Weiß, bearbeitungstyp :Lackierung.</p>	<p><b>Finish</b> White</p>	<p><b>Code</b> 83337</p>
		<p>Schiene Länge: 2000mm; Typ Schiene: Standard. Material:Aluminium, farbe:Schwarz, bearbeitungstyp :Lackierung.</p>	<p><b>Finish</b> Black</p>	<p><b>Code</b> 83340</p>



	<p>Kabelverbindung            Typ flexible curve.            Material:PC, farbe:Weiß.</p>	<table border="1"> <thead> <tr> <th>Finish</th> <th>Code</th> </tr> </thead> <tbody> <tr> <td>White</td> <td>81066</td> </tr> </tbody> </table>	Finish	Code	White	81066
Finish	Code					
White	81066					
	<p>Endkappe            Material:PC, farbe:Weiß.</p>	<table border="1"> <thead> <tr> <th>Code</th> </tr> </thead> <tbody> <tr> <td>80999</td> </tr> </tbody> </table>	Code	80999		
Code						
80999						
	<p>Kabelverbindung            Typ linear.            Material:PC, farbe:Weiß.</p>	<table border="1"> <thead> <tr> <th>Finish</th> <th>Code</th> </tr> </thead> <tbody> <tr> <td>White</td> <td>81039</td> </tr> </tbody> </table>	Finish	Code	White	81039
Finish	Code					
White	81039					
	<p>Schiene            Länge: 3000mm; Typ Schiene: Standard.            Material:Aluminium, farbe:Schwarz, bearbeitungstyp :Lackierung.</p>	<table border="1"> <thead> <tr> <th>Finish</th> <th>Code</th> </tr> </thead> <tbody> <tr> <td>Black</td> <td>80995</td> </tr> </tbody> </table>	Finish	Code	Black	80995
Finish	Code					
Black	80995					
	<p>Kabelverbindung            Typ linear.            Material:PC, farbe:Weiß.</p>	<table border="1"> <thead> <tr> <th>Finish</th> <th>Code</th> </tr> </thead> <tbody> <tr> <td>White</td> <td>81054</td> </tr> </tbody> </table>	Finish	Code	White	81054
Finish	Code					
White	81054					
	<p>Kabelverbindung            Typ linear.            Material:PC, farbe:Schwarz.</p>	<table border="1"> <thead> <tr> <th>Finish</th> <th>Code</th> </tr> </thead> <tbody> <tr> <td>Black</td> <td>81040</td> </tr> </tbody> </table>	Finish	Code	Black	81040
Finish	Code					
Black	81040					
	<p>Kabelverbindung            Typ linear.            Material:PC, farbe:Weiß.</p>	<table border="1"> <thead> <tr> <th>Finish</th> <th>Code</th> </tr> </thead> <tbody> <tr> <td>White</td> <td>81045</td> </tr> </tbody> </table>	Finish	Code	White	81045
Finish	Code					
White	81045					
	<p>Kabelverbindung            Typ flexible curve.            Material:PC, farbe:Schwarz.</p>	<table border="1"> <thead> <tr> <th>Finish</th> <th>Code</th> </tr> </thead> <tbody> <tr> <td>Black</td> <td>81067</td> </tr> </tbody> </table>	Finish	Code	Black	81067
Finish	Code					
Black	81067					



		<p>Stromversorgung Material:PC, farbe:Schwarz.</p>	<p><b>Code</b> 81034</p>
		<p>Kabelverbindung Typ linear. Material:PC, farbe:Weiß.</p>	<p><b>Finish</b> White <b>Code</b> 81063</p>
		<p>Schiene Länge: 1000mm; Typ Schiene: Standard. Material:Aluminium, farbe:Weiß, bearbeitungstyp :Lackierung.</p>	<p><b>Finish</b> White <b>Code</b> 80990</p>
		<p>Endkappe Material:PC, farbe:Schwarz.</p>	<p><b>Code</b> 81000</p>
		<p>Kabelverbindung Typ linear. Material:PC, farbe:Schwarz.</p>	<p><b>Finish</b> Black <b>Code</b> 81058</p>
		<p>Kabelverbindung Typ linear. Material:PC, farbe:Schwarz.</p>	<p><b>Finish</b> Black <b>Code</b> 81061</p>
		<p>Endkappe Material:PC, farbe:Weiß.</p>	<p><b>Code</b> 81002</p>
		<p>Kabelverbindung Typ linear. Material:PC, farbe:Weiß.</p>	<p><b>Finish</b> White <b>Code</b> 81057</p>



Pound\_T | Projectors | Accessories  
**82230N60**

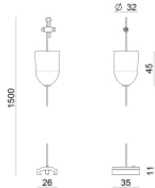
		<p>Kabelverbindung            Typ linear.            Material:PC, farbe:Schwarz.</p>	<p><b>Finish</b>  <b>Black</b></p> <p><b>Code</b>            81046</p>
		<p>Kabelverbindung            Typ linear.            Material:PC, farbe:Weiß.</p>	<p><b>Finish</b>  <b>White</b></p> <p><b>Code</b>            81060</p>
		<p>Kabelverbindung            Typ linear.            Material:PC, farbe:Schwarz.</p>	<p><b>Finish</b>  <b>Black</b></p> <p><b>Code</b>            81049</p>
		<p>Deckenrosette            Material:Kunststoff, farbe:Schwarz.</p>	<p><b>Code</b>            81015</p>
		<p>Hängeleuchten            Material:Kunststoff, farbe:Weiß.</p>	<p><b>Code</b>            81021</p>
		<p>Hängeleuchten            Material:Kunststoff, farbe:Schwarz.</p>	<p><b>Code</b>            81022</p>
		<p>Endkappe            Material:PC, farbe:Schwarz.</p>	<p><b>Code</b>            81003</p>
		<p>Deckenrosette            Material:Kunststoff, farbe:Weiß.</p>	<p><b>Code</b>            81013</p>





Deckenrosette  
Material:Kunststoff, farbe:Weiß.

**Code**  
81012



Deckenrosette  
Material:Kunststoff, farbe:Schwarz.

**Code**  
81014



Klammer  
L=35mm, H=14mm, D=24mm.  
Material:Aluminium, farbe:poliert.

**Finish**  
Anod. Al. **Code**  
81086



Klammer  
L=35mm, H=14mm, D=24mm.  
Material:Aluminium, farbe:Weiß, bearbeitungstyp :Lackierung.

**Finish**  
White **Code**  
81087



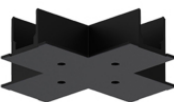
Klammer  
L=35mm, H=14mm, D=24mm.  
Material:Aluminium, farbe:Schwarz, bearbeitungstyp :Lackierung.

**Finish**  
Black **Code**  
81088



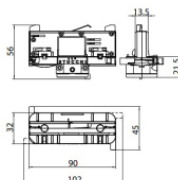
Drahtabdeckung  
Material:PC, farbe:Weiß.

**Code**  
81075



Drahtabdeckung  
Material:PC, farbe:Schwarz.

**Code**  
81082



**Code**  
81091



		<p>Kabelverbindung Typ linear. Material:PC, farbe:Weiß.</p>	<b>Finish</b>	<b>Code</b>
			White	81048
			<b>Code</b>	
			81093	
			<p>Hängeleuchten Material:Kunststoff, farbe:Weiß.</p>	<b>Code</b>
			81006	
			<p>Drahtabdeckung Material:PC, farbe:Weiß.</p>	<b>Code</b>
			81069	
			<p>Hängeleuchten Material:Kunststoff, farbe:Weiß.</p>	<b>Code</b>
			81007	
			Werkzeug	<b>Code</b>
			81005	
		<p>Kabelverbindung Typ linear. Material:PC, farbe:Schwarz.</p>	<b>Finish</b>	<b>Code</b>
			Black	81055
			<p>Hängeleuchten Material:Kunststoff, farbe:Weiß.</p>	<b>Code</b>
			81018	



		<p>Drahtabdeckung Material:PC, farbe:Schwarz.</p>	<p><b>Code</b> 81070</p>
		<p>Drahtabdeckung Material:PC, farbe:Weiß.</p>	<p><b>Code</b> 81081</p>
		<p>Klammer L=180mm, H=24mm, D=20mm. Material:Aluminium, farbe:Schwarz RAL 9005, bearbeitungstyp :Lackierung.</p>	<p><b>Finish</b> Black <b>Code</b> 81026</p>
		<p>Drahtabdeckung Material:PC, farbe:Weiß.</p>	<p><b>Code</b> 81072</p>
		<p>Hängeleuchten Material:Kunststoff, farbe:Schwarz.</p>	<p><b>Code</b> 81008</p>
		<p>Kabelverbindung Typ linear. Material:PC, farbe:Schwarz.</p>	<p><b>Finish</b> Black <b>Code</b> 81064</p>
		<p>Drahtabdeckung Material:PC, farbe:Schwarz.</p>	<p><b>Code</b> 81079</p>
		<p>Drahtabdeckung Material:Weiß.</p>	<p><b>Code</b> 83249</p>



**Klammer**

L=180mm, H=24mm, D=26mm.

Material:Aluminium, farbe:Eloxiertes Aluminium, bearbeitungstyp :Eloxierung.

**Finish**



**Code**

81024



**Klammer**

L=180mm, H=24mm, D=20mm.

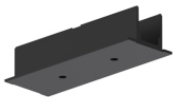
Material:Aluminium, farbe:Weiß RAL 9010, bearbeitungstyp :Lackierung.

**Finish**



**Code**

81025

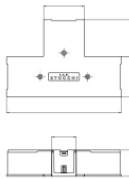
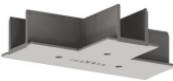


**Drahtabdeckung**

Material:PC, farbe:Schwarz.

**Code**

81073



**Drahtabdeckung**

Material:PC, farbe:Weiß.

**Code**

81078

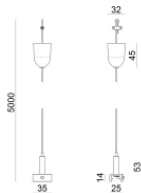


**Hängeleuchten**

Material:Kunststoff, farbe:Schwarz.

**Code**

81019



**Hängeleuchten**

Material:Kunststoff, farbe:Schwarz.

**Code**

81009

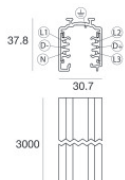


**Drahtabdeckung**

Material:Schwarz, farbe:Schwarz.

**Code**

83250



**Schiene**

Länge: 3000mm; Typ Schiene: Standard.

Material:Aluminium, farbe:Weiß, bearbeitungstyp :Lackierung.

**Finish**



**Code**

83338



		<p>Drahtabdeckung          Material:PC, farbe:Schwarz.</p>	<p><b>Code</b>  <u>81076</u></p>
--	--	--	--------------------------------------

		<p>Endkappe          Material:Weiß.</p>	<p><b>Code</b>  <u>81084</u></p>
--	--	---	--------------------------------------

		<p>Endkappe          Material:Schwarz, farbe:Schwarz.</p>	<p><b>Code</b>  <u>81085</u></p>
--	--	---	--------------------------------------

		<p><b>Code</b>  <u>81094</u></p>
--	--	--------------------------------------

		<p><b>Code</b>  <u>81095</u></p>
--	--	--------------------------------------

		<p>Elektronisches Zubehör - TWIL-DALI-Controller für Geräte mit DALI-Protokoll, die auf einer Dreiphasenschiene installiert sind.          installationsposition: decke L=90mm, H=124mm, D=45mm.          Material:Kunststoff ABS, farbe:Schwarz.</p>	<p><b>Code</b>  <u>C-E700008</u></p>
--	--	---	--