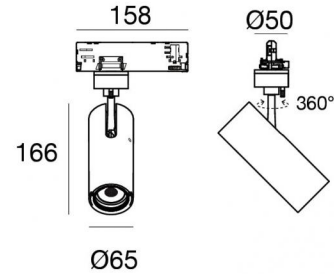




Scheinwerfer | 198-264 V
1 arrayLED 23 W DC - 26 W AC | CRI 90
82229N60



Technische Daten	
Typ	Schiene
Installationsposition	Decke
Installationsumgebung	Indoor
Lichtquelle	LED
Circuit structure	arrayLED
Optik	Wide Flood
Light emission direction	frontal
Lampe Nennleistung	23 W DC
Gesamtleistung	26 W
Lichtstrom (Lichtquelle)	3418 lm
Nominale Eingangsspannung	220 - 240 V AC
Eingangsspannungsbereich	198 - 264 V AC
Frequency	50 - 60 Hz
Ähnlichste Farbtemperatur / Tone	4000 K
Farbwiedergabeindex	90 Ra
Gleichstrom/Gleichspannung	AC
Isolierklasse	2
IP	IP20
Glühdrahtprüfung	850°
Direkte Montage auf normal entflammaren Oberflächen	Ja
CE	Ja
Einschließlich Driver	Driver
Leuchte dimmbar	Dimming on Board
Schwenkbarkeit	Orientabile
Gesamtwinkel (vertikale Ebene)	90 °
Gesamtwinkel (horizontale Ebene)	360 °
Drehbarkeit	Nein
Begehbarkeit	Nein
Überrollbarkeit	Nein
Einschließlich Kabel	Nein
Harzbeschichtung	Nein
Typ Lichtabstrahlung	Einflammig
Nettogewicht	0.612 Kg
Schutz vor elektrostatischen Entladungen	Ja
Schutz vor Stoßspannungen	2 KV
Optiktechnologie	Anti - Glare

Oberfläche Gehäuse	
Material	Stranggepresstes Aluminium EN AB - 46100
Farbe	Weiß
Bearbeitungstyp	Pulverbeschichtung

Scheinwerfer | 198-264 V | 1 arrayLED 23 W DC - 26 W AC | CRI 90
82229N60

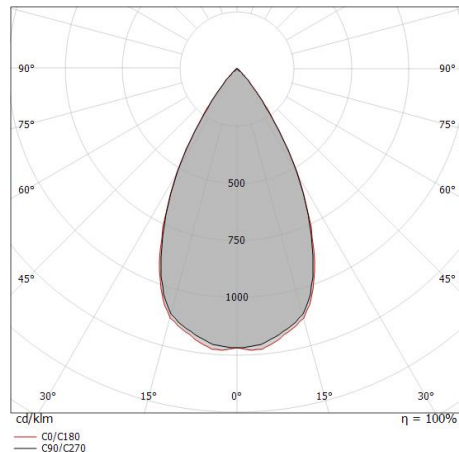
Single emission projectors for indoor application. The natural white LED light source with a wide flood light distribution is composed of 1 arrayed LEDs with CCT of 4000 K and a CRI 90; the source luminous flux is 3418 lm, with a 148.6 lm/W nominal luminous efficacy.

The device body is made of die-cast aluminium en ab - 46100 and features a white finish, processed by means of powder coating. The ingress protection degree is IP20; the total weight is of 0.612 kg.

The total absorbed power is 26 W.

The device features protection class II and can be ceiling-mounted.

Compliant with the EN 60598-1 standard and its specific provisions.



Distance [m]	Cone diameter [m]	illuminance [lx]
0.5	0.53	E(0°) 11915 E(C90) 4115 E(C0) 4147
1.0	1.06	E(0°) 2979 E(C90) 1029 E(C0) 1037
1.5	1.60	E(0°) 1324 E(C90) 457 E(C0) 461
2.0	2.13	E(0°) 745 E(C90) 257 E(C0) 259
2.5	2.66	E(0°) 477 E(C90) 165 E(C0) 166
3.0	3.19	E(0°) 331 E(C90) 114 E(C0) 115

— C0/C180 (Half-peak divergence: 56.2°)
 — C90/C270 (Half-peak divergence: 56.0°)

Energieeffizienzklasse

ieses Produkt enthält eine Lichtquelle der Energieeffizienzklasse E.

Illuminotechnical Eigenschaften

Light Output Ratio (LOR)	71 %
Lichtstrom (Lichtquelle)	3418 lm
Leuchten Lichtstrom	2443 lm
Consumption	26 W
Leuchten Lichtausbeute	93 lm/W
Farbtemperatur	4000 K
Standard Deviation of Colour Matching	2 Step MacAdam
Farbwiedergabeindex	90 Ra
Colour Rendering Index	60 R9
Black Body Locus	On
Standardumgebungstemperatur	-20 / +50°C
Typische Temperatur am Glas	40°C

LED Life / Failure Ratio

L70 B10 C0 252000h (at Tj 65 Ta 25)

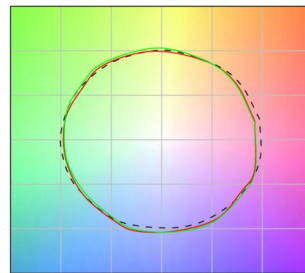
UGR

UGR axial	23.6
UGR transversal	23.6
X=4H Y=8H	S=0.25H
Reflection factor	70/50/20

OPTICAL

Optik C0/C180	56°
Light distribution simmetry	Symmetrical

COLOR VECTOR GRAPHIC





Optik
Lichtverteilung: spot,Material Verkleidung: polycarbonat uv-beständige

Code
99827



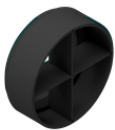
Optik
Lichtverteilung: medium flood,Material Verkleidung: ,polycarbonat uv-
beständige,polycarbonat uv-beständige,polycarbonat uv-beständige

Code
99828



Optik
Lichtverteilung: flood,Material Verkleidung: ,polycarbonat uv-beständige,polycarbonat uv-
beständige,polycarbonat uv-beständige

Code
99829



Blendschutz
Blendschutzart: frangiluce a croce.
Material:Pom-C, farbe:Schwarz.

Code
99779



Blendschutz
Blendschutzart: wabenraster.
Material:Pom-C, farbe:Schwarz.

Code
99780



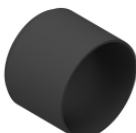
Diffusor
Diffusorart: filtro ellittico.
Material:Pom-C, farbe:Schwarz.

Code
99781



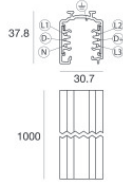
Blendschutz
Blendschutzart: schermo cilindrico 45°.
Material:Pom-C, farbe:Schwarz.

Code
99782



Blendschutz
Blendschutzart: schermo cilindrico.
Material:Pom-C, farbe:Schwarz.

Code
99783



Schiene

Länge: 1000mm; Typ Schiene: Standard.

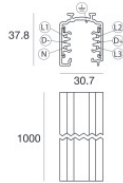
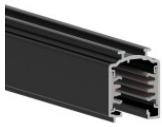
Material:Aluminium, farbe:Weiß, bearbeitungstyp :Lackierung.

Finish

White

Code

83336



Schiene

Länge: 1000mm; Typ Schiene: Standard.

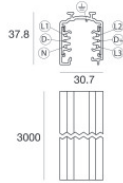
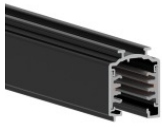
Material:Aluminium, farbe:Schwarz, bearbeitungstyp :Lackierung.

Finish

Black

Code

83339



Schiene

Länge: 3000mm; Typ Schiene: Standard.

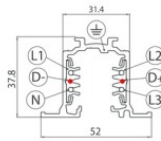
Material:Aluminium, farbe:Schwarz, bearbeitungstyp :Lackierung.

Finish

Black

Code

83341



Schiene

Länge: 2000mm; Typ Schiene: Standard.

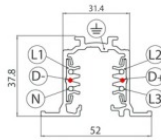
Material:Aluminium, farbe:Weiß, bearbeitungstyp :Lackierung.

Finish

White

Code

80991



Schiene

Länge: 1000mm; Typ Schiene: Standard.

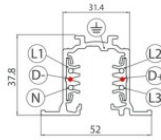
Material:Aluminium, farbe:Schwarz, bearbeitungstyp :Lackierung.

Finish

Black

Code

80993



Schiene

Länge: 3000mm; Typ Schiene: Standard.

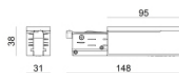
Material:Aluminium, farbe:Weiß, bearbeitungstyp :Lackierung.

Finish

White

Code

80992

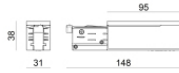


Stromversorgung

Material:PC, farbe:Weiß.

Code

81033



Stromversorgung

Material:PC, farbe:Schwarz.

Code

81037



		<p>Kabelverbindung Typ linear. Material:PC, farbe:Weiß.</p>	<p>Finish White</p>	<p>Code 81042</p>
		<p>Kabelverbindung Typ linear. Material:PC, farbe:Schwarz.</p>	<p>Finish Black</p>	<p>Code 81043</p>
		<p>Schiene Länge: 2000mm; Typ Schiene: Standard. Material:Aluminium, farbe:Schwarz, bearbeitungstyp :Lackierung.</p>	<p>Finish Black</p>	<p>Code 80994</p>
		<p>Stromversorgung Material:PC, farbe:Weiß.</p>		<p>Code 81036</p>
		<p>Kabelverbindung Typ linear. Material:PC, farbe:Weiß.</p>	<p>Finish White</p>	<p>Code 81051</p>
		<p>Kabelverbindung Typ linear. Material:PC, farbe:Schwarz.</p>	<p>Finish Black</p>	<p>Code 81052</p>
		<p>Schiene Länge: 2000mm; Typ Schiene: Standard. Material:Aluminium, farbe:Weiß, bearbeitungstyp :Lackierung.</p>	<p>Finish White</p>	<p>Code 83337</p>
		<p>Schiene Länge: 2000mm; Typ Schiene: Standard. Material:Aluminium, farbe:Schwarz, bearbeitungstyp :Lackierung.</p>	<p>Finish Black</p>	<p>Code 83340</p>



	<p>Kabelverbindung Typ flexible curve. Material:PC, farbe:Weiß.</p>	<table border="1"> <thead> <tr> <th>Finish</th> <th>Code</th> </tr> </thead> <tbody> <tr> <td>White</td> <td>81066</td> </tr> </tbody> </table>	Finish	Code	White	81066
Finish	Code					
White	81066					
	<p>Endkappe Material:PC, farbe:Weiß.</p>	<table border="1"> <thead> <tr> <th>Code</th> </tr> </thead> <tbody> <tr> <td>80999</td> </tr> </tbody> </table>	Code	80999		
Code						
80999						
	<p>Kabelverbindung Typ linear. Material:PC, farbe:Weiß.</p>	<table border="1"> <thead> <tr> <th>Finish</th> <th>Code</th> </tr> </thead> <tbody> <tr> <td>White</td> <td>81039</td> </tr> </tbody> </table>	Finish	Code	White	81039
Finish	Code					
White	81039					
	<p>Schiene Länge: 3000mm; Typ Schiene: Standard. Material:Aluminium, farbe:Schwarz, bearbeitungstyp :Lackierung.</p>	<table border="1"> <thead> <tr> <th>Finish</th> <th>Code</th> </tr> </thead> <tbody> <tr> <td>Black</td> <td>80995</td> </tr> </tbody> </table>	Finish	Code	Black	80995
Finish	Code					
Black	80995					
	<p>Kabelverbindung Typ linear. Material:PC, farbe:Weiß.</p>	<table border="1"> <thead> <tr> <th>Finish</th> <th>Code</th> </tr> </thead> <tbody> <tr> <td>White</td> <td>81054</td> </tr> </tbody> </table>	Finish	Code	White	81054
Finish	Code					
White	81054					
	<p>Kabelverbindung Typ linear. Material:PC, farbe:Schwarz.</p>	<table border="1"> <thead> <tr> <th>Finish</th> <th>Code</th> </tr> </thead> <tbody> <tr> <td>Black</td> <td>81040</td> </tr> </tbody> </table>	Finish	Code	Black	81040
Finish	Code					
Black	81040					
	<p>Kabelverbindung Typ linear. Material:PC, farbe:Weiß.</p>	<table border="1"> <thead> <tr> <th>Finish</th> <th>Code</th> </tr> </thead> <tbody> <tr> <td>White</td> <td>81045</td> </tr> </tbody> </table>	Finish	Code	White	81045
Finish	Code					
White	81045					
	<p>Kabelverbindung Typ flexible curve. Material:PC, farbe:Schwarz.</p>	<table border="1"> <thead> <tr> <th>Finish</th> <th>Code</th> </tr> </thead> <tbody> <tr> <td>Black</td> <td>81067</td> </tr> </tbody> </table>	Finish	Code	Black	81067
Finish	Code					
Black	81067					



		<p>Stromversorgung Material:PC, farbe:Schwarz.</p>	<p>Code 81034</p>
		<p>Kabelverbindung Typ linear. Material:PC, farbe:Weiß.</p>	<p>Finish Code White 81063</p>
		<p>Schiene Länge: 1000mm; Typ Schiene: Standard. Material:Aluminium, farbe:Weiß, bearbeitungstyp :Lackierung.</p>	<p>Finish Code White 80990</p>
		<p>Endkappe Material:PC, farbe:Schwarz.</p>	<p>Code 81000</p>
		<p>Kabelverbindung Typ linear. Material:PC, farbe:Schwarz.</p>	<p>Finish Code Black 81058</p>
		<p>Kabelverbindung Typ linear. Material:PC, farbe:Schwarz.</p>	<p>Finish Code Black 81061</p>
		<p>Endkappe Material:PC, farbe:Weiß.</p>	<p>Code 81002</p>
		<p>Kabelverbindung Typ linear. Material:PC, farbe:Weiß.</p>	<p>Finish Code White 81057</p>



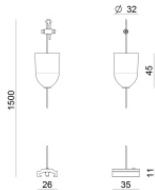
Pound_T | Projectors | Accessories
82229N60

		<p>Kabelverbindung Typ linear. Material:PC, farbe:Schwarz.</p>	<p>Finish Black</p> <p>Code 81046</p>
		<p>Kabelverbindung Typ linear. Material:PC, farbe:Weiß.</p>	<p>Finish White</p> <p>Code 81060</p>
		<p>Kabelverbindung Typ linear. Material:PC, farbe:Schwarz.</p>	<p>Finish Black</p> <p>Code 81049</p>
		<p>Deckenrosette Material:Kunststoff, farbe:Schwarz.</p>	<p>Code 81015</p>
		<p>Hängeleuchten Material:Kunststoff, farbe:Weiß.</p>	<p>Code 81021</p>
		<p>Hängeleuchten Material:Kunststoff, farbe:Schwarz.</p>	<p>Code 81022</p>
		<p>Endkappe Material:PC, farbe:Schwarz.</p>	<p>Code 81003</p>
		<p>Deckenrosette Material:Kunststoff, farbe:Weiß.</p>	<p>Code 81013</p>



Deckenrosette
Material:Kunststoff, farbe:Weiß.

Code
81012



Deckenrosette
Material:Kunststoff, farbe:Schwarz.

Code
81014



Klammer
L=35mm, H=14mm, D=24mm.
Material:Aluminium, farbe:poliert.

Finish
Anod. Al. **Code**
81086



Klammer
L=35mm, H=14mm, D=24mm.
Material:Aluminium, farbe:Weiß, bearbeitungstyp :Lackierung.

Finish
White **Code**
81087



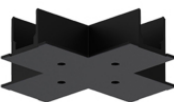
Klammer
L=35mm, H=14mm, D=24mm.
Material:Aluminium, farbe:Schwarz, bearbeitungstyp :Lackierung.

Finish
Black **Code**
81088



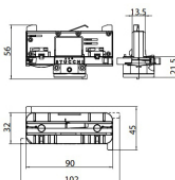
Drahtabdeckung
Material:PC, farbe:Weiß.

Code
81075

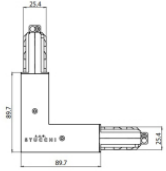


Drahtabdeckung
Material:PC, farbe:Schwarz.

Code
81082

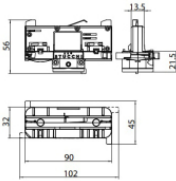


Code
81091



Kabelverbindung
Typ linear.
Material:PC, farbe:Weiß.

Finish	Code
White	81048



Code
81093



Hängeleuchten
Material:Kunststoff, farbe:Weiß.

Code
81006



Drahtabdeckung
Material:PC, farbe:Weiß.

Code
81069



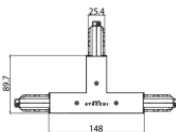
Hängeleuchten
Material:Kunststoff, farbe:Weiß.

Code
81007



Werkzeug

Code
81005



Kabelverbindung
Typ linear.
Material:PC, farbe:Schwarz.

Finish	Code
Black	81055



Hängeleuchten
Material:Kunststoff, farbe:Weiß.

Code
81018



		<p>Drahtabdeckung Material:PC, farbe:Schwarz.</p>	<p>Code 81070</p>
		<p>Drahtabdeckung Material:PC, farbe:Weiß.</p>	<p>Code 81081</p>
		<p>Klammer L=180mm, H=24mm, D=20mm. Material:Aluminium, farbe:Schwarz RAL 9005, bearbeitungstyp :Lackierung.</p>	<p>Finish Black Code 81026</p>
		<p>Drahtabdeckung Material:PC, farbe:Weiß.</p>	<p>Code 81072</p>
		<p>Hängeleuchten Material:Kunststoff, farbe:Schwarz.</p>	<p>Code 81008</p>
		<p>Kabelverbindung Typ linear. Material:PC, farbe:Schwarz.</p>	<p>Finish Black Code 81064</p>
		<p>Drahtabdeckung Material:PC, farbe:Schwarz.</p>	<p>Code 81079</p>
		<p>Drahtabdeckung Material:Weiß.</p>	<p>Code 83249</p>



Klammer

L=180mm, H=24mm, D=26mm.

Material:Aluminium, farbe:Eloxiertes Aluminium, bearbeitungstyp :Eloxierung.

Finish



Code

81024



Klammer

L=180mm, H=24mm, D=20mm.

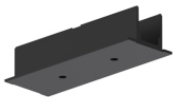
Material:Aluminium, farbe:Weiß RAL 9010, bearbeitungstyp :Lackierung.

Finish



Code

81025

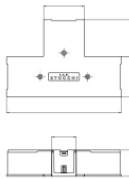
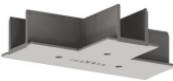


Drahtabdeckung

Material:PC, farbe:Schwarz.

Code

81073



Drahtabdeckung

Material:PC, farbe:Weiß.

Code

81078

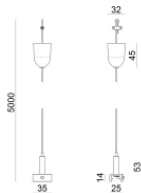


Hängeleuchten

Material:Kunststoff, farbe:Schwarz.

Code

81019



Hängeleuchten

Material:Kunststoff, farbe:Schwarz.

Code

81009

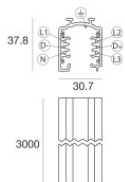


Drahtabdeckung

Material:Schwarz, farbe:Schwarz.

Code

83250



Schiene

Länge: 3000mm; Typ Schiene: Standard.

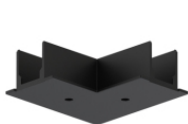
Material:Aluminium, farbe:Weiß, bearbeitungstyp :Lackierung.

Finish



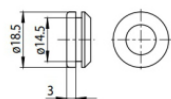
Code

83338



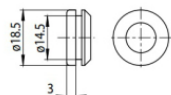
Drahtabdeckung
Material:PC, farbe:Schwarz.

Code
81076



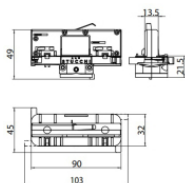
Endkappe
Material:Weiß.

Code
81084

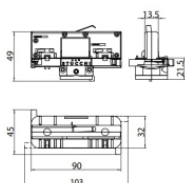


Endkappe
Material:Schwarz, farbe:Schwarz.

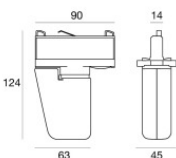
Code
81085



Code
81094



Code
81095



Elektronisches Zubehör - TWIL-DALI-Controller für Geräte mit DALI-Protokoll, die auf einer Dreiphasenschiene installiert sind.
installationsposition: decke L=90mm, H=124mm, D=45mm.
Material:Kunststoff ABS, farbe:Schwarz.

Code
C-E700008