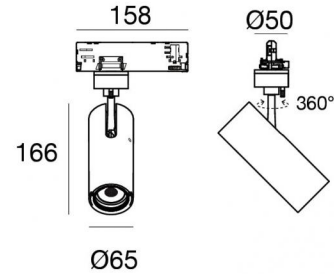




Scheinwerfer | 198-264 V  
1 arrayLED 23 W DC 630 mA | CRI 90  
**82229N30**



Technische Daten	
Typ	Schiene
Installationsposition	Decke
Installationsumgebung	Indoor
Lichtquelle	LED
Circuit structure	arrayLED
Optik	Medium Flood
Light emission direction	frontal
Lampe Nennleistung	23 W DC
Lichtstrom (Lichtquelle)	3418 lm
Nominale Eingangsspannung	220 - 240 V AC
Eingangsspannungsbereich	198 - 264 V AC
Frequency	50 - 60 Hz
Ähnlichste Farbtemperatur / Tone	4000 K
Farbwiedergabeindex	90 Ra
Gleichstrom/Gleichspannung	AC
Isolierklasse	2
IP	IP20
Glühdrahtprüfung	850°
Direkte Montage auf normal entflammaren Oberflächen	Ja
CE	Ja
Einschließlich Driver	Driver
Leuchte dimmbar	Dimming on Board
Schwenkbarkeit	Orientabile
Gesamtwinkel (vertikale Ebene)	90 °
Gesamtwinkel (horizontale Ebene)	360 °
Drehbarkeit	Nein
Begehbarkeit	Nein
Überrollbarkeit	Nein
Einschließlich Kabel	Nein
Harzbeschichtung	Nein
Typ Lichtabstrahlung	Einflammig
Nettogewicht	0.612 Kg
Schutz vor elektrostatischen Entladungen	Ja
Schutz vor Stoßspannungen	2 KV
Optiktechnologie	Anti - Glare

Oberfläche Gehäuse	
Material	Stranggepresstes Aluminium EN AB - 46100
Farbe	Weiß
Bearbeitungstyp	Pulverbeschichtung



Scheinwerfer | 198-264 V | 1 arrayLED 23 W DC 630 mA | CRI 90  
**82229N30**

Single emission projectors for indoor application. The natural white LED light source with a medium flood light distribution is composed of 1 arrayed LEDs with CCT of 4000 K and a CRI 90; the source luminous flux is 3418 lm, with a 148.6 lm/W nominal luminous efficacy.

The device body is made of die-cast aluminium en ab - 46100 and features a white finish, processed by means of powder coating. The ingress protection degree is IP20; the total weight is of 0.612 kg.

The total absorbed power is 26 W.

The device features protection class II and can be ceiling-mounted.

Compliant with the EN 60598-1 standard and its specific provisions.

### Energieeffizienzklasse

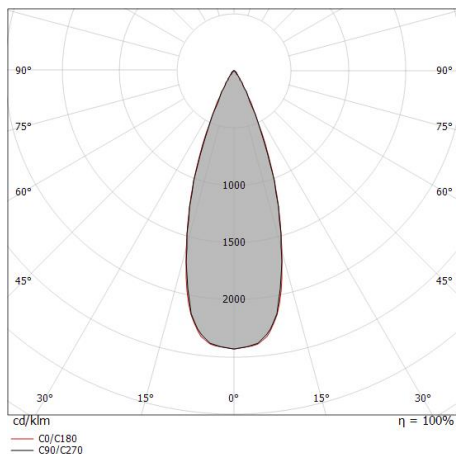
ieses Produkt enthält eine Lichtquelle der Energieeffizienzklasse E.

### Illuminotechnical Eigenschaften

Lichtstrom (Lichtquelle)	3418 lm
Farbtemperatur	4000 K
Standard Deviation of Colour Matching	2 Step MacAdam
Farbwiedergabeindex	90 Ra
Colour Rendering Index	60 R9
Black Body Locus	On
Standardumgebungstemperatur	-20 / +50°C
Typische Temperatur am Glas	40°C

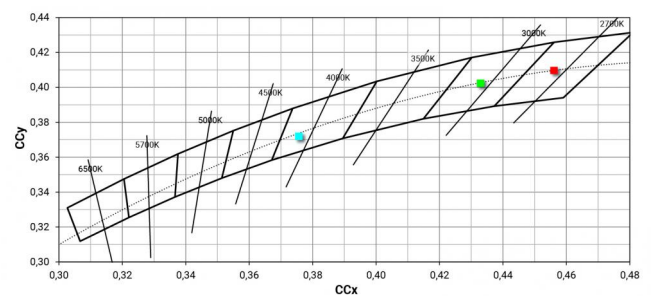
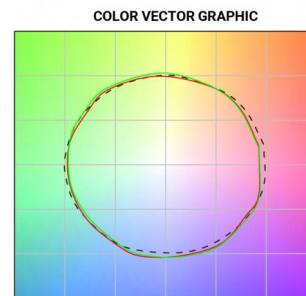
### LED Life / Failure Ratio

L70 B10 C0 252000h (at Tj 65 Ta 25 )



Distance [m]	Cone diameter [m]	illuminance [lx]
0.5	0.33 0.33	E(0°) 20597 E(C90) 18.3° 8829 E(C0) 18.4° 8866
1.0	0.66 0.67	E(0°) 5149 E(C90) 18.3° 2207 E(C0) 18.4° 2216
1.5	0.99 1.00	E(0°) 2289 E(C90) 18.3° 981 E(C0) 18.4° 985
2.0	1.32 1.33	E(0°) 1287 E(C90) 18.3° 552 E(C0) 18.4° 554
2.5	1.65 1.66	E(0°) 824 E(C90) 18.3° 353 E(C0) 18.4° 355
3.0	1.98 2.00	E(0°) 572 E(C90) 18.3° 245 E(C0) 18.4° 246

— C0/C180 (Half-peak divergence: 36.8°)  
 — C90/C270 (Half-peak divergence: 36.6°)





Optik  
Lichtverteilung: spot,Material Verkleidung: polycarbonat uv-beständige

**Code**  
99827



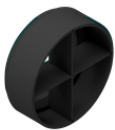
Optik  
Lichtverteilung: medium flood,Material Verkleidung: ,polycarbonat uv-  
beständige,polycarbonat uv-beständige,polycarbonat uv-beständige

**Code**  
99828



Optik  
Lichtverteilung: flood,Material Verkleidung: ,polycarbonat uv-beständige,polycarbonat uv-  
beständige,polycarbonat uv-beständige

**Code**  
99829



Blendschutz  
Blendschutzart: frangiluce a croce.  
Material:Pom-C, farbe:Schwarz.

**Code**  
99779



Blendschutz  
Blendschutzart: wabenraster.  
Material:Pom-C, farbe:Schwarz.

**Code**  
99780



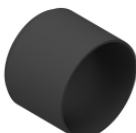
Diffusor  
Diffusorart: filtro ellittico.  
Material:Pom-C, farbe:Schwarz.

**Code**  
99781



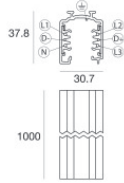
Blendschutz  
Blendschutzart: schermo cilindrico 45°.  
Material:Pom-C, farbe:Schwarz.

**Code**  
99782



Blendschutz  
Blendschutzart: schermo cilindrico.  
Material:Pom-C, farbe:Schwarz.

**Code**  
99783



Schiene

Länge: 1000mm; Typ Schiene: Standard.

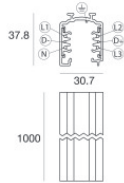
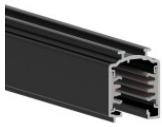
Material:Aluminium, farbe:Weiß, bearbeitungstyp :Lackierung.

**Finish**

White

**Code**

83336



Schiene

Länge: 1000mm; Typ Schiene: Standard.

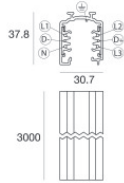
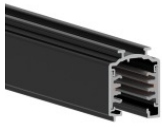
Material:Aluminium, farbe:Schwarz, bearbeitungstyp :Lackierung.

**Finish**

Black

**Code**

83339



Schiene

Länge: 3000mm; Typ Schiene: Standard.

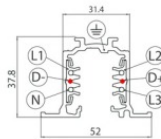
Material:Aluminium, farbe:Schwarz, bearbeitungstyp :Lackierung.

**Finish**

Black

**Code**

83341



Schiene

Länge: 2000mm; Typ Schiene: Standard.

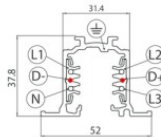
Material:Aluminium, farbe:Weiß, bearbeitungstyp :Lackierung.

**Finish**

White

**Code**

80991



Schiene

Länge: 1000mm; Typ Schiene: Standard.

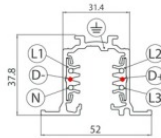
Material:Aluminium, farbe:Schwarz, bearbeitungstyp :Lackierung.

**Finish**

Black

**Code**

80993



Schiene

Länge: 3000mm; Typ Schiene: Standard.

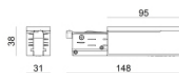
Material:Aluminium, farbe:Weiß, bearbeitungstyp :Lackierung.

**Finish**

White

**Code**

80992

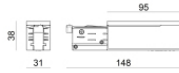


Stromversorgung

Material:PC, farbe:Weiß.

**Code**

81033



Stromversorgung

Material:PC, farbe:Schwarz.

**Code**

81037



		<p>Kabelverbindung Typ linear. Material:PC, farbe:Weiß.</p>	<p><b>Finish</b> White</p>	<p><b>Code</b> 81042</p>
		<p>Kabelverbindung Typ linear. Material:PC, farbe:Schwarz.</p>	<p><b>Finish</b> Black</p>	<p><b>Code</b> 81043</p>
		<p>Schiene Länge: 2000mm; Typ Schiene: Standard. Material:Aluminium, farbe:Schwarz, bearbeitungstyp :Lackierung.</p>	<p><b>Finish</b> Black</p>	<p><b>Code</b> 80994</p>
		<p>Stromversorgung Material:PC, farbe:Weiß.</p>		<p><b>Code</b> 81036</p>
		<p>Kabelverbindung Typ linear. Material:PC, farbe:Weiß.</p>	<p><b>Finish</b> White</p>	<p><b>Code</b> 81051</p>
		<p>Kabelverbindung Typ linear. Material:PC, farbe:Schwarz.</p>	<p><b>Finish</b> Black</p>	<p><b>Code</b> 81052</p>
		<p>Schiene Länge: 2000mm; Typ Schiene: Standard. Material:Aluminium, farbe:Weiß, bearbeitungstyp :Lackierung.</p>	<p><b>Finish</b> White</p>	<p><b>Code</b> 83337</p>
		<p>Schiene Länge: 2000mm; Typ Schiene: Standard. Material:Aluminium, farbe:Schwarz, bearbeitungstyp :Lackierung.</p>	<p><b>Finish</b> Black</p>	<p><b>Code</b> 83340</p>



		<p>Kabelverbindung Typ flexible curve. Material:PC, farbe:Weiß.</p>	<p><b>Finish</b> White</p>	<p><b>Code</b> 81066</p>
		<p>Endkappe Material:PC, farbe:Weiß.</p>	<p><b>Code</b> 80999</p>	<p><b>Code</b> 80999</p>
		<p>Kabelverbindung Typ linear. Material:PC, farbe:Weiß.</p>	<p><b>Finish</b> White</p>	<p><b>Code</b> 81039</p>
		<p>Schiene Länge: 3000mm; Typ Schiene: Standard. Material:Aluminium, farbe:Schwarz, bearbeitungstyp :Lackierung.</p>	<p><b>Finish</b> Black</p>	<p><b>Code</b> 80995</p>
		<p>Kabelverbindung Typ linear. Material:PC, farbe:Weiß.</p>	<p><b>Finish</b> White</p>	<p><b>Code</b> 81054</p>
		<p>Kabelverbindung Typ linear. Material:PC, farbe:Schwarz.</p>	<p><b>Finish</b> Black</p>	<p><b>Code</b> 81040</p>
		<p>Kabelverbindung Typ linear. Material:PC, farbe:Weiß.</p>	<p><b>Finish</b> White</p>	<p><b>Code</b> 81045</p>
		<p>Kabelverbindung Typ flexible curve. Material:PC, farbe:Schwarz.</p>	<p><b>Finish</b> Black</p>	<p><b>Code</b> 81067</p>



		<p>Stromversorgung Material:PC, farbe:Schwarz.</p>	<p><b>Code</b> 81034</p>
		<p>Kabelverbindung Typ linear. Material:PC, farbe:Weiß.</p>	<p><b>Finish</b> White <b>Code</b> 81063</p>
		<p>Schiene Länge: 1000mm; Typ Schiene: Standard. Material:Aluminium, farbe:Weiß, bearbeitungstyp :Lackierung.</p>	<p><b>Finish</b> White <b>Code</b> 80990</p>
		<p>Endkappe Material:PC, farbe:Schwarz.</p>	<p><b>Code</b> 81000</p>
		<p>Kabelverbindung Typ linear. Material:PC, farbe:Schwarz.</p>	<p><b>Finish</b> Black <b>Code</b> 81058</p>
		<p>Kabelverbindung Typ linear. Material:PC, farbe:Schwarz.</p>	<p><b>Finish</b> Black <b>Code</b> 81061</p>
		<p>Endkappe Material:PC, farbe:Weiß.</p>	<p><b>Code</b> 81002</p>
		<p>Kabelverbindung Typ linear. Material:PC, farbe:Weiß.</p>	<p><b>Finish</b> White <b>Code</b> 81057</p>



Pound\_T | Projectors | Accessories  
**82229N30**

		<p>Kabelverbindung            Typ linear.            Material:PC, farbe:Schwarz.</p>	<p><b>Finish</b>  <b>Black</b></p> <p><b>Code</b>            81046</p>
		<p>Kabelverbindung            Typ linear.            Material:PC, farbe:Weiß.</p>	<p><b>Finish</b>  <b>White</b></p> <p><b>Code</b>            81060</p>
		<p>Kabelverbindung            Typ linear.            Material:PC, farbe:Schwarz.</p>	<p><b>Finish</b>  <b>Black</b></p> <p><b>Code</b>            81049</p>
		<p>Deckenrosette            Material:Kunststoff, farbe:Schwarz.</p>	<p><b>Code</b>            81015</p>
		<p>Hängeleuchten            Material:Kunststoff, farbe:Weiß.</p>	<p><b>Code</b>            81021</p>
		<p>Hängeleuchten            Material:Kunststoff, farbe:Schwarz.</p>	<p><b>Code</b>            81022</p>
		<p>Endkappe            Material:PC, farbe:Schwarz.</p>	<p><b>Code</b>            81003</p>
		<p>Deckenrosette            Material:Kunststoff, farbe:Weiß.</p>	<p><b>Code</b>            81013</p>



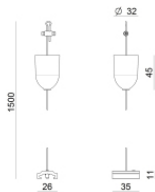


Pound\_T | Projectors | Accessories  
82229N30



Deckenrosette  
Material:Kunststoff, farbe:Weiß.

**Code**  
81012



Deckenrosette  
Material:Kunststoff, farbe:Schwarz.

**Code**  
81014



Klammer  
L=35mm, H=14mm, D=24mm.  
Material:Aluminium, farbe:poliert.

**Finish**  
Anod. Al. **Code**  
81086



Klammer  
L=35mm, H=14mm, D=24mm.  
Material:Aluminium, farbe:Weiß, bearbeitungstyp :Lackierung.

**Finish**  
White **Code**  
81087



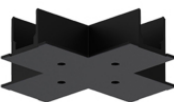
Klammer  
L=35mm, H=14mm, D=24mm.  
Material:Aluminium, farbe:Schwarz, bearbeitungstyp :Lackierung.

**Finish**  
Black **Code**  
81088



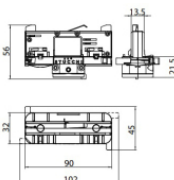
Drahtabdeckung  
Material:PC, farbe:Weiß.

**Code**  
81075



Drahtabdeckung  
Material:PC, farbe:Schwarz.

**Code**  
81082



**Code**  
81091



		<p>Kabelverbindung Typ linear. Material:PC, farbe:Weiß.</p>	<b>Finish</b>	<b>Code</b>
			White	81048
			<b>Code</b>	81093
				<b>Code</b>
			<p>Hängeleuchten Material:Kunststoff, farbe:Weiß.</p>	81006
		<p>Drahtabdeckung Material:PC, farbe:Weiß.</p>		
			<b>Code</b>	81069
				<b>Code</b>
			<p>Hängeleuchten Material:Kunststoff, farbe:Weiß.</p>	81007
				<b>Code</b>
			Werkzeug	81005
		<p>Kabelverbindung Typ linear. Material:PC, farbe:Schwarz.</p>	<b>Finish</b>	<b>Code</b>
			Black	81055
				<b>Code</b>
			<p>Hängeleuchten Material:Kunststoff, farbe:Weiß.</p>	81018



		<p>Drahtabdeckung Material:PC, farbe:Schwarz.</p>	<p><b>Code</b> 81070</p>
		<p>Drahtabdeckung Material:PC, farbe:Weiß.</p>	<p><b>Code</b> 81081</p>
		<p>Klammer L=180mm, H=24mm, D=20mm. Material:Aluminium, farbe:Schwarz RAL 9005, bearbeitungstyp :Lackierung.</p>	<p><b>Finish</b> Black <b>Code</b> 81026</p>
		<p>Drahtabdeckung Material:PC, farbe:Weiß.</p>	<p><b>Code</b> 81072</p>
		<p>Hängeleuchten Material:Kunststoff, farbe:Schwarz.</p>	<p><b>Code</b> 81008</p>
		<p>Kabelverbindung Typ linear. Material:PC, farbe:Schwarz.</p>	<p><b>Finish</b> Black <b>Code</b> 81064</p>
		<p>Drahtabdeckung Material:PC, farbe:Schwarz.</p>	<p><b>Code</b> 81079</p>
		<p>Drahtabdeckung Material:Weiß.</p>	<p><b>Code</b> 83249</p>



Klammer

L=180mm, H=24mm, D=26mm.

Material:Aluminium, farbe:Eloxiertes Aluminium, bearbeitungstyp :Eloxierung.

Finish



Code

81024



Klammer

L=180mm, H=24mm, D=20mm.

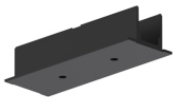
Material:Aluminium, farbe:Weiß RAL 9010, bearbeitungstyp :Lackierung.

Finish



Code

81025

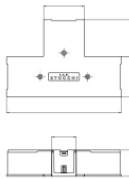
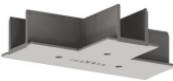


Drahtabdeckung

Material:PC, farbe:Schwarz.

Code

81073



Drahtabdeckung

Material:PC, farbe:Weiß.

Code

81078

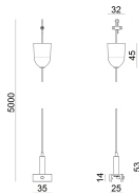


Hängeleuchten

Material:Kunststoff, farbe:Schwarz.

Code

81019



Hängeleuchten

Material:Kunststoff, farbe:Schwarz.

Code

81009

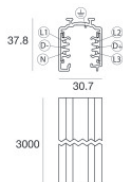


Drahtabdeckung

Material:Schwarz, farbe:Schwarz.

Code

83250



Schiene

Länge: 3000mm; Typ Schiene: Standard.

Material:Aluminium, farbe:Weiß, bearbeitungstyp :Lackierung.

Finish

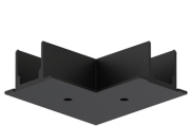


Code

83338

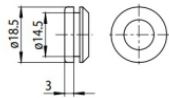


Pound\_T | Projectors | Accessories  
**82229N30**



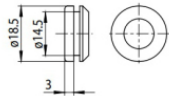
Drahtabdeckung  
 Material:PC, farbe:Schwarz.

**Code**  
81076



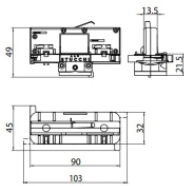
Endkappe  
 Material:Weiß.

**Code**  
81084

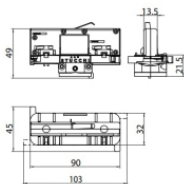


Endkappe  
 Material:Schwarz, farbe:Schwarz.

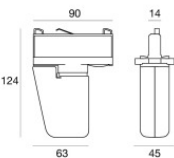
**Code**  
81085



**Code**  
81094



**Code**  
81095



Elektronisches Zubehör - TWIL-DALI-Controller für Geräte mit DALI-Protokoll, die auf einer Dreiphasenschiene installiert sind.  
 installationsposition: decke L=90mm, H=124mm, D=45mm.  
 Material:Kunststoff ABS, farbe:Schwarz.

**Code**  
C-E700008