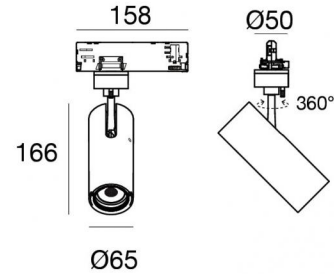




Scheinwerfer | 198-264 V  
1 arrayLED 23 W DC - 26 W AC | CRI 90  
**82229N15**



Technische Daten	
Typ	Schiene
Installationsposition	Decke
Installationsumgebung	Indoor
Lichtquelle	LED
Circuit structure	arrayLED
Optik	Spot
Light emission direction	frontal
Lampe Nennleistung	23 W DC
Gesamtleistung	26 W
Lichtstrom (Lichtquelle)	3418 lm
Nominale Eingangsspannung	220 - 240 V AC
Eingangsspannungsbereich	198 - 264 V AC
Frequency	50 - 60 Hz
Ähnlichste Farbtemperatur / Tone	4000 K
Farbwiedergabeindex	90 Ra
Gleichstrom/Gleichspannung	AC
Isolierklasse	2
IP	IP20
Glühdrahtprüfung	850°
Direkte Montage auf normal entflammaren Oberflächen	Ja
CE	Ja
Einschließlich Driver	Driver
Leuchte dimmbar	Dimming on Board
Schwenkbarkeit	Orientabile
Gesamtwinkel (vertikale Ebene)	90 °
Gesamtwinkel (horizontale Ebene)	360 °
Drehbarkeit	Nein
Begehbarkeit	Nein
Überrollbarkeit	Nein
Einschließlich Kabel	Nein
Harzbeschichtung	Nein
Typ Lichtabstrahlung	Einflammig
Nettogewicht	0.612 Kg
Schutz vor elektrostatischen Entladungen	Ja
Schutz vor Stoßspannungen	2 KV
Optiktechnologie	Anti - Glare

Oberfläche Gehäuse	
Material	Stranggepresstes Aluminium EN AB - 46100
Farbe	Weiß
Bearbeitungstyp	Pulverbeschichtung

Scheinwerfer | 198-264 V | 1 arrayLED 23 W DC - 26 W AC | CRI 90  
**82229N15**

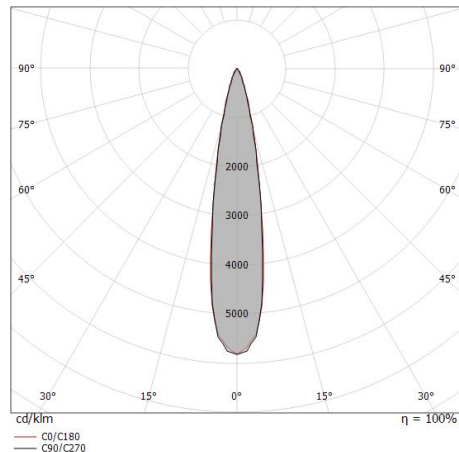
Single emission projectors for indoor application. The natural white LED light source with a spot light distribution is composed of 1 arrayed LEDs with CCT of 4000 K and a CRI 90; the source luminous flux is 3418 lm, with a 148.6 lm/W nominal luminous efficacy.

The device body is made of die-cast aluminium en ab - 46100 and features a white finish, processed by means of powder coating. The ingress protection degree is IP20; the total weight is of 0.612 kg.

The total absorbed power is 26 W.

The device features protection class II and can be ceiling-mounted.

Compliant with the EN 60598-1 standard and its specific provisions.



Distance [m]	Cone diameter [m]	illuminance [lx]
0.5	0.17 0.17	E(0°) 55290 E(C90) 9.7° 26544 E(C0) 9.8° 26511
1.0	0.34 0.35	E(0°) 13822 E(C90) 9.7° 6636 E(C0) 9.8° 6628
1.5	0.51 0.52	E(0°) 6143 E(C90) 9.7° 2949 E(C0) 9.8° 2946
2.0	0.68 0.69	E(0°) 3456 E(C90) 9.7° 1659 E(C0) 9.8° 1657
2.5	0.85 0.86	E(0°) 2212 E(C90) 9.7° 1062 E(C0) 9.8° 1060
3.0	1.03 1.04	E(0°) 1536 E(C90) 9.7° 737 E(C0) 9.8° 736

— C0/C180 (Half-peak divergence: 19.6°)  
 — C90/C270 (Half-peak divergence: 19.4°)

### Energieeffizienzklasse

ieses Produkt enthält eine Lichtquelle der Energieeffizienzklasse E.

### Illuminotechnical Eigenschaften

Light Output Ratio (LOR)	69 %
Lichtstrom (Lichtquelle)	3418 lm
Leuchten Lichtstrom	2374 lm
Consumption	26 W
Leuchten Lichtausbeute	91 lm/W
Farbtemperatur	4000 K
Standard Deviation of Colour Matching	2 Step MacAdam
Farbwiedergabeindex	90 Ra
Colour Rendering Index	60 R9
Black Body Locus	On
Standardumgebungstemperatur	-20 / +50°C
Typische Temperatur am Glas	40°C

### LED Life / Failure Ratio

L70 B10 C0 252000h (at Tj 65 Ta 25 )

### UGR

UGR axial	17.9
UGR transversal	17.9
X=4H   Y=8H	S=0.25H
Reflection factor	70/50/20

### OPTICAL

Optik C0/C180	19°
Light distribution simmetry	Symmetrical

### COLOR VECTOR GRAPHIC





Optik  
Lichtverteilung: spot,Material Verkleidung: polycarbonat uv-beständige

**Code**  
99827



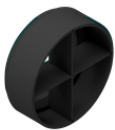
Optik  
Lichtverteilung: medium flood,Material Verkleidung: ,polycarbonat uv-  
beständige,polycarbonat uv-beständige,polycarbonat uv-beständige

**Code**  
99828



Optik  
Lichtverteilung: flood,Material Verkleidung: ,polycarbonat uv-beständige,polycarbonat uv-  
beständige,polycarbonat uv-beständige

**Code**  
99829



Blendschutz  
Blendschutzart: frangiluce a croce.  
Material:Pom-C, farbe:Schwarz.

**Code**  
99779



Blendschutz  
Blendschutzart: wabenraster.  
Material:Pom-C, farbe:Schwarz.

**Code**  
99780



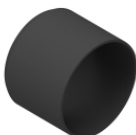
Diffusor  
Diffusorart: filtro ellittico.  
Material:Pom-C, farbe:Schwarz.

**Code**  
99781



Blendschutz  
Blendschutzart: schermo cilindrico 45°.  
Material:Pom-C, farbe:Schwarz.

**Code**  
99782



Blendschutz  
Blendschutzart: schermo cilindrico.  
Material:Pom-C, farbe:Schwarz.

**Code**  
99783



		<p>Schiene Länge: 1000mm; Typ Schiene: Standard. Material:Aluminium, farbe:Weiß, bearbeitungstyp :Lackierung.</p>	<table border="1"> <thead> <tr> <th>Finish</th> <th>Code</th> </tr> </thead> <tbody> <tr> <td>White</td> <td>83336</td> </tr> </tbody> </table>	Finish	Code	White	83336
Finish	Code						
White	83336						
		<p>Schiene Länge: 1000mm; Typ Schiene: Standard. Material:Aluminium, farbe:Schwarz, bearbeitungstyp :Lackierung.</p>	<table border="1"> <thead> <tr> <th>Finish</th> <th>Code</th> </tr> </thead> <tbody> <tr> <td>Black</td> <td>83339</td> </tr> </tbody> </table>	Finish	Code	Black	83339
Finish	Code						
Black	83339						
		<p>Schiene Länge: 3000mm; Typ Schiene: Standard. Material:Aluminium, farbe:Schwarz, bearbeitungstyp :Lackierung.</p>	<table border="1"> <thead> <tr> <th>Finish</th> <th>Code</th> </tr> </thead> <tbody> <tr> <td>Black</td> <td>83341</td> </tr> </tbody> </table>	Finish	Code	Black	83341
Finish	Code						
Black	83341						
		<p>Schiene Länge: 2000mm; Typ Schiene: Standard. Material:Aluminium, farbe:Weiß, bearbeitungstyp :Lackierung.</p>	<table border="1"> <thead> <tr> <th>Finish</th> <th>Code</th> </tr> </thead> <tbody> <tr> <td>White</td> <td>80991</td> </tr> </tbody> </table>	Finish	Code	White	80991
Finish	Code						
White	80991						
		<p>Schiene Länge: 1000mm; Typ Schiene: Standard. Material:Aluminium, farbe:Schwarz, bearbeitungstyp :Lackierung.</p>	<table border="1"> <thead> <tr> <th>Finish</th> <th>Code</th> </tr> </thead> <tbody> <tr> <td>Black</td> <td>80993</td> </tr> </tbody> </table>	Finish	Code	Black	80993
Finish	Code						
Black	80993						
		<p>Schiene Länge: 3000mm; Typ Schiene: Standard. Material:Aluminium, farbe:Weiß, bearbeitungstyp :Lackierung.</p>	<table border="1"> <thead> <tr> <th>Finish</th> <th>Code</th> </tr> </thead> <tbody> <tr> <td>White</td> <td>80992</td> </tr> </tbody> </table>	Finish	Code	White	80992
Finish	Code						
White	80992						
		<p>Stromversorgung Material:PC, farbe:Weiß.</p>	<table border="1"> <thead> <tr> <th>Code</th> </tr> </thead> <tbody> <tr> <td>81033</td> </tr> </tbody> </table>	Code	81033		
Code							
81033							
		<p>Stromversorgung Material:PC, farbe:Schwarz.</p>	<table border="1"> <thead> <tr> <th>Code</th> </tr> </thead> <tbody> <tr> <td>81037</td> </tr> </tbody> </table>	Code	81037		
Code							
81037							



		<p>Kabelverbindung Typ linear. Material:PC, farbe:Weiß.</p>	<p><b>Finish</b> White</p>	<p><b>Code</b> 81042</p>
		<p>Kabelverbindung Typ linear. Material:PC, farbe:Schwarz.</p>	<p><b>Finish</b> Black</p>	<p><b>Code</b> 81043</p>
		<p>Schiene Länge: 2000mm; Typ Schiene: Standard. Material:Aluminium, farbe:Schwarz, bearbeitungstyp :Lackierung.</p>	<p><b>Finish</b> Black</p>	<p><b>Code</b> 80994</p>
		<p>Stromversorgung Material:PC, farbe:Weiß.</p>		<p><b>Code</b> 81036</p>
		<p>Kabelverbindung Typ linear. Material:PC, farbe:Weiß.</p>	<p><b>Finish</b> White</p>	<p><b>Code</b> 81051</p>
		<p>Kabelverbindung Typ linear. Material:PC, farbe:Schwarz.</p>	<p><b>Finish</b> Black</p>	<p><b>Code</b> 81052</p>
		<p>Schiene Länge: 2000mm; Typ Schiene: Standard. Material:Aluminium, farbe:Weiß, bearbeitungstyp :Lackierung.</p>	<p><b>Finish</b> White</p>	<p><b>Code</b> 83337</p>
		<p>Schiene Länge: 2000mm; Typ Schiene: Standard. Material:Aluminium, farbe:Schwarz, bearbeitungstyp :Lackierung.</p>	<p><b>Finish</b> Black</p>	<p><b>Code</b> 83340</p>



		<p>Kabelverbindung Typ flexible curve. Material:PC, farbe:Weiß.</p>	<p><b>Finish</b> White</p>	<p><b>Code</b> 81066</p>
		<p>Endkappe Material:PC, farbe:Weiß.</p>		<p><b>Code</b> 80999</p>
		<p>Kabelverbindung Typ linear. Material:PC, farbe:Weiß.</p>	<p><b>Finish</b> White</p>	<p><b>Code</b> 81039</p>
		<p>Schiene Länge: 3000mm; Typ Schiene: Standard. Material:Aluminium, farbe:Schwarz, bearbeitungstyp :Lackierung.</p>	<p><b>Finish</b> Black</p>	<p><b>Code</b> 80995</p>
		<p>Kabelverbindung Typ linear. Material:PC, farbe:Weiß.</p>	<p><b>Finish</b> White</p>	<p><b>Code</b> 81054</p>
		<p>Kabelverbindung Typ linear. Material:PC, farbe:Schwarz.</p>	<p><b>Finish</b> Black</p>	<p><b>Code</b> 81040</p>
		<p>Kabelverbindung Typ linear. Material:PC, farbe:Weiß.</p>	<p><b>Finish</b> White</p>	<p><b>Code</b> 81045</p>
		<p>Kabelverbindung Typ flexible curve. Material:PC, farbe:Schwarz.</p>	<p><b>Finish</b> Black</p>	<p><b>Code</b> 81067</p>



		<p>Stromversorgung Material:PC, farbe:Schwarz.</p>	<p><b>Code</b> 81034</p>
		<p>Kabelverbindung Typ linear. Material:PC, farbe:Weiß.</p>	<p><b>Finish</b> White <b>Code</b> 81063</p>
		<p>Schiene Länge: 1000mm; Typ Schiene: Standard. Material:Aluminium, farbe:Weiß, bearbeitungstyp :Lackierung.</p>	<p><b>Finish</b> White <b>Code</b> 80990</p>
		<p>Endkappe Material:PC, farbe:Schwarz.</p>	<p><b>Code</b> 81000</p>
		<p>Kabelverbindung Typ linear. Material:PC, farbe:Schwarz.</p>	<p><b>Finish</b> Black <b>Code</b> 81058</p>
		<p>Kabelverbindung Typ linear. Material:PC, farbe:Schwarz.</p>	<p><b>Finish</b> Black <b>Code</b> 81061</p>
		<p>Endkappe Material:PC, farbe:Weiß.</p>	<p><b>Code</b> 81002</p>
		<p>Kabelverbindung Typ linear. Material:PC, farbe:Weiß.</p>	<p><b>Finish</b> White <b>Code</b> 81057</p>



Pound\_T | Projectors | Accessories  
82229N15

		<p>Kabelverbindung Typ linear. Material:PC, farbe:Schwarz.</p>	<p><b>Finish</b> Black</p> <p><b>Code</b> 81046</p>
		<p>Kabelverbindung Typ linear. Material:PC, farbe:Weiß.</p>	<p><b>Finish</b> White</p> <p><b>Code</b> 81060</p>
		<p>Kabelverbindung Typ linear. Material:PC, farbe:Schwarz.</p>	<p><b>Finish</b> Black</p> <p><b>Code</b> 81049</p>
		<p>Deckenrosette Material:Kunststoff, farbe:Schwarz.</p>	<p><b>Code</b> 81015</p>
		<p>Hängeleuchten Material:Kunststoff, farbe:Weiß.</p>	<p><b>Code</b> 81021</p>
		<p>Hängeleuchten Material:Kunststoff, farbe:Schwarz.</p>	<p><b>Code</b> 81022</p>
		<p>Endkappe Material:PC, farbe:Schwarz.</p>	<p><b>Code</b> 81003</p>
		<p>Deckenrosette Material:Kunststoff, farbe:Weiß.</p>	<p><b>Code</b> 81013</p>





	<p>Deckenrosette Material:Kunststoff, farbe:Weiß.</p>	<p><b>Code</b> 81012</p>	
		<p>Deckenrosette Material:Kunststoff, farbe:Schwarz.</p>	<p><b>Code</b> 81014</p>
		<p>Klammer L=35mm, H=14mm, D=24mm. Material:Aluminium, farbe:poliert.</p>	<p><b>Finish</b> Anod. Al. <b>Code</b> 81086</p>
		<p>Klammer L=35mm, H=14mm, D=24mm. Material:Aluminium, farbe:Weiß, bearbeitungstyp :Lackierung.</p>	<p><b>Finish</b> White <b>Code</b> 81087</p>
		<p>Klammer L=35mm, H=14mm, D=24mm. Material:Aluminium, farbe:Schwarz, bearbeitungstyp :Lackierung.</p>	<p><b>Finish</b> Black <b>Code</b> 81088</p>
		<p>Drahtabdeckung Material:PC, farbe:Weiß.</p>	<p><b>Code</b> 81075</p>
		<p>Drahtabdeckung Material:PC, farbe:Schwarz.</p>	<p><b>Code</b> 81082</p>
		<p></p>	<p><b>Code</b> 81091</p>



		<p>Kabelverbindung Typ linear. Material:PC, farbe:Weiß.</p>	<p><b>Finish</b> White</p>	<p><b>Code</b> 81048</p>
		<p>Kabelverbindung Typ linear. Material:PC, farbe:Schwarz.</p>	<p><b>Finish</b> Black</p>	<p><b>Code</b> 81093</p>
		<p>Hängeleuchten Material:Kunststoff, farbe:Weiß.</p>	<p><b>Finish</b> White</p>	<p><b>Code</b> 81006</p>
		<p>Drahtabdeckung Material:PC, farbe:Weiß.</p>	<p><b>Finish</b> White</p>	<p><b>Code</b> 81069</p>
		<p>Hängeleuchten Material:Kunststoff, farbe:Weiß.</p>	<p><b>Finish</b> White</p>	<p><b>Code</b> 81007</p>
		<p>Werkzeug</p>	<p><b>Finish</b> Black</p>	<p><b>Code</b> 81005</p>
		<p>Kabelverbindung Typ linear. Material:PC, farbe:Schwarz.</p>	<p><b>Finish</b> Black</p>	<p><b>Code</b> 81055</p>
		<p>Hängeleuchten Material:Kunststoff, farbe:Weiß.</p>	<p><b>Finish</b> White</p>	<p><b>Code</b> 81018</p>



		<p>Drahtabdeckung Material:PC, farbe:Schwarz.</p>	<p><b>Code</b> 81070</p>
		<p>Drahtabdeckung Material:PC, farbe:Weiß.</p>	<p><b>Code</b> 81081</p>
		<p>Klammer L=180mm, H=24mm, D=20mm. Material:Aluminium, farbe:Schwarz RAL 9005, bearbeitungstyp :Lackierung.</p>	<p><b>Finish</b> Black <b>Code</b> 81026</p>
		<p>Drahtabdeckung Material:PC, farbe:Weiß.</p>	<p><b>Code</b> 81072</p>
		<p>Hängeleuchten Material:Kunststoff, farbe:Schwarz.</p>	<p><b>Code</b> 81008</p>
		<p>Kabelverbindung Typ linear. Material:PC, farbe:Schwarz.</p>	<p><b>Finish</b> Black <b>Code</b> 81064</p>
		<p>Drahtabdeckung Material:PC, farbe:Schwarz.</p>	<p><b>Code</b> 81079</p>
		<p>Drahtabdeckung Material:Weiß.</p>	<p><b>Code</b> 83249</p>



Klammer

L=180mm, H=24mm, D=26mm.

Material:Aluminium, farbe:Eloxiertes Aluminium, bearbeitungstyp :Eloxierung.

Finish



Code

81024



Klammer

L=180mm, H=24mm, D=20mm.

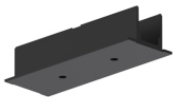
Material:Aluminium, farbe:Weiß RAL 9010, bearbeitungstyp :Lackierung.

Finish



Code

81025

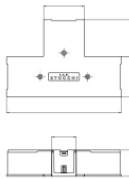
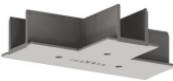


Drahtabdeckung

Material:PC, farbe:Schwarz.

Code

81073



Drahtabdeckung

Material:PC, farbe:Weiß.

Code

81078

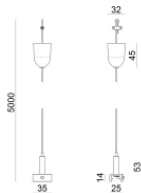


Hängeleuchten

Material:Kunststoff, farbe:Schwarz.

Code

81019



Hängeleuchten

Material:Kunststoff, farbe:Schwarz.

Code

81009

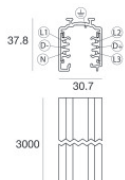


Drahtabdeckung

Material:Schwarz, farbe:Schwarz.

Code

83250



Schiene

Länge: 3000mm; Typ Schiene: Standard.

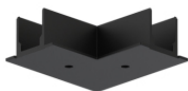
Material:Aluminium, farbe:Weiß, bearbeitungstyp :Lackierung.

Finish



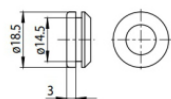
Code

83338



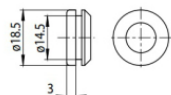
Drahtabdeckung  
Material:PC, farbe:Schwarz.

**Code**  
81076



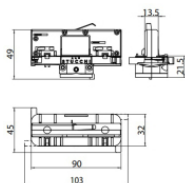
Endkappe  
Material:Weiß.

**Code**  
81084

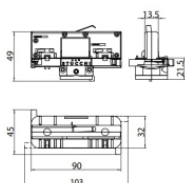


Endkappe  
Material:Schwarz, farbe:Schwarz.

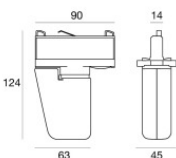
**Code**  
81085



**Code**  
81094



**Code**  
81095



Elektronisches Zubehör - TWIL-DALI-Controller für Geräte mit DALI-Protokoll, die auf einer Dreiphasenschiene installiert sind.  
installationsposition: decke L=90mm, H=124mm, D=45mm.  
Material:Kunststoff ABS, farbe:Schwarz.

**Code**  
C-E700008