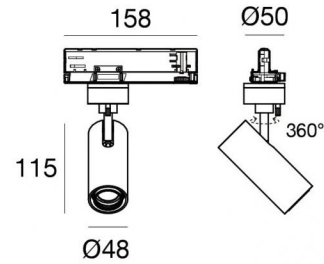




Scheinwerfer | 198-264 V
1 arrayLED 13 W DC - 15.5 W AC | CRI 90
82227M60



Technische Daten

Typ	Schiene
Installationsposition	Decke
Installationsumgebung	Indoor
Lichtquelle	LED
Circuit structure	arrayLED
Optik	Medium Wide Flood
Light emission direction	frontal
Lampe Nennleistung	13 W DC
Gesamtleistung	15.5 W
Lichtstrom (Lichtquelle)	1487 lm
Nominale Eingangsspannung	220 - 240 V AC
Eingangsspannungsbereich	198 - 264 V AC
Frequency	50 - 60 Hz
Ähnlichste Farbtemperatur / Tone	2700 K
Farbwiedergabeindex	90 Ra
Gleichstrom/Gleichspannung	AC
Isolierklasse	2
IP	IP20
Glühdrahtprüfung	850°
Direkte Montage auf normal entflammaren Oberflächen	Ja
CE	Ja
Einschließlich Driver	Driver
Leuchte dimmbar	Dimming on Board
Schwenkbarkeit	Orientabile
Gesamtwinkel (vertikale Ebene)	90 °
Gesamtwinkel (horizontale Ebene)	360 °
Drehbarkeit	Nein
Begehbarkeit	Nein
Überrollbarkeit	Nein
Einschließlich Kabel	Nein
Harzbeschichtung	Nein
Typ Lichtabstrahlung	Einflammig
Nettogewicht	0.39 Kg
Schutz vor elektrostatischen Entladungen	Ja
Schutz vor Stoßspannungen	2 KV
Optiktechnologie	Anti - Glare

Oberfläche Gehäuse

Material	Stranggepresstes Aluminium EN AB - 46100
Farbe	Weiß
Bearbeitungstyp	Pulverbeschichtung



Scheinwerfer | 198-264 V | 1 arrayLED 13 W DC - 15.5 W AC | CRI 90
82227M60

Single emission projectors for indoor application. The super warm white LED light source with a medium wide flood light distribution is composed of 1 arrayed LEDs with CCT of 2700 K and a CRI 90; the source luminous flux is 1487 lm, with a 114.4 lm/W nominal luminous efficacy.

The device body is made of die-cast aluminium en ab - 46100 and features a white finish, processed by means of powder coating. The ingress protection degree is IP20; the total weight is of 0.39 kg.

The total absorbed power is 15.5 W.

The device features protection class II and can be ceiling-mounted.

Compliant with the EN 60598-1 standard and its specific provisions.

Energieeffizienzklasse

ieses Produkt enthält eine Lichtquelle der Energieeffizienzklasse E.

Illuminotechnical Eigenschaften

Light Output Ratio (LOR)	62 %
Lichtstrom (Lichtquelle)	1487 lm
Leuchten Lichtstrom	926 lm
Consumption	15.5 W
Leuchten Lichtausbeute	59 lm/W
Farbtemperatur	2700 K
Standard Deviation of Colour Matching	2 Step MacAdam
Farbwiedergabeindex	90 Ra
Colour Rendering Index	60 R9
Black Body Locus	On
Standardumgebungstemperatur	-20 / +50°C
Typische Temperatur am Glas	40°C

LED Life / Failure Ratio

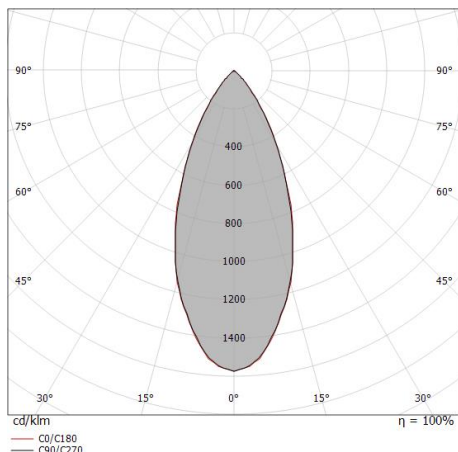
L70 B10 C0 252000h (at Tj 65 Ta 25)

UGR

UGR axial	23.7
UGR transversal	23.6
X=4H Y=8H	S=0.25H
Reflection factor	70/50/20

OPTICAL

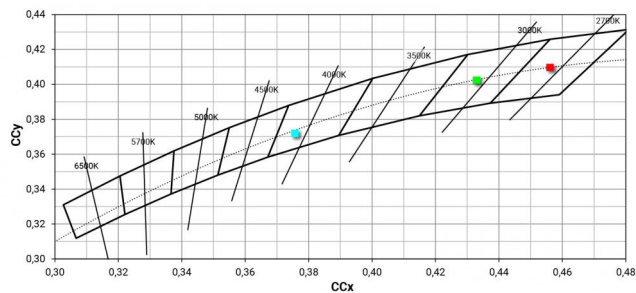
Optik C0/C180	44°
Light distribution simmetry	Symmetrical



Distance [m]	Cone diameter [m]	Illuminance [lx]
0.5	0.40 0.41	E(0°) 5825 E(C90) 2335 E(C0) 2313
1.0	0.81 0.83	E(0°) 1456 E(C90) 584 E(C0) 578
1.5	1.21 1.24	E(0°) 647 E(C90) 259 E(C0) 257
2.0	1.62 1.66	E(0°) 364 E(C90) 146 E(C0) 145
2.5	2.02 2.07	E(0°) 233 E(C90) 93 E(C0) 93
3.0	2.42 2.49	E(0°) 162 E(C90) 65 E(C0) 64

— C0/C180 (Half-peak divergence: 45.0°)
 — C90/C270 (Half-peak divergence: 44.0°)

COLOR VECTOR GRAPHIC





Optik
Lichtverteilung: spot,Material Verkleidung: polycarbonat uv-beständige

Code
99805



Optik
Lichtverteilung: medium flood,Material Verkleidung: ,polycarbonat uv-
beständige,polycarbonat uv-beständige,polycarbonat uv-beständige

Code
99806



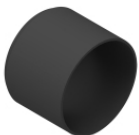
Optik
Lichtverteilung: flood,Material Verkleidung: ,polycarbonat uv-beständige,polycarbonat uv-
beständige,polycarbonat uv-beständige

Code
99807



Blendschutz
Blendschutzart: schermo cilindrico 45°.
Material:Pom-C, farbe:Schwarz.

Code
99773



Blendschutz
Blendschutzart: schermo cilindrico.
Material:Pom-C, farbe:Schwarz.

Code
99774



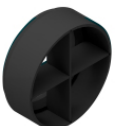
Diffusor
Diffusorart: filtro ellittico.
Material:Pom-C, farbe:Schwarz.

Code
99775



Blendschutz
Blendschutzart: wabenraster.
Material:Pom-C, farbe:Schwarz.

Code
99776



Blendschutz
Blendschutzart: frangiluce a croce.
Material:Pom-C, farbe:Schwarz.

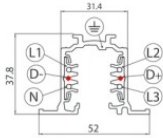
Code
99777



		<p>Schiene Länge: 1000mm; Typ Schiene: Standard. Material:Aluminium, farbe:Weiß, bearbeitungstyp :Lackierung.</p>	<p>Finish White</p> <p>Code 83336</p>
		<p>Schiene Länge: 2000mm; Typ Schiene: Standard. Material:Aluminium, farbe:Weiß, bearbeitungstyp :Lackierung.</p>	<p>Finish White</p> <p>Code 83337</p>
		<p>Schiene Länge: 2000mm; Typ Schiene: Standard. Material:Aluminium, farbe:Weiß, bearbeitungstyp :Lackierung.</p>	<p>Finish White</p> <p>Code 80991</p>
		<p>Schiene Länge: 2000mm; Typ Schiene: Standard. Material:Aluminium, farbe:Schwarz, bearbeitungstyp :Lackierung.</p>	<p>Finish Black</p> <p>Code 83340</p>
		<p>Schiene Länge: 3000mm; Typ Schiene: Standard. Material:Aluminium, farbe:Schwarz, bearbeitungstyp :Lackierung.</p>	<p>Finish Black</p> <p>Code 80995</p>
		<p>Stromversorgung Material:PC, farbe:Weiß.</p>	<p>Code 81033</p>
		<p>Stromversorgung Material:PC, farbe:Schwarz.</p>	<p>Code 81034</p>
		<p>Schiene Länge: 2000mm; Typ Schiene: Standard. Material:Aluminium, farbe:Schwarz, bearbeitungstyp :Lackierung.</p>	<p>Finish Black</p> <p>Code 80994</p>

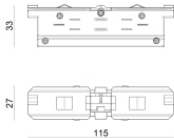


		<p>Schiene Länge: 3000mm; Typ Schiene: Standard. Material:Aluminium, farbe:Weiß, bearbeitungstyp :Lackierung.</p>	<table border="1"> <thead> <tr> <th>Finish</th> <th>Code</th> </tr> </thead> <tbody> <tr> <td>White</td> <td>83338</td> </tr> </tbody> </table>	Finish	Code	White	83338
Finish	Code						
White	83338						
		<p>Kabelverbindung Typ linear. Material:PC, farbe:Schwarz.</p>	<table border="1"> <thead> <tr> <th>Finish</th> <th>Code</th> </tr> </thead> <tbody> <tr> <td>Black</td> <td>81043</td> </tr> </tbody> </table>	Finish	Code	Black	81043
Finish	Code						
Black	81043						
		<p>Kabelverbindung Typ linear. Material:PC, farbe:Weiß.</p>	<table border="1"> <thead> <tr> <th>Finish</th> <th>Code</th> </tr> </thead> <tbody> <tr> <td>White</td> <td>81042</td> </tr> </tbody> </table>	Finish	Code	White	81042
Finish	Code						
White	81042						
		<p>Kabelverbindung Typ linear. Material:PC, farbe:Weiß.</p>	<table border="1"> <thead> <tr> <th>Finish</th> <th>Code</th> </tr> </thead> <tbody> <tr> <td>White</td> <td>81051</td> </tr> </tbody> </table>	Finish	Code	White	81051
Finish	Code						
White	81051						
		<p>Kabelverbindung Typ linear. Material:PC, farbe:Schwarz.</p>	<table border="1"> <thead> <tr> <th>Finish</th> <th>Code</th> </tr> </thead> <tbody> <tr> <td>Black</td> <td>81052</td> </tr> </tbody> </table>	Finish	Code	Black	81052
Finish	Code						
Black	81052						
		<p>Stromversorgung Material:PC, farbe:Weiß.</p>	<table border="1"> <thead> <tr> <th>Code</th> </tr> </thead> <tbody> <tr> <td>81036</td> </tr> </tbody> </table>	Code	81036		
Code							
81036							
		<p>Kabelverbindung Typ flexible curve. Material:PC, farbe:Weiß.</p>	<table border="1"> <thead> <tr> <th>Finish</th> <th>Code</th> </tr> </thead> <tbody> <tr> <td>White</td> <td>81066</td> </tr> </tbody> </table>	Finish	Code	White	81066
Finish	Code						
White	81066						
		<p>Endkappe Material:PC, farbe:Weiß.</p>	<table border="1"> <thead> <tr> <th>Code</th> </tr> </thead> <tbody> <tr> <td>80999</td> </tr> </tbody> </table>	Code	80999		
Code							
80999							



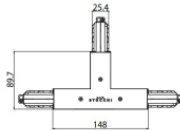
Schiene
Länge: 1000mm; Typ Schiene: Standard.
Material:Aluminium, farbe:Weiß, bearbeitungstyp :Lackierung.

Finish	Code
White	80990



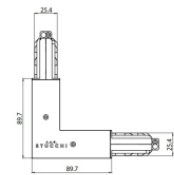
Kabelverbindung
Typ linear.
Material:PC, farbe:Weiß.

Finish	Code
White	81039



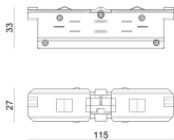
Kabelverbindung
Typ linear.
Material:PC, farbe:Weiß.

Finish	Code
White	81054



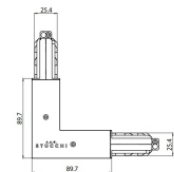
Kabelverbindung
Typ linear.
Material:PC, farbe:Weiß.

Finish	Code
White	81045



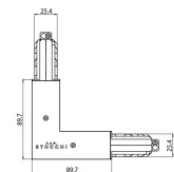
Kabelverbindung
Typ linear.
Material:PC, farbe:Schwarz.

Finish	Code
Black	81040



Kabelverbindung
Typ linear.
Material:PC, farbe:Weiß.

Finish	Code
White	81048



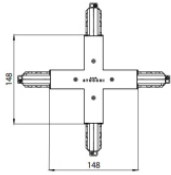
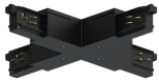
Kabelverbindung
Typ linear.
Material:PC, farbe:Schwarz.

Finish	Code
Black	81049



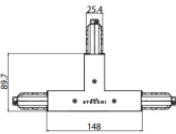
Endkappe
Material:PC, farbe:Schwarz.

Code
81000



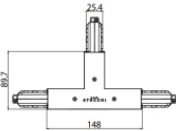
Kabelverbindung
Typ linear.
Material:PC, farbe:Schwarz.

Finish	Code
Black	81064



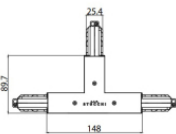
Kabelverbindung
Typ linear.
Material:PC, farbe:Weiß.

Finish	Code
White	81057



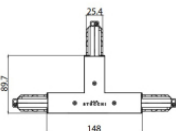
Kabelverbindung
Typ linear.
Material:PC, farbe:Schwarz.

Finish	Code
Black	81058



Kabelverbindung
Typ linear.
Material:PC, farbe:Weiß.

Finish	Code
White	81060



Kabelverbindung
Typ linear.
Material:PC, farbe:Schwarz.

Finish	Code
Black	81061



Endkappe
Material:PC, farbe:Weiß.

Code
81002



Endkappe
Material:PC, farbe:Schwarz.

Code
81003

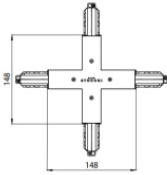
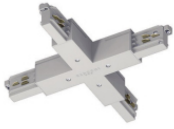


Deckenrosette
Material:Kunststoff, farbe:Weiß.

Code
81012



		<p>Deckenrosette Material:Kunststoff, farbe:Schwarz.</p>	<p>Code 81014</p>
		<p>Deckenrosette Material:Kunststoff, farbe:Weiß.</p>	<p>Code 81013</p>
		<p>Kabelverbindung Typ linear. Material:PC, farbe:Schwarz.</p>	<p>Finish Black Code 81046</p>
		<p>Hängeleuchten Material:Kunststoff, farbe:Weiß.</p>	<p>Code 81021</p>
		<p>Hängeleuchten Material:Kunststoff, farbe:Schwarz.</p>	<p>Code 81022</p>
		<p>Klammer L=35mm, H=14mm, D=24mm. Material:Aluminium, farbe:poliert.</p>	<p>Finish Anod. Al. Code 81086</p>
		<p>Klammer L=35mm, H=14mm, D=24mm. Material:Aluminium, farbe:Weiß, bearbeitungstyp :Lackierung.</p>	<p>Finish White Code 81087</p>
		<p>Klammer L=35mm, H=14mm, D=24mm. Material:Aluminium, farbe:Schwarz, bearbeitungstyp :Lackierung.</p>	<p>Finish Black Code 81088</p>



Kabelverbindung
Typ linear.
Material:PC, farbe:Weiß.

Finish	Code
White	81063



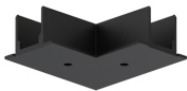
Deckenrosette
Material:Kunststoff, farbe:Schwarz.

Code
81015



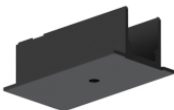
Drahtabdeckung
Material:PC, farbe:Weiß.

Code
81075



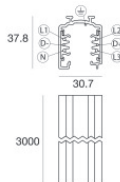
Drahtabdeckung
Material:PC, farbe:Schwarz.

Code
81076



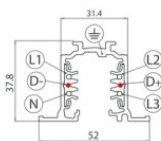
Drahtabdeckung
Material:PC, farbe:Schwarz.

Code
81070



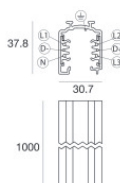
Schiene
Länge: 3000mm; Typ Schiene: Standard.
Material:Aluminium, farbe:Schwarz, bearbeitungstyp :Lackierung.

Finish	Code
Black	83341



Schiene
Länge: 3000mm; Typ Schiene: Standard.
Material:Aluminium, farbe:Weiß, bearbeitungstyp :Lackierung.

Finish	Code
White	80992



Schiene
Länge: 1000mm; Typ Schiene: Standard.
Material:Aluminium, farbe:Schwarz, bearbeitungstyp :Lackierung.

Finish	Code
Black	83339



	<p>Werkzeug</p>	<p>Code 81005</p>
	<p>Kabelverbindung Typ flexible curve. Material:PC, farbe:Schwarz.</p>	<p>Finish Black Code 81067</p>
	<p>Drahtabdeckung Material:PC, farbe:Weiß.</p>	<p>Code 81069</p>
	<p>Hängeleuchten Material:Kunststoff, farbe:Weiß.</p>	<p>Code 81007</p>
	<p>Hängeleuchten Material:Kunststoff, farbe:Schwarz.</p>	<p>Code 81009</p>
	<p>Hängeleuchten Material:Kunststoff, farbe:Schwarz.</p>	<p>Code 81008</p>
	<p>Hängeleuchten Material:Kunststoff, farbe:Schwarz.</p>	<p>Code 81019</p>
	<p>Drahtabdeckung Material:PC, farbe:Weiß.</p>	<p>Code 81081</p>



			Code 81093
		Klammer L=180mm, H=24mm, D=20mm. Material:Aluminium, farbe:Schwarz RAL 9005, bearbeitungstyp :Lackierung.	Finish Black Code 81026
		Stromversorgung Material:PC, farbe:Schwarz.	Code 81037
		Schiene Länge: 1000mm; Typ Schiene: Standard. Material:Aluminium, farbe:Schwarz, bearbeitungstyp :Lackierung.	Finish Black Code 80993
		Drahtabdeckung Material:PC, farbe:Schwarz.	Code 81082
		Klammer L=180mm, H=24mm, D=20mm. Material:Aluminium, farbe:Weiß RAL 9010, bearbeitungstyp :Lackierung.	Finish White Code 81025
		Drahtabdeckung Material:PC, farbe:Weiß.	Code 81078
		Hängeleuchten Material:Kunststoff, farbe:Weiß.	Code 81018



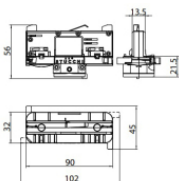
Pound_T | Projectors | Accessories
82227M60

	<p>Drahtabdeckung Material:Schwarz, farbe:Schwarz.</p>	<p>Code <u>83250</u></p>	
	<p>Drahtabdeckung Material:Weiß.</p>	<p>Code <u>83249</u></p>	
		<p>Kabelverbindung Typ linear. Material:PC, farbe:Schwarz.</p>	<p>Finish Black Code <u>81055</u></p>
		<p>Drahtabdeckung Material:PC, farbe:Weiß.</p>	<p>Code <u>81072</u></p>
		<p>Klammer L=180mm, H=24mm, D=26mm. Material:Aluminium, farbe:Eloxiertes Aluminium, bearbeitungstyp :Eloxierung.</p>	<p>Finish Code <u>81024</u></p>
		<p>Endkappe Material:Weiß.</p>	<p>Code <u>81084</u></p>
		<p>Drahtabdeckung Material:PC, farbe:Schwarz.</p>	<p>Code <u>81079</u></p>
		<p>Drahtabdeckung Material:PC, farbe:Schwarz.</p>	<p>Code <u>81073</u></p>

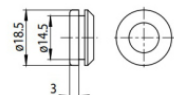


Hängeleuchten
Material:Kunststoff, farbe:Weiß.

Code
81006

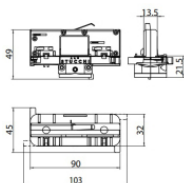


Code
81091

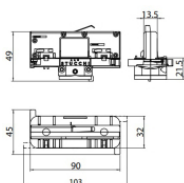


Endkappe
Material:Schwarz, farbe:Schwarz.

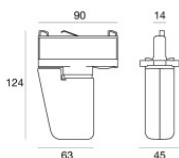
Code
81085



Code
81094



Code
81095



Elektronisches Zubehör - TWIL-DALI-Controller für Geräte mit DALI-Protokoll, die auf einer Dreiphasenschiene installiert sind.
installationsposition: decke L=90mm, H=124mm, D=45mm.
Material:Kunststoff ABS, farbe:Schwarz.

Code
C-E700008