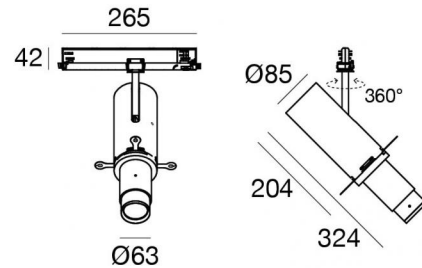


# Pound Shaper\_distance



Scheinwerfer | 176-264 V  
1 arrayLED 27 W DC - 30 W AC | CRI 98  
**82072M66**



Technische Daten	
Typ	Schiene
Installationsposition	Decke
Installationsumgebung	Indoor
Lichtquelle	LED
Circuit structure	arrayLED
Optik	Shaper Long Distance
Light emission direction	frontal
Lampe Nennleistung	27 W DC
Gesamtleistung	30 W
Lichtstrom (Lichtquelle)	3658 lm
Nominale Eingangsspannung	220 - 240 V AC
Eingangsspannungsbereich	176 - 264 V AC
Frequency	50 - 60 Hz
Ähnlichste Farbtemperatur / Tone	2700 K
Farbwiedergabeindex	98 Ra
Gleichstrom/Gleichspannung	AC
Isolierklasse	2
IP	IP20
Glühdrahtprüfung	850°
Direkte Montage auf normal entflammaren Oberflächen	Ja
CE	Ja
Einschließlich Driver	Driver
Leuchte dimmbar	DALI-2 - PUSH DIM
Schwenkbarkeit	Orientabile
Gesamtwinkel (vertikale Ebene)	90 °
Gesamtwinkel (horizontale Ebene)	360 °
Drehbarkeit	Nein
Begehbarkeit	Nein
Überrollbarkeit	Nein
Einschließlich Kabel	Nein
Harzbeschichtung	Nein
Typ Lichtabstrahlung	Einflämmig
Nettogewicht	1.45 Kg
Schutz vor elektrostatischen Entladungen	Ja
Schutz vor Stoßspannungen	2 KV

Oberfläche Gehäuse	
Material	Stranggepresstes Aluminium EN AB - 46100
Farbe	Weiß
Bearbeitungstyp	Pulverbeschichtung

# Pound Shaper\_distance



Scheinwerfer | 176-264 V | 1 arrayLED 27 W DC - 30 W AC | CRI 98  
82072M66

Single emission projectors for indoor application. The super warm white LED light source with a shaper long distance light distribution is composed of 1 arrayed LEDs with CCT of 2700 K and a CRI 98; the source luminous flux is 3658 lm, with a 135.5 lm/W nominal luminous efficacy.

The device body is made of die-cast aluminium en ab - 46100 and features a white finish, processed by means of powder coating. The ingress protection degree is IP20; the total weight is of 1.45 kg.

The total absorbed power is 30 W.

The device features protection class II and can be ceiling-mounted.

Compliant with the EN 60598-1 standard and its specific provisions.

## Energieeffizienzklasse

ieses Produkt enthält eine Lichtquelle der Energieeffizienzklasse E.

## Illuminotechnical Eigenschaften

Light Output Ratio (LOR)	8 %
Lichtstrom (Lichtquelle)	3658 lm
Leuchten Lichtstrom	315 lm
Consumption	30 W
Leuchten Lichtausbeute	10 lm/W
Farbtemperatur	2700 K
Standard Deviation of Colour Matching	2 Step MacAdam
Farbwiedergabeindex	98 Ra
Black Body Locus	On
Standardumgebungstemperatur	-20 / +50°C
Typische Temperatur am Glas	45°C

## LED Life / Failure Ratio

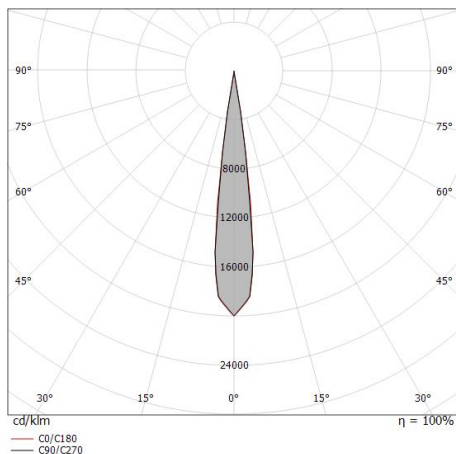
L70 B10 C0 252000h (at Tj 65 Ta 25 )

## UGR

UGR axial	-5.8
UGR transversal	-5.8
X=4H   Y=8H	S=0.25H
Reflection factor	70/50/20

## OPTICAL

Optik C0/C180	14°
Light distribution simmetry	Symmetrical



Distance [m]	Cone diameter [m]	illuminance [lx]
0.5	0.12 0.13	E(0°) 25199 E(C90) 7.1° 12746 E(C0) 7.2° 12332
1.0	0.25 0.25	E(0°) 6300 E(C90) 7.1° 3186 E(C0) 7.2° 3083
1.5	0.37 0.38	E(0°) 2800 E(C90) 7.1° 1416 E(C0) 7.2° 1370
2.0	0.50 0.51	E(0°) 1575 E(C90) 7.1° 797 E(C0) 7.2° 771
2.5	0.62 0.63	E(0°) 1008 E(C90) 7.1° 510 E(C0) 7.2° 493
3.0	0.75 0.76	E(0°) 700 E(C90) 7.1° 354 E(C0) 7.2° 343

— C0/C180 (Half-peak divergence: 14.4°)  
— C90/C270 (Half-peak divergence: 14.2°)

## COLOR VECTOR GRAPHIC



# Pound Shaper\_distance



Pound Shaper\_distance | Projectors | Accessories  
**82072M66**



Stromversorgung  
Material:PC, farbe:Weiß.

**Code**  
81033



Stromversorgung  
Material:PC, farbe:Weiß.

**Code**  
81036



Stromversorgung  
Material:PC, farbe:Schwarz.

**Code**  
81037



Stromversorgung  
Material:PC, farbe:Schwarz.

**Code**  
81034



Endkappe  
Material:PC, farbe:Weiß.

**Code**  
80999



Endkappe  
Material:PC, farbe:Schwarz.

**Code**  
81000



Endkappe  
Material:PC, farbe:Weiß.

**Code**  
81002



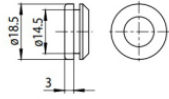
Endkappe  
Material:PC, farbe:Schwarz.

**Code**  
81003

# Pound Shaper\_distance

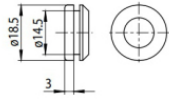


Pound Shaper\_distance | Projectors | Accessories  
82072M66



Endkappe  
Material:Weiß.

**Code**  
81084



Endkappe  
Material:Schwarz, farbe:Schwarz.

**Code**  
81085



Deckenrosette  
Material:Kunststoff, farbe:Weiß.

**Code**  
81012



Deckenrosette  
Material:Kunststoff, farbe:Schwarz.

**Code**  
81014



Deckenrosette  
Material:Kunststoff, farbe:Weiß.

**Code**  
81013



Deckenrosette  
Material:Kunststoff, farbe:Schwarz.

**Code**  
81015



Klammer  
L=35mm, H=14mm, D=24mm.  
Material:Aluminium, farbe:poliert.

**Finish**  
Anod. Al. **Code**  
81086



Klammer  
L=180mm, H=24mm, D=26mm.  
Material:Aluminium, farbe:Eloxiertes Aluminium, bearbeitungstyp :Eloxierung.

**Finish**  
**Code**  
81024

# Pound Shaper\_distance



Pound Shaper\_distance | Projectors | Accessories  
82072M66



Klammer

L=180mm, H=24mm, D=20mm.

Material:Aluminium, farbe:Weiß RAL 9010, bearbeitungstyp :Lackierung.

**Finish**

White

**Code**

81025



Klammer

L=180mm, H=24mm, D=20mm.

Material:Aluminium, farbe:Schwarz RAL 9005, bearbeitungstyp :Lackierung.

**Finish**

Black

**Code**

81026



Klammer

L=35mm, H=14mm, D=24mm.

Material:Aluminium, farbe:Weiß, bearbeitungstyp :Lackierung.

**Finish**

White

**Code**

81087



Klammer

L=35mm, H=14mm, D=24mm.

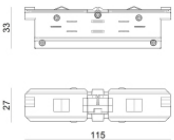
Material:Aluminium, farbe:Schwarz, bearbeitungstyp :Lackierung.

**Finish**

Black

**Code**

81088



Kabelverbindung

Typ linear.

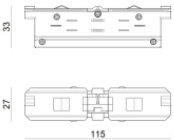
Material:PC, farbe:Weiß.

**Finish**

White

**Code**

81039



Kabelverbindung

Typ linear.

Material:PC, farbe:Schwarz.

**Finish**

Black

**Code**

81040



Kabelverbindung

Typ linear.

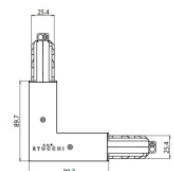
Material:PC, farbe:Weiß.

**Finish**

White

**Code**

81042



Kabelverbindung

Typ linear.

Material:PC, farbe:Weiß.

**Finish**

White

**Code**

81045

# Pound Shaper\_distance



Pound Shaper\_distance | Projectors | Accessories  
**82072M66**

		<p>Kabelverbindung            Typ linear.            Material:PC, farbe:Weiß.</p>	<table border="1"> <thead> <tr> <th>Finish</th> <th>Code</th> </tr> </thead> <tbody> <tr> <td>White</td> <td>81048</td> </tr> </tbody> </table>	Finish	Code	White	81048
Finish	Code						
White	81048						
		<p>Kabelverbindung            Typ flexible curve.            Material:PC, farbe:Weiß.</p>	<table border="1"> <thead> <tr> <th>Finish</th> <th>Code</th> </tr> </thead> <tbody> <tr> <td>White</td> <td>81066</td> </tr> </tbody> </table>	Finish	Code	White	81066
Finish	Code						
White	81066						
		<p>Kabelverbindung            Typ linear.            Material:PC, farbe:Weiß.</p>	<table border="1"> <thead> <tr> <th>Finish</th> <th>Code</th> </tr> </thead> <tbody> <tr> <td>White</td> <td>81063</td> </tr> </tbody> </table>	Finish	Code	White	81063
Finish	Code						
White	81063						
		<p>Kabelverbindung            Typ linear.            Material:PC, farbe:Weiß.</p>	<table border="1"> <thead> <tr> <th>Finish</th> <th>Code</th> </tr> </thead> <tbody> <tr> <td>White</td> <td>81051</td> </tr> </tbody> </table>	Finish	Code	White	81051
Finish	Code						
White	81051						
		<p>Kabelverbindung            Typ linear.            Material:PC, farbe:Weiß.</p>	<table border="1"> <thead> <tr> <th>Finish</th> <th>Code</th> </tr> </thead> <tbody> <tr> <td>White</td> <td>81054</td> </tr> </tbody> </table>	Finish	Code	White	81054
Finish	Code						
White	81054						
		<p>Kabelverbindung            Typ linear.            Material:PC, farbe:Weiß.</p>	<table border="1"> <thead> <tr> <th>Finish</th> <th>Code</th> </tr> </thead> <tbody> <tr> <td>White</td> <td>81057</td> </tr> </tbody> </table>	Finish	Code	White	81057
Finish	Code						
White	81057						
		<p>Kabelverbindung            Typ linear.            Material:PC, farbe:Weiß.</p>	<table border="1"> <thead> <tr> <th>Finish</th> <th>Code</th> </tr> </thead> <tbody> <tr> <td>White</td> <td>81060</td> </tr> </tbody> </table>	Finish	Code	White	81060
Finish	Code						
White	81060						
		<p>Kabelverbindung            Typ linear.            Material:PC, farbe:Schwarz.</p>	<table border="1"> <thead> <tr> <th>Finish</th> <th>Code</th> </tr> </thead> <tbody> <tr> <td>Black</td> <td>81043</td> </tr> </tbody> </table>	Finish	Code	Black	81043
Finish	Code						
Black	81043						

# Pound Shaper\_distance



Pound Shaper\_distance | Projectors | Accessories  
**82072M66**

		<p>Kabelverbindung            Typ linear.            Material:PC, farbe:Schwarz.</p>	<p><b>Finish</b>            Black</p>	<p><b>Code</b>            81046</p>
		<p>Kabelverbindung            Typ linear.            Material:PC, farbe:Schwarz.</p>	<p><b>Finish</b>            Black</p>	<p><b>Code</b>            81049</p>
		<p>Kabelverbindung            Typ flexible curve.            Material:PC, farbe:Schwarz.</p>	<p><b>Finish</b>            Black</p>	<p><b>Code</b>            81067</p>
		<p>Kabelverbindung            Typ linear.            Material:PC, farbe:Schwarz.</p>	<p><b>Finish</b>            Black</p>	<p><b>Code</b>            81064</p>
		<p>Kabelverbindung            Typ linear.            Material:PC, farbe:Schwarz.</p>	<p><b>Finish</b>            Black</p>	<p><b>Code</b>            81052</p>
		<p>Kabelverbindung            Typ linear.            Material:PC, farbe:Schwarz.</p>	<p><b>Finish</b>            Black</p>	<p><b>Code</b>            81055</p>
		<p>Kabelverbindung            Typ linear.            Material:PC, farbe:Schwarz.</p>	<p><b>Finish</b>            Black</p>	<p><b>Code</b>            81058</p>
		<p>Kabelverbindung            Typ linear.            Material:PC, farbe:Schwarz.</p>	<p><b>Finish</b>            Black</p>	<p><b>Code</b>            81061</p>

# Pound Shaper\_distance



Pound Shaper\_distance | Projectors | Accessories

82072M66



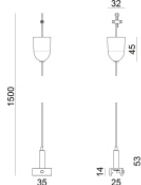
Hängeleuchten  
Material:Kunststoff, farbe:Weiß.

**Code**  
81006



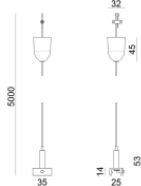
Hängeleuchten  
Material:Kunststoff, farbe:Weiß.

**Code**  
81007



Hängeleuchten  
Material:Kunststoff, farbe:Schwarz.

**Code**  
81008



Hängeleuchten  
Material:Kunststoff, farbe:Schwarz.

**Code**  
81009



Hängeleuchten  
Material:Kunststoff, farbe:Weiß.

**Code**  
81018



Hängeleuchten  
Material:Kunststoff, farbe:Schwarz.

**Code**  
81019



Hängeleuchten  
Material:Kunststoff, farbe:Weiß.

**Code**  
81021



Hängeleuchten  
Material:Kunststoff, farbe:Schwarz.

**Code**  
81022



# Pound Shaper\_distance



Pound Shaper\_distance | Projectors | Accessories  
**82072M66**

		<p>Drahtabdeckung          Material:PC, farbe:Weiß.</p>	<p><b>Code</b>  <u>81069</u></p>
		<p>Drahtabdeckung          Material:PC, farbe:Weiß.</p>	<p><b>Code</b>  <u>81072</u></p>
		<p>Drahtabdeckung          Material:PC, farbe:Weiß.</p>	<p><b>Code</b>  <u>81075</u></p>
		<p>Drahtabdeckung          Material:PC, farbe:Weiß.</p>	<p><b>Code</b>  <u>81078</u></p>
		<p>Drahtabdeckung          Material:PC, farbe:Weiß.</p>	<p><b>Code</b>  <u>81081</u></p>
		<p>Drahtabdeckung          Material:PC, farbe:Schwarz.</p>	<p><b>Code</b>  <u>81070</u></p>
		<p>Drahtabdeckung          Material:PC, farbe:Schwarz.</p>	<p><b>Code</b>  <u>81073</u></p>
		<p>Drahtabdeckung          Material:PC, farbe:Schwarz.</p>	<p><b>Code</b>  <u>81076</u></p>

# Pound Shaper\_distance



Pound Shaper\_distance | Projectors | Accessories  
**82072M66**

		<p>Drahtabdeckung            Material:PC, farbe:Schwarz.</p>	<p><b>Code</b>  <u>81079</u></p>
		<p>Drahtabdeckung            Material:PC, farbe:Schwarz.</p>	<p><b>Code</b>  <u>81082</u></p>
		<p>Drahtabdeckung            Material:Weiß.</p>	<p><b>Code</b>  <u>83249</u></p>
		<p>Drahtabdeckung            Material:Schwarz, farbe:Schwarz.</p>	<p><b>Code</b>  <u>83250</u></p>
			<p><b>Code</b>  <u>81094</u></p>
			<p><b>Code</b>  <u>81091</u></p>
			<p><b>Code</b>  <u>81095</u></p>
			<p><b>Code</b>  <u>81093</u></p>

# Pound Shaper\_distance



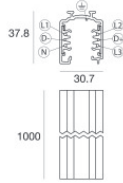
Pound Shaper\_distance | Projectors | Accessories  
82072M66

	Werkzeug	<b>Code</b>
		81005
	Werkzeug - Gobo-Halter Material:Aluminium, farbe:Schwarz, bearbeitungstyp :Eloxierung.	<b>Code</b>
		99853
	Schiene Länge: 1000mm; Typ Schiene: Standard. Material:Aluminium, farbe:Weiß, bearbeitungstyp :Lackierung.	<b>Finish</b> White <b>Code</b> 80990
	Schiene Länge: 2000mm; Typ Schiene: Standard. Material:Aluminium, farbe:Weiß, bearbeitungstyp :Lackierung.	<b>Finish</b> White <b>Code</b> 80991
	Schiene Länge: 3000mm; Typ Schiene: Standard. Material:Aluminium, farbe:Weiß, bearbeitungstyp :Lackierung.	<b>Finish</b> White <b>Code</b> 80992
	Schiene Länge: 1000mm; Typ Schiene: Standard. Material:Aluminium, farbe:Schwarz, bearbeitungstyp :Lackierung.	<b>Finish</b> Black <b>Code</b> 80993
	Schiene Länge: 2000mm; Typ Schiene: Standard. Material:Aluminium, farbe:Schwarz, bearbeitungstyp :Lackierung.	<b>Finish</b> Black <b>Code</b> 80994
	Schiene Länge: 3000mm; Typ Schiene: Standard. Material:Aluminium, farbe:Schwarz, bearbeitungstyp :Lackierung.	<b>Finish</b> Black <b>Code</b> 80995

# Pound Shaper\_distance



Pound Shaper\_distance | Projectors | Accessories  
82072M66



Schiene

Länge: 1000mm; Typ Schiene: Standard.

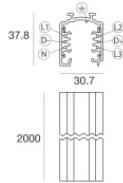
Material:Aluminium, farbe:Weiß, bearbeitungstyp :Lackierung.

**Finish**

White

**Code**

83336



Schiene

Länge: 2000mm; Typ Schiene: Standard.

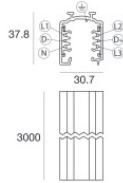
Material:Aluminium, farbe:Weiß, bearbeitungstyp :Lackierung.

**Finish**

White

**Code**

83337



Schiene

Länge: 3000mm; Typ Schiene: Standard.

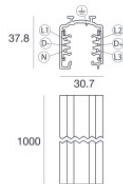
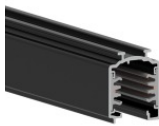
Material:Aluminium, farbe:Weiß, bearbeitungstyp :Lackierung.

**Finish**

White

**Code**

83338



Schiene

Länge: 1000mm; Typ Schiene: Standard.

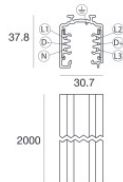
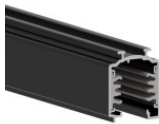
Material:Aluminium, farbe:Schwarz, bearbeitungstyp :Lackierung.

**Finish**

Black

**Code**

83339



Schiene

Länge: 2000mm; Typ Schiene: Standard.

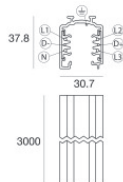
Material:Aluminium, farbe:Schwarz, bearbeitungstyp :Lackierung.

**Finish**

Black

**Code**

83340



Schiene

Länge: 3000mm; Typ Schiene: Standard.

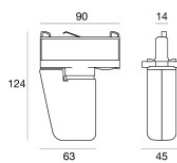
Material:Aluminium, farbe:Schwarz, bearbeitungstyp :Lackierung.

**Finish**

Black

**Code**

83341



Elektronisches Zubehör - TWIL-DALI-Controller für Geräte mit DALI-Protokoll, die auf einer Dreiphasenschiene installiert sind.

installationsposition: decke L=90mm, H=124mm, D=45mm.

Material:Kunststoff ABS, farbe:Schwarz.

**Code**

C-E700008