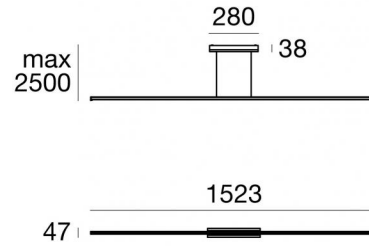
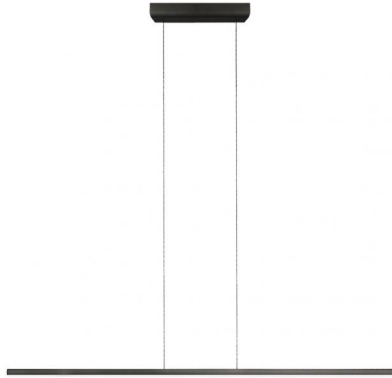


# Straight\_P1



Pendelleuchte | 220-240 V  
3 topLED 15 W DC - 18 W AC | CRI 90  
8205



Technische Daten	
Typ	Oberfläche
Installationsposition	Decke
Installationsumgebung	Indoor
Lichtquelle	LED
Circuit structure	topLED
Optik	Diffuses
Light emission direction	downward
Lampe Nennleistung	15 W DC
Gesamtleistung	18 W
Lichtstrom (Lichtquelle)	2222 lm
Nominale Eingangsspannung	220 - 240 V AC
Eingangsspannungsbereich	220 - 240 V AC
Frequency	60 - 50 Hz
Ähnlichste Farbtemperatur / Tone	2700 K
Farbwiedergabeindex	90 Ra
Gleichstrom/Gleichspannung	AC
Isolierklasse	1
IP	IP20
Glühdrahtprüfung	850°
Direkte Montage auf normal entflammaren Oberflächen	Ja
CE	Ja
Einschließlich Driver	Driver
Leuchte dimmbar	Nein
Schwenkbarkeit	Nein
Drehbarkeit	Nein
Begehbarkeit	Nein
Überrollbarkeit	Nein
Einschließlich Kabel	Ja
Kabellänge	2.5 m
Harzbeschichtung	Nein
Typ Lichtabstrahlung	Einflammig
Nettogewicht	1.2 Kg
Schutz vor elektrostatischen Entladungen	Nein
Schutz vor Stoßspannungen	Nein

Oberfläche Gehäuse	
Material	Aluminium
Farbe	Schwarz
Bearbeitungstyp	Lackierung

Oberfläche Diffusor	
Material	PC
Farbe	Opal

Oberfläche Fassung	
Material	Eisen
Farbe	Schwarz
Bearbeitungstyp	Lackierung

Das im Gerät enthaltene Netzteil entspricht IEC 61347-2-13 Anhang J und kann daher über zentrale Stromversorgungssysteme mit Strom versorgt werden.



Pendelleuchte | 220-240 V | 3 topLED 15 W DC - 18 W AC | CRI 90  
8205

Single emission pendant luminaires for indoor application. The warm white LED light source with a diffused light distribution is composed of 150 topLED LEDs with CCT of 2700 K and a CRI 90; the source luminous flux is 2222 lm, with a 148.1 lm/W nominal luminous efficacy.

The device body is made of aluminium and features a black finish, processed by means of coating; the diffuser is made of PC; the mounting frame is made of iron, with a black finish, processed by means of coating. The ingress protection degree is IP20; the total weight is of 1.2 kg.

The total absorbed power is 18 W. The power supply cable is included and features a 2.5 m length.

The device features protection class I and can be ceiling-mounted.

Compliant with the EN 60598-1 standard and its specific provisions.

### Energieeffizienzklasse

Dieses Produkt enthält 3 Lichtquellen der Energieeffizienzklasse E.

### Illuminotechnical Eigenschaften

Light Output Ratio (LOR)	35 %
Lichtstrom (Lichtquelle)	2222 lm
Leuchten Lichtstrom	790 lm
Consumption	18 W
Leuchten Lichtausbeute	43 lm/W
Farbtemperatur	2700 K
Standard Deviation of Colour Matching	3 Step MacAdam
Farbwiedergabeindex	90 Ra
Verbindungstemperatur (Leuchte)	80
Standardumgebungstemperatur	25°C

### LED Life / Failure Ratio

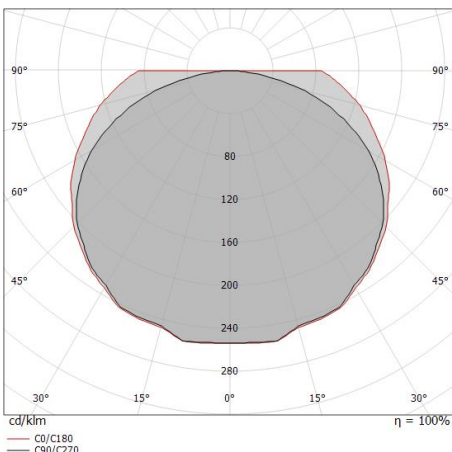
L70 B20 C0 72500h (at Tj 115 Ta 25 )

### UGR

UGR axial	14.7
UGR transversal	11
X=4H   Y=8H	S=0.25H
Reflection factor	70/50/20

### OPTICAL

Optik C90/C270	129°
Optik C0/C180	148°
Light distribution simmetry	Symmetrical 2 assis



Distance [m]	Cone diameter [m]	illuminance [lx]
0.5	2.09 3.51	E(0°) 801 E(C90) 33 E(C0) 8
1.0	4.17 7.02	E(0°) 200 E(C90) 8 E(C0) 2
1.5	6.26 10.53	E(0°) 89 E(C90) 4 E(C0) 1
2.0	8.35 14.04	E(0°) 50 E(C90) 2 E(C0) 1
2.5	10.44 17.55	E(0°) 32 E(C90) 1 E(C0) 0
3.0	12.52 21.06	E(0°) 22 E(C90) 1 E(C0) 0

Distance [m] Cone diameter [m] illuminance [lx]

— C0/C180 (Half-peak divergence: 148.2°)  
— C90/C270 (Half-peak divergence: 128.8°)