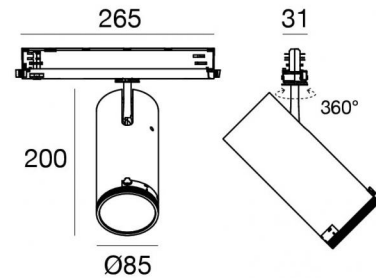




Scheinwerfer | 176-264 V AC /176-280 V DC  
1 arrayLED 32.5 W DC - 37 W AC | CRI 90  
**81992W85**



Technische Daten	
Typ	Schiene
Installationsposition	Decke
Installationsumgebung	Indoor
Lichtquelle	LED
Circuit structure	arrayLED
Optik	Adjustable Focus
Light emission direction	frontal
Lampe Nennleistung	32.5 W DC
Gesamtleistung	37 W
Lichtstrom (Lichtquelle)	4801 lm
Nominale Eingangsspannung	220 - 240 V AC
Eingangsspannungsbereich	176 - 264 V AC
Frequency	50 - 60 Hz
Ähnlichste Farbtemperatur / Tone	3000 K
Farbwiedergabeindex	90 Ra
Gleichstrom/Gleichspannung	AC
Isolierklasse	2
IP	IP20
Glühdrahtprüfung	850°
Direkte Montage auf normal entflammaren Oberflächen	Ja
CE	Ja
Einschließlich Driver	Driver
Leuchte dimmbar	DALI-2 - PUSH DIM
Schwenkbarkeit	Orientabile
Gesamtwinkel (vertikale Ebene)	90 °
Gesamtwinkel (horizontale Ebene)	360 °
Drehbarkeit	Nein
Begehbarkeit	Nein
Überrollbarkeit	Nein
Einschließlich Kabel	Nein
Harzbeschichtung	Nein
Typ Lichtabstrahlung	Einflammig
Nettogewicht	0.92 Kg
Schutz vor elektrostatischen Entladungen	Ja
Schutz vor Stoßspannungen	2 KV
Optiktechnologie	Anti - Glare

### Oberfläche Gehäuse

Material	Stranggepresstes Aluminium EN AB - 46100
Farbe	Schwarz
Bearbeitungstyp	Pulverbeschichtung

Das im Gerät enthaltene Netzteil entspricht IEC 61347-2-13 Anhang J und kann daher über zentrale Stromversorgungssysteme mit Strom versorgt werden.

Scheinwerfer | 176-264 V AC /176-280 V DC | 1 arrayLED 32.5 W DC - 37 W AC | CRI 90 |  
 Maximaler optischer Winkel  
**81992W85**

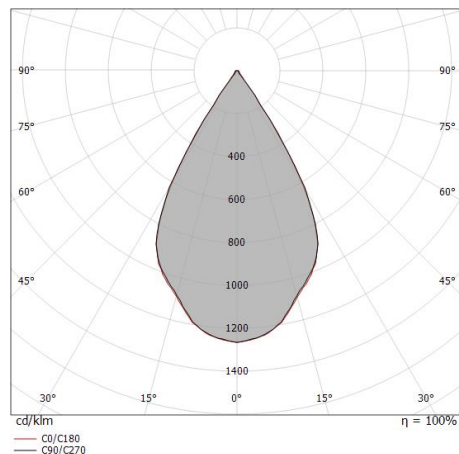
Single emission projectors for indoor application. The warm white LED light source with a adjustable focus light distribution is composed of 1 arrayed LEDs with CCT of 3000 K and a CRI 90; the source luminous flux is 4801 lm, with a 147.7 lm/W nominal luminous efficacy.

The device body is made of die-cast aluminium en ab - 46100 and features a black finish, processed by means of powder coating. The ingress protection degree is IP20; the total weight is of 0.92 kg.

The total absorbed power is 37 W.

The device features protection class II and can be ceiling-mounted.

Compliant with the EN 60598-1 standard and its specific provisions.



Distance [m]	Cone diameter [m]	illuminance [lx]
0.5	0.58 0.57	E(0°) 11724 E(C90) 29.9° 3833 E(C0) 29.7° 3867
1.0	1.15 1.14	E(0°) 2931 E(C90) 29.9° 958 E(C0) 29.7° 967
1.5	1.73 1.71	E(0°) 1303 E(C90) 29.9° 426 E(C0) 29.7° 430
2.0	2.30 2.28	E(0°) 733 E(C90) 29.9° 240 E(C0) 29.7° 242
2.5	2.88 2.85	E(0°) 469 E(C90) 29.9° 153 E(C0) 29.7° 155
3.0	3.45 3.42	E(0°) 326 E(C90) 29.9° 106 E(C0) 29.7° 107

— C0/C180 (Half-peak divergence: 59.4°)  
 — C90/C270 (Half-peak divergence: 59.8°)

### Energieeffizienzklasse

ieses Produkt enthält eine Lichtquelle der Energieeffizienzklasse E.

### Illuminotechnical Eigenschaften

Light Output Ratio (LOR)	48 %
Lichtstrom (Lichtquelle)	4801 lm
Leuchten Lichtstrom	2317 lm
Consumption	37 W
Leuchten Lichtausbeute	62 lm/W
Farbtemperatur	3000 K
Standard Deviation of Colour Matching	2 Step MacAdam
Farbwiedergabeindex	90 Ra
Colour Rendering Index	60 R9
Black Body Locus	On
Standardumgebungstemperatur	-20 / +50°C
Typische Temperatur am Glas	40°C

### LED Life / Failure Ratio

L70 B10 C0 252000h (at Tj 65 Ta 25 )

### UGR

UGR axial	20.9
UGR transversal	20.8
X=4H   Y=8H	S=0.25H
Reflection factor	70/50/20

### OPTICAL

Optik C0/C180	59°
Light distribution simmetry	Symmetrical

### COLOR VECTOR GRAPHIC



Scheinwerfer | 176-264 V AC /176-280 V DC | 1 arrayLED 32.5 W DC - 37 W AC | CRI 90 |

Minimaler optischer Winkel

**81992W85**

Single emission projectors for indoor application. The warm white LED light source with a adjustable focus light distribution is composed of 1 arrayed LEDs with CCT of 3000 K and a CRI 90; the source luminous flux is 4801 lm, with a 147.7 lm/W nominal luminous efficacy.

The device body is made of die-cast aluminium en ab - 46100 and features a black finish, processed by means of powder coating. The ingress protection degree is IP20; the total weight is of 0.92 kg.

The total absorbed power is 37 W.

The device features protection class II and can be ceiling-mounted.

Compliant with the EN 60598-1 standard and its specific provisions.

### Energieeffizienzklasse

ieses Produkt enthält eine Lichtquelle der Energieeffizienzklasse E.

### Illuminotechnical Eigenschaften

Light Output Ratio (LOR)	23 %
Lichtstrom (Lichtquelle)	4801 lm
Leuchten Lichtstrom	1112 lm
Consumption	37 W
Leuchten Lichtausbeute	30 lm/W
Farbtemperatur	3000 K
Standard Deviation of Colour Matching	2 Step MacAdam
Farbwiedergabeindex	90 Ra
Colour Rendering Index	60 R9
Black Body Locus	On
Standardumgebungstemperatur	-20 / +50°C
Typische Temperatur am Glas	40°C

### LED Life / Failure Ratio

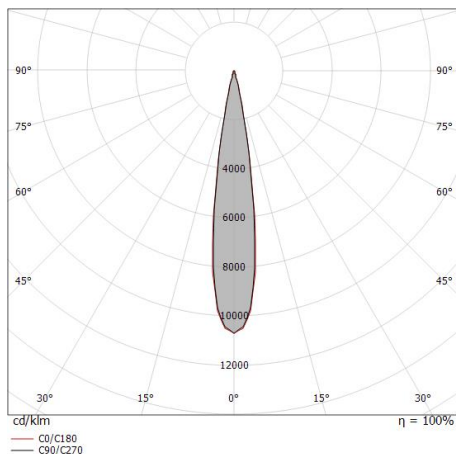
L70 B10 C0 252000h (at Tj 65 Ta 25 )

### UGR

UGR axial	11.5
UGR transversal	11.6
X=4H   Y=8H	S=0.25H
Reflection factor	70/50/20

### OPTICAL

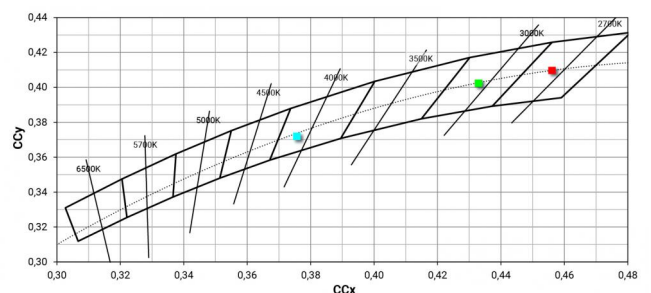
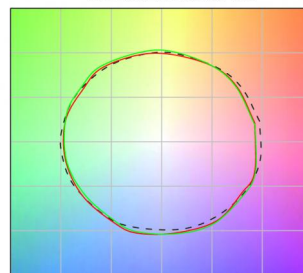
Optik C0/C180	16°
Light distribution simmetry	Symmetrical

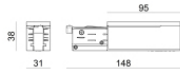


Distance [m]	Cone diameter [m]	illuminance [lx]
0.5	0.15 0.15	E(0°) 47602 E(C90) 23573 E(C0) 23096
1.0	0.29 0.30	E(0°) 11900 E(C90) 8.2° 5893 E(C0) 8.5° 5774
1.5	0.43 0.45	E(0°) 5289 E(C90) 8.2° 2819 E(C0) 8.5° 2566
2.0	0.58 0.60	E(0°) 2975 E(C90) 8.2° 1473 E(C0) 8.5° 1443
2.5	0.72 0.75	E(0°) 1904 E(C90) 8.2° 943 E(C0) 8.5° 924
3.0	0.86 0.90	E(0°) 1322 E(C90) 8.2° 655 E(C0) 8.5° 642

— C0/C180 (Half-peak divergence: 17.0°)  
— C90/C270 (Half-peak divergence: 16.4°)

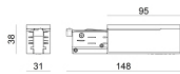
### COLOR VECTOR GRAPHIC





Stromversorgung  
Material:PC, farbe:Weiß.

**Code**  
81033



Stromversorgung  
Material:PC, farbe:Weiß.

**Code**  
81036



Stromversorgung  
Material:PC, farbe:Schwarz.

**Code**  
81037



Stromversorgung  
Material:PC, farbe:Schwarz.

**Code**  
81034



Endkappe  
Material:PC, farbe:Weiß.

**Code**  
80999



Endkappe  
Material:PC, farbe:Schwarz.

**Code**  
81000



Endkappe  
Material:PC, farbe:Weiß.

**Code**  
81002



Endkappe  
Material:PC, farbe:Schwarz.

**Code**  
81003



Endkappe  
Material:Weiß.

**Code**  
81084



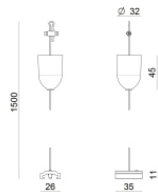
Endkappe  
Material:Schwarz, farbe:Schwarz.

**Code**  
81085



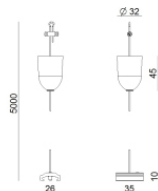
Deckenrosette  
Material:Kunststoff, farbe:Weiß.

**Code**  
81012



Deckenrosette  
Material:Kunststoff, farbe:Schwarz.

**Code**  
81014



Deckenrosette  
Material:Kunststoff, farbe:Weiß.

**Code**  
81013



Deckenrosette  
Material:Kunststoff, farbe:Schwarz.

**Code**  
81015



Klammer  
L=35mm, H=14mm, D=24mm.  
Material:Aluminium, farbe:poliert.

**Finish**  
Anod. Al. **Code**  
81086



Klammer  
L=180mm, H=24mm, D=26mm.  
Material:Aluminium, farbe:Eloxiertes Aluminium, bearbeitungstyp :Eloxierung.

**Finish**  
**Code**  
81024



Klammer

L=180mm, H=24mm, D=20mm.

Material:Aluminium, farbe:Weiß RAL 9010, bearbeitungstyp :Lackierung.

**Finish**

White

**Code**

81025



Klammer

L=180mm, H=24mm, D=20mm.

Material:Aluminium, farbe:Schwarz RAL 9005, bearbeitungstyp :Lackierung.

**Finish**

Black

**Code**

81026



Klammer

L=35mm, H=14mm, D=24mm.

Material:Aluminium, farbe:Weiß, bearbeitungstyp :Lackierung.

**Finish**

White

**Code**

81087



Klammer

L=35mm, H=14mm, D=24mm.

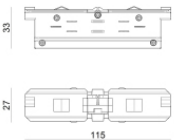
Material:Aluminium, farbe:Schwarz, bearbeitungstyp :Lackierung.

**Finish**

Black

**Code**

81088



Kabelverbindung

Typ linear.

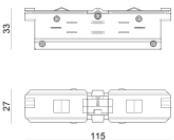
Material:PC, farbe:Weiß.

**Finish**

White

**Code**

81039



Kabelverbindung

Typ linear.

Material:PC, farbe:Schwarz.

**Finish**

Black

**Code**

81040



Kabelverbindung

Typ linear.

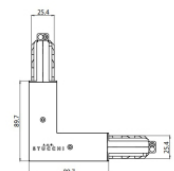
Material:PC, farbe:Weiß.

**Finish**

White

**Code**

81042



Kabelverbindung

Typ linear.

Material:PC, farbe:Weiß.

**Finish**

White

**Code**

81045



		<p>Kabelverbindung Typ linear. Material:PC, farbe:Weiß.</p>	<p><b>Finish</b> White</p>	<p><b>Code</b> 81048</p>
		<p>Kabelverbindung Typ flexible curve. Material:PC, farbe:Weiß.</p>	<p><b>Finish</b> White</p>	<p><b>Code</b> 81066</p>
		<p>Kabelverbindung Typ linear. Material:PC, farbe:Weiß.</p>	<p><b>Finish</b> White</p>	<p><b>Code</b> 81063</p>
		<p>Kabelverbindung Typ linear. Material:PC, farbe:Weiß.</p>	<p><b>Finish</b> White</p>	<p><b>Code</b> 81051</p>
		<p>Kabelverbindung Typ linear. Material:PC, farbe:Weiß.</p>	<p><b>Finish</b> White</p>	<p><b>Code</b> 81054</p>
		<p>Kabelverbindung Typ linear. Material:PC, farbe:Weiß.</p>	<p><b>Finish</b> White</p>	<p><b>Code</b> 81057</p>
		<p>Kabelverbindung Typ linear. Material:PC, farbe:Weiß.</p>	<p><b>Finish</b> White</p>	<p><b>Code</b> 81060</p>
		<p>Kabelverbindung Typ linear. Material:PC, farbe:Schwarz.</p>	<p><b>Finish</b> Black</p>	<p><b>Code</b> 81043</p>



		<p>Kabelverbindung Typ linear. Material:PC, farbe:Schwarz.</p>	<p><b>Finish</b> Black</p>	<p><b>Code</b> 81046</p>
		<p>Kabelverbindung Typ linear. Material:PC, farbe:Schwarz.</p>	<p><b>Finish</b> Black</p>	<p><b>Code</b> 81049</p>
		<p>Kabelverbindung Typ flexible curve. Material:PC, farbe:Schwarz.</p>	<p><b>Finish</b> Black</p>	<p><b>Code</b> 81067</p>
		<p>Kabelverbindung Typ linear. Material:PC, farbe:Schwarz.</p>	<p><b>Finish</b> Black</p>	<p><b>Code</b> 81064</p>
		<p>Kabelverbindung Typ linear. Material:PC, farbe:Schwarz.</p>	<p><b>Finish</b> Black</p>	<p><b>Code</b> 81052</p>
		<p>Kabelverbindung Typ linear. Material:PC, farbe:Schwarz.</p>	<p><b>Finish</b> Black</p>	<p><b>Code</b> 81055</p>
		<p>Kabelverbindung Typ linear. Material:PC, farbe:Schwarz.</p>	<p><b>Finish</b> Black</p>	<p><b>Code</b> 81058</p>
		<p>Kabelverbindung Typ linear. Material:PC, farbe:Schwarz.</p>	<p><b>Finish</b> Black</p>	<p><b>Code</b> 81061</p>





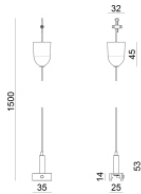
Hängeleuchten  
Material:Kunststoff, farbe:Weiß.

**Code**  
81006



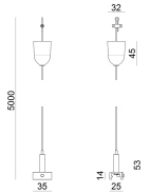
Hängeleuchten  
Material:Kunststoff, farbe:Weiß.

**Code**  
81007



Hängeleuchten  
Material:Kunststoff, farbe:Schwarz.

**Code**  
81008



Hängeleuchten  
Material:Kunststoff, farbe:Schwarz.

**Code**  
81009



Hängeleuchten  
Material:Kunststoff, farbe:Weiß.

**Code**  
81018



Hängeleuchten  
Material:Kunststoff, farbe:Schwarz.

**Code**  
81019



Hängeleuchten  
Material:Kunststoff, farbe:Weiß.

**Code**  
81021



Hängeleuchten  
Material:Kunststoff, farbe:Schwarz.

**Code**  
81022



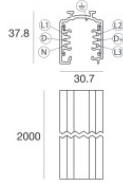
		<p>Drahtabdeckung Material:PC, farbe:Weiß.</p>	<p><b>Code</b> <u>81069</u></p>
		<p>Drahtabdeckung Material:PC, farbe:Weiß.</p>	<p><b>Code</b> <u>81072</u></p>
		<p>Drahtabdeckung Material:PC, farbe:Weiß.</p>	<p><b>Code</b> <u>81075</u></p>
		<p>Drahtabdeckung Material:PC, farbe:Weiß.</p>	<p><b>Code</b> <u>81078</u></p>
		<p>Drahtabdeckung Material:PC, farbe:Weiß.</p>	<p><b>Code</b> <u>81081</u></p>
		<p>Drahtabdeckung Material:PC, farbe:Schwarz.</p>	<p><b>Code</b> <u>81070</u></p>
		<p>Drahtabdeckung Material:PC, farbe:Schwarz.</p>	<p><b>Code</b> <u>81073</u></p>
		<p>Drahtabdeckung Material:PC, farbe:Schwarz.</p>	<p><b>Code</b> <u>81076</u></p>



		<p>Drahtabdeckung Material:PC, farbe:Schwarz.</p>	<p><b>Code</b> <u>81079</u></p>
		<p>Drahtabdeckung Material:PC, farbe:Schwarz.</p>	<p><b>Code</b> <u>81082</u></p>
		<p>Drahtabdeckung Material:Weiß.</p>	<p><b>Code</b> <u>83249</u></p>
		<p>Drahtabdeckung Material:Schwarz, farbe:Schwarz.</p>	<p><b>Code</b> <u>83250</u></p>
			<p><b>Code</b> <u>81094</u></p>
			<p><b>Code</b> <u>81091</u></p>
			<p><b>Code</b> <u>81095</u></p>
			<p><b>Code</b> <u>81093</u></p>



	Werkzeug	Code	
		81005	
		<p>Schiene Länge: 1000mm; Typ Schiene: Standard. Material:Aluminium, farbe:Weiß, bearbeitungstyp :Lackierung.</p>	<p><b>Finish</b> Code White 80990</p>
		<p>Schiene Länge: 2000mm; Typ Schiene: Standard. Material:Aluminium, farbe:Weiß, bearbeitungstyp :Lackierung.</p>	<p><b>Finish</b> Code White 80991</p>
		<p>Schiene Länge: 3000mm; Typ Schiene: Standard. Material:Aluminium, farbe:Weiß, bearbeitungstyp :Lackierung.</p>	<p><b>Finish</b> Code White 80992</p>
		<p>Schiene Länge: 1000mm; Typ Schiene: Standard. Material:Aluminium, farbe:Schwarz, bearbeitungstyp :Lackierung.</p>	<p><b>Finish</b> Code Black 80993</p>
		<p>Schiene Länge: 2000mm; Typ Schiene: Standard. Material:Aluminium, farbe:Schwarz, bearbeitungstyp :Lackierung.</p>	<p><b>Finish</b> Code Black 80994</p>
		<p>Schiene Länge: 3000mm; Typ Schiene: Standard. Material:Aluminium, farbe:Schwarz, bearbeitungstyp :Lackierung.</p>	<p><b>Finish</b> Code Black 80995</p>
		<p>Schiene Länge: 1000mm; Typ Schiene: Standard. Material:Aluminium, farbe:Weiß, bearbeitungstyp :Lackierung.</p>	<p><b>Finish</b> Code White 83336</p>



Schiene

Länge: 2000mm; Typ Schiene: Standard.

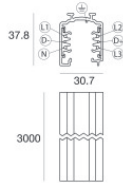
Material:Aluminium, farbe:Weiß, bearbeitungstyp :Lackierung.

**Finish**

White

**Code**

83337



Schiene

Länge: 3000mm; Typ Schiene: Standard.

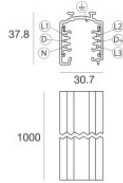
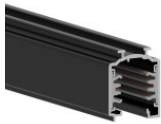
Material:Aluminium, farbe:Weiß, bearbeitungstyp :Lackierung.

**Finish**

White

**Code**

83338



Schiene

Länge: 1000mm; Typ Schiene: Standard.

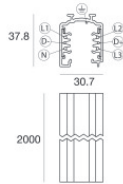
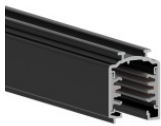
Material:Aluminium, farbe:Schwarz, bearbeitungstyp :Lackierung.

**Finish**

Black

**Code**

83339



Schiene

Länge: 2000mm; Typ Schiene: Standard.

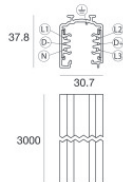
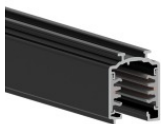
Material:Aluminium, farbe:Schwarz, bearbeitungstyp :Lackierung.

**Finish**

Black

**Code**

83340



Schiene

Länge: 3000mm; Typ Schiene: Standard.

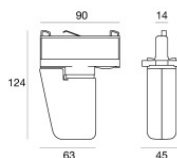
Material:Aluminium, farbe:Schwarz, bearbeitungstyp :Lackierung.

**Finish**

Black

**Code**

83341



Elektronisches Zubehör - TWIL-DALI-Controller für Geräte mit DALI-Protokoll, die auf einer Dreiphasenschiene installiert sind.

installationsposition: decke L=90mm, H=124mm, D=45mm.

Material:Kunststoff ABS, farbe:Schwarz.

**Code**

C-E700008