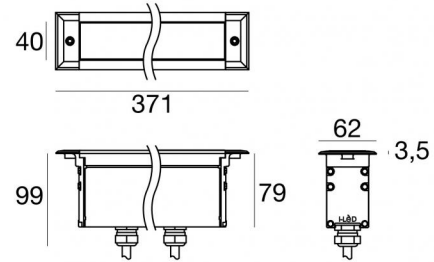


# Archiline\_A Anti-glare



Lineare Elemente | 220-240 V  
11 x powerLEDs 11.2 W DC - 15.5 W AC | CRI 80  
**81607N60**



Technische Daten	
Typ	Frame
Installationsposition	Wand - Boden
Installationsumgebung	Outdoor
Lichtquelle	LED
Circuit structure	powerLEDs
Optik	Medium Wide Flood
Light emission direction	upward
Lampe Nennleistung	11.2 W DC
Gesamtleistung	15.5 W
Lichtstrom (Lichtquelle)	1958 lm
Nominale Eingangsspannung	220 - 240 V AC
Eingangsspannungsbereich	220 - 240 V AC
Frequency	50 - 60 Hz
Ähnlichste Farbtemperatur / Tone	4000 K
Farbwiedergabeindex	80 Ra
Gleichstrom/Gleichspannung	AC
Isolierklasse	1
IP	IP67
IK	IK10
Glühdrahtprüfung	850°
Direkte Montage auf normal entflammaren Oberflächen	Ja
CE	Ja
Einschließlich Driver	Driver
Leuchte dimmbar	DALI
Schwenkbarkeit	Nein
Drehbarkeit	Nein
Begehbarkeit	Ja
Überrollbarkeit	Nein
Einschließlich Kabel	Ja
Kabellänge	0.2 m
Harzbeschichtung	Nein
Typ Lichtabstrahlung	Einflammig
Nettogewicht	1.5 Kg
Schutz vor elektrostatischen Entladungen	4 KV
Schutz vor Stoßspannungen	6 KV
Optiktechnologie	Dark light
Technische Merkmale des Produkts	Acquastop - TVS

## Oberfläche Gehäuse

Material	Aluminium 6060
Farbe	Eloxiertes Aluminium
Bearbeitungstyp	Anodisierung 20 µm

## Oberfläche Diffusor

Material	Extra-helles Glas - Gehärtet
Farbe	transparent
Bearbeitungstyp	Siebdruck

## Cables Electrification+signal

Cable connector	Female Plug 5 pin
IP (locked condition)	68
Cable connector	Male Plug 5 Pin

# Archiline\_A Anti-glare



Lineare Elemente | 220-240 V | 11 x powerLEDs 11.2 W DC - 15.5 W AC | CRI 80  
**81607N60**

Single emission lines for outdoor application. The natural white LED light source with a medium wide flood light distribution is composed of 11 powered LEDs with CCT of 4000 K and a CRI 80; the source luminous flux is 1958 lm, with a 174.8 lm/W nominal luminous efficacy.

The device body is made of aluminium 6060 and features a anodised aluminum finish, processed by means of 20 µm anodizing; the diffuser is made of extra clear glass - tempered with a silk-screening treatment. The ingress protection degree is IP67; the total weight is of 1.5 kg.

The total absorbed power is 15.5 W. The power supply cable is included and features a 0.2 m length.

The device features protection class I and can be wall lights or floor-mounted with an outer casing, code 98671 (for concrete or masonry).

Compliant with the EN 60598-1 standard and its specific provisions.

## Energieeffizienzklasse

ieses Produkt enthält eine Lichtquelle der Energieeffizienzklasse D.

## Illuminotechnical Eigenschaften

Light Output Ratio (LOR)	59 %
Lichtstrom (Lichtquelle)	1958 lm
Leuchten Lichtstrom	1162 lm
Consumption	15.5 W
Leuchten Lichtausbeute	74 lm/W
Farbtemperatur	4000 K
Standard Deviation of Colour Matching	1.5 Step
Farbwiedergabeindex	80 Ra

Standardumgebungstemperatur	-20 / +50°C
Typische Temperatur am Glas	40°C

## LED Life / Failure Ratio

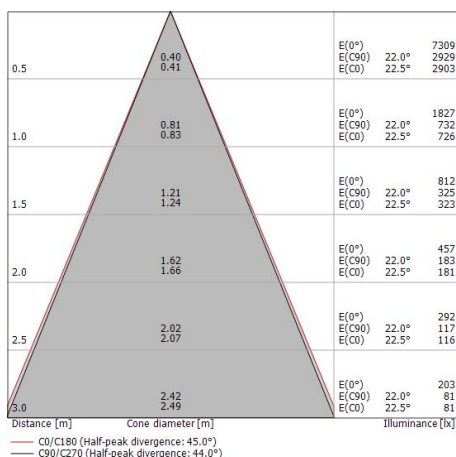
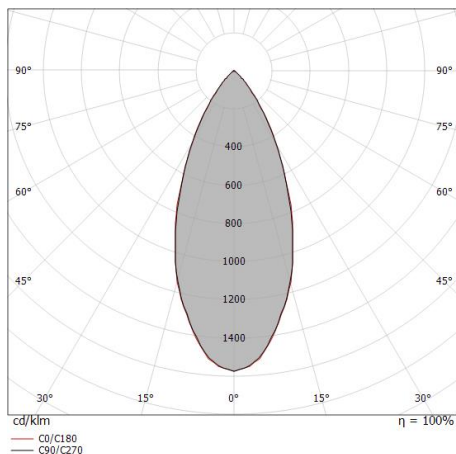
L70 B10 C0 361980h (at Tj 60 Ta 25 )

## UGR

UGR transversal	24.4
UGR axial	24.4
X=4H   Y=8H	S=0.25H
Reflection factor	70/50/20

## OPTICAL

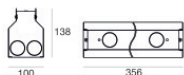
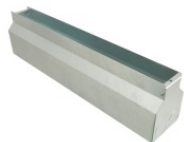
Optik C0/C180	44°
Light distribution simmetry	Symmetrical



# Archiline\_A Anti-glare



Archiline\_A Anti-glare | Lines | Accessories  
**81607N60**



Einbaugehäuse

installationsposition: wand, boden; typ installation: mauerwerk L=356mm, H=138.3mm,  
D=100.2mm.

Material:Eisen, farbe:Zink, bearbeitungstyp :Verzinken.

**Finish**

Grey

**Code**

98671



Kabel und Stecker

Länge 5000 mm.

**Code**

99822



Kabel und Stecker

Länge 1000 mm.

**Code**

99823



Kabel und Stecker

Länge 5000 mm.

**Code**

99824



Kabel und Stecker

Länge 10000 mm.

**Code**

99825



Kabel und Stecker

Länge 1000 mm.

**Code**

99826