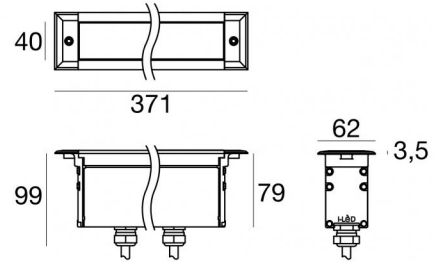


Archiline_A Anti-glare



Lineare Elemente | 220-240 V
11 x powerLEDs 11.2 W DC - 15.5 W AC | CRI 80
81607M60



Technische Daten	
Typ	Frame
Installationsposition	Wand - Boden
Installationsumgebung	Outdoor
Lichtquelle	LED
Circuit structure	powerLEDs
Optik	Medium Wide Flood
Light emission direction	upward
Lampe Nennleistung	11.2 W DC
Gesamtleistung	15.5 W
Lichtstrom (Lichtquelle)	1716 lm
Nominale Eingangsspannung	220 - 240 V AC
Eingangsspannungsbereich	220 - 240 V AC
Frequency	50 - 60 Hz
Ähnlichste Farbtemperatur / Tone	2700 K
Farbwiedergabeindex	80 Ra
Gleichstrom/Gleichspannung	AC
Isolierklasse	1
IP	IP67
IK	IK10
Glühdrahtprüfung	850°
Direkte Montage auf normal entflammaren Oberflächen	Ja
CE	Ja
Einschließlich Driver	Driver
Leuchte dimmbar	DALI
Schwenkbarkeit	Nein
Drehbarkeit	Nein
Begehbarkeit	Ja
Überrollbarkeit	Nein
Einschließlich Kabel	Ja
Kabellänge	0.2 m
Harzbeschichtung	Nein
Typ Lichtabstrahlung	Einflammig
Nettogewicht	1.5 Kg
Schutz vor elektrostatischen Entladungen	4 KV
Schutz vor Stoßspannungen	6 KV
Optiktechnologie	Dark light
Technische Merkmale des Produkts	Acquastop - TVS

Oberfläche Gehäuse

Material	Aluminium 6060
Farbe	Eloxiertes Aluminium
Bearbeitungstyp	Anodisierung 20 µm

Oberfläche Diffusor

Material	Extra-helles Glas - Gehärtet
Farbe	transparent
Bearbeitungstyp	Siebdruck

Cables Electrification+signal

Cable connector	Female Plug 5 pin
IP (locked condition)	68
Cable connector	Male Plug 5 Pin

Archiline_A Anti-glare



Lineare Elemente | 220-240 V | 11 x powerLEDs 11.2 W DC - 15.5 W AC | CRI 80
81607M60

Single emission lines for outdoor application. The super warm white LED light source with a medium wide flood light distribution is composed of 11 powered LEDs with CCT of 2700 K and a CRI 80; the source luminous flux is 1716 lm, with a 153.2 lm/W nominal luminous efficacy.

The device body is made of aluminium 6060 and features a anodised aluminum finish, processed by means of 20 µm anodizing; the diffuser is made of extra clear glass - tempered with a silk-screening treatment. The ingress protection degree is IP67; the total weight is of 1.5 kg.

The total absorbed power is 15.5 W. The power supply cable is included and features a 0.2 m length.

The device features protection class I and can be wall lights or floor-mounted with an outer casing, code 98671 (for concrete or masonry).

Compliant with the EN 60598-1 standard and its specific provisions.

Energieeffizienzklasse

ieses Produkt enthält eine Lichtquelle der Energieeffizienzklasse D.

Illuminotechnical Eigenschaften

Light Output Ratio (LOR)	60 %
Lichtstrom (Lichtquelle)	1716 lm
Leuchten Lichtstrom	1040 lm
Consumption	15.5 W
Leuchten Lichtausbeute	67 lm/W
Farbtemperatur	2700 K
Standard Deviation of Colour Matching	1.5 Step
Farbwiedergabeindex	80 Ra

Standardumgebungstemperatur	-20 / +50°C
Typische Temperatur am Glas	40°C

LED Life / Failure Ratio

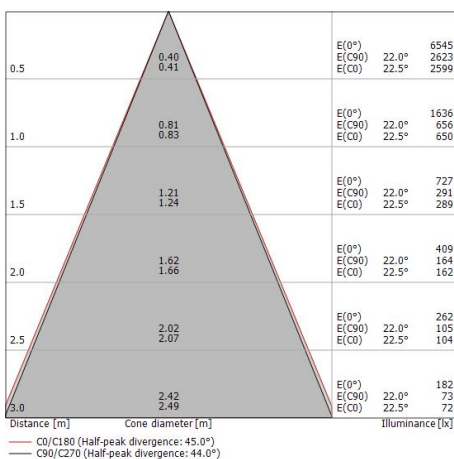
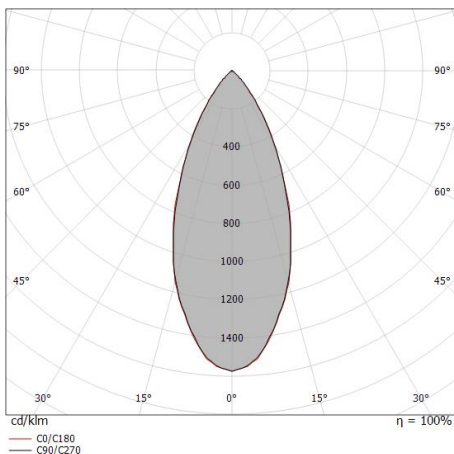
L70 B10 C0 361980h (at Tj 60 Ta 25)

UGR

UGR transversal	24
UGR axial	24.1
X=4H Y=8H	S=0.25H
Reflection factor	70/50/20

OPTICAL

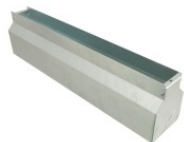
Optik C0/C180	44°
Light distribution simmetry	Symmetrical



Archiline_A Anti-glare



Archiline_A Anti-glare | Lines | Accessories
81607M60



Einbaugehäuse

installationsposition: wand, boden; typ installation: mauerwerk L=356mm, H=138.3mm,
D=100.2mm.

Material:Eisen, farbe:Zink, bearbeitungstyp :Verzinken.

Finish

Grey

Code

98671



Kabel und Stecker

Länge 5000 mm.

Code

99822



Kabel und Stecker

Länge 1000 mm.

Code

99823



Kabel und Stecker

Länge 5000 mm.

Code

99824



Kabel und Stecker

Länge 10000 mm.

Code

99825



Kabel und Stecker

Länge 1000 mm.

Code

99826