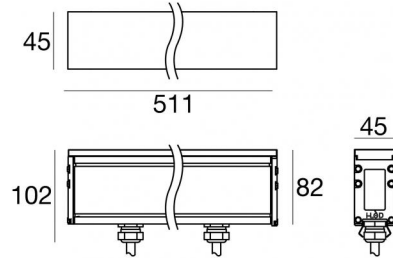


# Archiline\_F Anti-glare



Lineare Elemente | 220-240 V  
18 x powerLED 18.3 W DC - 20.5 W AC | CRI 80  
**81595W30**



Technische Daten	
Typ	Trimless
Installationsposition	Boden
Installationsumgebung	Outdoor
Lichtquelle	LED
Circuit structure	powerLED
Optik	30°
Light emission direction	upward
Lampe Nennleistung	18.3 W DC
Gesamtleistung	20.5 W
Lichtstrom (Lichtquelle)	3006 lm
Nominale Eingangsspannung	220 - 240 V AC
Eingangsspannungsbereich	220 - 240 V AC
Frequency	50 - 60 Hz
Ähnlichste Farbtemperatur / Tone	3000 K
Farbwiedergabeindex	80 Ra
Gleichstrom/Gleichspannung	AC
Isolierklasse	1
IP	IP67
IK	IK10
Glühdrahtprüfung	850°
Direkte Montage auf normal entflammaren Oberflächen	Ja
CE	Ja
Einschließlich Driver	Driver
Leuchte dimmbar	DALI
Schwenkbarkeit	Nein
Drehbarkeit	Nein
Begehbarkeit	Ja
Überrollbarkeit	5000 Kg
Einschließlich Kabel	Ja
Kabellänge	0.2 m
Harzbeschichtung	Nein
Typ Lichtabstrahlung	Einflammig
Nettogewicht	2.8 Kg
Schutz vor elektrostatischen Entladungen	4 KV
Schutz vor Stoßspannungen	6 KV
Optiktechnologie	Dark light
Technische Merkmale des Produkts	Acquastop - TVS

## Oberfläche Gehäuse

Material	Aluminium 6060
Farbe	Schwarz eloxiert
Bearbeitungstyp	Anodisierung 15 µm

## Oberfläche Diffusor

Material	Extra-helles Glas - Gehärtet
Farbe	transparent
Bearbeitungstyp	Siebdruck

## Cables Electrification+signal

Cable connector	Female Socket 5 Pin
IP (locked condition)	68
Cable connector	Male Plug 5 Pin

# Archiline\_F Anti-glare



Lineare Elemente | 220-240 V | 18 x powerLED 18.3 W DC - 20.5 W AC | CRI 80  
**81595W30**

Single emission lines for outdoor application. The warm white LED light source is composed of 18 powerLED LEDs with CCT of 3000 K and a CRI 80; the source luminous flux is 3006 lm, with a 164.3 lm/W nominal luminous efficacy.

The device body is made of aluminium 6060 and features a anodised black finish, processed by means of 15 µm anodizing; the diffuser is made of extra clear glass - tempered with a silk-screening treatment. The ingress protection degree is IP67; the total weight is of 2.8 kg.

The total absorbed power is 20.5 W. The power supply cable is included and features a 0.2 m length.

The device features protection class I and can be floor-mounted with an outer casing, code 98725(for concrete or masonry).

Compliant with the EN 60598-1 standard and its specific provisions.

## Energieeffizienzklasse

Dieses Produkt enthält 2 Lichtquellen der Energieeffizienzklasse D.

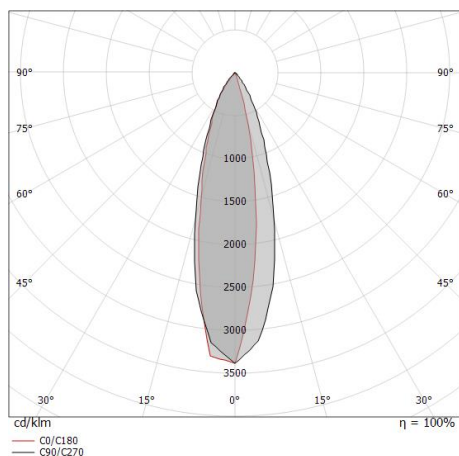
## Illuminotechnical Eigenschaften

Light Output Ratio (LOR)	39 %
Lichtstrom (Lichtquelle)	3006 lm
Leuchten Lichtstrom	1191 lm
Consumption	20.5 W
Leuchten Lichtausbeute	58 lm/W
Farbtemperatur	3000 K
Standard Deviation of Colour Matching	1.5 Step
Farbwiedergabeindex	80 Ra

Standardumgebungstemperatur	-20 / +50°C
Typische Temperatur am Glas	40°C

## LED Life / Failure Ratio


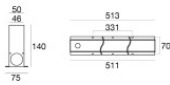






L70 B10 C0 361980h (at Tj 60 Ta 25 )



# Archiline\_F Anti-glare



Archiline\_F Anti-glare | Lines | Accessories  
**81595W30**

 	<p>Einbaugehäuse</p> <p>installationsposition: boden; typ installation: mauerwerk L=511mm, H=140mm, D=75mm.</p> <p>Material:Aluminium 6060, farbe:Schwarz eloxiert, bearbeitungstyp :Anodisierung 15 µm.</p>	<p><b>Finish</b></p> <p>■</p>	<p><b>Code</b></p> <p>98725</p>
	<p>Schlüssel</p>		<p><b>Code</b></p> <p>98957</p>
	<p>Kabel und Stecker</p> <p>Länge 5000 mm.</p>		<p><b>Code</b></p> <p>99822</p>
	<p>Kabel und Stecker</p> <p>Länge 1000 mm.</p>		<p><b>Code</b></p> <p>99823</p>
	<p>Kabel und Stecker</p> <p>Länge 5000 mm.</p>		<p><b>Code</b></p> <p>99824</p>
	<p>Kabel und Stecker</p> <p>Länge 10000 mm.</p>		<p><b>Code</b></p> <p>99825</p>
	<p>Kabel und Stecker</p> <p>Länge 1000 mm.</p>		<p><b>Code</b></p> <p>99826</p>