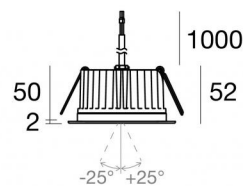
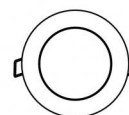


Downlights | 1 arrayLED 9 W DC 24 V | CRI 80
81244N15

86



Ø97

Technische Daten	
Installationsposition	Decke
Installationsumgebung	Outdoor
Lichtquelle	LED
Circuit structure	arrayLED
Optik	Spot
Light emission direction	downward
Lampe Nennleistung	9 W DC
Lichtstrom (Lichtquelle)	1354 lm
Eingangsspannungsbereich	24 V
Ähnlichste Farbtemperatur / Tone	4000 K
Farbwiedergabeindex	80 Ra
Gleichstrom/Gleichspannung	CV
Isolierklasse	3
IP	IP67
IK	IK10
Glühdrahtprüfung	850°
Direkte Montage auf normal entflammaren Oberflächen	Ja
CE	Ja
Einschließlich Driver	Nein
C.V. - C.C. Converter	24 V Konverter enthalten
Leuchte dimmbar	DALI - 1-10V
Schwenkbarkeit	Nein
Drehbarkeit	Ja
Gesamtwinkel (vertikale Ebene)	50 °
Begehbarkeit	Nein
Überrollbarkeit	Nein
Einschließlich Kabel	Ja
Kabellänge	1 m
Harzbeschichtung	Ja
Typ Lichtabstrahlung	Einflammig
Nettogewicht	0.5 Kg
Schutz vor elektrostatischen Entladungen	Nein
Schutz vor Stoßspannungen	Nein
Technische Merkmale des Produkts	Acquastop

Oberfläche Gehäuse

Material	Stranggepresstes Aluminium EN AB - 46100
Farbe	Schwarz
Bearbeitungstyp	Offenporige Anodisierung + Pulverlackierung

Oberfläche Diffusor

Material	Extra-helles Glas - Gehärtet
Farbe	transparent
Bearbeitungstyp	Siebdruck

Oberfläche flansch

Material	Stahl AISI 316L
Farbe	Stahl
Bearbeitungstyp	Bürsten

Elektronik89488
On/Off Driver 190~250V AC / 180~275V DC 15 W (1 art.)89179
On/Off Driver 198~264V AC 24 W (1 - 2 art.)89359
On/Off Driver 198~264V AC / 180~275V DC 48 W (1 - 5 art.)99331
On/Off Driver 198~264V AC / 176~275V DC 150 W (1 - 16 art.)99660
DALI - 1-10V Controller 24V DC 216 W (- art.)C-E500023
DALI - 1-10V - Push and Simply Dim Controller 8~53V DC 576 W (- art.)**Cables Electrification**

Cable connector No

Downlights | 1 arrayLED 9 W DC 24 V | CRI 80 81244N15

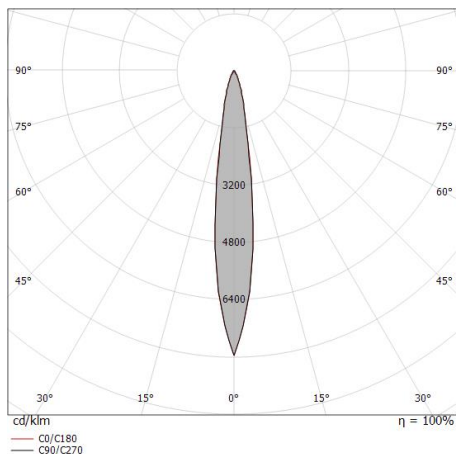
Single emission recessed downlights for outdoor application. The natural white LED light source with a spot light distribution is composed of 1 arrayed LEDs with CCT of 4000 K and a CRI 80; the source luminous flux is 1354 lm, with a 150.4 lm/W nominal luminous efficacy.

The device body is made of die-cast aluminium en ab - 46100 and features a black finish, processed by means of open pore anodizing + powder coating; the diffuser is made of extra clear glass - tempered with a silk-screening treatment. The ingress protection degree is IP67; the total weight is of 0.5 kg.

The total absorbed power is 9 W. The power supply cable is included and features a 1 m length.

The device features protection class III and can be ceiling-mounted, with a 86 mm diameter hole (in plasterboard) with an outer casing, code 99749(for concrete or masonry).

Compliant with the EN 60598-1 standard and its specific provisions.



Distance [m]	Cone diameter [m]	illuminance [lx]
0.5	0.13 0.13	E(0°) 31961 E(C90) 7.4° 15772 E(C0) 7.5° 15577
1.0	0.26 0.26	E(0°) 7990 E(C90) 7.4° 3943 E(C0) 7.5° 3894
1.5	0.39 0.39	E(0°) 3551 E(C90) 7.4° 1752 E(C0) 7.5° 1731
2.0	0.52 0.53	E(0°) 1998 E(C90) 7.4° 986 E(C0) 7.5° 974
2.5	0.65 0.66	E(0°) 1278 E(C90) 7.4° 631 E(C0) 7.5° 623
3.0	0.78 0.79	E(0°) 888 E(C90) 7.4° 438 E(C0) 7.5° 433

Distance [m] Cone diameter [m] illuminance [lx]

— C0/C180 (Half-peak divergence: 15.0°)
— C90/C270 (Half-peak divergence: 14.8°)

Energieeffizienzklasse

ieses Produkt enthält eine Lichtquelle der Energieeffizienzklasse E.

Illuminotechnical Eigenschaften

Light Output Ratio (LOR)	74 %
Lichtstrom (Lichtquelle)	1354 lm
Leuchten Lichtstrom	1003 lm
Consumption	9 W
Leuchten Lichtausbeute	111 lm/W
Farbtemperatur	4000 K
Standard Deviation of Colour Matching	2 Step MacAdam
Farbwiedergabeindex	80 Ra

Standardumgebungstemperatur	-20 / +50°C
Typische Temperatur am Glas	40°C

LED Life / Failure Ratio

L70 B10 C0 252000h (at Tj 65 Ta 25)

UGR

UGR axial	13.4
UGR transversal	13.5
X=4H Y=8H	S=0.25H
Reflection factor	70/50/20

OPTICAL

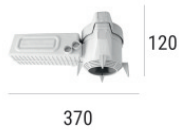
Optik C0/C180	15°
Light distribution simmetry	Symmetrical



Einbaugehäuse

installationsposition: decke; typ installation: mauerwerk L=200mm, H=113mm, D=137mm.
Material:Polypropylen, farbe:Weiß.

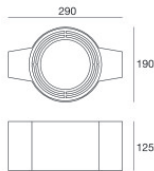
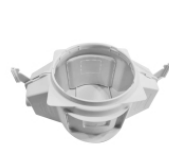
Code
89373



Einbaugehäuse

installationsposition: decke; typ installation: mauerwerk L=370mm, H=120mm, D=200mm.
Material:Polypropylen, farbe:Weiß.

Code
89374



Einbaugehäuse - (zu ergänzen mit Universalgrill 99750)

installationsposition: decke; typ installation: mauerwerk L=290mm, H=125mm, D=190mm

Code
99749



Zubehör für Außengehäuse - Universalgitter für Außengehäuse 99749

Code
99750