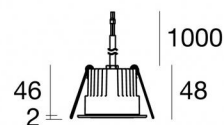


Downlights | 1 x powerLED 5 W DC 24 V | CRI 80  
81226M60



Technische Daten	
Installationsposition	Decke
Installationsumgebung	Outdoor
Lichtquelle	LED
Circuit structure	powerLED
Optik	60°
Light emission direction	downward
Lampe Nennleistung	5 W DC
Lichtstrom (Lichtquelle)	490 lm
Eingangsspannungsbereich	24 V
Ähnlichste Farbtemperatur / Tone	2700 K
Farbwiedergabeindex	80 Ra
Gleichstrom/Gleichspannung	CV
Isolierklasse	3
IP	IP67
IK	IK10
Glühdrahtprüfung	850°
Direkte Montage auf normal entflammaren Oberflächen	Ja
CE	Ja
Einschließlich Driver	Nein
C.V. - C.C. Converter	24 V Konverter enthalten
Leuchte dimmbar	DALI - 1-10V
Schwenkbarkeit	Nein
Drehbarkeit	Nein
Begehbarkeit	Nein
Überrollbarkeit	Nein
Einschließlich Kabel	Ja
Kabellänge	1 m
Harzbeschichtung	Ja
Typ Lichtabstrahlung	Einflammig
Nettogewicht	0.2 Kg
Schutz vor elektrostatischen Entladungen	Nein
Schutz vor Stoßspannungen	Nein
Technische Merkmale des Produkts	Acquastop - TVS

#### Oberfläche Gehäuse

Material	Stranggepresstes Aluminium EN AB - 46100
Farbe	Schwarz
Bearbeitungstyp	Offenporige Anodisierung + Pulverlackierung

#### Oberfläche Diffusor

Material	Extra-helles Glas - Gehärtet
Farbe	transparent

#### Oberfläche flansch

Material	Stahl AISI 316L
Farbe	Stahl
Bearbeitungstyp	Bürsten

#### Elektronik



89488  
On/Off Driver 190~250V AC / 180~275V DC 15 W



89179  
On/Off Driver 198~264V AC 24 W



89359  
On/Off Driver 198~264V AC / 180~275V DC 48 W



99331  
On/Off Driver 198~264V AC / 176~275V DC 150 W



99660  
DALI - 1-10V Controller 24V DC 216 W



C-E500023  
DALI - 1-10V - Push and Simply Dim Controller 8~53V  
DC 576 W

#### Cables Electrification with converter

Cable connector	No
-----------------	----

## Downlights | 1 x powerLED 5 W DC 24 V | CRI 80 81226M60

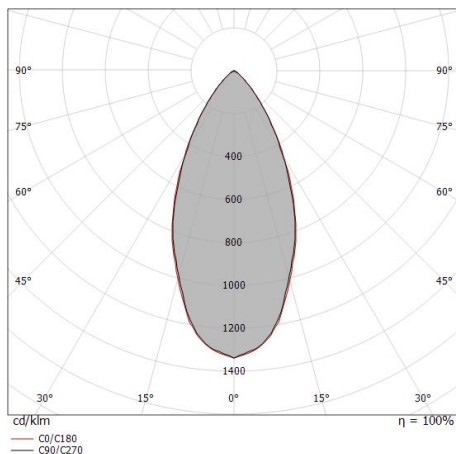
Single emission recessed downlights for outdoor application. The super warm white LED light source is composed of 1 powered LEDs with CCT of 2700 K and a CRI 80; the source luminous flux is 490 lm, with a 98.0 lm/W nominal luminous efficacy.

The device body is made of die-cast aluminium en ab - 46100 and features a black finish, processed by means of open pore anodizing + powder coating; the diffuser is made of extra clear glass - tempered. The ingress protection degree is IP67; the total weight is of 0.2 kg.

The total absorbed power is 5 W. The power supply cable is included and features a 1 m length.

The device features protection class III and can be ceiling-mounted, with a 55 mm diameter hole (in plasterboard) with an outer casing, code 99749(for concrete or masonry).

Compliant with the EN 60598-1 standard and its specific provisions.



Distance [m]	Cone diameter [m]	illuminance [lx]
0.5	0.45 0.46	E(0°) 1599 E(C90) 608 E(C0) 602
1.0	0.90 0.92	E(0°) 400 E(C90) 152 E(C0) 150
1.5	1.35 1.37	E(0°) 178 E(C90) 68 E(C0) 67
2.0	1.80 1.83	E(0°) 100 E(C90) 38 E(C0) 38
2.5	2.25 2.29	E(0°) 64 E(C90) 24 E(C0) 24
3.0	2.70 2.75	E(0°) 44 E(C90) 17 E(C0) 17

— C0/C180 (Half-peak divergence: 49.2°)  
— C90/C270 (Half-peak divergence: 48.4°)

### Energieeffizienzklasse

ieses Produkt enthält eine Lichtquelle der Energieeffizienzklasse E.

### Illuminotechnical Eigenschaften

Light Output Ratio (LOR)	61 %
Lichtstrom (Lichtquelle)	490 lm
Leuchten Lichtstrom	299 lm
Consumption	5 W
Leuchten Lichtausbeute	59 lm/W
Farbtemperatur	2700 K
Standard Deviation of Colour Matching	3 Step MacAdam
Farbwiedergabeindex	80 Ra
Black Body Locus	On
Standardumgebungstemperatur	-20 / +50°C
Typische Temperatur am Glas	40°C

### LED Life / Failure Ratio

L70 B10 C0 247450h (at Tj 60 Ta 25 )

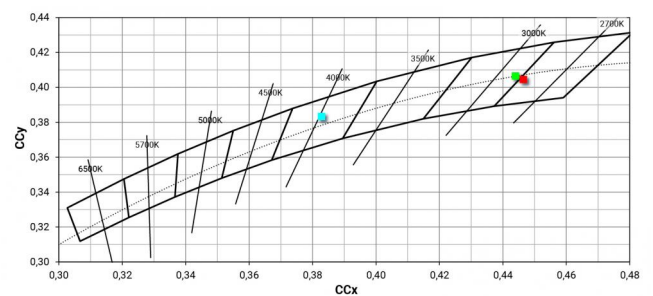
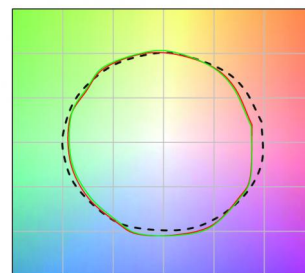
### UGR

UGR axial	19.7
UGR transversal	19.7
X=4H   Y=8H	S=0.25H
Reflection factor	70/50/20

### OPTICAL

Optik C0/C180	48°
Light distribution simmetry	Symmetrical

### COLOR VECTOR GRAPHIC





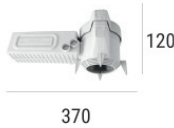
Orma\_C | Downlights | Accessories  
81226M60



Einbaugehäuse

installationsposition: decke; typ installation: mauerwerk L=200mm, H=113mm, D=137mm.  
Material:Polypropylen, farbe:Weiß.

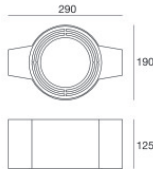
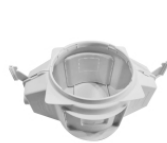
**Code**  
89373



Einbaugehäuse

installationsposition: decke; typ installation: mauerwerk L=370mm, H=120mm, D=200mm.  
Material:Polypropylen, farbe:Weiß.

**Code**  
89374



Einbaugehäuse - (zu ergänzen mit Universalgrill 99750)

installationsposition: decke; typ installation: mauerwerk L=290mm, H=125mm, D=190mm

**Code**  
99749



Zubehör für Außengehäuse - Universalgitter für Außengehäuse 99749

**Code**  
99750