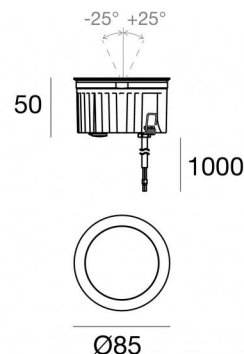




Uplights | 1 arrayLED 8 W DC 220 mA | CRI 80  
81207N15



Technische Daten	
Typ	Begehbar
Installationsposition	Boden
Installationsumgebung	Outdoor
Lichtquelle	LED
Circuit structure	arrayLED
Optik	Spot
Light emission direction	upward
Lampe Nennleistung	8 W DC
Lichtstrom (Lichtquelle)	1188 lm
Eingangsspannungsbereich	220mA
Ähnlichste Farbtemperatur / Tone	4000 K
Farbwiedergabeindex	80 Ra
Gleichstrom/Gleichspannung	CC
Isolierklasse	3
IP	IP68
Installationsbeschränkung	Nicht für Einsatz unter Wasser
IK	IK10
Glühdrahtprüfung	850°
Direkte Montage auf normal entflammaren Oberflächen	Ja
CE	Ja
Einschließlich Driver	Nein
Leuchte dimmbar	DALI - 1-10V
Schwenkbarkeit	Nein
Drehbarkeit	Ja
Gesamtwinkel (vertikale Ebene)	50 °
Begehbarkeit	Ja
Überrollbarkeit	Nein
Einschließlich Kabel	Ja
Kabellänge	1 m
Harzbeschichtung	Ja
Typ Lichtabstrahlung	Einflammig
Nettogewicht	0.5 Kg
Schutz vor elektrostatischen Entladungen	Nein
Schutz vor Stoßspannungen	Nein
Technische Merkmale des Produkts	Acquastop

#### Oberfläche Gehäuse

Material	Stranggepresstes Aluminium EN AB - 46100
Farbe	Schwarz
Bearbeitungstyp	Offenporige Anodisierung + Pulverlackierung

#### Oberfläche Diffusor

Material	Extra-helles Glas - Gehärtet
Farbe	transparent
Bearbeitungstyp	Siebdruck

#### Oberfläche flansch

Material	Stahl AISI 316L
Farbe	Stahl
Bearbeitungstyp	Bürsten

#### Elektronik



99342  
On/Off Driver 198-264V AC (1 art.)

#### Cables Electrification

Cable connector	No
-----------------	----



## Uplights | 1 arrayLED 8 W DC 220 mA | CRI 80 81207N15

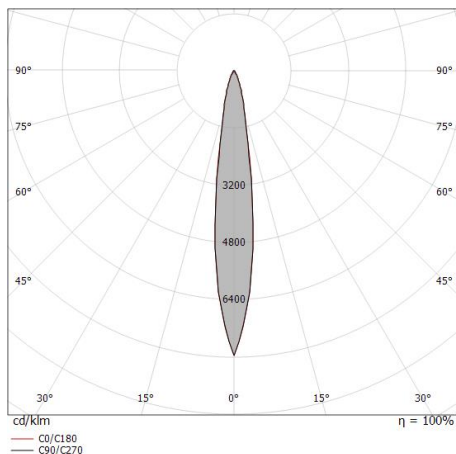
Single emission uplights for outdoor application. The natural white LED light source with a spot light distribution is composed of 1 arrayed LEDs with CCT of 4000 K and a CRI 80; the source luminous flux is 1188 lm, with a 148.5 lm/W nominal luminous efficacy.

The device body is made of die-cast aluminium en ab - 46100 and features a black finish, processed by means of open pore anodizing + powder coating; the diffuser is made of extra clear glass - tempered with a silk-screening treatment. The ingress protection degree is IP68; the total weight is of 0.5 kg. The power supply driver is not provided and is to be ordered separately.

The total absorbed power is 8 W. The power supply cable is included and features a 1 m length.

The device features protection class III and can be floor-mounted with an outer casing, code 99856(for concrete or masonry).

Compliant with the EN 60598-1 standard and its specific provisions.



Distance [m]	Cone diameter [m]	illuminance [lx]
0.5	0.18 0.18	E(0°) 28712 E(C90) 7.4° 14168 E(C0) 7.5° 13994
1.0	0.26 0.26	E(0°) 7178 E(C90) 7.4° 3542 E(C0) 7.5° 3498
1.5	0.39 0.39	E(0°) 3190 E(C90) 7.4° 1574 E(C0) 7.5° 1555
2.0	0.52 0.53	E(0°) 1794 E(C90) 7.4° 886 E(C0) 7.5° 875
2.5	0.65 0.66	E(0°) 1148 E(C90) 7.4° 567 E(C0) 7.5° 560
3.0	0.78 0.79	E(0°) 798 E(C90) 7.4° 394 E(C0) 7.5° 389

— C0/C180 (Half-peak divergence: 15.0°)  
— C90/C270 (Half-peak divergence: 14.8°)

### Energieeffizienzklasse

ieses Produkt enthält eine Lichtquelle der Energieeffizienzklasse E.

### Illuminotechnical Eigenschaften

Light Output Ratio (LOR)	75 %
Lichtstrom (Lichtquelle)	1188 lm
Leuchten Lichtstrom	901 lm
Consumption	8 W
Leuchten Lichtausbeute	112 lm/W
Farbtemperatur	4000 K
Standard Deviation of Colour Matching	2 Step MacAdam
Farbwiedergabeindex	80 Ra
Black Body Locus	On
Standardumgebungstemperatur	-20 / +50°C
Typische Temperatur am Glas	40°C

### LED Life / Failure Ratio

L70 B10 C0 252000h (at Tj 65 Ta 25 )

### UGR

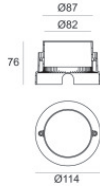
UGR axial	13
UGR transversal	13.1
X=4H   Y=8H	S=0.25H
Reflection factor	70/50/20

### OPTICAL

Optik C0/C180	15°
Light distribution simmetry	Symmetrical

### COLOR VECTOR GRAPHIC

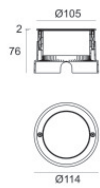




**Einbaugehäuse**

installationsposition: boden; typ installation: mauerwerk L=114mm, H=76mm, D=114mm.  
Material:Kunststoff ABS, farbe:Schwarz.

**Code**  
99651

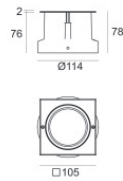
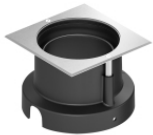


**Einbaugehäuse**

installationsposition: boden; typ installation: mauerwerk L=114mm, H=78mm, D=114mm.  
Material:Stahl AISI 316, farbe:Stahl.



**Finish**  
**Code**  
99563



**Einbaugehäuse**

installationsposition: boden; typ installation: mauerwerk L=105mm, H=76mm, D=105mm.  
Material:Kunststoff ABS, farbe:Schwarz.

**Code**  
99856