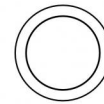


Uplights | 1 arrayLED 9 W DC 24 V | CRI 80  
81192M60



Ø85

Technische Daten	
Typ	Begehbar
Installationsposition	Boden
Installationsumgebung	Outdoor
Lichtquelle	LED
Circuit structure	arrayLED
Optik	Wide Flood
Light emission direction	upward
Lampe Nennleistung	9 W DC
Lichtstrom (Lichtquelle)	1193 lm
Eingangsspannungsbereich	24 V
Ähnlichste Farbtemperatur / Tone	2700 K
Farbwiedergabeindex	80 Ra
Gleichstrom/Gleichspannung	CV
Isolierklasse	3
IP	IP68
Installationsbeschränkung	Nicht für Einsatz unter Wasser
IK	IK10
Glühdrahtprüfung	850°
Direkte Montage auf normal entflammaren Oberflächen	Ja
CE	Ja
Einschließlich Driver	Nein
C.V. - C.C. Converter	24 V Konverter enthalten
Leuchte dimmbar	Nein
Schwenkbarkeit	Nein
Drehbarkeit	Nein
Begehbarkeit	Ja
Überrollbarkeit	Nein
Einschließlich Kabel	Ja
Kabellänge	1 m
Harzbeschichtung	Ja
Typ Lichtabstrahlung	Einflammig
Nettogewicht	0.5 Kg
Schutz vor elektrostatischen Entladungen	Nein
Schutz vor Stoßspannungen	Nein
Optiktechnologie	Dark light
Technische Merkmale des Produkts	Acquastop

#### Oberfläche Gehäuse

Material	Stranggepresstes Aluminium EN AB - 46100
Farbe	Schwarz
Bearbeitungstyp	Offenporige Anodisierung + Pulverlackierung

#### Oberfläche Diffusor

Material	Extra-helles Glas - Gehärtet
Farbe	transparent
Bearbeitungstyp	Siebdruck

#### Oberfläche flansch

Material	Stahl AISI 316L
Farbe	Stahl
Bearbeitungstyp	Bürsten

#### Elektronik



89179  
On/Off Driver 198-264V AC 24 W (1 - 2 art.)



89359  
On/Off Driver 198-264V AC / 180-275V DC 48 W (1 - 5 art.)



99331  
On/Off Driver 198-264V AC / 176-275V DC 150 W (1 - 16 art.)



99660  
DALI - 1-10V Controller 24V DC 216 W (- art.)



C-E500023  
DALI - 1-10V - Push and Simply Dim Controller 8-53V DC 576 W (- art.)

#### Cables Electrification

Cable connector	No
-----------------	----

## Uplights | 1 arrayLED 9 W DC 24 V | CRI 80 81192M60

Single emission uplights for outdoor application. The super warm white LED light source with a wide flood light distribution is composed of 1 arrayed LEDs with CCT of 2700 K and a CRI 80; the source luminous flux is 1193 lm, with a 132.6 lm/W nominal luminous efficacy.

The device body is made of die-cast aluminium en ab - 46100 and features a black finish, processed by means of open pore anodizing + powder coating; the diffuser is made of extra clear glass - tempered with a silk-screening treatment. The ingress protection degree is IP68; the total weight is of 0.5 kg.

The total absorbed power is 9 W. The power supply cable is included and features a 1 m length.

The device features protection class III and can be floor-mounted with an outer casing, code 99856(for concrete or masonry).

Compliant with the EN 60598-1 standard and its specific provisions.

### Energieeffizienzklasse

ieses Produkt enthält eine Lichtquelle der Energieeffizienzklasse F.

### Illuminotechnical Eigenschaften

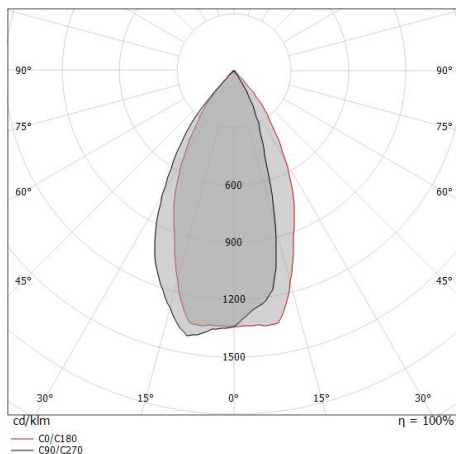
Light Output Ratio (LOR)	48 %
Lichtstrom (Lichtquelle)	1193 lm
Leuchten Lichtstrom	575 lm
Consumption	9 W
Leuchten Lichtausbeute	63 lm/W
Farbtemperatur	2700 K
Standard Deviation of Colour Matching	2 Step MacAdam
Farbwiedergabeindex	80 Ra
Black Body Locus	On
Standardumgebungstemperatur	-20 / +50°C
Typische Temperatur am Glas	40°C

### LED Life / Failure Ratio

L70 B10 C0 252000h (at Tj 65 Ta 25 )

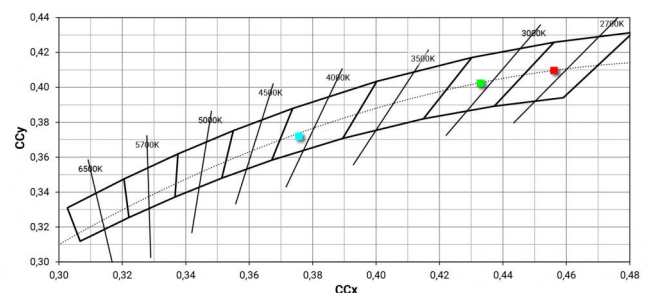
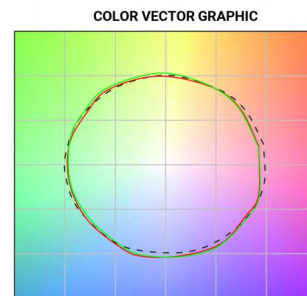
### OPTICAL

Optik C0/C180	53°
Light distribution simmetry	Asymmetrical



Distance [m]	Cone diameter [m]	E(0°) E(C0)	3087 1110
0.5	0.50	E(0°) E(C0)	26.6°
1.0	1.00	E(0°) E(C0)	772 277
1.5	1.50	E(0°) E(C0)	343 123
2.0	2.00	E(0°) E(C0)	193 69
2.5	2.50	E(0°) E(C0)	123 44
3.0	3.00	E(0°) E(C0)	86 31

Distance [m] Cone diameter [m] Illuminance [lx]  
— C0/C180 (Half-peak divergence: 53.2°)





Einbaugehäuse

installationsposition: boden; typ installation: mauerwerk L=114mm, H=78mm, D=114mm.

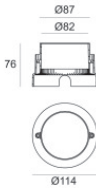
Material:Stahl AISI 316, farbe:Stahl.

Finish



Code

99563



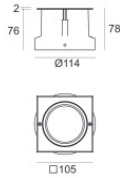
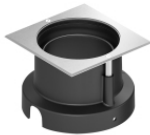
Einbaugehäuse

installationsposition: boden; typ installation: mauerwerk L=114mm, H=76mm, D=114mm.

Material:Kunststoff ABS, farbe:Schwarz.

Code

99651



Einbaugehäuse

installationsposition: boden; typ installation: mauerwerk L=105mm, H=76mm, D=105mm.

Material:Kunststoff ABS, farbe:Schwarz.

Code

99856