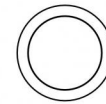


Uplights | 1 arrayLED 9 W DC 24 V | CRI 80
81192M15



Ø85

Technische Daten	
Typ	Begehbar
Installationsposition	Boden
Installationsumgebung	Outdoor
Lichtquelle	LED
Circuit structure	arrayLED
Optik	Spot
Light emission direction	upward
Lampe Nennleistung	9 W DC
Lichtstrom (Lichtquelle)	1193 lm
Eingangsspannungsbereich	24 V
Ähnlichste Farbtemperatur / Tone	2700 K
Farbwiedergabeindex	80 Ra
Gleichstrom/Gleichspannung	CV
Isolierklasse	3
IP	IP68
Installationsbeschränkung	Nicht für Einsatz unter Wasser
IK	IK10
Glühdrahtprüfung	850°
Direkte Montage auf normal entflammaren Oberflächen	Ja
CE	Ja
Einschließlich Driver	Nein
C.V. - C.C. Converter	24 V Konverter enthalten
Leuchte dimmbar	Nein
Schwenkbarkeit	Nein
Drehbarkeit	Nein
Begehbarkeit	Ja
Überrollbarkeit	Nein
Einschließlich Kabel	Ja
Kabellänge	1 m
Harzbeschichtung	Ja
Typ Lichtabstrahlung	Einflammig
Nettogewicht	0.5 Kg
Schutz vor elektrostatischen Entladungen	Nein
Schutz vor Stoßspannungen	Nein
Optiktechnologie	Dark light
Technische Merkmale des Produkts	Acquastop

Oberfläche Gehäuse

Material	Stranggepresstes Aluminium EN AB - 46100
Farbe	Schwarz
Bearbeitungstyp	Offenporige Anodisierung + Pulverlackierung

Oberfläche Diffusor

Material	Extra-helles Glas - Gehärtet
Farbe	transparent
Bearbeitungstyp	Siebdruck

Oberfläche flansch

Material	Stahl AISI 316L
Farbe	Stahl
Bearbeitungstyp	Bürsten

Elektronik



89179
On/Off Driver 198-264V AC 24 W (1 - 2 art.)



89359
On/Off Driver 198-264V AC / 180-275V DC 48 W (1 - 5 art.)



99331
On/Off Driver 198-264V AC / 176-275V DC 150 W (1 - 16 art.)



99660
DALI - 1-10V Controller 24V DC 216 W (- art.)



C-E500023
DALI - 1-10V - Push and Simply Dim Controller 8-53V DC 576 W (- art.)

Cables Electrification

Cable connector	No
-----------------	----

Uplights | 1 arrayLED 9 W DC 24 V | CRI 80 81192M15

Single emission uplights for outdoor application. The super warm white LED light source with a spot light distribution is composed of 1 arrayed LEDs with CCT of 2700 K and a CRI 80; the source luminous flux is 1193 lm, with a 132.6 lm/W nominal luminous efficacy.

The device body is made of die-cast aluminium en ab - 46100 and features a black finish, processed by means of open pore anodizing + powder coating; the diffuser is made of extra clear glass - tempered with a silk-screening treatment. The ingress protection degree is IP68; the total weight is of 0.5 kg.

The total absorbed power is 9 W. The power supply cable is included and features a 1 m length.

The device features protection class III and can be floor-mounted with an outer casing, code 99856(for concrete or masonry).

Compliant with the EN 60598-1 standard and its specific provisions.

Energieeffizienzklasse

ieses Produkt enthält eine Lichtquelle der Energieeffizienzklasse F.

Illuminotechnical Eigenschaften

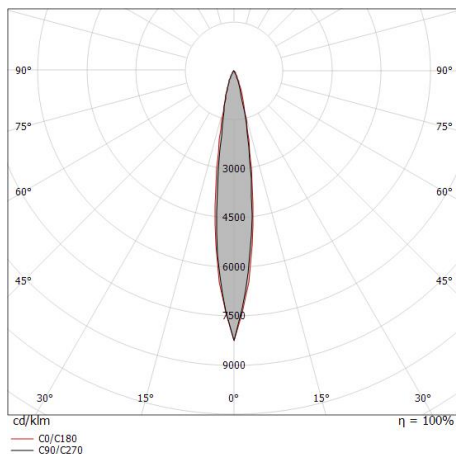
Light Output Ratio (LOR)	49 %
Lichtstrom (Lichtquelle)	1193 lm
Leuchten Lichtstrom	592 lm
Consumption	9 W
Leuchten Lichtausbeute	65 lm/W
Farbtemperatur	2700 K
Standard Deviation of Colour Matching	2 Step MacAdam
Farbwiedergabeindex	80 Ra
Black Body Locus	On
Standardumgebungstemperatur	-20 / +50°C
Typische Temperatur am Glas	40°C

LED Life / Failure Ratio

L70 B10 C0 252000h (at Tj 65 Ta 25)

OPTICAL

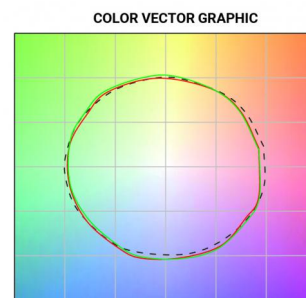
Optik C0/C180	16°
Light distribution simmetry	Asymmetrical



Distance [m]	Cone diameter [m]	Beam diameter [m]	E(0°) E(C0)	8.0°	19518 9505
0.5	0.14		E(0°) E(C0)	8.0°	4880 2376
1.0	0.28		E(0°) E(C0)	8.0°	2169 1056
1.5	0.42		E(0°) E(C0)	8.0°	1220 594
2.0	0.56		E(0°) E(C0)	8.0°	781 380
2.5	0.70		E(0°) E(C0)	8.0°	542 264
3.0	0.84		E(0°) E(C0)	8.0°	

Distance [m] Cone diameter [m] Illuminance [lx]

— C0/C180 (Half-peak divergence: 16.0°)





Einbaugehäuse

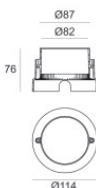
installationsposition: boden; typ installation: mauerwerk L=114mm, H=78mm, D=114mm.

Material:Stahl AISI 316, farbe:Stahl.

Finish

Code

99563



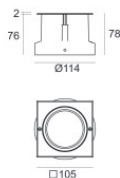
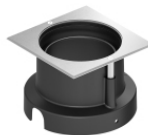
Einbaugehäuse

installationsposition: boden; typ installation: mauerwerk L=114mm, H=76mm, D=114mm.

Material:Kunststoff ABS, farbe:Schwarz.

Code

99651



Einbaugehäuse

installationsposition: boden; typ installation: mauerwerk L=105mm, H=76mm, D=105mm.

Material:Kunststoff ABS, farbe:Schwarz.

Code

99856