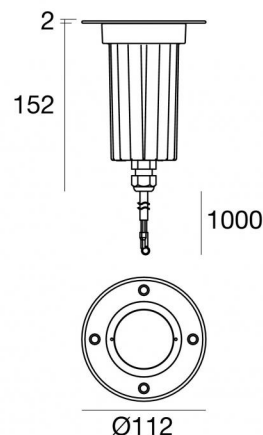


Suelo_RX Pro



Uplights | 198-264 V
1 x powerLED 8 W DC - 9 W AC | CRI 80

80574M06



Technische Daten	
Typ	Überrollbar
Installationsposition	Boden
Installationsumgebung	Outdoor
Lichtquelle	LED
Circuit structure	powerLED
Optik	Ultra Spot
Light emission direction	upward
Lampe Nennleistung	8 W DC
Gesamtleistung	9 W
Lichtstrom (Lichtquelle)	877 lm
Nominale Eingangsspannung	220 - 240 V AC
Eingangsspannungsbereich	198 - 264 V AC
Frequency	50 - 60 Hz
Ähnlichste Farbtemperatur / Tone	2700 K
Farbwiedergabeindex	80 Ra
Gleichstrom/Gleichspannung	AC
Isolierklasse	1
IP	IP68
Installationsbeschränkung	Nicht für Einsatz unter Wasser
IK	IK10
Glühdrahtprüfung	850°
Direkte Montage auf normal entflammaren Oberflächen	Ja
CE	Ja
Einschließlich Driver	Driver
Leuchte dimmbar	Nein
Schwenkbarkeit	Nein
Drehbarkeit	Nein
Begehbarkeit	Ja
Überrollbarkeit	2500 Kg
Einschließlich Kabel	Ja
Kabellänge	1 m
Harzbeschichtung	Ja
Typ Lichtabstrahlung	Einflammig
Nettogewicht	0.780 Kg
Schutz vor elektrostatischen Entladungen	Ja
Schutz vor Stoßspannungen	4 KV
Optiktechnologie	Honey comb - Optica arretrata low glare
Technische Merkmale des Produkts	Acquastop - TVS

Oberfläche Gehäuse	
Material	Stranggepresstes Aluminium EN AB - 46100
Farbe	Schwarz
Bearbeitungstyp	Offenporige Anodisierung + Pulverlackierung
Oberfläche Diffusor	
Material	Extra-helles Glas - Gehärtet
Farbe	transparent
Oberfläche flansch	
Material	Stahl AISI 316L
Farbe	Stahl
Bearbeitungstyp	Bürsten



Uplights | 198-264 V | 1 x powerLED 8 W DC - 9 W AC | CRI 80
80574M06

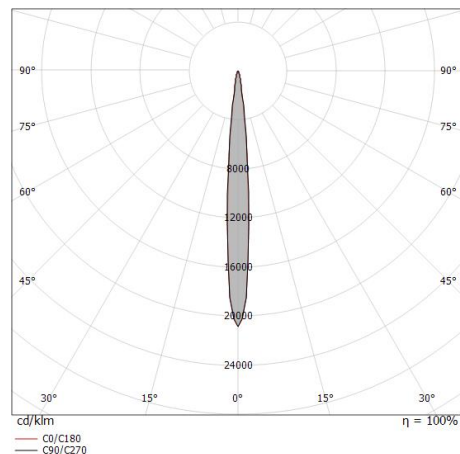
Single emission uplights for outdoor application. The super warm white LED light source with a ultra spot light distribution is composed of 1 powered LEDs with CCT of 2700 K and a CRI 80; the source luminous flux is 877 lm, with a 109.6 lm/W nominal luminous efficacy.

The device body is made of die-cast aluminium en ab - 46100 and features a black finish, processed by means of open pore anodizing + powder coating; the diffuser is made of extra clear glass - tempered. The ingress protection degree is IP68; the total weight is of 0.780 kg.

The total absorbed power is 9 W. The power supply cable is included and features a 1 m length.

The device features protection class I and can be floor-mounted with an outer casing, code 98122(for concrete or masonry).

Compliant with the EN 60598-1 standard and its specific provisions.



Distance [m]	Cone diameter [m]	illuminance [lx]
0.5	0.08 0.08	E(0°) 38527 E(C90) 4.8° 19312 E(C0) 4.6° 19419
1.0	0.12 0.14	E(0°) 9632 E(C90) 4.8° 4828 E(C0) 4.6° 4855
1.5	0.25 0.24	E(0°) 4281 E(C90) 4.8° 2146 E(C0) 4.6° 2158
2.0	0.34 0.32	E(0°) 2408 E(C90) 4.8° 1207 E(C0) 4.6° 1214
2.5	0.42 0.40	E(0°) 1541 E(C90) 4.8° 772 E(C0) 4.6° 777
3.0	0.50 0.48	E(0°) 1070 E(C90) 4.8° 536 E(C0) 4.6° 539

— C0/C180 (Half-peak divergence: 9.2°)
— C90/C270 (Half-peak divergence: 9.6°)

Energieeffizienzklasse

ieses Produkt enthält eine Lichtquelle der Energieeffizienzklasse E.

Illuminotechnical Eigenschaften

Light Output Ratio (LOR)	52 %
Lichtstrom (Lichtquelle)	877 lm
Leuchten Lichtstrom	462 lm
Consumption	9 W
Leuchten Lichtausbeute	51 lm/W
Farbtemperatur	2700 K
Standard Deviation of Colour Matching	2 Step MacAdam
Farbwiedergabeindex	80 Ra
Black Body Locus	On
Standardumgebungstemperatur	-20 / +50°C
Typische Temperatur am Glas	40°C

LED Life / Failure Ratio

L70 B10 C0 247450h (at Tj 60 Ta 25)

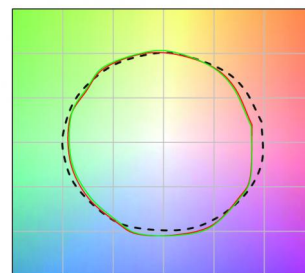
UGR

UGR axial	10.2
UGR transversal	9.2
X=4H Y=8H	S=0.25H
Reflection factor	70/50/20

OPTICAL

Optik C0/C180	9°
Light distribution simmetry	Symmetrical

COLOR VECTOR GRAPHIC





Suelo_RX Pro | Uplights | Accessories
80574M06



Einbaugehäuse

installationsposition: boden; typ installation: mauerwerk L=110mm, H=220mm, D=110mm.

Material:Kunststoff ABS, farbe:Schwarz.

Code

98122