

# Buzzer



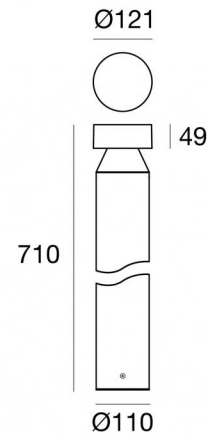
Poller & Mastaufsatzleuchten | 1 arrayLED 10 W AC 200-264 V AC | CRI 80  
76896W00



360° light



180° light



Technische Daten	
Typ	Poller
Installationsposition	Boden
Installationsumgebung	Outdoor
Lichtquelle	LED
Circuit structure	arrayLED
Optik	Asymmetric 360°
Light emission direction	downward
Lampe Nennleistung	10 W AC
Lichtstrom (Lichtquelle)	1150 lm
Ähnlichste Farbtemperatur / Tone	3000 K
Farbwiedergabeindex	80 Ra
Gleichstrom/Gleichspannung	AC
Isolierklasse	1
IP	IP65
IK	IK09
Glühdrahtprüfung	850°
Direkte Montage auf normal entflammaren Oberflächen	Ja
CE	Ja
Leuchte dimmbar	Nein
Schwenkbarkeit	Nein
Drehbarkeit	Nein
Begehbarkeit	Nein
Überrollbarkeit	Nein
Einschließlich Kabel	Nein
Harzbeschichtung	Nein
Typ Lichtabstrahlung	Emissione Radiale
Nettogewicht	1.9 Kg
Schutz vor elektrostatischen Entladungen	Nein
Schutz vor Stoßspannungen	1.5 KV

## Oberfläche Gehäuse

Material	Stranggepresstes Aluminium EN AB - 46100
Farbe	Dark brown
Bearbeitungstyp	Offenporige Anodisierung + Pulverlackierung

## Oberfläche Diffusor

Material	Polycarbonat UV-beständige
Farbe	transparent

## Oberfläche sockel

Material	PC
Farbe	Schwarz

Poller & Mastaufsatzleuchten | 1 arrayLED 10 W AC 200-264 V AC | CRI 80  
**76896W00**

Radial diffusion bollard & pole for outdoor application. The warm white LED light source with a asymmetric 360° light distribution is composed of 1 arrayed LEDs with CCT of 3000 K and a CRI 80; the source luminous flux is 1150 lm, with a 115.0 lm/W nominal luminous efficacy.

The device body is made of die-cast aluminium en ab - 46100 and features a dark brown finish, processed by means of open pore anodizing + powder coating; the diffuser is made of uv resistant polycarbonate. The ingress protection degree is IP65; the total weight is of 1.9 kg.

The total absorbed power is 10 W.

The device features protection class I and can be floor-mounted.

Compliant with the EN 60598-1 standard and its specific provisions.

### Energieeffizienzklasse

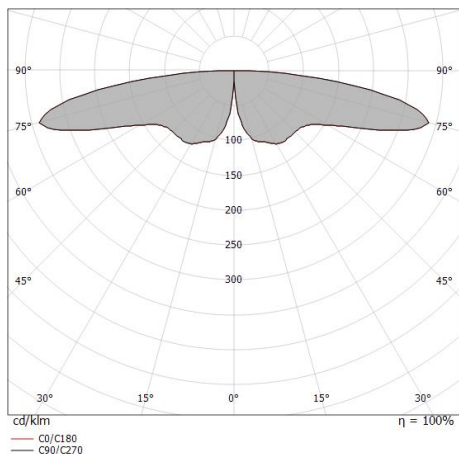
ieses Produkt enthält eine Lichtquelle der Energieeffizienzklasse E.

### Illuminotechnical Eigenschaften

Light Output Ratio (LOR)	22 %
Lichtstrom (Lichtquelle)	1150 lm
Leuchten Lichtstrom	255 lm
Consumption	10 W
Leuchten Lichtausbeute	25 lm/W
Farbtemperatur	3000 K
Standard Deviation of Colour Matching	3 Step MacAdam
Farbwiedergabeindex	80 Ra
Standardumgebungstemperatur	-20 / +50°C
Typische Temperatur am Glas	40°C

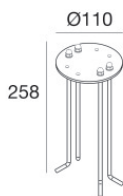
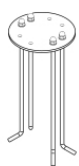
### OPTICAL

Optik C0/C180	168°
Light distribution simmetry	Symmetrical





Buzzer | Bollard & Pole | Accessories  
**76896W00**



Erdspießen - Edelstahlschrauben mit Positionierungsschablone  
Material Verkleidung: stahl

**Code**

W-F900001