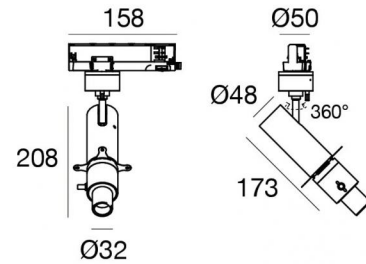


Pound_Shaper_medium



Scheinwerfer | 198-264 V
1 arrayLED 11 W DC - 13 W AC | CRI 98
76669N66



Technische Daten	
Typ	Schiene
Installationsposition	Decke
Installationsumgebung	Indoor
Lichtquelle	LED
Circuit structure	arrayLED
Optik	Shaper Medium Distance
Light emission direction	frontal
Lampe Nennleistung	11 W DC
Gesamtleistung	13 W
Lichtstrom (Lichtquelle)	1493 lm
Nominale Eingangsspannung	220 - 240 V AC
Eingangsspannungsbereich	198 - 264 V AC
Frequency	50 - 60 Hz
Ähnlichste Farbtemperatur / Tone	4000 K
Farbwiedergabeindex	98 Ra
Gleichstrom/Gleichspannung	AC
Isolierklasse	2
IP	IP20
Glühdrahtprüfung	850°
Direkte Montage auf normal entflammaren Oberflächen	Ja
CE	Ja
Einschließlich Driver	Driver
Leuchte dimmbar	Dimming on Board
Schwenkbarkeit	Orientabile
Gesamtwinkel (vertikale Ebene)	90 °
Gesamtwinkel (horizontale Ebene)	360 °
Drehbarkeit	Nein
Begehbarkeit	Nein
Überrollbarkeit	Nein
Einschließlich Kabel	Nein
Harzbeschichtung	Nein
Typ Lichtabstrahlung	Einflammig
Nettogewicht	0.53 Kg
Schutz vor elektrostatischen Entladungen	Ja
Schutz vor Stoßspannungen	2 KV

Oberfläche Gehäuse	
Material	Stranggepresstes Aluminium EN AB - 46100
Farbe	Weiß
Bearbeitungstyp	Pulverbeschichtung

Pound_Shaper_medium



Scheinwerfer | 198-264 V | 1 arrayLED 11 W DC - 13 W AC | CRI 98
76669N66

Single emission projectors for indoor application. The natural white LED light source with a shaper medium distance light distribution is composed of 1 arrayed LEDs with CCT of 4000 K and a CRI 98; the source luminous flux is 1493 lm, with a 135.7 lm/W nominal luminous efficacy.

The device body is made of die-cast aluminium en ab - 46100 and features a white finish, processed by means of powder coating. The ingress protection degree is IP20; the total weight is of 0.53 kg.

The total absorbed power is 13 W.

The device features protection class II and can be ceiling-mounted.

Compliant with the EN 60598-1 standard and its specific provisions.

Energieeffizienzklasse

ieses Produkt enthält eine Lichtquelle der Energieeffizienzklasse F.

Illuminotechnical Eigenschaften

Light Output Ratio (LOR)	10 %
Lichtstrom (Lichtquelle)	1493 lm
Leuchten Lichtstrom	159 lm
Consumption	13 W
Leuchten Lichtausbeute	12 lm/W
Farbtemperatur	4000 K
Standard Deviation of Colour Matching	2 Step MacAdam
Farbwiedergabeindex	98 Ra
Black Body Locus	On
Standardumgebungstemperatur	-20 / +50°C
Typische Temperatur am Glas	45°C

LED Life / Failure Ratio

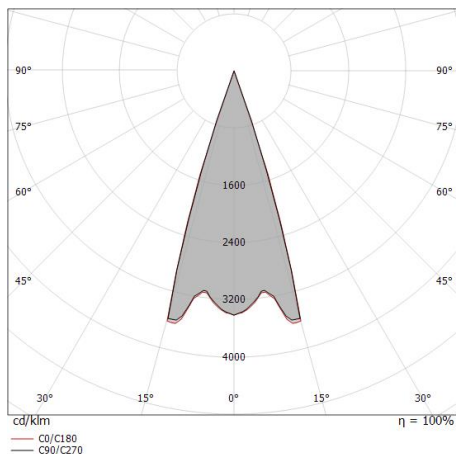
L70 B10 C0 252000h (at Tj 65 Ta 25)

UGR

UGR axial	-8.2
UGR transversal	-8.2
X=4H Y=8H	S=0.25H
Reflection factor	70/50/20

OPTICAL

Optik C0/C180	35°
Light distribution simmetry	Symmetrical



Distance [m]	Cone diameter [m]	illuminance [lx]
0.5	0.32 0.32	E(0°) 2165 E(C90) 1005 E(C0) 1001
1.0	0.63 0.63	E(0°) 541 E(C90) 251 E(C0) 250
1.5	0.95 0.95	E(0°) 241 E(C90) 112 E(C0) 111
2.0	1.26 1.27	E(0°) 135 E(C90) 63 E(C0) 63
2.5	1.58 1.59	E(0°) 87 E(C90) 40 E(C0) 40
3.0	1.89 1.90	E(0°) 60 E(C90) 28 E(C0) 28

— C0/C180 (Half-peak divergence: 35.2°)
— C90/C270 (Half-peak divergence: 35.0°)

COLOR VECTOR GRAPHIC



Pound_Shaper_medium



Pound_Shaper_medium | Projectors | Accessories
76669N66



Stromversorgung
Material:PC, farbe:Weiß.

Code
81033



Stromversorgung
Material:PC, farbe:Weiß.

Code
81036



Stromversorgung
Material:PC, farbe:Schwarz.

Code
81037



Stromversorgung
Material:PC, farbe:Schwarz.

Code
81034



Endkappe
Material:PC, farbe:Weiß.

Code
80999



Endkappe
Material:PC, farbe:Schwarz.

Code
81000



Endkappe
Material:PC, farbe:Weiß.

Code
81002



Endkappe
Material:PC, farbe:Schwarz.

Code
81003

Pound_Shaper_medium

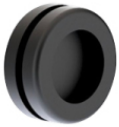


Pound_Shaper_medium | Projectors | Accessories
76669N66



Endkappe
Material:Weiß.

Code
81084



Endkappe
Material:Schwarz, farbe:Schwarz.

Code
81085



Deckenrosette
Material:Kunststoff, farbe:Weiß.

Code
81012



Deckenrosette
Material:Kunststoff, farbe:Schwarz.

Code
81014



Deckenrosette
Material:Kunststoff, farbe:Weiß.

Code
81013



Deckenrosette
Material:Kunststoff, farbe:Schwarz.

Code
81015



Klammer
L=35mm, H=14mm, D=24mm.
Material:Aluminium, farbe:poliert.

Finish
Anod. Al. **Code**
81086



Klammer
L=180mm, H=24mm, D=26mm.
Material:Aluminium, farbe:Eloxiertes Aluminium, bearbeitungstyp :Eloxierung.

Finish
Code
81024

Pound_Shaper_medium



Pound_Shaper_medium | Projectors | Accessories
76669N66



Klammer

L=180mm, H=24mm, D=20mm.

Material:Aluminium, farbe:Weiß RAL 9010, bearbeitungstyp :Lackierung.

Finish

White

Code

81025



Klammer

L=180mm, H=24mm, D=20mm.

Material:Aluminium, farbe:Schwarz RAL 9005, bearbeitungstyp :Lackierung.

Finish

Black

Code

81026



Klammer

L=35mm, H=14mm, D=24mm.

Material:Aluminium, farbe:Weiß, bearbeitungstyp :Lackierung.

Finish

White

Code

81087



Klammer

L=35mm, H=14mm, D=24mm.

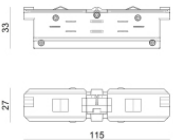
Material:Aluminium, farbe:Schwarz, bearbeitungstyp :Lackierung.

Finish

Black

Code

81088



Kabelverbindung

Typ linear.

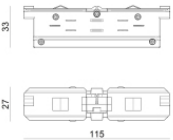
Material:PC, farbe:Weiß.

Finish

White

Code

81039



Kabelverbindung

Typ linear.

Material:PC, farbe:Schwarz.

Finish

Black

Code

81040



Kabelverbindung

Typ linear.

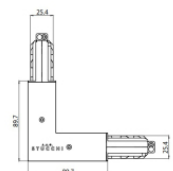
Material:PC, farbe:Weiß.

Finish

White

Code

81042



Kabelverbindung

Typ linear.

Material:PC, farbe:Weiß.

Finish

White

Code

81045

Pound_Shaper_medium



Pound_Shaper_medium | Projectors | Accessories
76669N66

		<p>Kabelverbindung Typ linear. Material:PC, farbe:Weiß.</p>	<table border="1"> <thead> <tr> <th>Finish</th> <th>Code</th> </tr> </thead> <tbody> <tr> <td>White</td> <td>81048</td> </tr> </tbody> </table>	Finish	Code	White	81048
Finish	Code						
White	81048						
		<p>Kabelverbindung Typ flexible curve. Material:PC, farbe:Weiß.</p>	<table border="1"> <thead> <tr> <th>Finish</th> <th>Code</th> </tr> </thead> <tbody> <tr> <td>White</td> <td>81066</td> </tr> </tbody> </table>	Finish	Code	White	81066
Finish	Code						
White	81066						
		<p>Kabelverbindung Typ linear. Material:PC, farbe:Weiß.</p>	<table border="1"> <thead> <tr> <th>Finish</th> <th>Code</th> </tr> </thead> <tbody> <tr> <td>White</td> <td>81063</td> </tr> </tbody> </table>	Finish	Code	White	81063
Finish	Code						
White	81063						
		<p>Kabelverbindung Typ linear. Material:PC, farbe:Weiß.</p>	<table border="1"> <thead> <tr> <th>Finish</th> <th>Code</th> </tr> </thead> <tbody> <tr> <td>White</td> <td>81051</td> </tr> </tbody> </table>	Finish	Code	White	81051
Finish	Code						
White	81051						
		<p>Kabelverbindung Typ linear. Material:PC, farbe:Weiß.</p>	<table border="1"> <thead> <tr> <th>Finish</th> <th>Code</th> </tr> </thead> <tbody> <tr> <td>White</td> <td>81054</td> </tr> </tbody> </table>	Finish	Code	White	81054
Finish	Code						
White	81054						
		<p>Kabelverbindung Typ linear. Material:PC, farbe:Weiß.</p>	<table border="1"> <thead> <tr> <th>Finish</th> <th>Code</th> </tr> </thead> <tbody> <tr> <td>White</td> <td>81057</td> </tr> </tbody> </table>	Finish	Code	White	81057
Finish	Code						
White	81057						
		<p>Kabelverbindung Typ linear. Material:PC, farbe:Weiß.</p>	<table border="1"> <thead> <tr> <th>Finish</th> <th>Code</th> </tr> </thead> <tbody> <tr> <td>White</td> <td>81060</td> </tr> </tbody> </table>	Finish	Code	White	81060
Finish	Code						
White	81060						
		<p>Kabelverbindung Typ linear. Material:PC, farbe:Schwarz.</p>	<table border="1"> <thead> <tr> <th>Finish</th> <th>Code</th> </tr> </thead> <tbody> <tr> <td>Black</td> <td>81043</td> </tr> </tbody> </table>	Finish	Code	Black	81043
Finish	Code						
Black	81043						

Pound_Shaper_medium



Pound_Shaper_medium | Projectors | Accessories
76669N66

		<p>Kabelverbindung Typ linear. Material:PC, farbe:Schwarz.</p>	<p>Finish Black</p>	<p>Code 81046</p>
		<p>Kabelverbindung Typ linear. Material:PC, farbe:Schwarz.</p>	<p>Finish Black</p>	<p>Code 81049</p>
		<p>Kabelverbindung Typ flexible curve. Material:PC, farbe:Schwarz.</p>	<p>Finish Black</p>	<p>Code 81067</p>
		<p>Kabelverbindung Typ linear. Material:PC, farbe:Schwarz.</p>	<p>Finish Black</p>	<p>Code 81064</p>
		<p>Kabelverbindung Typ linear. Material:PC, farbe:Schwarz.</p>	<p>Finish Black</p>	<p>Code 81052</p>
		<p>Kabelverbindung Typ linear. Material:PC, farbe:Schwarz.</p>	<p>Finish Black</p>	<p>Code 81055</p>
		<p>Kabelverbindung Typ linear. Material:PC, farbe:Schwarz.</p>	<p>Finish Black</p>	<p>Code 81058</p>
		<p>Kabelverbindung Typ linear. Material:PC, farbe:Schwarz.</p>	<p>Finish Black</p>	<p>Code 81061</p>

Pound_Shaper_medium



Pound_Shaper_medium | Projectors | Accessories

76669N66



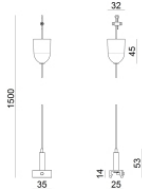
Hängeleuchten
Material:Kunststoff, farbe:Weiß.

Code
81006



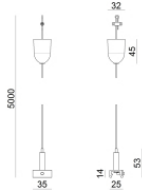
Hängeleuchten
Material:Kunststoff, farbe:Weiß.

Code
81007



Hängeleuchten
Material:Kunststoff, farbe:Schwarz.

Code
81008



Hängeleuchten
Material:Kunststoff, farbe:Schwarz.

Code
81009



Hängeleuchten
Material:Kunststoff, farbe:Weiß.

Code
81018



Hängeleuchten
Material:Kunststoff, farbe:Schwarz.

Code
81019



Hängeleuchten
Material:Kunststoff, farbe:Weiß.

Code
81021



Hängeleuchten
Material:Kunststoff, farbe:Schwarz.

Code
81022

Pound_Shaper_medium



Pound_Shaper_medium | Projectors | Accessories

76669N66

		Drahtabdeckung Material:PC, farbe:Weiß.	Code <u>81069</u>
		Drahtabdeckung Material:PC, farbe:Weiß.	Code <u>81072</u>
		Drahtabdeckung Material:PC, farbe:Weiß.	Code <u>81075</u>
		Drahtabdeckung Material:PC, farbe:Weiß.	Code <u>81078</u>
		Drahtabdeckung Material:PC, farbe:Weiß.	Code <u>81081</u>
		Drahtabdeckung Material:PC, farbe:Schwarz.	Code <u>81070</u>
		Drahtabdeckung Material:PC, farbe:Schwarz.	Code <u>81073</u>
		Drahtabdeckung Material:PC, farbe:Schwarz.	Code <u>81076</u>

Pound_Shaper_medium



Pound_Shaper_medium | Projectors | Accessories
76669N66

		<p>Drahtabdeckung Material:PC, farbe:Schwarz.</p>	<p>Code <u>81079</u></p>
		<p>Drahtabdeckung Material:PC, farbe:Schwarz.</p>	<p>Code <u>81082</u></p>
		<p>Drahtabdeckung Material:Weiß.</p>	<p>Code <u>83249</u></p>
		<p>Drahtabdeckung Material:Schwarz, farbe:Schwarz.</p>	<p>Code <u>83250</u></p>
			<p>Code <u>81094</u></p>
			<p>Code <u>81091</u></p>
			<p>Code <u>81095</u></p>
			<p>Code <u>81093</u></p>

Pound_Shaper_medium



Pound_Shaper_medium | Projectors | Accessories
76669N66

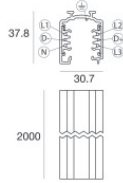
	Werkzeug	Code
		81005
		Schiene
		Länge: 1000mm; Typ Schiene: Standard.
		Material:Aluminium, farbe:Weiß, bearbeitungstyp :Lackierung.
		Finish
		White
		Code
		80990
		Schiene
		Länge: 2000mm; Typ Schiene: Standard.
		Material:Aluminium, farbe:Weiß, bearbeitungstyp :Lackierung.
		Finish
		White
		Code
		80991
		Schiene
		Länge: 3000mm; Typ Schiene: Standard.
		Material:Aluminium, farbe:Weiß, bearbeitungstyp :Lackierung.
		Finish
		White
		Code
		80992
		Schiene
		Länge: 1000mm; Typ Schiene: Standard.
		Material:Aluminium, farbe:Schwarz, bearbeitungstyp :Lackierung.
		Finish
		Black
		Code
		80993
		Schiene
		Länge: 2000mm; Typ Schiene: Standard.
		Material:Aluminium, farbe:Schwarz, bearbeitungstyp :Lackierung.
		Finish
		Black
		Code
		80994
		Schiene
		Länge: 3000mm; Typ Schiene: Standard.
		Material:Aluminium, farbe:Schwarz, bearbeitungstyp :Lackierung.
		Finish
		Black
		Code
		80995
		Schiene
		Länge: 1000mm; Typ Schiene: Standard.
		Material:Aluminium, farbe:Weiß, bearbeitungstyp :Lackierung.
		Finish
		White
		Code
		83336

Pound_Shaper_medium



Pound_Shaper_medium | Projectors | Accessories

76669N66



Schiene

Länge: 2000mm; Typ Schiene: Standard.

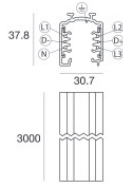
Material:Aluminium, farbe:Weiß, bearbeitungstyp :Lackierung.

Finish

White

Code

83337



Schiene

Länge: 3000mm; Typ Schiene: Standard.

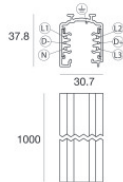
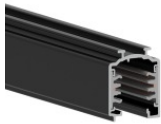
Material:Aluminium, farbe:Weiß, bearbeitungstyp :Lackierung.

Finish

White

Code

83338



Schiene

Länge: 1000mm; Typ Schiene: Standard.

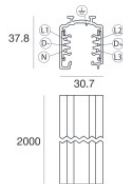
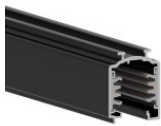
Material:Aluminium, farbe:Schwarz, bearbeitungstyp :Lackierung.

Finish

Black

Code

83339



Schiene

Länge: 2000mm; Typ Schiene: Standard.

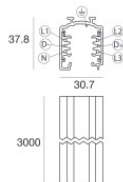
Material:Aluminium, farbe:Schwarz, bearbeitungstyp :Lackierung.

Finish

Black

Code

83340



Schiene

Länge: 3000mm; Typ Schiene: Standard.

Material:Aluminium, farbe:Schwarz, bearbeitungstyp :Lackierung.

Finish

Black

Code

83341