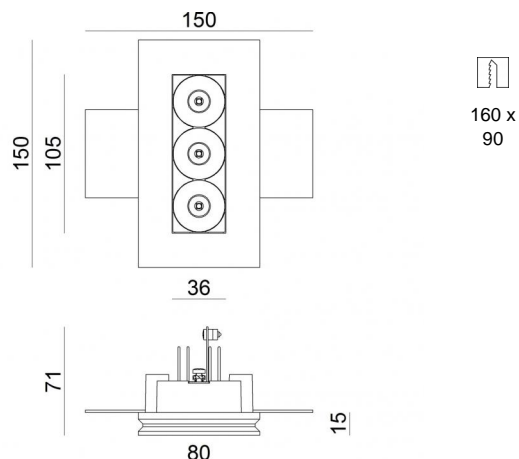
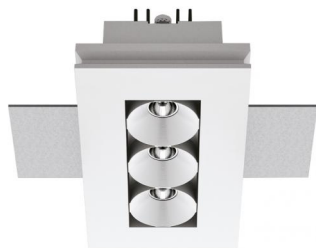


Gypsum Cell



Downlights | 3 x powerLEDs 6 W DC 630 mA | CRI 80
64547N30



Technische Daten	
Installationsposition	Decke
Installationsumgebung	Indoor
Lichtquelle	LED
Circuit structure	powerLEDs
Optik	Medium Flood
Light emission direction	downward
Lampe Nennleistung	6 W DC
Lichtstrom (Lichtquelle)	711 lm
Eingangsspannungsbereich	630mA
Ähnlichste Farbtemperatur / Tone	4000 K
Farbwiedergabeindex	80 Ra
Gleichstrom/Gleichspannung	CC
Isolierklasse	3
IP	IP20
Glühdrahtprüfung	850°
Direkte Montage auf normal entflammaren Oberflächen	Ja
CE	Ja
Einschließlich Driver	Nein
Leuchte dimmbar	DALI - 1-10V
Schwenkbarkeit	Nein
Drehbarkeit	Nein
Begehbarkeit	Nein
Überrollbarkeit	Nein
Einschließlich Kabel	Ja
Kabellänge	0.170 m
Harzbeschichtung	Nein
Typ Lichtabstrahlung	Einflammig
Nettogewicht	0.500 Kg
Schutz vor elektrostatischen Entladungen	Nein
Schutz vor Stoßspannungen	Nein
Technische Merkmale des Produkts	TVS

Oberfläche Gehäuse

Material	gesso
Farbe	Weiß

Oberfläche Diffusor

Material	ABS
Farbe	Weiß

Oberfläche strahler

Material	Aluminium 6060
Farbe	Schwarz eloxiert
Bearbeitungstyp	Anodisierung 15 µm

Elektronik

	99115 1-10V - N/O button Multi Power 198~264V AC / 180~275V DC (1 - 3 art.)
--	--

	99105 On/Off Driver 198~264V AC (2 - 4 art.)
--	---

	99376 On/Off Driver 198~264V AC (1 - 2 art.)
--	---

	C-E100001 Push and Simply Dim - DALI-2 Multi Power 198~264V AC / 180~275V DC (2 - 4 art.)
--	--

Cables Electrification

Cable connector	No
-----------------	----

Downlights | 3 x powerLEDs 6 W DC 630 mA | CRI 80
64547N30

Single emission recessed downlights for indoor application. The natural white LED light source with a medium flood light distribution is composed of 3 powered LEDs with CCT of 4000 K and a CRI 80; the source luminous flux is 711 lm, with a 118.5 lm/W nominal luminous efficacy.

The device body is made of plaster and features a white finish; the diffuser is made of ABS. The ingress protection degree is IP20; the total weight is of 0.500 kg. The power supply driver is not provided and is to be ordered separately.

The total absorbed power is 6 W. The power supply cable is included and features a 0.170 m length.

The device features protection class III and can be ceiling-mounted, with a 160 x 90 mm hole (in plasterboard).

Compliant with the EN 60598-1 standard and its specific provisions.

Energieeffizienzklasse

ieses Produkt enthält eine Lichtquelle der Energieeffizienzklasse E.

Illuminotechnical Eigenschaften

Light Output Ratio (LOR)	74 %
Lichtstrom (Lichtquelle)	711 lm
Leuchten Lichtstrom	532 lm
Consumption	6 W
Leuchten Lichtausbeute	88 lm/W
Farbtemperatur	4000 K
Standard Deviation of Colour Matching	3 Step MacAdam
Farbwiedergabeindex	80 Ra

Standardumgebungstemperatur	-20 / +50°C
Typische Temperatur am Glas	40°C

LED Life / Failure Ratio

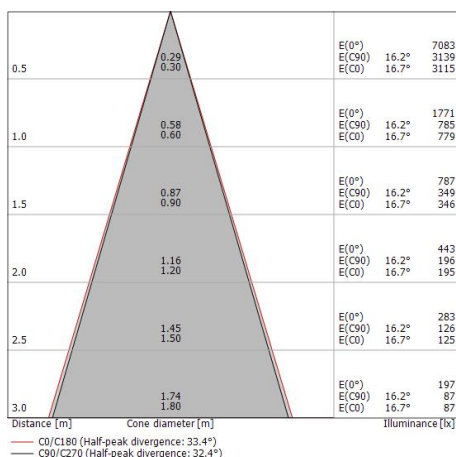
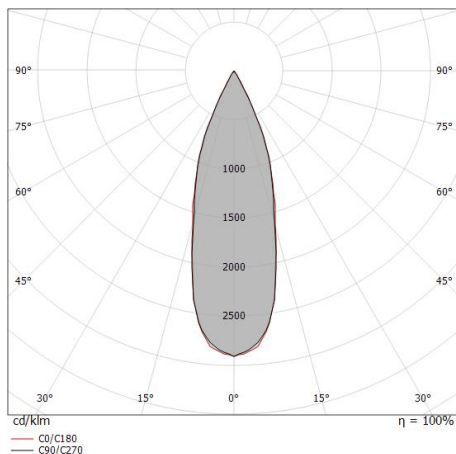
L70 B20 C0 214455h (at Tj 60 Ta 25)

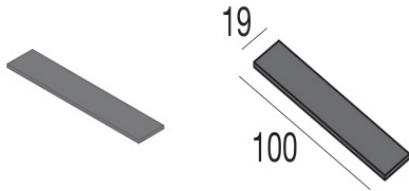
UGR

UGR axial	8.5
UGR transversal	8.3
X=4H Y=8H	S=0.25H
Reflection factor	70/50/20

OPTICAL

Optik C0/C180	32°
Light distribution simmetry	Symmetrical





Dicken - KIT Dicken für die Montage auf Gipskarton

Code
60830