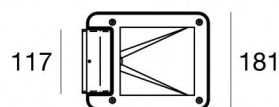
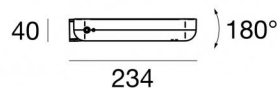


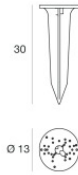


Scheinwerfer | arrayLED 0 W DC - 16 W AC | CRI 80
64523W07



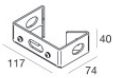
Technische Daten	
Typ	Oberfläche - -
Installationsposition	Wand - Boden
Installationsumgebung	Outdoor
Lichtquelle	LED
Circuit structure	arrayLED
Optik	Asymmetric Wallwasher
Light emission direction	frontal
Lampe Nennleistung	0 W DC
Gesamtleistung	16 W
Nominale Eingangsspannung	220 - 240 V AC
Eingangsspannungsbereich	100 - 264 V AC
Ähnlichste Farbtemperatur / Tone	3000 K
Farbwiedergabeindex	80 Ra
Gleichstrom/Gleichspannung	AC
Isolierklasse	2
IP	IP65
IK	IK09
Glühdrahtprüfung	850°
Direkte Montage auf normal entflammaren Oberflächen	Ja
CE	Ja
Einschließlich Driver	Driver
Leuchte dimmbar	Nein
Schwenkbarkeit	Orientabile
Gesamtwinkel (vertikale Ebene)	180 °
Drehbarkeit	Nein
Begehbarkeit	Nein
Überrollbarkeit	Nein
Einschließlich Kabel	Nein
Harzbeschichtung	Ja
Typ Lichtabstrahlung	Einflammig
Nettogewicht	2 Kg
Schutz vor elektrostatischen Entladungen	Ja
Schutz vor Stoßspannungen	0.5 KV
Technische Merkmale des Produkts	Acquastop - TCS

Oberfläche Gehäuse	
Material	Stranggepresstes Aluminium EN AB - 46100
Farbe	Grau RAL 7021
Bearbeitungstyp	Offenporige Anodisierung + Pulverlackierung
Oberfläche Diffusor	
Material	Extra-helles Glas - Gehärtet
Farbe	transparent
Bearbeitungstyp	Siebdruck



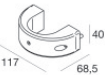
Erdspießen
installationsposition: terreno,Material Verkleidung: pc

Code
14931



Klammer
installationsposition: wand L=117mm, H=40mm, D=80mm.
Material:Stahl AISI 304, farbe:Grau RAL 7021, bearbeitungstyp :Pulverbeschichtung.

Code
64539



Klammer
L=117mm, H=40mm, D=68,5mm.
Material:Aluminium 6026, farbe:Grau RAL 7021, bearbeitungstyp :Offenporige
Anodisierung + Pulverlackierung.

Code
64533



Mast

Code
64537